

نام خانوادگی:

نام:

شماره ملی:

شعبه: کلاس:

۳) به عنوان حسابدار یک شرکت، با توجه به موارد داده شده، جدول زیر را تکمیل کنید.

«هزینه اجاره - خرید مواد اولیه - حمل و نقل - خرید ماشین آلات - هزینه بیمه کارکنان - تبلیغات - قبض برق - خرید تجهیزات - اضافه کاری پرسنل - هزینه حقوق و دستمزد - خرید ساختمان»

هزینه‌های ثابت	هزینه‌های متغیر	سرمایه‌گذاری

۱) موارد مرتبط را به هم وصل کنید.

- الف) در آمد
- ب) پس انداز
- پ) تعادل بازار
- ت) سرمایه گذاری
- ث) قبض رسید
- ج) کیفیت کالا
- ۱) عرضه = تقاضا
- ۲) خرید کالای بادوام و ساختمان برای سازمان نوعی از آن محسوب می‌شود.
- ۳) مقدار پولی که از تولید یا فروش کالا و انجام خدمت به دست می‌آید.
- ۴) اسناد کاغذی نزد صرافان که در قبال مسکوکات دریافتی در اختیار افراد می‌گذاشتند.
- ۵) همان ویژگی محصول بوده که مشتری به دنبال آن است.
- ۶) آینده‌نگری و پشتوانه‌ی مالی برای آینده است.

۴) با توجه به اطلاعات زیر پس انداز برنا را محاسبه کنید.

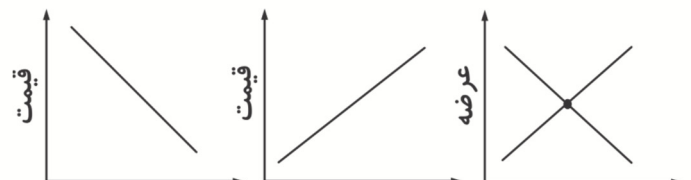
الف) کل مبلغ کارت هدیه تولد (به ارزش ۲۰۰۰۰۰ تومان)

ب) $\frac{1}{2}$ عیدی (به ارزش ۱۰۰۰۰۰ تومان)

پ) $\frac{1}{3}$ مبلغ پول توجیبی ماهانه (به ارزش ۳۰۰۰۰۰ تومان)

ت) مبلغ ذخیره شده بابت نخریدن لباس جدید و استفاده از لباس قدیمی (به ارزش ۲۰۰۰۰۰ تومان)

۲) با توجه به مفهوم عرضه و تقاضا و تأثیر قیمت بر آن‌ها، مشخص کنید هر نمودار مربوط به کدام یک از موارد داده شده است؟



- (۱) نمودار تعادل بازار
- (۲) نمودار تقاضا
- (۳) نمودار عرضه

۵) با توجه به اقلام داده شده که مربوط به کارخانه تولید پارچه است. صورت سود و زیان را ترسیم کرده و سپس سود ده یا زیان ده بودن سازمان را بررسی کنید. (مبالغ به تومان می‌باشد.)

هزینه اجاره ← ۵۰۰۰۰۰۰

حقوق و دستمزد پرسنل ← ۴۰۰۰۰۰۰

قبض برق ← ۷۰۰۰۰۰

هزینه بیمه کارکنان ← ۵۰۰۰۰۰

هزینه خرید مواد اولیه ← ۱۰۰۰۰۰۰

درآمد حاصل از فروش تولیدات ← ۱۵۰۰۰۰۰۰