

ماده (حل شونده) + (حلال) ← هر چه ماده بیشتری حل شود (قبل سرد شدن) غلظت محلول ↑ است

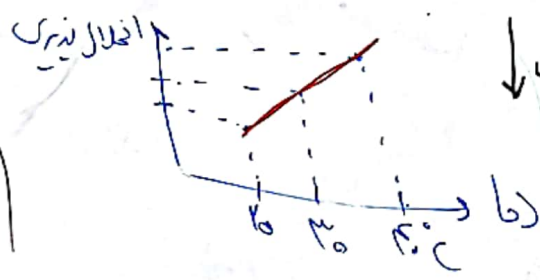
مثال: کتاب حل شدن

کات نبود در آب  
آب رنگ

آب	۲۰°C	۲۸g	۱۰۰ml
آب	۳۰°C	۳۸.۵g	۱۰۰ml

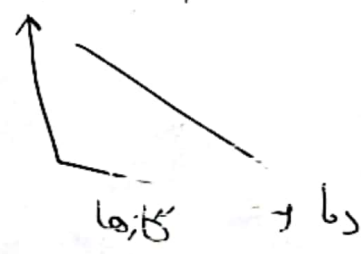
غلظت بیشتر  
نمک (شاید)  
دما → ۵. نمک صورت گرفته

با ادمای تأثیری X  
نمک خوراکی (نمک طعام) [سدیم کلرید] با ادمای تأثیری X  
سایر نمک و مثل بی‌اثرات (نمک)  
L ادمای ، انحلال پذیری ↑ می‌یابد



انحلال پذیری  
دما  
مادرات ← تأثیری ندارد

با ادمای (نم) انحلال پذیری ↓  
گازها



قابلیت حل شدن  
ماده حل شونده  
در حلال (۱۰۰ml)