

کد آزمون: INA02I01

پاسخ نامه آزمون آزمایشی مداد رنگی یک - تیمز

پنجشنبه: ۱۴۰۱/۰۹/۱۷

ردیف	مواد امتحانی	از شماره	تا شماره
۱	ریاضی	۱	۱۰
۲	علوم	۱۱	۱۵



## ریاضی

۱- گزینه «۲» - تعداد دکه‌ها ۵ تا و از ۶ کمتر و از ۴ بیشتر است.

(یگانه آئینه) (شمارش) (آسان)

۲- گزینه «۴» - خانه با بیست چوب کبریت ساخته شده است.

(یگانه آئینه) (شمارش اعداد) (آسان)

۳- گزینه «۴» - با توجه به جهت چرخش دایره، گزینه‌ی «۴» درست است.

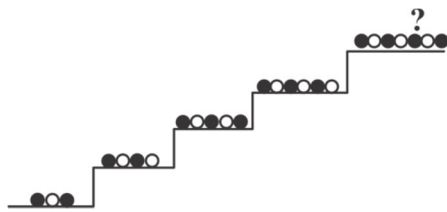
(یگانه آئینه) (الگویابی) (متوسط)

۴- گزینه «۱» -



(یگانه آئینه) (محور) (متوسط)

۵- گزینه «۳» -



(یگانه آئینه) (الگو) (متوسط)

۶- گزینه «۴» - در گزینه‌های «۱»، «۲»، و «۳» داریم:



گزینه «۳»

گزینه «۲»

گزینه «۱»

(یگانه آئینه) (تجسم فضایی) (متوسط)

۷- گزینه «۴» - در شکل ۱۰ مثلث وجود دارد.

(یگانه آئینه) (شناخت اشکال - شمارش) (متوسط)

۸- گزینه «۳» - ۵ آجر برای کامل شدن شکل لازم است.

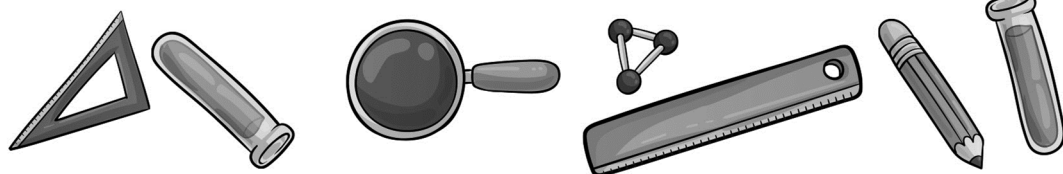
(یگانه آئینه) (شمارش) (متوسط)

۹- گزینه «۱» - با توجه به جمع  $10 + \square = 14$  متوجه می‌شویم ستون دوم به علاوه‌ی عدد ۴ شده است.

(یگانه آئینه) (جمع اعداد) (دشوار)

۱۰- گزینه «۴» - با توجه به شکل مسیر بیشتری را طی کرده است.

(یگانه آئینه) (هوش تصویری) (دشوار)



## علوم

۱۱ - گزینه «۲» - برای اندازه گیری میزان گرمی و سردی هر جسم (دما) از وسیله‌ای به نام دماسنج استفاده می‌کنیم.

(الهام صافی) (دما) (آسان)

۱۲ - گزینه «۱» - یکی از دلایل جمع شدن حشرات و حیوانات موزی در خیابان‌ها و محل زندگی ما این است که زباله‌ها که غذای

آن‌ها به حساب می‌آید را در یک جا انباشته می‌کنیم که محل پرورش حشرات موزی می‌باشد.

(الهام صافی) (محیط سالم) (متوسط)

۱۳ - گزینه «۴» - برای اینکه مشاهده گر خوبی باشیم باید از نتایج مشاهدات خود یادداشت برداری کنیم، زیرا نتایج مشاهدات را

فراموش نکنیم، آن‌ها را طبقه‌بندی کرده و به صورت کامل نتایج را بیان کنیم.

(الهام صافی) (مشاهده) (متوسط)

۱۴ - گزینه «۴» - صداهای کلفت به خاطر لرزش کندتر جسم بزرگ به وجود می‌آیند و صداهای نازک به دلیل لرزش تندتر جسم

کوچک به وجود می‌آیند.

(الهام صافی) (انتقال پیام) (متوسط)

۱۵ - گزینه «۳» - هوا در تابستان به دلیل اینکه خورشید راست می‌تابد گرمتر و در زمستان به دلیل تابش مایل خورشید، هوا

سرد است.

(الهام صافی) (دما در هر فصل سال) (دشوار)

