

علوی

برنامه ی هفته ی علوم

سه شنبه

سیرک واشری

ورزش و صبحگاه

پایه

کافه سلامت

رمز عبور

زبان



Start

1

2

3

4

5

6

7

8

9

10

11

علوی

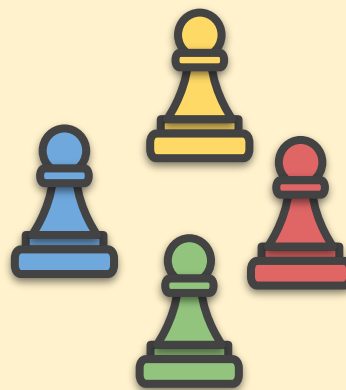
آموزش سوادهای قرن ۲۱
در دبستان‌های علوی

هفته ملی علوم

۲۳ تا ۲۷ دی ماه

پروژه ی
سیرک واشری

گروه ها آماده اید؟



20

19

18

17

16

15

14

13

12

گفت و گو کنید



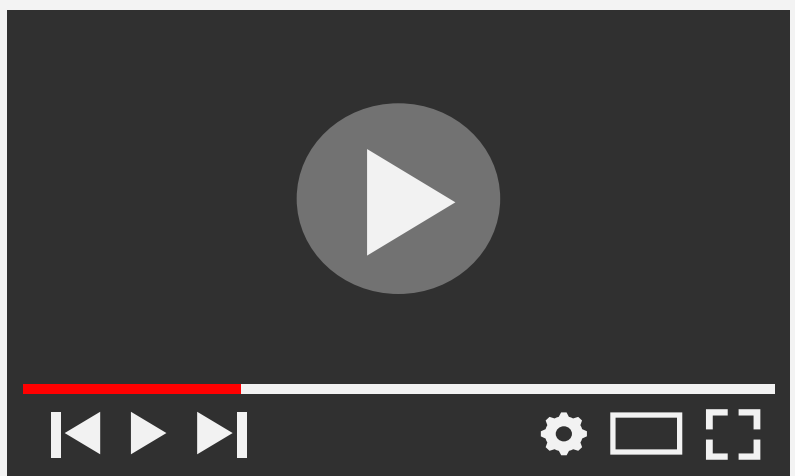
چگونه آهن ربا بسازیم؟





Step

وقت فيلم



4

5

6

7

8



9

10

11

16

15

14

13

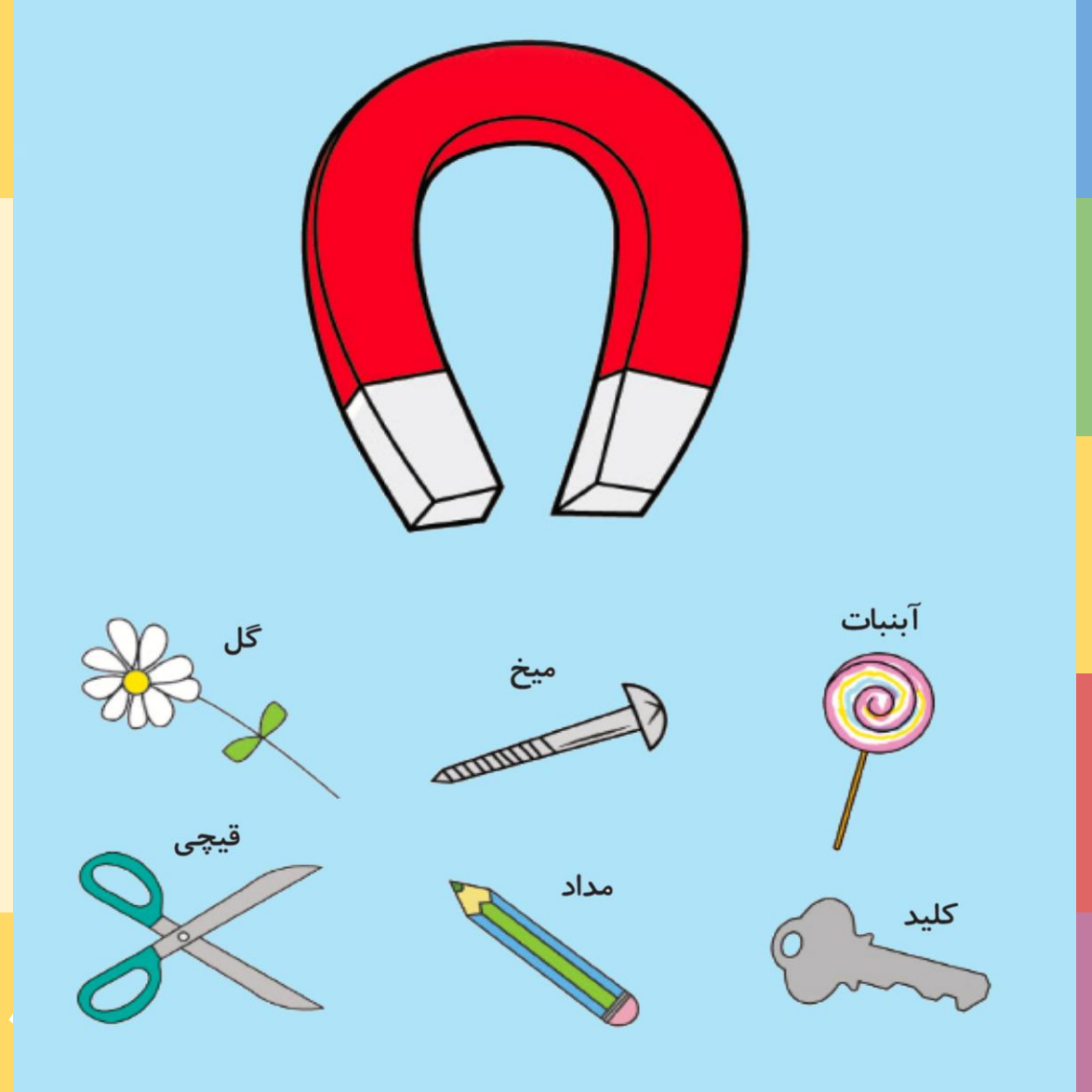
12

S



وسایلی که جذب آهن
ربا می شوند به آهن
ربا وصل کن.

علت آن را بگویید!؟



Start

1

2

3

4

Finis

21

20

19

18

17

16



آهن ربا چیست؟

قطعه ای است که ذرات آهن، فولاد و برخی از فلزات را به خود جذب می کند.

* خاصیت آهن ربا

در همه ی قسمت های آن

یکسان نیست.



8

9

0

1



حالا وقت



آزمایش

You did it!

St

سیرک واشری

وسایل مورد نیاز

- ✓ واشر فلزی
- ✓ لیوان
- ✓ آهن ربای گرد
- ✓ نی
- ✓ خط کش فلزی





8

9

0

1

2



شرح آزمایش

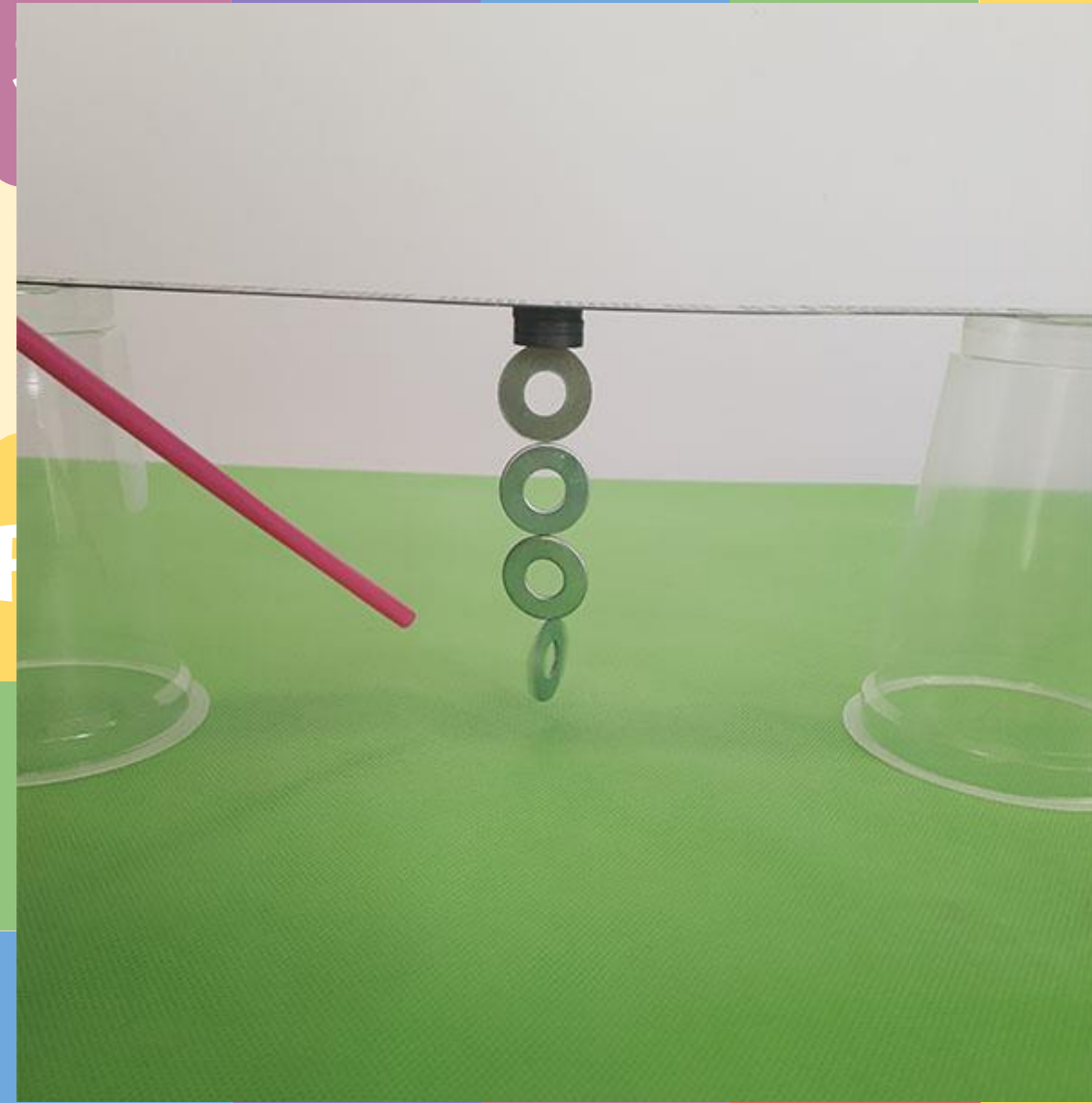
دو لیوان با فاصله را مقابل هم بگذارید، خط کش را روی آن ها قرار دهید، سه عدد آهن ربا به وسط خط کش وصل کنید، واشر ها را یکی یکی به آهن ربا وصل کنید و در آخر با نی واشر آخری را فوت کنید

✓ چه اتفاقی می افتد؟

✓ چه ربطی به قدرت جذب آهن ربا دارد؟

4

6





خسته نباشید.

6

علوی

مدارس هزاره سوم

دبستان پسرانه علوی
(شعبه شرق)

موفق باشید.

