

## باد دارای جهت و سرعت است

### بادنما بسازید

مواد و وسایل لازم

قیچی، چسب، سوزن، نی، مقوّا، یک قطعه چوب

① از مقوّا، یک تکه به شکل ۳ گوش و یک تکه به شکل ۴ گوش ببرید.

② ۳ گوش را به یک طرف نی و ۴ گوش را به طرف دیگر آن، وصل کنید.

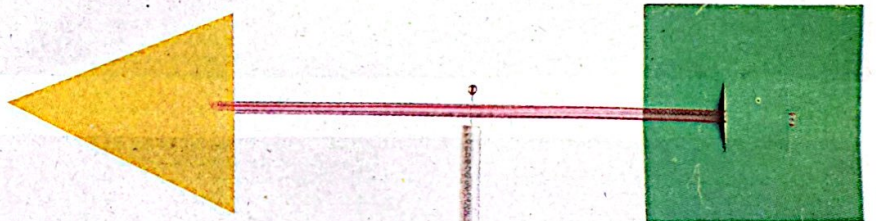
③ یک سوزن در وسط نی فرو ببرید.

④ نوک سوزن را به ته یک مداد یا یک قطعه چوب فرو کنید.

حالا شما وسیله‌ای ساخته‌اید که می‌توانید با آن جهت وزش باد را مشخص کنید.

⑤ بادنما را جلوی باد نکه دارید تا جهت وزش آن را نشان دهد.

⑥ آیا راه دیگری برای نشان دادن جهت وزش باد می‌شناسید؟



### فرفره بسازید

مواد و وسایل لازم

قیچی، کاغذ، سوزن، یک قطعه چوب

آیا با فرفره می‌توان فهمید که سرعت باد زیاد

است یا کم؟ چگونه؟