

به نام خدا

پیام رمز را پیدا کن - ۲

۶

صفحه ی 46 کتاب درسی
علوم

© 2010

نور و صدا اهمیت زیادی در ارسال و دریافت پیام دارند.



رانندگان ماشین ها به وسیله صدا و نور به رانندگان دیگر پیام ارسال می کنند یا از آن ها پیام دریافت می کنند.

قصد ایستادن ، پیچیدن یا تغییر مسیر را اطلاع می دهند.

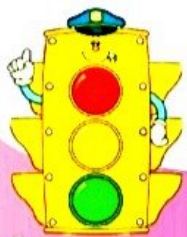


چگونه پلیس در خیابان ها رفت و آمد ماشین ها را کنترل می کند؟



استفاده از نور

هنگامی که نمی توانیم از صدا برای ارسال پیام استفاده کنیم، از نور برای ارسال پیام استفاده می کنیم.

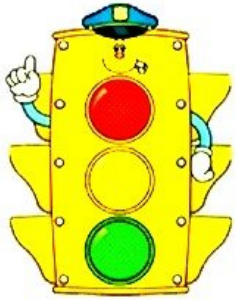


مثل : استفاده پلیس راهنمایی رانندگی از چراغ راهنمایی



پلیس راهنمایی رانندگی، در خیابان های خلوت از سوت استفاده می کند. اما در خیابان های شلوغ به جای استفاده از سوت از چراغ راهنمایی رانندگی و یا تابلو های راهنمایی رانندگی استفاده می شود.

چراغ راهنمایی مخصوص وسایل نقلیه



چراغی با سه نور



قرمز



زرد



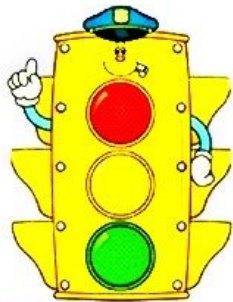
سبز



قرمز در بالا

فرمان ایست می دهد.

← قرمز



زرد در وسط

فرمان احتیاط می دهد.

← زرد



سبز در پایین

فرمان حرکت می دهد.

← سبز



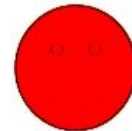
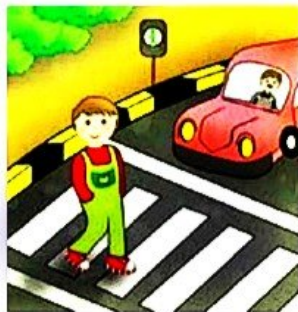
چراغ راهنمایی مخصوص عابر پیاده



چراغ راهنمایی مخصوص عابر پیاده شامل دو نور **قرمز** و **سبز**

قرمز در بالا و **سبز** در پایین

چراغ قرمز: فرمان ایست به عابر می دهد. **چراغ سبز:** فرمان حرکت به عابر می دهد.

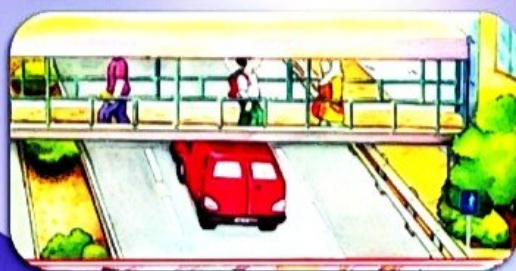


چگونه از خیابان عبور کنیم؟

در خیابان بهتر است از جایی عبور کنیم که تابلوی (عبور عابر پیاده) یا خط کشی وجود دارد.



یا از پل عابر پیاده استفاده کنیم.



گفت و گو کنید

پلیس راهنمایی و رانندگی معمولاً در خیابان‌های خلوت برای راهنمایی راننده‌ها از سوت استفاده می‌کند. اما در خیابان‌های شلوغ استفاده از سوت برای هشدار دادن به راننده‌ها یا عابر پیاده، کمکی نمی‌کند. چه راه حلی را پیشنهاد می‌کنید؟

هر رنگ نور چراغ راهنما چه پیامی را به راننده‌ها می‌دهد؟
وقتی چراغ مخصوص عابر پیاده قرمز است، وظیفه‌ی ما چیست؟



صفحه‌ی 47 کتاب درسی

علوم

ضرورت توجه به دستورات پلیس را برای آرامش و امنیت بیشتر عبور و مرور یادآور شوید.



گفت و گو کنید

پلیس معمولاً در خیابان‌های خلوت برای راهنمایی راننده‌ها از سوت استفاده می‌کند اما در خیابان‌های شلوغ استفاده از سوت برای هشدار دادن به راننده‌ها یا عابر پیاده، کمکی نمی‌کند. چه راه حل را پیشنهاد می‌کنید؟

هر رنگ نور چراغ راهنما چه پیامی را به راننده‌ها می‌دهد؟

قرمز

زرد

سبز

وقتی چراغ مخصوص عابر پیاده قرمز است، وظیفه‌ی ما چیست؟

عابر می‌دهد و باید بایستیم.

چشمه ی نور یا منبع نور

هر جسمی که از خود نور تولید کند چشمه ی نور یا منبع نور می نامند.

چشمه ی نور طبیعی

خورشید - ستارگان - کرم شب تاپ - رعد و برق

چشمه ی نور مصنوعی

شمع - چراغ - چراغ قوه

چشمه ی نور دو نوع اند: