

به نام خدا

نمونه سوال

نیمسال اول

علوم تجربی دوم دبستان

آموزگار : منیره صدیقی

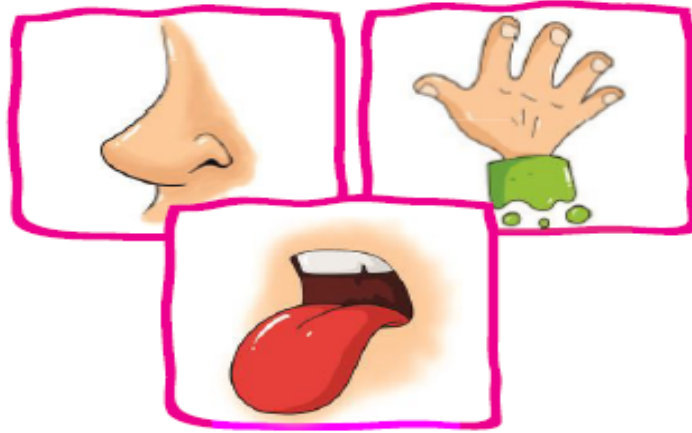
ارزشیابی نیمسال اول (۱)



نام و نام خانوادگی:

تاریخ:

۱. با توجه به شکل‌ها، جاهای خالی را پر کن.



الف) درنا با استفاده از حس بوی عطرها را متوجه شد.

ب) برنا با استفاده از حس مزه‌ی غذاها را متوجه شد.

پ) درنا و برنا با استفاده از حس خود متوجه نرمی پرهای پرند شدند.

۲. درست یا نادرست بودن جمله‌ها را مشخص کن.

الف) با قرار دادن دماسنج در آب در حال گرم شدن، مایع درون آن بالا می‌رود.

ب) گرمی محل‌های سایه و آفتابی در یک روز تابستان با هم یکی است.

پ) یادداشت‌برداری به ما کمک می‌کند مشاهدات خود را دقیق بیان کنیم.





صدای پیام‌رسان



صدای آزاردهنده



۴. با توجه به جهت تابش خورشید روز و شب را روی کره‌ی زمین نشان بده.



۵. استفاده از کدام وسایل نقلیه باعث کاهش آلودگی هوا می‌شود؟ دور آن‌ها خط بکش.



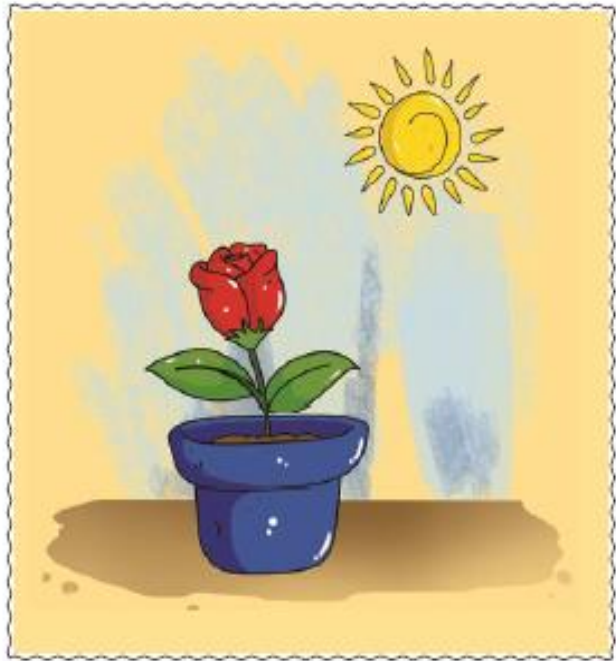
۶. با توجه به نور تابیده شده به توپ کدام سایه به درستی نشان داده شده است؟ علامت (X) بزن.



۷. چگونه می‌توانیم با دست زدن صدای بلند و کوتاه ایجاد کنیم؟

۸. درنا و برنا دو گلدان گل مثل هم داشتند و هر روز به آنها آب می‌دادند. آنها یک گلدان را در اتاقی تاریک و دیگری را پشت پنجره

قرار دادند، به نظر شما کدام گلدان بهتر رشد می‌کند؟ چرا؟



(۲)



(۱)

پوشاندن زمین‌های کشاورزی با ماسه - خشک کردن لباس - حرکت توربین‌ها - پوشاندن جاده‌ها با ماسه

خسارت باد به زندگی انسان‌ها	استفاده انسان از باد

۱۰. مراحل تصفیه آب را به ترتیب شماره‌گذاری کن.

ته‌نشین شدن مواد و میکروب‌کشی

ورود آب تصفیه شده به خانه‌ها

جمع شدن آب پشت سدها

ورود آب به تصفیه‌خانه

۱۱. دو راه برای حفاظت از محیط زندگی جانداران بنویس.

(۱)

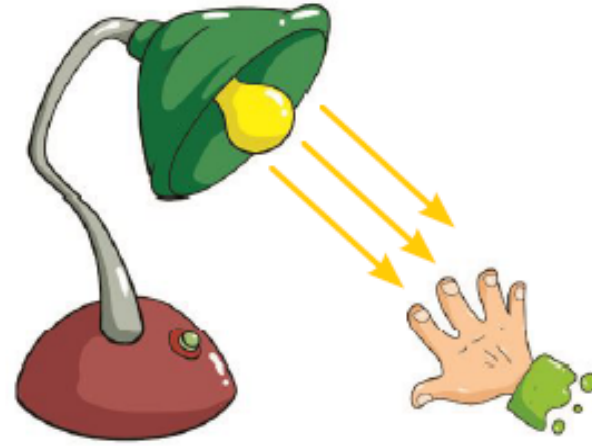
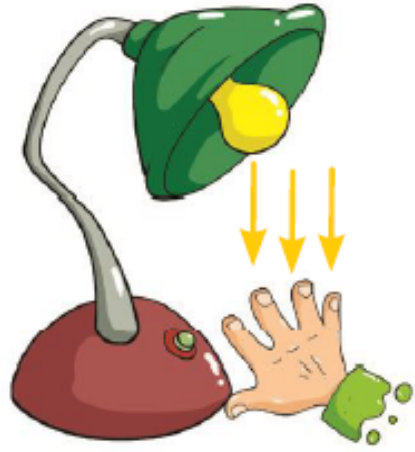
(۲)

۱۲. هر صدا چه پیامی را می‌رساند؟

الف) صدای آژیر آمبولانس:

ب) صدای نقاره در حرم امام رضا (ع):

۱۳. درنا و برنا دست خود را زیر نور چراغ مطالعه قرار دادند. دست کدام یک گرم تر می شود؟ چرا؟



.....

.....

.....

۱۴. توربین های بادی باعث تولید می شوند.

(۴) باد

(۳) گاز

(۲) برق

(۱) طوفان

ارزشیابی نیمسال اول (۲)



تاریخ:

نام و نام خانوادگی:

۱. با انتخاب کلمه‌ی مناسب از داخل کمانک جمله‌ها را کامل کن.

الف) با استفاده از حس مزه‌ی غذا را متوجه می‌شویم. (لامسه - چشایی)

ب) شغل پدر درنا و برنا است. او شب‌ها هم فعالیت می‌کند. (آتش‌نشان - معلم)

پ) از گردش زمین به دور یک شبانه روز به وجود می‌آید. (خورشید - خودش)

۲. نام هر وسیله و کار آن را به تصاویر وصل کن.

اندازه گیری سرعت باد



دماسنج

اندازه گیری سردی و گرمی



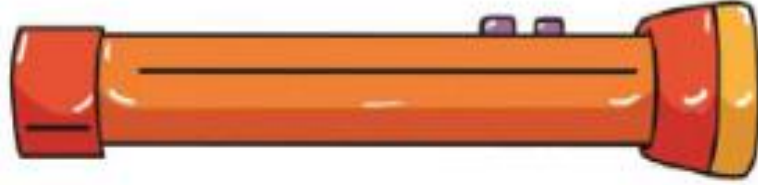
فرفره (بادسنج)

اندازه گیری جهت باد



بادنما

۳. دور چشمه‌های نور خط بکش.



۴. کدام صدا پیام رسان و کدام آزار دهنده است؟ بنویس.



..... (ت)



..... (پ)



..... (ب)



..... (الف)

۵. هر تصویر را به جمله‌ی مربوط به آن وصل کن.



استفاده انسان از باد



استفاده انسان از آب



۶. با تابیدن نور به کدام جسم، پشت آن‌ها سایه‌ی تیره تشکیل نمی‌شود؟ در علامت بزن.

درخت

کتاب

لیوان شیشه‌ای

۷. کدام وسایل به یک فرد نابینا پیام‌رسانی می‌کنند؟ آن‌ها را رنگ کن.

سوت پلیس

صدای آژیر آمبولانس

چراغ راهنمایی و رانندگی

بوق ماشین‌ها

۸. در کدام تصویر سایه‌ی خانه در ظهر نشان داده شده است؟ دور آن خط بکش.



(۳)



(۲)



(۱)

۹. با کدام وسایل می‌توانیم صدای کلفت ایجاد کنیم؟ دور آن‌ها خط بکش.





۱۰. نام تصویر مقابل چیست؟

از آن چه استفاده‌ای می‌شود؟

۱۱. به هر کدام از افرادی که دچار مشکل شده‌اند چگونه پیام‌رسانی و راهنمایی می‌کنید؟

الف) افرادی که در شب در قایق هستند و ساحل را نمی‌بینند و شما در ساحل هستید:

ب) فرد ناشنوایی که می‌خواهید به او آدرس بدهید؟



۱۲. استفاده از کدام وسیله‌ی نقلیه باعث کاهش آلودگی هوا می‌شود؟ چرا؟

.....
.....

۱۳. عصر که خورشید غروب می کند، چه اتفاقی می افتد؟

(۱) زمین به آرامی سرد می شود.

(۳) زمین به آرامی گرم می شود.

(۲) زمین به طور ناگهانی گرم می شود.

(۴) زمین به طور ناگهانی سرد می شود.

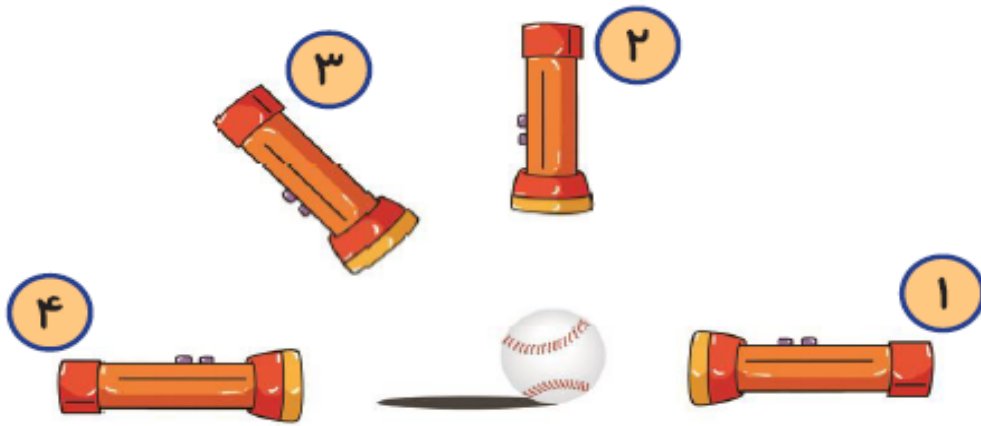
۱۴. نور کدام چراغ قوه روی توپ تابیده شده است؟

(۱) شماره ۱

(۲) شماره ۲

(۳) شماره ۳

(۴) شماره ۴





ارزشیابی نیم سال اول

۱- الف) بویایی

ب) چشایی

پ) لامسه

۲- الف) درست

ب) نادرست

پ) درست

۳- صدای آزاردهنده: دریل کردن، صدای بوق

صدای پیام‌رسان: گریه نوزاد - زنگ آیفون

۴-



شب



روز

۵- دوچرخه و اتوبوس

۶- الف) توپ سمت راست و توپ سمت چپ

۷- با دست زدن دو انگشتی صدای کوتاه و دست زدن معمولی صدای بلند ایجاد می‌شود.

۸- گلدان (۲) که پشت پنجره قرار دارد رشد بهتری دارد چون گل‌ها برای رشد به نور و گرمای خورشید احتیاج دارند.

۹-

استفاده انسان از باد	خسارت باد به زندگی انسان‌ها
خشک کردن لباس	پوشاندن زمین‌های کشاورزی با ماسه
حرکت توربین‌ها	پوشاندن جاده‌ها با ماسه

۱۰- ۳] ته‌نشین شدن مواد و میکروب‌کشی

۴] ورود آب تصفیه شده به خانه‌ها

۱] جمع شدن آب پشت سدها

۲] ورود آب به تصفیه‌خانه

۱۱- ۱) کاشت درختان ۲) بردن کارخانه‌ها به بیرون شهر

۱۲- الف) به رانندگان اطلاع می‌دهد بیمار در ماشین است راه را باز کنند.

ب) طلوع و غروب خورشید را به زیارت‌کنندگان اطلاع می‌دهند.

۱۳- دست در تصویر چپ گرم‌تر می‌شود، چون نور به صورت مستقیم می‌تابد.

۱۴- گزینه «۲» - برق

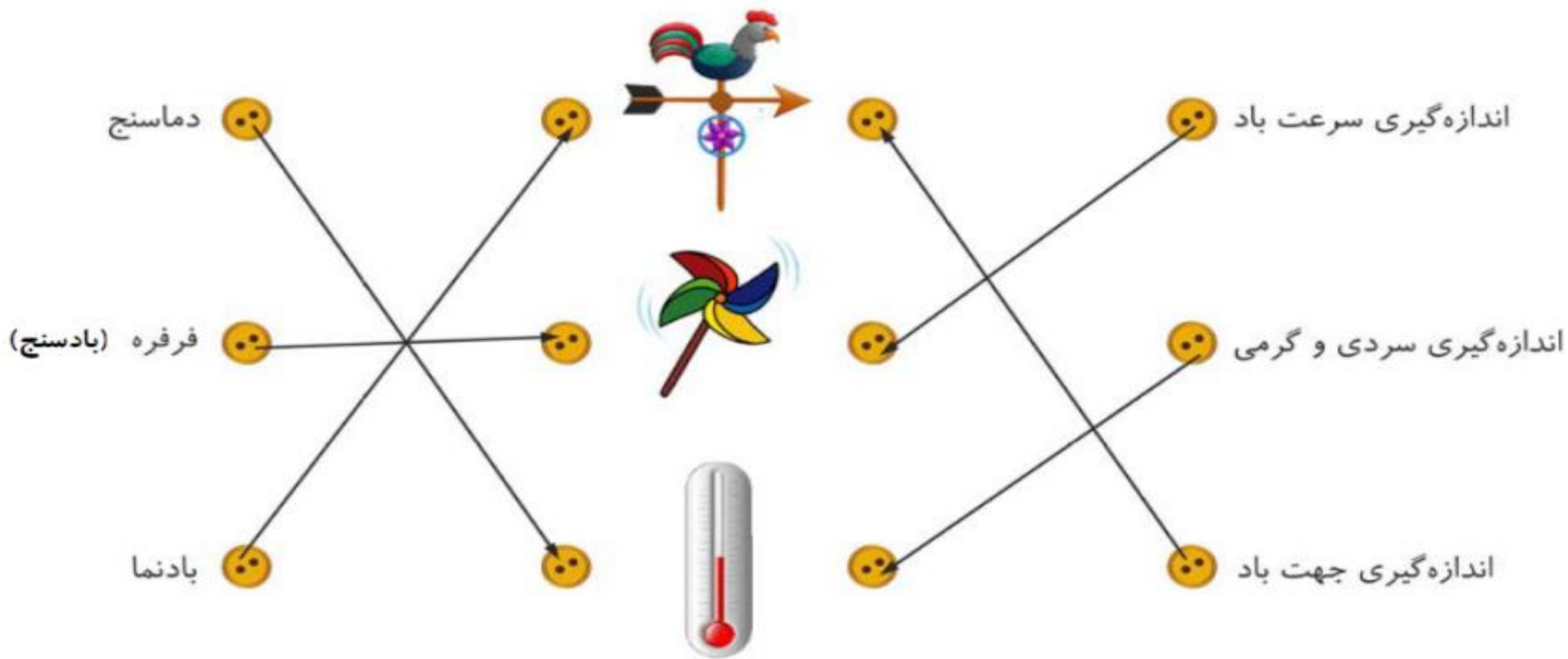


۱- الف) چشایی

ب) آتش نشان

پ) خودش

۲-



۳- خورشید، شمع، لامپ روشن و چراغ قوه‌ی روشن

۴- الف) پیام‌رسان

ب) آزاردهنده

پ) پیام‌رسان

ت) پیام‌رسان

۵- استفاده انسان از باد: حرکت قایق‌ها - حرکت توربین‌ها

استفاده انسان از آب: کشاورزی - ماهیگیری

۶- لیوان شیشه‌ای

۷- بوق ماشین‌ها، صدای آژیر آمبولانس و سوت پلیس رنگ شود.

۸- تصویر شماره‌ی (۲)

۹- طبل

۱۰- ساعت آفتابی، برای تعیین زمان با سایه در زمان‌های گذشته

۱۱- الف) با نور چراغ

ب) با نوشتن

۱۲- مترو چون از سوخت‌های فسیلی استفاده نمی‌کند و دود تولید نمی‌کند.

۱۳- گزینه «۱» -

۱۴- گزینه «۱» -

خسته نباشید دانشمندان کوچک.