



۵. معنی اصطلاحات زیر را بنویس.

- الف) جوی: آب باران و برف رسیده زمین چاری می شود و جوی تشکیل می شود.
 ب) رود: جوی بزرگ و عمیق می شود و رود تشکیل می شود.
 پ) آب زیرزمینی: مقدار آب حاصل از بارش ها درون زمین نفوذ کرده و آب زیرزمینی به وجود می آید.
 ت) دریا: چاله های بسیار بزرگ روی سطح زمین هستند که با آب پر شده و رودخانه ها به آنها می ریزند.

۶. چرا خاک رس به تنهایی برای گلدان مناسب نیست؟

چون نفوذ پذیری ندارد و آب به ریشه گیاه نمی رسد.

۷. تفاوت آب دریا و آب چشمه در چیست؟

آب دریا شور است و آب چشمه شیرین است و آب دریا همیشه بیشتر است و آب چشمه همیشه کمتر است.
 زیرزمینی است.

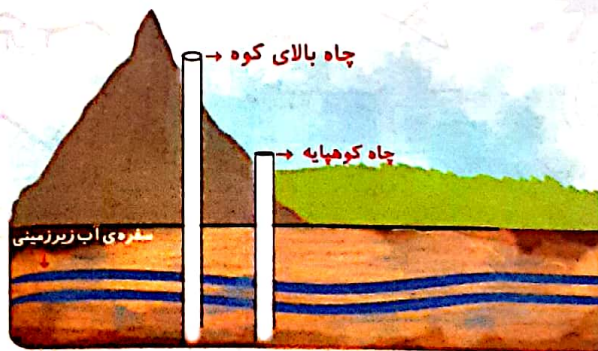
۸. الف) اگر آب گل آلود را در ظرف مقابل بریزیم آبی که از آن خارج می شود چگونه است؟



ب) آیا می توان آب درون لیوان را نوشید؟ چرا؟

نه، آب آلوده است.
 چون آب آلوده در لیوان می ماند و آب تمیز از آن خارج می شود.

۹. برای رسیدن به آب های زیرزمینی در بالای کوه باید چاه عمیق تری زده شود یا در پای همان کوه؟



در بالای کوه





۱۰. از آب‌های چشمه و چاه برای کدام مورد زیر استفاده نمی‌شود؟

(۲) پرورش ماهی و میگو

(۱) کارهای کشاورزی

(۴) خوردن و آشامیدن

(۳) تولید برق

۱۱. برای استفاده‌ی دوباره از کدام آب زیر مراحل تصفیه‌ی سخت‌تری باید انجام شود؟

(۲) آب استخر

(۱) آب‌های حاصل از شست‌وشو

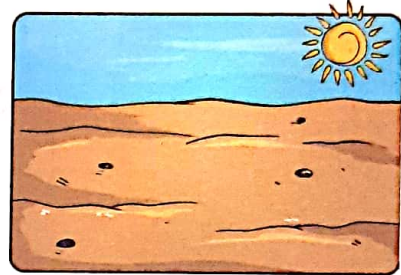
(۴) آب استفاده شده برای تولید برق

(۳) آب فاضلاب‌ها

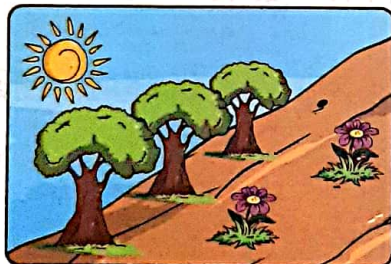
۱۲. کدام منطقه می‌تواند آب زیرزمینی بیشتری داشته باشد؟



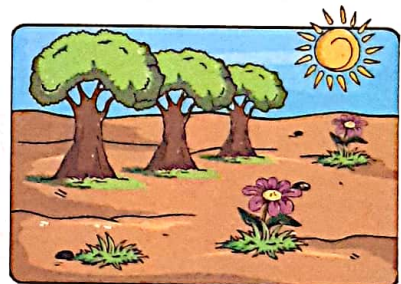
(۲)



(۱)



(۴)



(۳)

