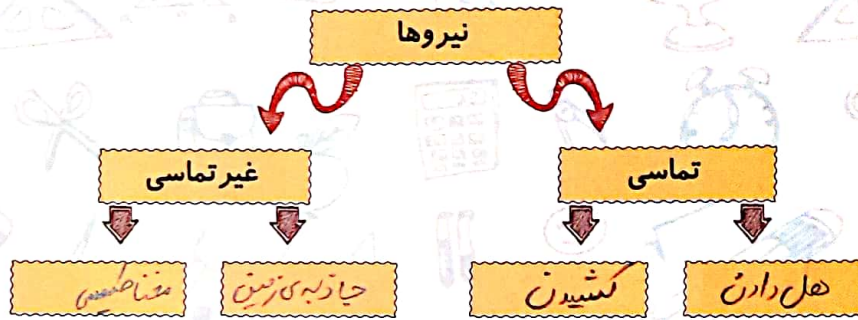
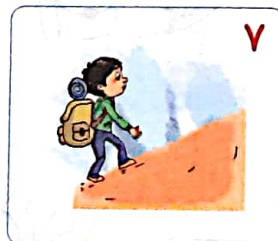
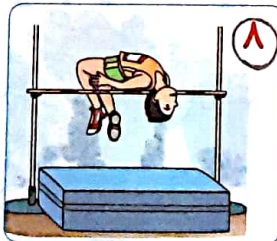
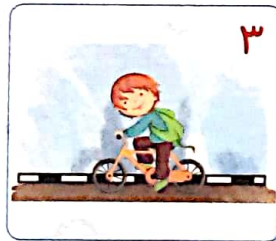
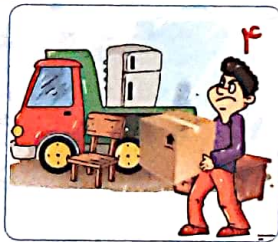


تمرین

۱. نمودارهای زیر را کامل کن.

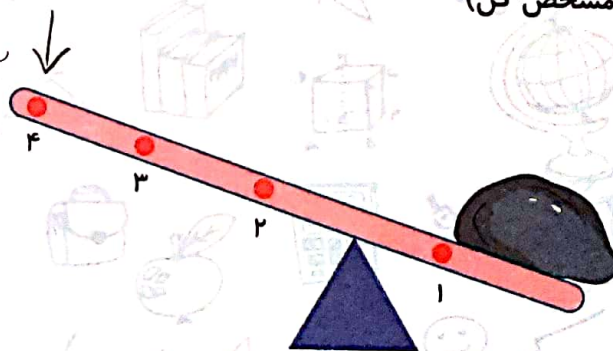


۲. در انجام کدام کارها نیروی زمین مفید است و به انجام راحت تر کار کمک می کند؟ دور عدد شماره‌ی آن خط بکش.



۳. در شکل زیر اگر بخواهیم سنگ را راحت تر بلند کنیم در کدام نقطه و در چه جهتی باید نیرو به اهرم وارد کنیم؟ (با گذاشتن یک فلش مشخص کن)

به سمت پایین نیرو وارد شود.

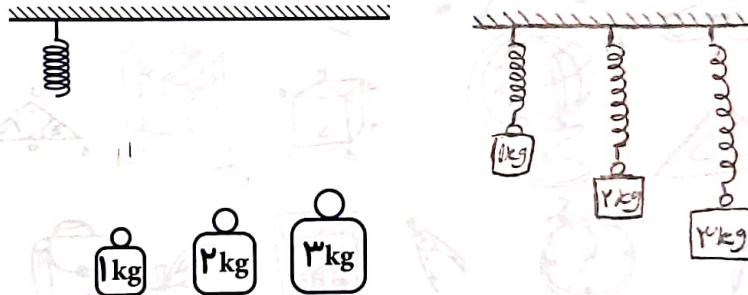


۴. جهت نیرویی که از طرف کره‌ی زمین به کوه، درخت و عروسک وارد می‌شود را بکش.



۵. با وصل کردن هر وزنه، به فنر یک بار دیگر فنر را رسم کن.

هر چه جسم سنگین‌تر باشد،
فنر بیشتر کشیده می‌شود.



۱۳۰

۶. در هر شکل محل تکیه‌گاه، جسم و نیرو را مشخص کن.



۷. کدام نیروی غیر تماسی برای پیدا کردن مسیر در کشتی‌ها استفاده می‌شود؟
..... (نیروی بین دو آهنربا وجود دارد.)

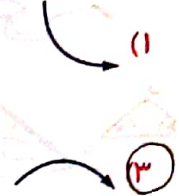
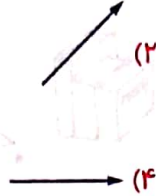
۸. برنا برای رفتن به طبقه‌ی سوم سوار آسانسور شده است. وقتی آسانسور شروع به حرکت می‌کند نیروی وزن برنا به کدام جهت است؟

..... (چون زمین اجسام را به سمت خود می‌کشد.)





۹. کدام شکل جهت حرکت توپ را درست نشان می‌دهد؟



۱۰. اندازه‌ی نیروی گرانشی زمین چه نام دارد؟

- (۱) جاذبه (۲) وزن (۳) جرم (۴) حجم

۱۱. اگر برای بلند کردن هر میوه از کش استفاده کنیم، هنگام بلند کردن کدام میوه، کش طول بیشتری خواهد داشت؟

چون هندوانه از سیب و پلاس سنگین‌تر است و طول کش که به هندوانه می‌بندیم شود بیشتر خواهد بود.

- (۱) گilas (۲) سیب (۳) هندوانه

(۴) در همه‌ی گزینه‌ها طول کش، ثابت است.

۱۲. در کدام گزینه نیروی غیرتماسی کمک نمی‌کند؟

(۱) استفاده از قطب‌نما برای تعیین مسیر

(۲) بارش باران



(۴) ریختن برگ درختان در پاییز



(۳) کشیدن سبد خرید روی زمین

برای کشیدن سبد نیروی تماسی لازم است. (کشیدن جسم)

