

به نام خدا
کتاب کار علوم

«فصل چهارم»

صفحه ی ۹۷ - ۹۵

علوی



کار در کلاس ۱



۱. جاهای خالی را با نوشتن کلمات مناسب کامل کن.

منبع نور - منبع طبیعی نور - خورشید - کدر - مات - نامنظم - برابر با - منظم

الف) منشأ تمام انرژی‌های روی زمین است.

ب) به اجسامی که از خود نور دارند، گفته می‌شود.

پ) به اجسامی که نور اصلاً از آن‌ها عبور نمی‌کند، می‌گویند.

ت) اگر نور به اجسام صاف و صیقلی بتابد، بازتابش آن خواهد بود.

ث) در آینه تخت، فاصله‌ی تصویر تا آینه فاصله‌ی جسم تا آینه است.

کار در کلاس ۱



۱. جاهای خالی را با نوشتن کلمات مناسب کامل کن.

منبع نور - منبع طبیعی نور - خورشید - کدر - مات - نامنظم - برابر با - منظم

الف) منشأ تمام انرژی‌های روی زمین... **خورشید** ... است.

ب) به اجسامی که از خود نور دارند،... **منبع نور** ... گفته می‌شود.

پ) به اجسامی که نور اصلاً از آن‌ها عبور نمی‌کند،... **کدر** ... می‌گویند.

ت) اگر نور به اجسام صاف و صیقلی بتابد، بازتابش آن... **منظم** ... خواهد بود.

ث) در آینه تخت، فاصله‌ی تصویر تا آینه... **برابر با** ... فاصله‌ی جسم تا آینه است.

۲. موارد نادرست را تشخیص داده و آن‌ها را به صورت درست بنویس.

الف) میدان دید آینه‌ی فرو رفته از همه‌ی آینه‌ها بیشتر است.

ب) قسمت‌هایی از لباس پلیس‌های راهنمایی و رانندگی از خود نور تولید می‌کند.

پ) آتش زغالی که برای جوجه کباب آماده شده از منابع نور طبیعی می‌باشد.

ت) آینه از اجسام شفاف به حساب می‌آید.

ث) تشکیل سایه یکی از نشانه‌های حرکت نور در خط مستقیم است.

۲. موارد نادرست را تشخیص داده و آن‌ها را به صورت درست بنویس.

× الف) میدان دید آینه‌ی فرورفته از همه‌ی آینه‌ها بیشتر است. **برآمده**

ب) قسمت‌هایی از لباس پلیس‌های راهنمایی و رانندگی از خود نور تولید می‌کند.

× پ) آتش زغالی که برای جوجه کباب آماده شده از منابع نور طبیعی می‌باشد. **مصنوعی**

× ت) آینه از اجسام شفاف به حساب می‌آید. **کدر**

ث) تشکیل سایه یکی از نشانه‌های حرکت نور در خط مستقیم است.

۳. دو عامل بسیار مهم در بازتابش نور چیست؟

.....

۴. برای دیده شدن یک جسم چه شرایطی نیاز است؟

.....



۳. دو عامل بسیار مهم در بازتابش نور چیست؟

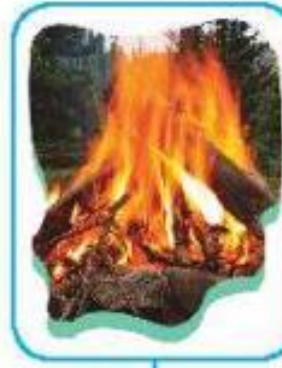
۱- صاف و صیقلی بودن ۲- رنگ جسم

۴. برای دیده شدن یک جسم چه شرایطی نیاز است؟

۱- نور به جسم بتابد ۲- نور از جسم به چشم ما برگردانده شود ۳- چشم ما سالم و باز باشد.



۱. منابع نور طبیعی را علامت بزن.

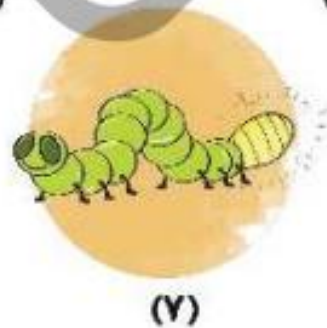




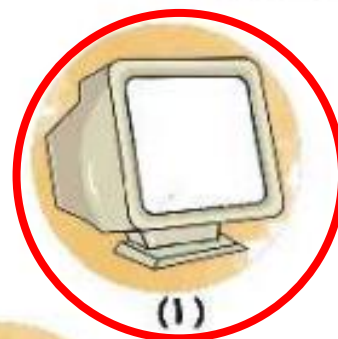
۱. منابع نور طبیعی را علامت بزن.



۲. برنا در یک مسابقه شرکت کرده است. او باید از یک سوراخ درون چند اتاق تلیک نگاه کند و نام چیزهایی که می بیند را روی کاغذ بنویسد. با توجه به وسایلی که در هر اتاق قرار دارد، بگو، او می تواند نام وسایل کدام اتاقها را بنویسد.

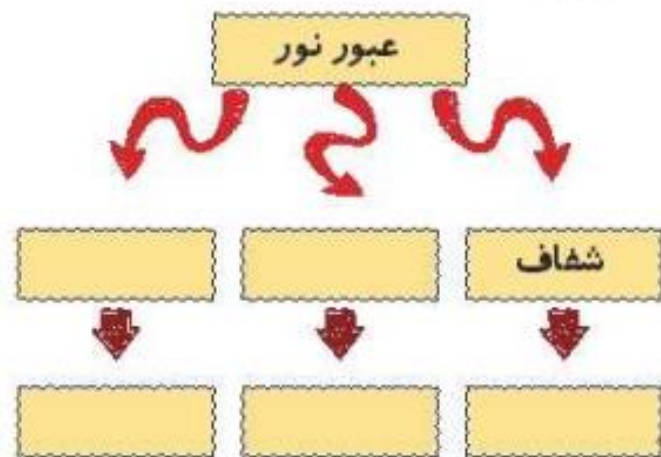


۲. برنا در یک مسابقه شرکت کرده است. او باید از یک سوراخ درون چند اتاق تلیک نگاه کند و نام چیزهایی که می بیند را روی کاغذ بنویسد. با توجه به وسایلی که در هر اتاق قرار دارد، بگو، او می تواند نام وسایل کدام اتاقها را بنویسد.

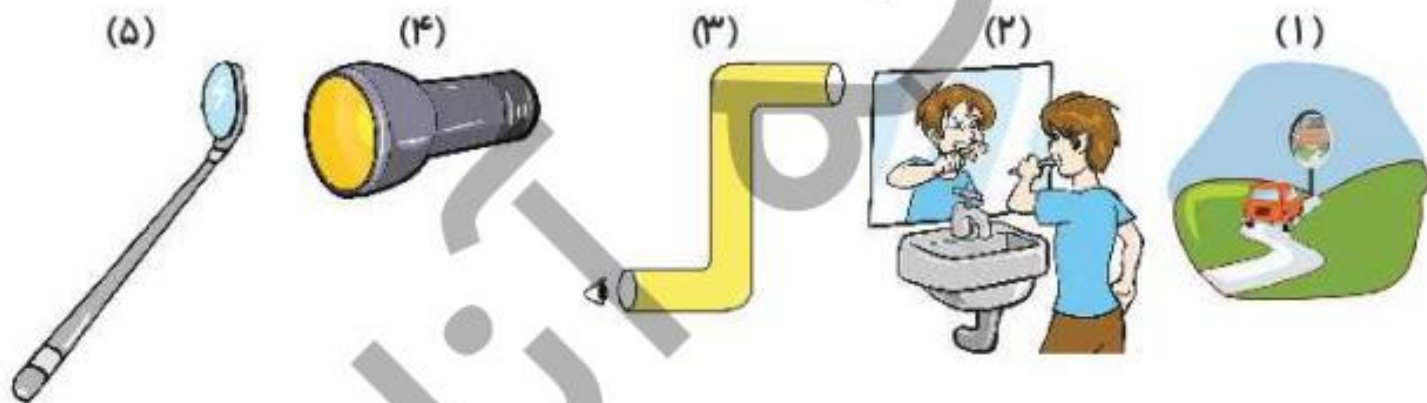




۱. نمودار زیر را با توجه به نقشه مفهومی را کامل کن.



۲. در هر شکل نام آینه‌ی به کار رفته را بنویس.

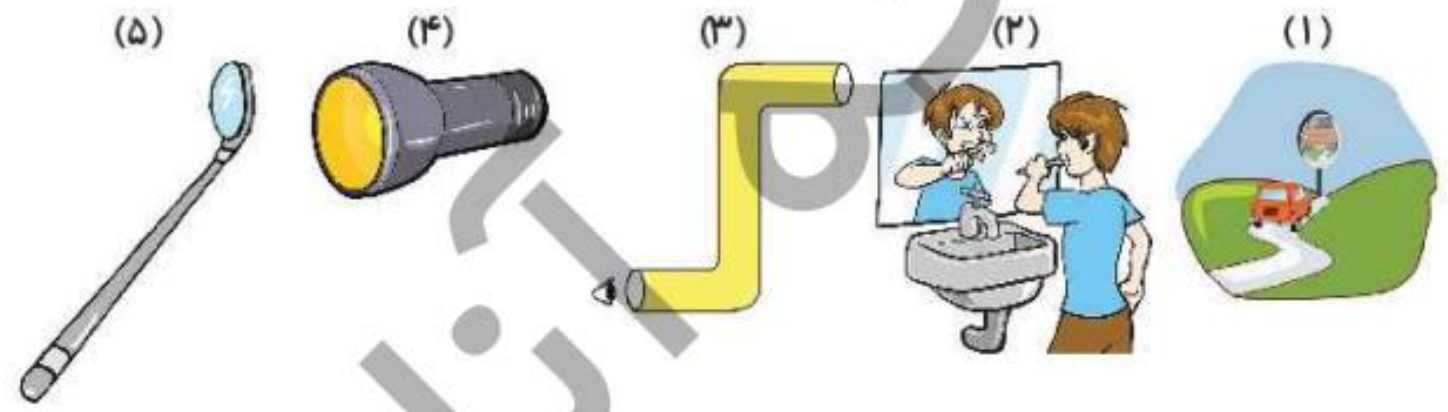


تمرین؟

۱. نمودار زیر را با توجه به نقشه مفهومی را کامل کن.



۲. در هر شکل نام آینه‌ی به کار رفته را بنویس.



تمرین؟

۱. نمودار زیر را با توجه به نقشه مفهومی را کامل کن.



۲. در هر شکل نام آینه‌ی به کار رفته را بنویس.

(۵)

فرورفته

(۴)

فرورفته

(۳)

تخت

(۲)

تخت

(۱)

برآمده

۳. الف) درنا تصویر خود را پشت قاشقی که مامان تازه خریده بود، دید. تصویر او چه خصوصیاتی دارد؟

ب) پشت قاشق چه نوع آینه‌ای می‌باشد؟

۴. سه وسیله نام ببر که در ساخت آن آینه‌ی فرورفته به‌کار برود؟



۳. الف) درنا تصویر خود را پشت قاشقی که مامان تازه خریده بود، دید. تصویر او چه خصوصیاتی دارد؟

کوچک تر و هم جهت با خودش

ب) پشت قاشق چه نوع آینه‌ای می‌باشد؟ آینه‌ی برآمده

۴. سه وسیله نام ببر که در ساخت آن آینه‌ی فرورفته به کار برود؟



۳. الف) درنا تصویر خود را پشت قاشقی که مامان تازه خریده بود، دید. تصویر او چه خصوصیاتی دارد؟

کوچک تر و هم جهت با خودش

ب) پشت قاشق چه نوع آینه‌ای می‌باشد؟ آینه‌ی برآمده

۴. سه وسیله نام ببر که در ساخت آن آینه‌ی فرورفته به کار برود؟

کوره‌های حرارتی - چراغ قوه - چراغ جلو اتومبیل - آینه دندان پزشکی

