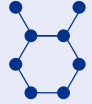
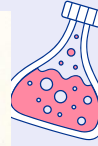
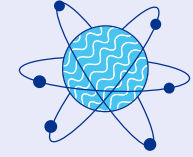


# علوم سوم ابتدایی

## درس ششم

# زندگی ما و آب



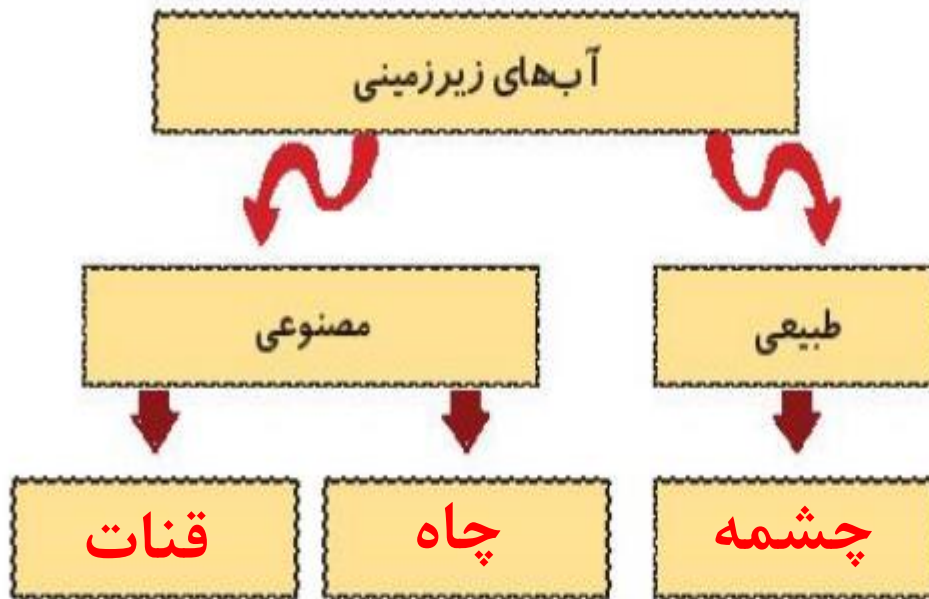
آموزگار  
خانم روشن

# فعالیت کلاسی ۱



نمودار زیر را کامل کن.

۱



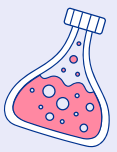
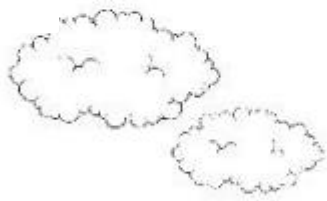
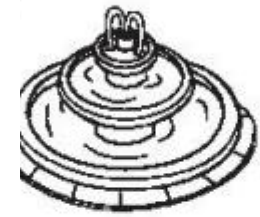


چاه ✓



✓

قنات





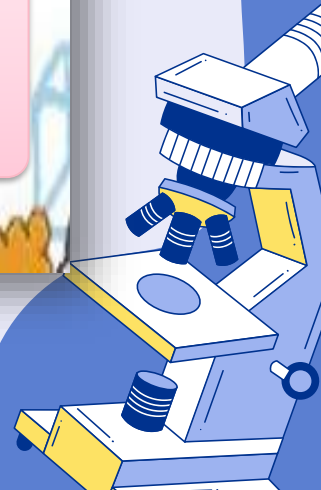
رودخانه چگونه به وجود می آید؟



آبی که از بارش باران و ذوب برف ها به وجود می آید، در سرازیری ها به راه می افتد، ابتدا جوی های کوچک و سپس رود به وجود می آید.



آموزگار  
خانم روشن



## فعالیت کلاسی ۲



مراحل تصفیه‌ی آب رودخانه را به ترتیب شماره گذاری کن.

۱

لوله کشی تا منازل

عبور از صافی و فیلتر و  
گرفتن گل و لای

۴

۲

دلایل آلوده شدن آب چاه‌ها چیست؟

۲

ساختن سد

اضافه کردن  
میکروب‌زدا

۱

۳



مواد آلوده و آب‌های آلوده (مثل فاضلاب)





الف: به کارهایی که روی آب پشت بند انجام می شود تا برای آشامیدن آماده شود، چه می گویند؟

۳

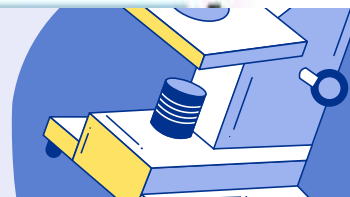
تصفیه ی آب

ب: این عملیات در کجا انجام می شود؟

تصفیه خانه



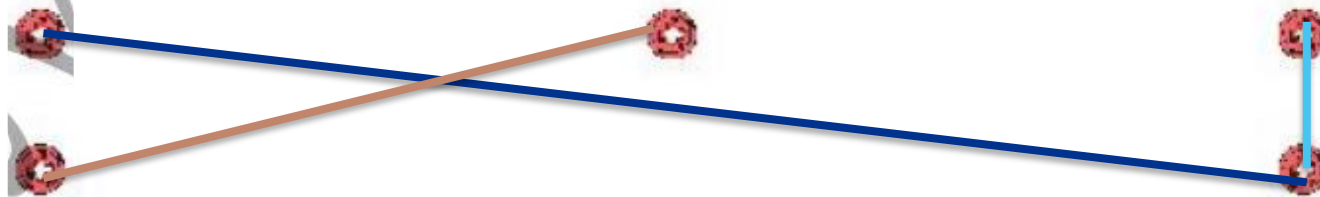
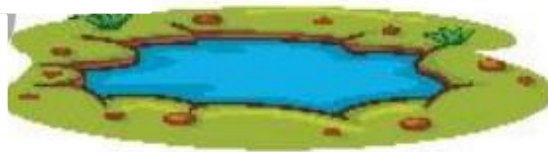
آموزگار  
خانم روشن



# تمرین



از بین تصاویر زیر نوع آب‌های زیر زمینی را با وصل کردن مشخص کن



آب زیرزمینی طبیعی

آب زیرزمینی مصنوعی





۲

موارد نادرست را تشخیص داده و آن‌ها را به صورت درست بنویس.

✓ الف: هر چه حفره و سوراخ بین ذرات خاکی بیشتر باشد، خاک نفوذپذیری بیشتری دارد.

✓ ب: اولین کاری که برای تأمین آب آشامیدنی انجام می‌شود، سد زدن است.

✗ پ: آب‌های زیرزمینی جزء آب‌های شور هستند.

مصنوعی

✗ ت: آب چاه و چشمه هر دو آب‌های زیرزمینی هستند که به طور طبیعی به سطح زمین رسیده‌اند.





۳

جاهای خالی را با نوشتن کلمات مناسب کامل کن.

آبهای جاری - آبهای زیرزمینی - نفوذناپذیر - نفوذپذیر - سفت - بیشتر - میکروبها - کمتر

الف: رودخانه، جوی و جویبار از جمله **آبهای جاری** هستند.

ب: خاک رس و آهک و سنگ خارا ..... هستند و اجازهی عبور آب را نمی دهند. **نفوذناپذیر**

پ: بیشتر آب مصرفی ما در ایران از ..... تأمین می شود. **آبهای زیرزمینی**

ت: با اضافه کردن کلر در تصفیهخانه ..... از بین می روند. **میکروبها**

ث: هرچه بارندگی با شدت بیشتری باشد میزان آب جاری ..... می شود. **بیشتر**





۴ چرا آب پشت سدها برای آشامیدن مناسب نیست؟

زیرا هنوز میکروب‌زدایی نشده است.

۵ چرا خاک رس به تنهایی برای گلدان مناسب نیست؟

چون نفوذناپذیر است و آب به ریشه نمی‌رسد.

۶ تفاوت آب دریا و آب چشمه در چیست؟

آب دریا شور است و از آب‌های روی زمین است. آب چشمه شیرین است و از آب‌های زیر زمین است.





الف: اگر آب گل آلود را در ظرف مقابل بریزیم آبی که از آن خارج می شود چگونه است؟

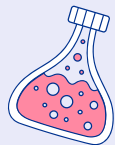
۷

آب تمیز است و خاک ندارد.

ب: آیا می توان آب درون لیوان را نوشید؟ چرا؟

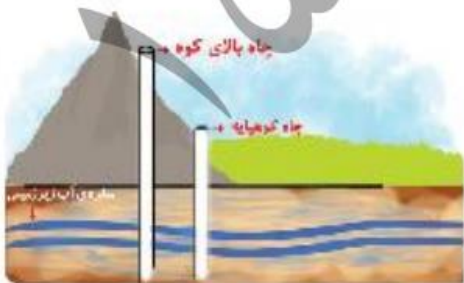
خیر، چون میکروب کشی نشده و آلوده است.





برای رسیدن به آب‌های زیرزمینی در بالای کوه یا در پای همان کوه باید در کجا چاه عمیق زده شود؟

۸



بالای کوه

هر یک از موارد زیر آب جاری را بیش‌تر می‌کنند یا کم‌تر؟

۹

مدت زمان بارندگی هر چه بیشتر باشد، آب جاری بیشتر می‌شود.

شدت بارندگی هر چه بیشتر باشد، آب جاری بیشتر می‌شود.

پوشش گیاهی هر چه بیشتر باشد، آب جاری کمتر می‌شود.





۱۰

هر یک از اتفاقات و کارهای زیر در طولانی مدت، باعث می شود آب های زیرزمینی کمتر شوند یا بیشتر؟

**بیشتر**

الف: بارندگی های طولانی مدت:

**بیشتر**

ب: وجود سنگ و شن زیاد در سطح زمین:

**کمتر**

پ: افزایش تعداد چاه ها و قنات های منطقه:

**کمتر**

ت: شیب داشتن زیاد زمین:

**کمتر**

ث: وجود خاک رس در سطح زمین:





۱۱

باتوجه به سوالات داده شده، پاسخ گزینه‌ی صحیح را مشخص کن.

الف: از آب‌های چشمه و چاه برای کدام مورد زیر استفاده نمی‌شود؟

(۴) خوردن و آشامیدن

(۲) پرورش ماهی و میگو

(۳) تولید برق

(۱) کارهای کشاورزی

ب: برای استفاده‌ی دوباره در کدام آب زیر مراحل تصفیه‌ی سخت‌تری باید انجام شود؟

(۲) آب استخر

(۱) آب‌های حاصل از شست‌وشو

(۴) آب استفاده شده برای تولید برق

(۳) آب فاضلاب‌ها





پ: کدام منطقه می تواند آب زیر زمینی بیشتری داشته باشد؟



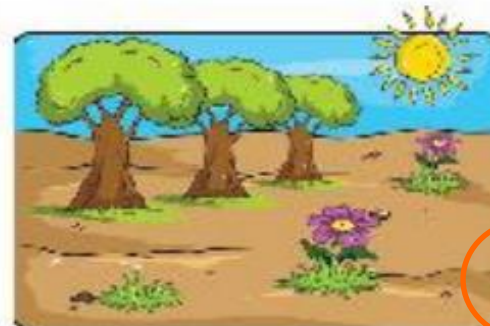
(۲)



(۱)



(۴)



(۳)



پایان

آموزگار  
خانم روشن

