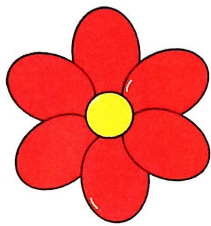


۸ چهار گیاه نام ببر که از ریشه‌های آن‌ها استفاده‌ی خوراکی می‌شود.
 هندوانه - سیب - لیمو - ترب

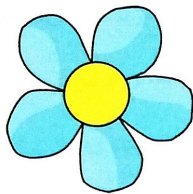
۹ جدول زیر جهت بررسی چند گیاه تهیه شده است. به تکمیل آن کمک کن.

نام گیاه	دانه	ریشه	ساقه	برگ
بادام	حوت سبزه	راست	جوهی و لفت	پهن
ذرت	یک قسمتی	افسان	توخالی	باریک و بلند
نارنگی	حوت سبزه	راست	جوهی و توپیر	پهن
برنج	یک قسمتی	افسان	توخالی	باریک و بلند

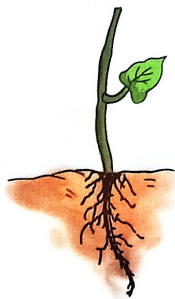
۱۰ هر گل می‌تواند مربوط به کدام ریشه باشد؟



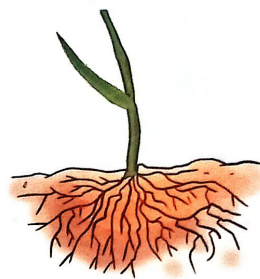
ریشه (۱)



ریشه (۲)



ریشه (۲)



ریشه (۱)

۱۱ هر تعریف مربوط به کدام قسمت گیاه است؟

الف: اندامی است که گیاه را در خاک نگه می‌دارد ریشه

ب: اندامی است که از دانه محافظت می‌کند میوه

پ: اندامی است که به میوه تبدیل می‌شود گل

ت: اندامی است که جوانه از آن رشد می‌کند دانه

۱۲ الف: دو گیاه بنویس که ساقه‌ی خوراکی داشته باشند. رواسب - کرفس

ب: دو گیاه بنویس که ساقه‌ی زیر زمینی خوراکی داشته باشند. پیاز - کلم

۱۳ الف: دو گیاه دارای دانه‌ی تک قسمتی نام ببر که دانه‌ی آن‌ها مصرف خوراکی داشته باشد. جو - لندم

ب: دو گیاه دارای دانه‌ی دو قسمتی نام ببر که دانه‌ی آن‌ها مصرف خوراکی داشته باشد. لوبیا - نخود

پ: بیشتر غذای روزانه‌ی ما از دانه‌های تک قسمتی است یا دو قسمتی؟
 بیشتر دانه‌های تک قسمتی از گیاهان دانه‌ی تک قسمتی هستند.

