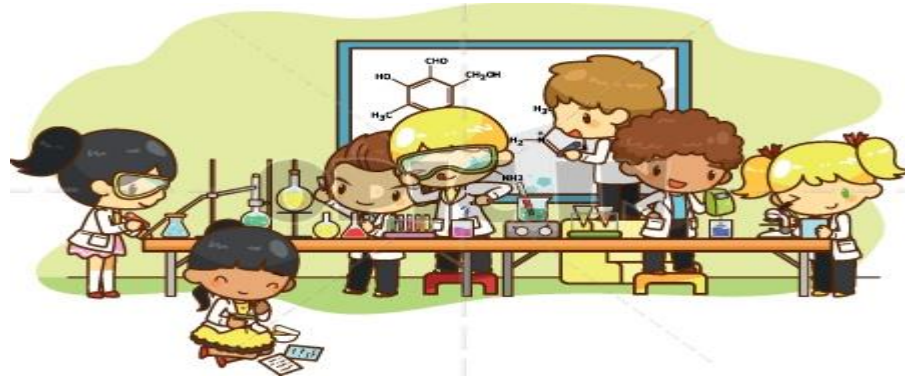


درس ۵

خانم آئینه، خانم قوامی نژاد



کار در کلاس ۱



۱. جملات نادرست را تشخیص داده و آن‌ها را به صورت درست بنویس.

الف) زلزله در مناطق ساحلی با خاک شنی خرابی کمتری از مناطق کوهستانی و سنگی دارد.

ب) زمان وقوع زلزله در شدت زلزله اثر مستقیمی دارد.

پ) در همه‌ی نقاط زمین امکان وقوع زلزله وجود دارد.

ث) همه‌ی زلزله‌ها با یک شدت و یک میزان انرژی صورت می‌گیرد.

ت) همه‌ی زلزله‌ها باعث خرابی ساختمان‌ها می‌شوند.



کار در کلاس ۱



۱. جملات نادرست را تشخیص داده و آن‌ها را به صورت درست بنویس.

الف) زلزله در مناطق ساحلی با خاک شنی خرابی کمتری از مناطق کوهستانی و سنگی دارد.

۱. الف) درست - زلزله در مناطق ساحلی با خاک شنی خرابی کمتری از مناطق کوهستانی و سنگی دارد.

ب) نادرست - زمان وقوع زلزله در شدت زلزله اثر مستقیمی دارد.

پ) درست

ث) نادرست - صورت نمی‌گیرد

ت) نادرست - بعضی از زلزله‌ها

ب) زمان وقوع زلزله در شدت زلزله اثر مستقیمی دارد.

پ) در تمامی نقاط زمین امکان وقوع زلزله وجود دارد.

ث) تمامی زلزله‌ها با یک شدت و یک میزان انرژی صورت می‌گیرد.

ت) تمامی زلزله‌ها باعث خرابی ساختمان‌ها می‌شوند.



۲. جملات را با انتخاب گزینه‌ی مناسب کامل کن.

الف) منشأ تمام زلزله‌ها سنگ کره است.
خمیر کره

ب) هر چه عمق کانون زلزله کمتر باشد خرابی حاصل از زلزله کمتر می‌شود.
بیشتر

پ) خرابی و شکستن سدها از اثرات ساختمانی زلزله‌ها است.
اجتماعی

ت) زلزله‌ای که انرژی آزاد شده‌ی بیشتری داشته باشد تخریب بیشتری خواهد داشت.
کمتری

ث) احتمال شیوع بیماری وبا بعد از زلزله خیلی زیاد است.
سرطان



۲. جملات را با انتخاب گزینه‌ی مناسب کامل کن.

الف) منشأ تمام زلزله‌ها سنگ کره است.
خمیر کره

ب) هر چه عمق کانون زلزله کمتر باشد خرابی حاصل از زلزله کمتر می‌شود.
بیشتر

پ) خرابی و شکستن سدها از اثرات ساختمانی زلزله‌ها است.
اجتماعی

ت) زلزله‌ای که انرژی آزاد شده‌ی بیشتری داشته باشد تخریب بیشتری خواهد داشت.
کمتری

ث) احتمال شیوع بیماری وبا بعد از زلزله خیلی زیاد است.
سرطان

۲. الف) خمیر کره

ب) بیشتر

پ) ساختمانی

ت) بیشتری

ث) وبا



۳. چرا مردم نباید در محل تخریب ساختمان‌ها تجمع کنند؟



۳. چرا مردم نباید در محل تخریب ساختمان‌ها تجمع کنند؟

۳. چون امدادگران سریع‌تر آواربرداری کرده و افرادی که زیر آوار مدفون شده‌اند را نجات دهند.



۴. چرا بیماری‌های عفونی و مُسری بعد از زلزله شیوع پیدا می‌کنند؟



۴. چرا بیماری‌های عفونی و مُسری بعد از زلزله شیوع پیدا می‌کنند؟

۴. چون با تجمع اجساد و زباله‌ها در محل زلزله، خرابی دستشویی و حمام ساختمان‌ها، نبود آب آشامیدنی تصفیه‌شده علی‌هستند که باعث گسترش میکروب‌ها و شیوع بیماری‌ها عفونی در منطقه زلزله‌زده می‌شوند.



۵. برای جلوگیری از تخریب ساختمان‌ها در هنگام زلزله چه اقداماتی در زمان ساخت ساختمان‌ها باید صورت بگیرد؟



۵. برای جلوگیری از تخریب ساختمان‌ها در هنگام زلزله چه اقداماتی در زمان ساخت ساختمان‌ها باید صورت بگیرد؟

۵. باید از مصالح محکم ولی سبک در ساختمان‌سازی استفاده کنند، باید زیر ساختمان‌ها را بتن‌ریزی و محکم کنند و ساختمان‌ها را به صورت مهندسی ضد زلزله بسازند.





۶. جملات را به کلمات مناسب خود وصل کن.

- | | | | |
|----------------|----|----|---|
| توف سبز | ☹️ | ☹️ | الف) آتش فشانی که مواد مذاب از آن خارج می شود. |
| آتش فشان خاموش | ☹️ | ☹️ | ب) رسوب خاکستر آتشفشانی این سنگ را می سازد. |
| آتش فشان فعال | ☹️ | ☹️ | پ) دریاچه های آب شیرین در قله این کوه ها قرار دارند. |
| آذرین بیرونی | ☹️ | ☹️ | ت) سنگ های حفره دار و سبک جزء این سنگ ها محسوب می شوند. |
| مجرا | ☹️ | ☹️ | ث) در تمام آتش فشان ها حتماً وجود دارد. |
| آذرین درونی | ☹️ | ☹️ | |





۶. جملات را به کلمات مناسب خود وصل کن.

الف) آتش فشان فعال	توف سبز	<input type="radio"/>	<input type="radio"/>	الف) آتش فشانی که مواد مذاب از آن خارج می شود.
ب) توف سبز	آتش فشان خاموش	<input type="radio"/>	<input type="radio"/>	ب) رسوب خاکستر آتشفشانی این سنگ را می سازد.
پ) آتش فشان خاموش	آتش فشان فعال	<input type="radio"/>	<input type="radio"/>	پ) دریاچه های آب شیرین در قله این کوه ها قرار دارند.
ت) آذرین بیرونی	آذرین بیرونی	<input type="radio"/>	<input type="radio"/>	ت) سنگ های حفره دار و سبک جزء این سنگ ها محسوب می شوند.
ث) مجرا	مجرا	<input type="radio"/>	<input type="radio"/>	ث) در تمام آتش فشان ها حتماً وجود دارد.
	آذرین درونی	<input type="radio"/>	<input type="radio"/>	



۷. آثار اولیه و منفی فعالیت آتشفشان فعال را بنویس.

Two sets of horizontal dashed lines for writing, with faint background illustrations of a globe, a book, and a microscope.



۷. آثار اولیه و منفی فعالیت آتشفشان فعال را بنویس.

۷. خروج گازهای سمی و آلودگی هوا - افزایش دما و گرم شدن در آن

منقطه



۸. موارد استفاده هر کدام از سنگ‌های زیر را بنویس.



سنگ پا،



پوکه معدنی،



سنگ گرانیت،



۸. موارد استفاده هر کدام از سنگ‌های زیر را بنویس.



سنگ پا،



پوکه معدنی،



سنگ گرانیت،

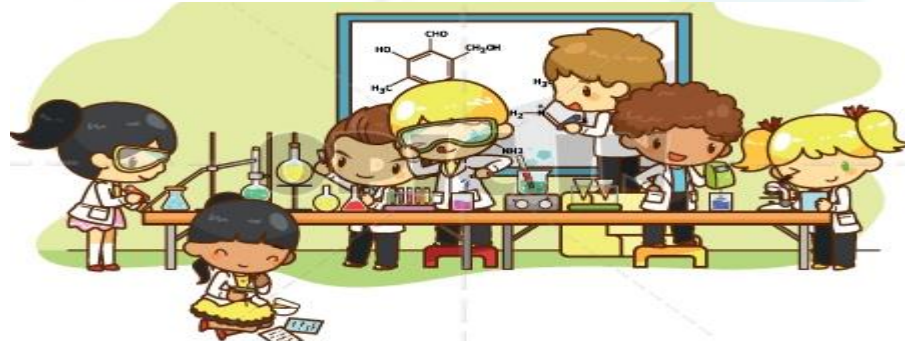
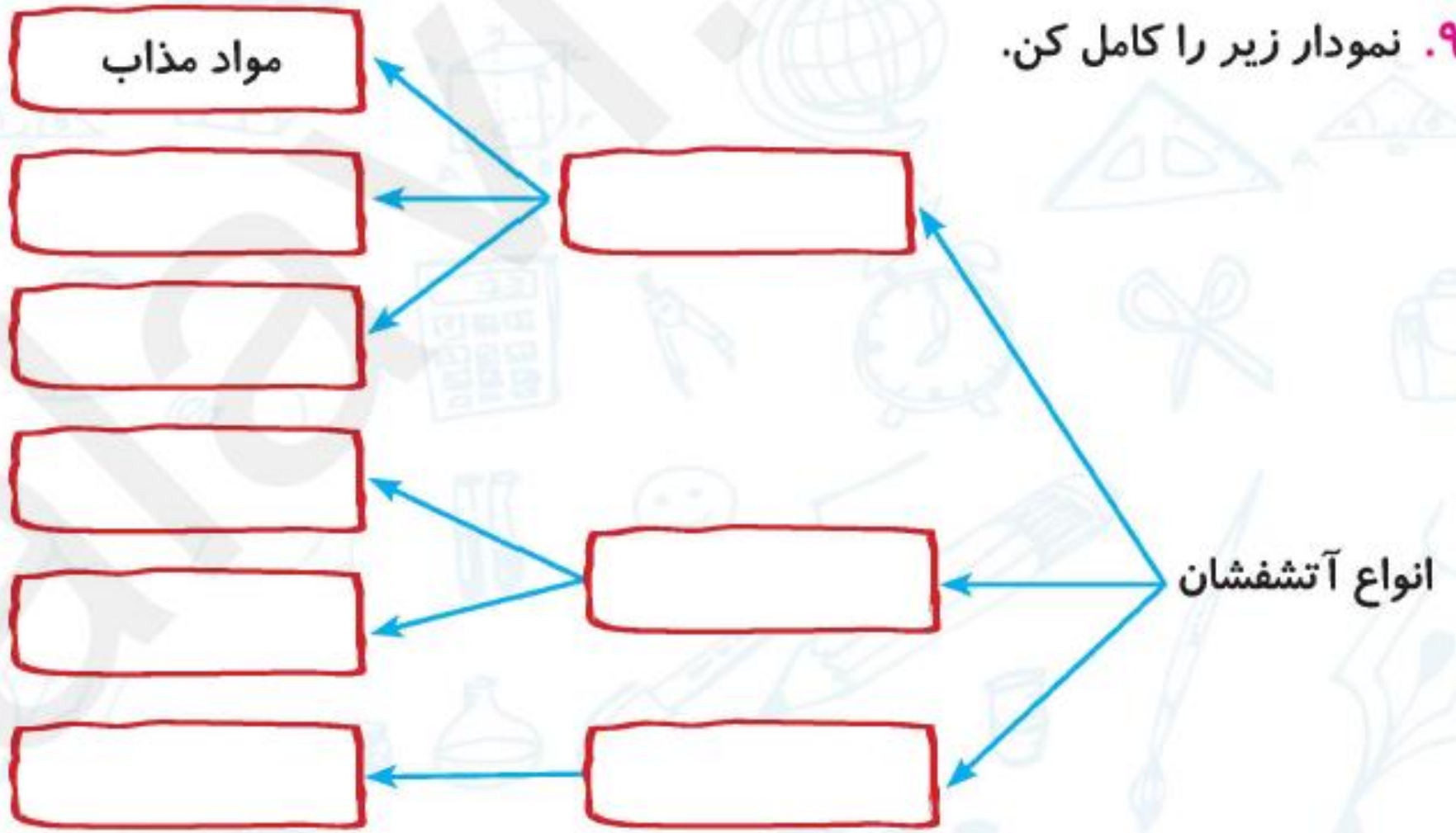
۸. گرانیت: در نمای ساختمان‌ها - مجسمه‌سازی

سنگ پا: سمباده زدن سطح چوب - سائیدن کف پا

پوکه معدنی: استفاده در کف ساختمان‌ها و پایه‌های سدها



۹. نمودار زیر را کامل کن.



۹. نمودار زیر را کامل کن.

(۲) نیمه فعال ← (۶) خروج گازهای سمی
(۷) خروج خاکستر

(۱) افعال ← (۴) خروج گازهای سمی
(۵) خروج خاکستر آتش فشانی
(۶) خروج مایع مذاب

(۳) خاموش ← (۸) چشمه آب گرم



۱۰. چرا بیشتر معادن فلزی و غیرفلزی در کوه‌های آتشفشانی قرار دارند؟



۱۰. چرا بیشتر معادن فلزی و غیرفلزی در کوه‌های آتشفشانی قرار دارند؟

۱۰. چون خروج مواد مذاب از درون زمین باعث تشکیل معادن سنگی جدیدی از فلزات و غیر فلزات می‌کند.



۱۱. کوه‌های آتشفشان ایران را نام ببر. (۴ مورد)

.....

.....



۱۱. کوههای آتشفشان ایران را نام ببر. (۴ مورد)

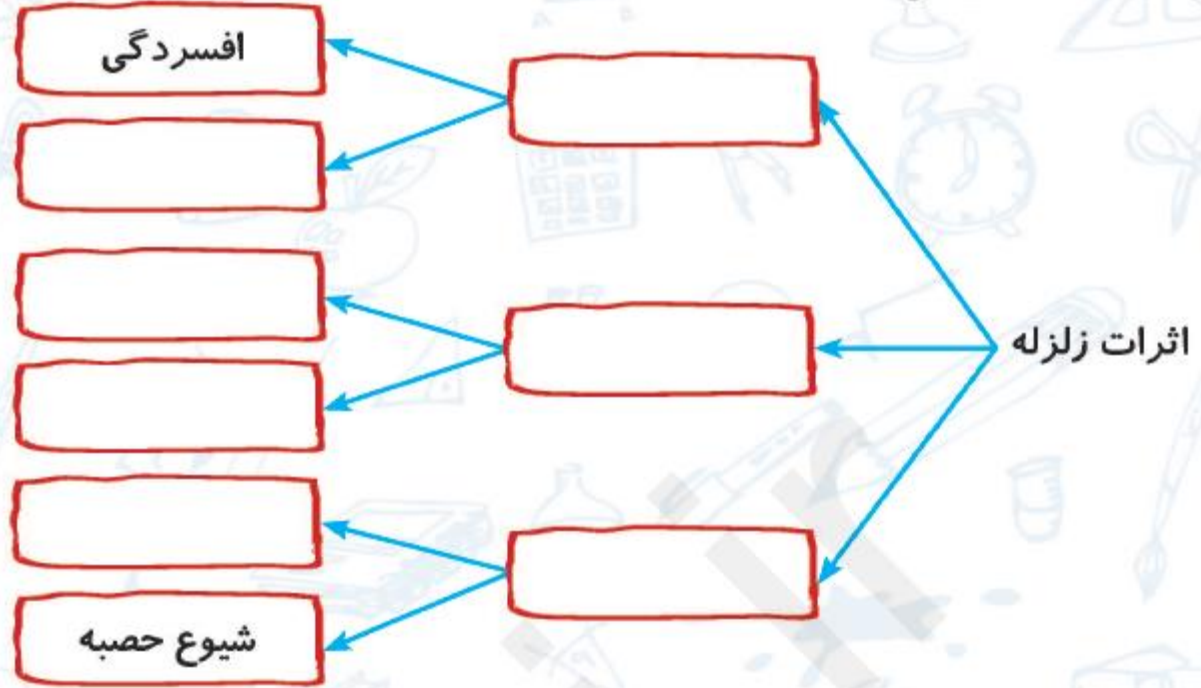
۱۱. کوههای دماوند - سه‌هند - سبلان - تفتان



تمرین

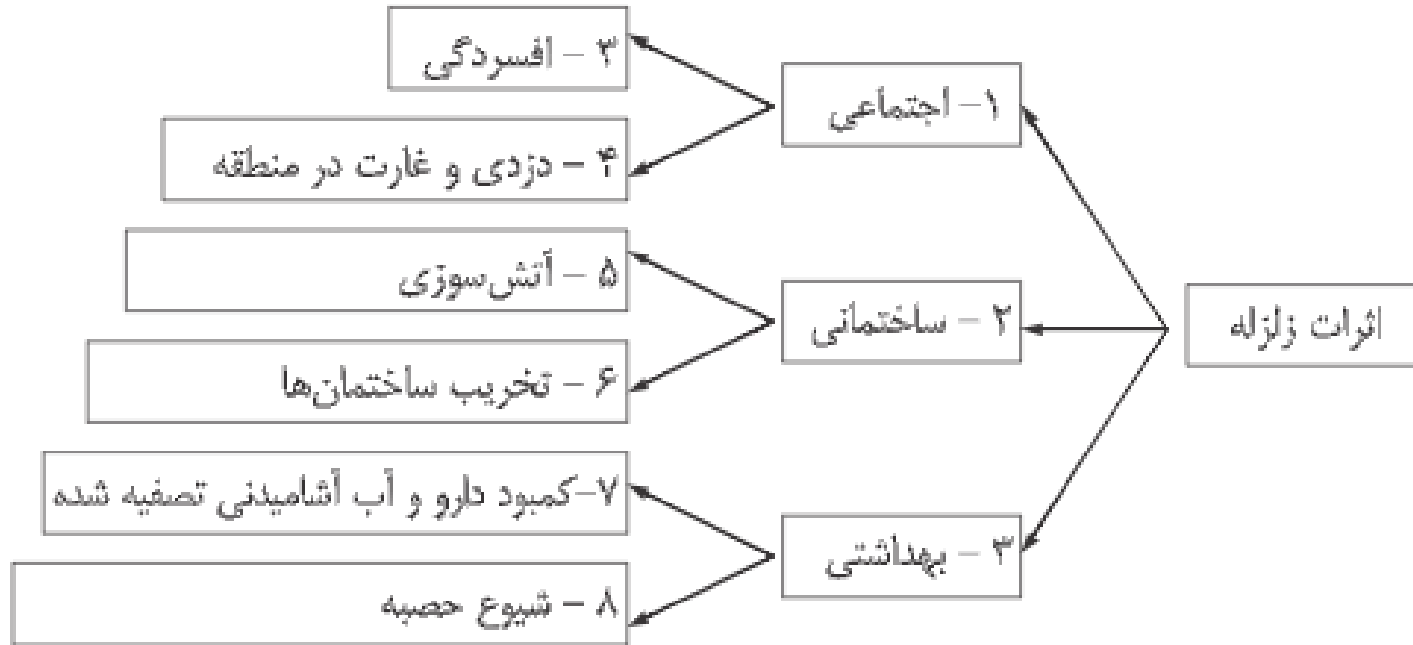


۱. نمودار زیر را کامل کن.



تمرین ?

۱. نمودار زیر را کامل کن.



۲. جملات مناسب را به کلمات مناسب وصل کن.

الف) یکی از فواید آتش فشان‌هاست.

ب) سنگی درشت بلور که درون کوه‌های آتش فشان‌هاست.

پ) از کوه‌های آتش فشان خاموش است.

ت) از عوامل مرگ و میر در فوران آتش فشان‌ها است.

ث) نام سنگی حفره‌دار است.

گرانیت

دریاچه آب شیرین

سهند

پوله معدنی

گاز سمی

تفتان



۲. جملات مناسب را به کلمات مناسب وصل کن.

الف) یکی از فواید آتش فشان‌هاست.

ب) سنگی درشت بلور که درون کوه‌های آتش فشان‌هاست.

پ) از کوه‌های آتش فشان خاموش است.

ت) از عوامل مرگ و میر در فوران آتش فشان‌ها است.

ث) نام سنگی حفره‌دار است.

گرانیت

دریاچه آب شیرین

سهند

پوله معدنی

گاز سمی

تفتان

۲. الف) دریاچه آب شیرین

ب) گرانیت

پ) سهند

ت) گاز سمی

ث) پوله معدنی



۳. جاهای خالی را با کلمات مناسب تکمیل کن.

الف) علت آزاد شدن انرژی، شکستن ورقه‌های است.

ب) توف سبز جزء سنگ‌های است.

پ) همه‌ی زلزله‌ها خرابی در پی است.

ت) افرادی که در طبقات ساختمان زندگی می‌کنند زلزله را بهتر احساس می‌کنند.

ث) از دست دادن عزیزان جزء اثرات زلزله است.



۳. الف) سنگی درون زمین

ب) آتشفشانی

پ) ندارند

ت) بالاتر

ث) اجتماعی

۳. جاهای خالی را با کلمات مناسب تکمیل کن.

الف) علت آزاد شدن انرژی، شکستن ورقه‌های است.

ب) توف سبز جزء سنگ‌های است.

پ) همه‌ی زلزله‌ها خرابی در پی است.

ت) افرادی که در طبقات ساختمان زندگی می‌کنند زلزله را بهتر احساس می‌کنند.

ث) از دست دادن عزیزان جزء اثرات زلزله است.



۴. جملات نادرست را تشخیص و آنها را به صورت درست بنویس.

الف) اولین کار هنگام زلزله پناه گرفتن در آسانسور است.

ب) هنگام پناه گرفتن در زلزله دیوارهای خارجی ساختمان امن ترند.

پ) شهرهایی که از کانون زلزله دورترند تخریبشان کمتر است.

ت) آشپزخانه امن ترین بخش منزل هنگام زلزله است.

ث) همه ی آتشفشانها یک مجرای اصلی دارند.

ج) مناطق آتشفشانی خاک حاصلخیز دارند.

چ) شکستن سدها از اثرات ساختمانی زلزله هستند.



۴. جملات نادرست را تشخیص و آن‌ها را به صورت درست بنویس.

الف) اولین کار هنگام زلزله پناه گرفتن در آسانسور است.

ب) هنگام پناه گرفتن در زلزله دیوارهای خارجی ساختمان امن‌ترند.

پ) شهرهایی که از کانون زلزله دورترند تخریبشان کمتر است.

ت) آشپزخانه امن‌ترین بخش منزل هنگام زلزله است.

ث) همه‌ی آتشفشان‌ها یک مجرای اصلی دارند.

ج) مناطق آتشفشانی خاک حاصلخیز دارند.

چ) شکستن سدها از اثرات ساختمانی زلزله هستند.

۴. الف) نادرست - حفظ خونسردی است.

ب) نادرست - دیوارهای داخلی

پ) درست

ت) نادرست - ناامن‌ترین بخش

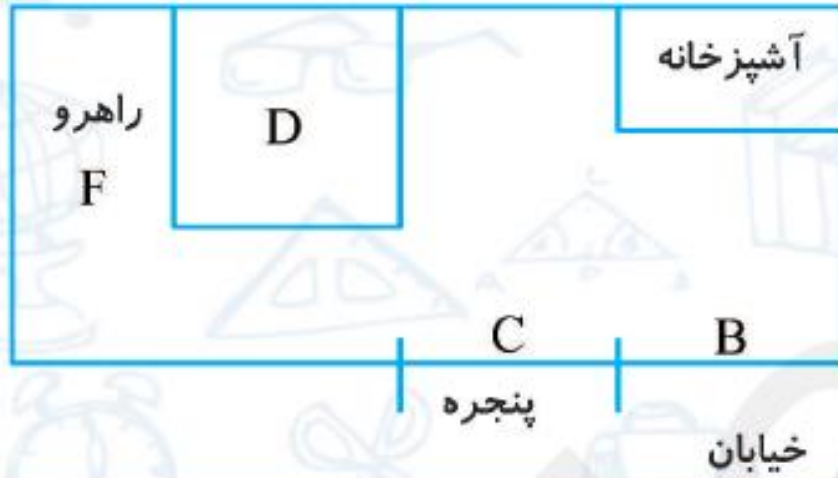
ث) درست

ج) درست

چ) درست



۵. به تصویر دقت کن و بنویس هنگام زلزله در کدام مکان نباید پناه بگیری چرا؟



.....

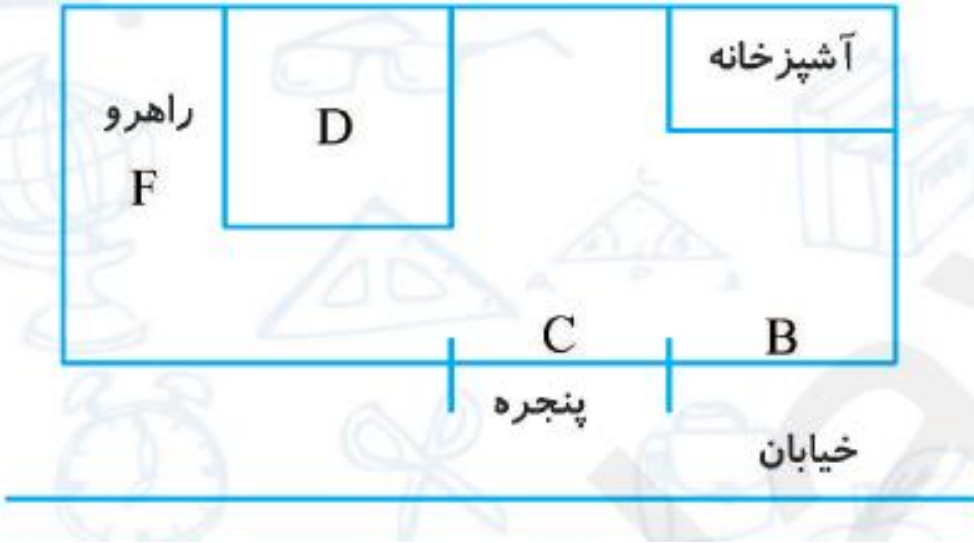
.....

.....

.....



۵. به تصویر دقت کن و بنویس هنگام زلزله در کدام مکان نباید پناه بگیری چرا؟



- .. ۵. در آشپزخانه، کنار دیوار خارجی B و پنجره C، چون در آشپزخانه
- .. احتمال سوختگی و شکستگی و برق‌گرفتگی وجود دارد. کنار دیوار خارجی
- .. ساختمان احتمال ریزش آوار به بیرون و پرتاب شدن به بیرون، کنار
- .. پنجره‌ها هم امکان شکستن شیشه و بریدگی و پرتاب شدن به بیرون
- .. ساختمان وجود دارد. در منطقه D نیز چون زیر سقف وسیع است نباید
- .. ایستاد.



۶. به سوالات زیر پاسخ کوتاه بده.

الف) نام آتش فشان نیمه فعال ایران چیست؟

ب) وقوع زلزله قابل پیش بینی است یا فعالیت آتش فشان؟

پ) اولین ماده خروجی از آتش فشان چه نام دارد؟

ت) نام یک سنگ آذرین بیرونی را بنویس.

ث) از اثرات مفید فعالیت آتش فشان یک مورد را بنویس.



۶. به سوالات زیر پاسخ کوتاه بده.

الف) نام آتش فشان نیمه فعال ایران چیست؟

ب) وقوع زلزله قابل پیش بینی است یا فعالیت آتش فشان؟

پ) اولین ماده خروجی از آتش فشان چه نام دارد؟

ت) نام یک سنگ آذرین بیرونی را بنویس.

ث) از اثرات مفید فعالیت آتش فشان یک مورد را بنویس.

۶. الف) تفتان

ب) آتش فشان

پ) گاز سمی

ت) سنگ پا

ث) تشکیل معادن سنگی جدید



۷. چرا باید بعد از زلزله برق و گاز و آب را قطع کرد؟



۷. چرا باید بعد از زلزله برق و گاز و آب را قطع کرد؟

۷. چون جلوی برق گرفتگی و آتش سوزی در منزل را بگیریم.



۸. سه مورد از عوامل مؤثر بر میزان خرابی‌های زمین‌لرزه را بنویس.



۸. سه مورد از عوامل مؤثر بر میزان خرابی‌های زمین‌لرزه را بنویس.

۱. مدت زمان زلزله

۲. میزان انرژی آزاد شده

۳. سست بودن زمین زیر ساختمان

۴. نامقاوم بودن ساختمان‌ها در برابر زلزله



۹. کانون زلزله را تعریف کن.



۹. کانون زلزله را تعریف کن.

۹. محل آزاد شدن انرژی درون زمین در محل شکستگی سنگ‌های درون زمین را نقطه کانون زلزله می‌گویند.



۱۰. زمین لرزه چگونه به وجود می آید؟

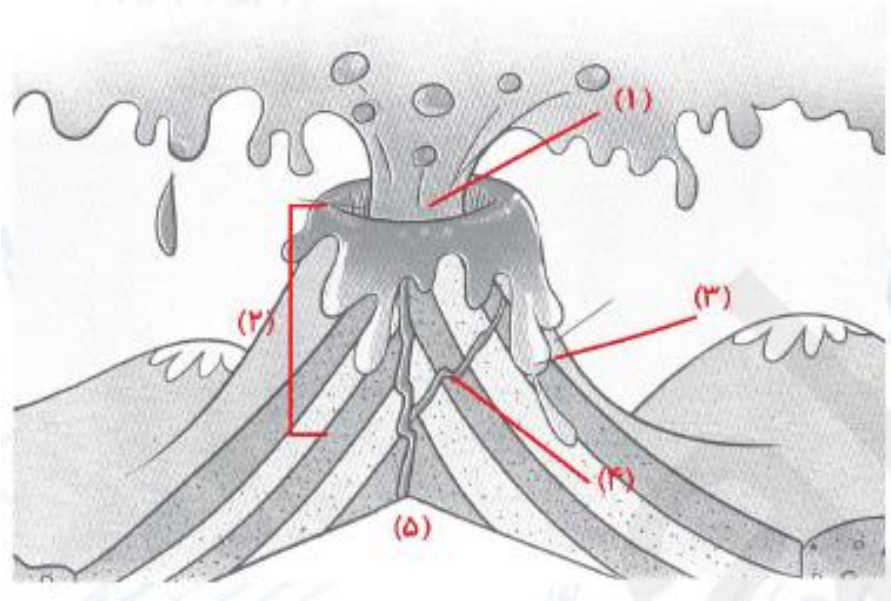


۱۰. زمین لرزه چگونه به وجود می آید؟

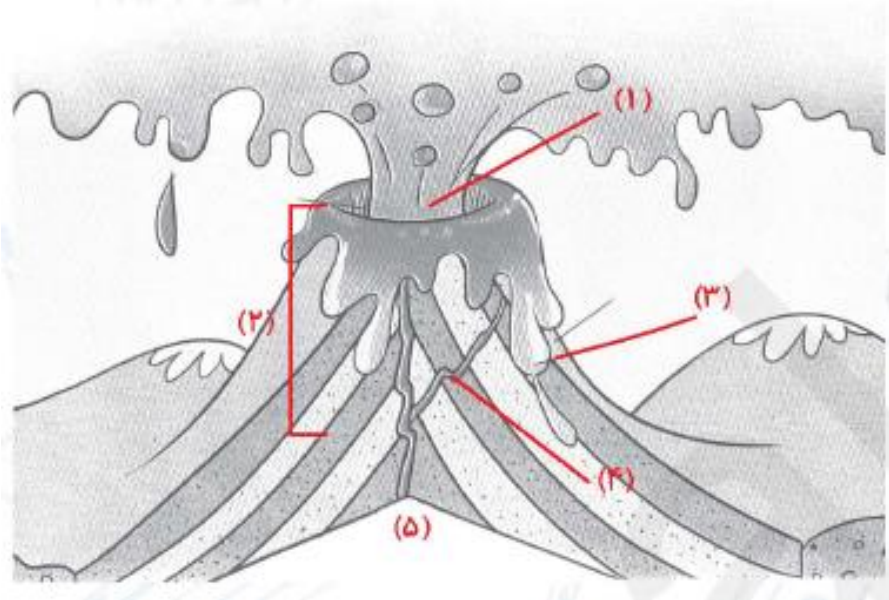
۱۰. در اثر شکستن ناگهانی سنگ‌های درون زمین امواج لرزه‌ای شدیدی ایجاد می‌شود که وقتی به سطح زمین می‌رسد باعث لرزیدن و شکستن سنگ‌های سطح زمین می‌شود.



۱۱. نام قسمت‌های مشخص شده در شکل زیر را بنویس.



۱۱. نام قسمت‌های مشخص شده در شکل زیر را بنویس.



۱۱. ۱) دهانه اصلی آتش فشان

۲) مجرای اصلی آتش فشان

۳) مخروط آتش فشان

۴) مجرای فرعی آتش فشان

۵) اتاق ماگما



۱۲. با انتخاب گزینه‌ی مناسب، به پرسش‌های زیر پاسخ بده.

الف) عوامل مؤثر بر میزان خرابی‌های زمین‌لرزه کدام است؟

۱) نوع جنس زمین ۲) مشکل مهندسی ساختمان ۳) مدت زمین‌لرزه ۴) هر سه

ب) کدام‌یک از سنگ‌های آتشفشانی زیر بدون بلور است؟

۱) پوکه معدنی ۲) سنگ پا ۳) گرانیت ۴) توف سبز

پ) کدام گزینه از اثرات بهداشتی ناشی از زلزله است؟

۱) قطع آب و برق ۲) آلودگی آب ۳) دزدی ۴) ریزش ساختمان



۱۲. با انتخاب گزینه‌ی مناسب، به پرسش‌های زیر پاسخ بده.

الف) عوامل مؤثر بر میزان خرابی‌های زمین‌لرزه کدام است؟

۱) نوع جنس زمین ۲) مشکل مهندسی ساختمان ۳) مدت زمین‌لرزه ۴) هر سه

ب) کدام‌یک از سنگ‌های آتشفشانی زیر بدون بلور است؟

۱) پوکه معدنی ۲) سنگ‌پا ۳) گرانیت ۴) توف سبز

پ) کدام گزینه از اثرات بهداشتی ناشی از زلزله است؟

۱) قطع آب و برق ۲) آلودگی آب ۳) دزدی ۴) ریزش ساختمان

۱۲. الف) گزینه «۴» -

ب) گزینه «۴» - توف سبز از رسوب خاکستر آتشفشانی بوجود می‌آید.

پ) گزینه «۲» - گزینه «۱» و «۴» از اثرات ساختمانی زلزله و گزینه «۳»

از اثرات اجتماعی زلزله است.



ت) کدام یک از اثرات اولیه و مستقیم آتش فشان است؟

۱) تشکیل دریاچه

۲) تشکیل خاک مرغوب کشاورزی

۳) تشکیل معادن فلزی

۴) ریزش خاکستر

ث) صدای حاصل از زمین لرزه مربوط به شکستن سنگ‌های کدام لایه زمین است؟

۱) پوسته

۲) گوشته زیرین

۳) هسته درونی

۴) خمیر کره

ج) کدام جمله نادرست است؟

۱) زلزله باعث آلودگی هوا می‌شود.

۲) فعالیت آتش فشان‌ها باعث آلودگی هوا می‌شوند.

۳) بعد از زلزله احتمال شیوع بیماری وبا وجود دارد.

۴) زلزله باعث آزاد شدن انرژی درونی زمین می‌شود.

چ) بعد از فوران آتش فشان کدام سنگ رسوبی تشکیل می‌شود؟

۱) سنگ نمک

۲) سنگ آهک

۳) توف سبز

۴) سنگ گچ



ت) کدام یک از اثرات اولیه و مستقیم آتش فشان است؟

۱) تشکیل دریاچه

۲) تشکیل خاک مرغوب کشاورزی

۳) تشکیل معادن فلزی

۴) ریزش خاکستر

ث) صدای حاصل از زمین لرزه مربوط به شکستن سنگ‌های کدام لایه زمین است؟

۱) پوسته

۲) گوشته زیرین

۳) هسته درونی

۴) خمیر کره

ج) کدام جمله نادرست است؟

۱) زلزله باعث آلودگی هوا می‌شود.

۲) فعالیت آتش فشان‌ها باعث آلودگی هوا می‌شوند.

۳) بعد از زلزله احتمال شیوع بیماری وبا وجود دارد.

۴) زلزله باعث آزاد شدن انرژی درونی زمین می‌شود.

چ) بعد از فوران آتش فشان کدام سنگ رسوبی تشکیل می‌شود؟

۱) سنگ نمک

۲) سنگ آهک

۳) توف سبز

۴) سنگ گچ

ت) گزینه «۴» - گزینه‌های دیگر از اثرات ثانویه و مفید آتش فشان است.

ث) گزینه «۱» -

ج) گزینه «۱» - آتش فشان باعث آلودگی هوا می‌شود.

چ) گزینه «۳» -



ج) هنگام وقوع زلزله اولین کار چیست؟

۱) حفظ خونسردی ۲) از خانه خارج شدن ۳) پناه گرفتن ۴) قطع برق

خ) کدام یک از نشانه‌های زیر در آتشفشان‌های خاموش دیده می‌شود؟

۱) خروج مواد مذاب ۲) خروج گازها ۳) چشمه‌های آب گرم ۴) ریزش خاکستر

د) بعد از زلزله احتمال شیوع کدام بیماری کمتر است؟

۱) حصبه ۲) وبا ۳) قارچ پوستی ۴) سنگ کلیه



ح) هنگام وقوع زلزله اولین کار چیست؟

۱) حفظ خونسردی ۲) از خانه خارج شدن ۳) پناه گرفتن ۴) قطع برق

خ) کدام یک از نشانه‌های زیر در آتشفشان‌های خاموش دیده می‌شود؟

۱) خروج مواد مذاب ۲) خروج گازها ۳) چشمه‌های آب گرم ۴) ریزش خاکستر

د) بعد از زلزله احتمال شیوع کدام بیماری کمتر است؟

۱) حصه ۲) وبا ۳) قارچ پوستی ۴) سنگ کلیه

ح) گزینه «۱» -

خ) گزینه «۳» - سه گزینه دیگر در آتشفشان فعال یا نیمه فعال دیده می‌شود.

د) گزینه «۴» - سه گزینه دیگر جزء بیماری‌های واگیردار است که احتمال شیوع آن در منطقه زلزله‌زده زیاد است.



پایان

