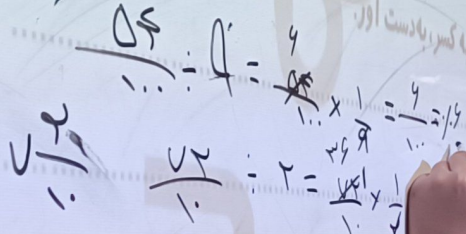


$$\text{الف: } 0.54 \div 9 =$$

$$\text{ب: } 7.2 \div 2 =$$



۳۲ متر داریم. محیط و مساحت این باغ را حساب کن.

سیم من کنیم، طول هر قسمت چند متر است؟

داده تقسیمهای زیر را از راه تبدیل به کسر، یاد دست آور.

مشور انصافی کلاس

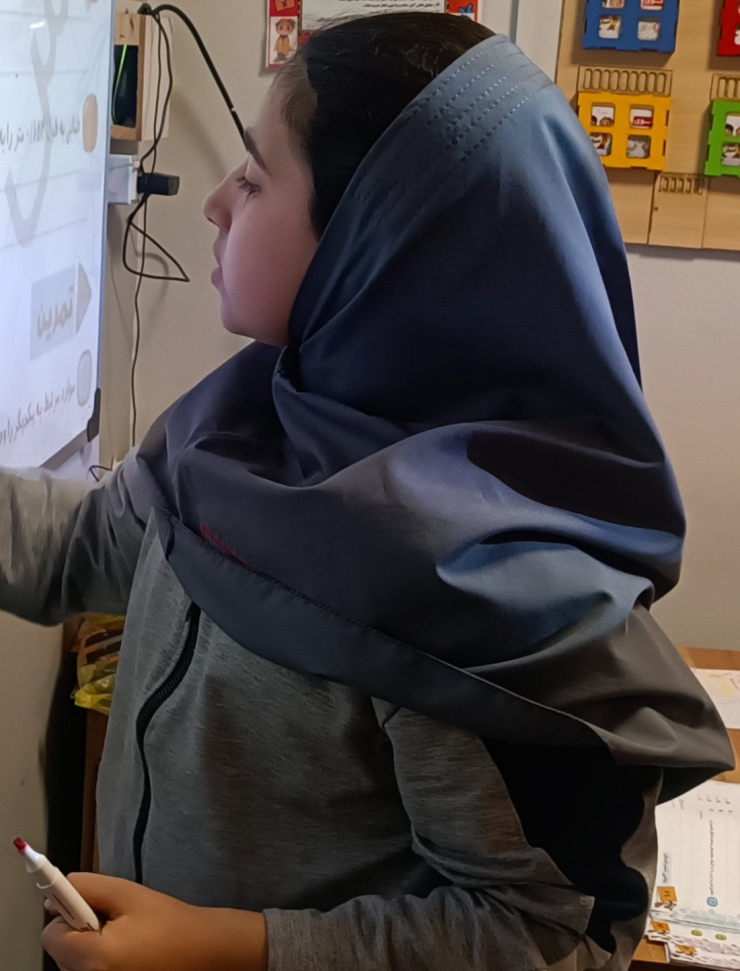
متن واجب برای دانش آموزان  
این متن را با دقت بخوانید و در صورت نیاز با معلم خود مشورت کنید.  
در این متن مواردی که در قرآن مجید آمده است را بنویسید و در کلاس خود با هم بحث کنید.  
این متن را در کتاب خود یادداشت کنید.



تاریخ:  $3/11$   
موضوع: مساحت  
مساحت این مربع را حساب کن.  
 $22$  متر داریم. محیط و مساحت این مربع را حساب کن.  
 $176$  متر  
مساحت:  $22 \times 22 = 484$   
 $22 \times 22 = 484$

نصف به طول  $14$  متر را به چهار قسمت مساوی تقسیم می کنیم، طول هر قسمت چند متر است؟  
تقسیم:  $14 / 4 = 3.5$   
تقسیم:  $14 / 4 = 3.5$

تقسیم:  $154 / 3.5 = 44$   
تقسیم:  $154 / 3.5 = 44$



۱۲



مستور الصفاي لادن

مستور الصفاي لادن هڪ تعليمي ادارو آهي جيڪو تعليمي مواد فراهم ڪري ٿو. هي ادارو تعليمي مواد جي ترقي ۽ تبديلين کي يقيني بڻائي ٿو. هي ادارو تعليمي مواد جي ترقي ۽ تبديلين کي يقيني بڻائي ٿو. هي ادارو تعليمي مواد جي ترقي ۽ تبديلين کي يقيني بڻائي ٿو.