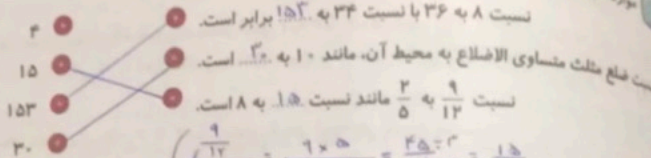




علوی

تصریف

موارد مرتبط را به یکدیگر وصل کن. (یک مورد اضافی است.)

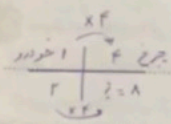


$$\left(\frac{\frac{9}{12}}{\frac{2}{5}}\right) = \frac{9 \times 5}{12 \times 2} = \frac{45}{24} = \frac{15}{8}$$

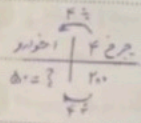
- الف: نسبت شعاع دایره به قطر آن $\frac{3}{14}$ است. درست است.
- ب: طول ضلع مربع به مساحت آن متناسب نیست. درست است.
- پ: نسبت ۷ به $\frac{4}{3}$ مانند نسبت ۲۱ به ۸ است. درست است.
- ت: جاهای خالی را پر کن.

$$\frac{7}{\frac{4}{3}} = \left(\frac{7}{1} \times \frac{3}{4}\right) = \frac{7 \times 3}{4} = \frac{21}{4}$$

۱ تن	۷۶/۸۳	۱ متر	۰٫۵۷	۱ کیلوگرم	۱۵/۴
کیلوگرم	۷۶۸۳۰	دسی متر	۵/۷	گرم	۱۵۴۰۰



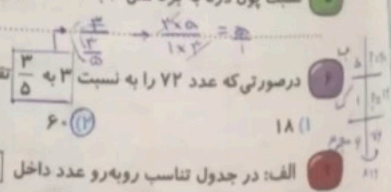
- الف: ۲ خودرو دارای چند چرخ است؟
- ب: ۶ خودرو دارای چند چرخ است؟
- پ: ۲۰۰ چرخ متعلق به چند خودرو است؟
- ت: آیا تعداد خودروها با تعداد چرخ‌های آن‌ها متناسب است؟



نسبت پول درنا به پرنا مثل ۴ به ۷ است. اگر اختلاف پول آن‌ها ۲۴۰۰۰ تومان باشد. پول هر کدام چند تومان است؟

۴	?	۲۴۰۰۰
۷	?	۵۴۰۰۰
۳	?	۱۲۰۰۰

در صورتی که عدد ۷۲ را به نسبت $\frac{3}{5}$ به $\frac{3}{5}$ تقسیم کنیم، عدد بزرگ‌تر چقدر است؟



الف: در جدول تناسب روبه‌رو عدد داخل و سپس عدد داخل را پیدا کن.
 ب: یک مسئله طرح کن که برای حل آن از این جدول استفاده شود.

۱۸	۲	۷۵
۱۲	?	۵۰

سه تریل مریخ به نسبت ۱۸ : ۱۲ : ۱ است. ... تریلیا ... تومان داشته باشد. پول مریخ ...