

### فعالیت کلاسی 1

1. الف) هوا  
ب) ویا  
پ) تماس  
ت) زخم و خون  
ث) جانوران ناقل  
ج) موش
2. الف) شش  
ب) گلبول سفید  
پ) غیرمفید  
ت) میله‌ای  
ث) بینی
3. گلبول‌های سفید با تغییر شکل و بلعیدن میکروب‌ها به روش بیگانه‌خواری با میکروب‌ها مبارزه می‌کنند.

### فعالیت کلاسی 2

1. میکروبی که با ترشح سم به قلب آسیب می‌رساند = گلو درد چرکی  
ویروس آبله و آبله مرغان به این بخش حمله می‌کنند = پوست  
آخرین سد دفاعی بدن است = گلبول سفید  
نوعی بیماری غیر واگیردار است = دیابت
2. الف) نادرست - گلبول‌های سفید با هسته چند قسمتی و دانه‌دار بیگانه‌خواری دارند  
ب) نادرست - گاهی عوامل غیرمیکروبی باعث ایجاد بیماری می‌شود.  
پ) نادرست - نمک زیاد ایجاد فشار خون می‌کند.  
ت) درست  
ث) نادرست
3. الف) ویروس‌ها      ب) شش‌ها      پ) هوا      ت) شستن دست‌ها - زدن ماسک

تمرین درس سیزدهم

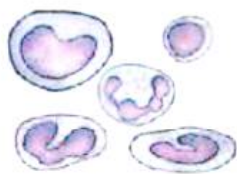
1. شش‌ها = آنفلوآنزا - بینی = سرماخوردگی  
 روده = حصیه - دستگاه عصبی = کزاز  
 پوست = زگیل

2. الف) نادرست  
 ب) نادرست - هر دو ویروس هستند  
 ث) درست  
 ب) درست  
 ت) نادرست - طاعون  
 ج) درست

3. الف) تب - درد  
 ب) کلسیم (ویتامین D و فسفات هم تأثیرگذار است).  
 پ) غیرواگیردار  
 ت) گلبول‌های سفید  
 ث) پشه آنوفل  
 ج) پوست  
 چ) گلو درد چرکی

4. الف) واگیردار  
 ب) سگ  
 پ) ناقل  
 ت) 1- میکروب وبا

5. 1- میکروب وبا      2- میکروب سل      3- باکتری روماتیسم قلبی      4- ویروس کووید 19



6. الف) نیستند      ب) هاری      پ) سالم      ت) خوراکی  
 ث) روماتیسم قلبی      ج) گلبول سفید      چ) روده

7. الف) گزینه «3» - مسواک زدن  
 ب) گزینه «3» -  
 پ) گزینه «2» - آبله چون آنتی‌بیوتیک باکتری‌ها را نابود می‌کند.  
 ت) گزینه «2» - بیرون بدن  
 ث) گزینه «4» -  
 ج) گزینه «1» - پوست  
 چ) گزینه «4» -