

فعالیت کلاسی 1

1. الف) هوا
ب) ویا
پ) تماس
ت) زخم و خون
ث) جانوران ناقل
ج) موش
2. الف) شش
ب) گلبول سفید
پ) غیرمفید
ت) میله‌ای
ث) بینی
3. گلبول‌های سفید با تغییر شکل و بلعیدن میکروب‌ها به روش بیگانه‌خواری با میکروب‌ها مبارزه می‌کنند.

فعالیت کلاسی 2

1. میکروبی که با ترشح سم به قلب آسیب می‌رساند = گلو درد چرکی
ویروس آبله و آبله مرغان به این بخش حمله می‌کنند = پوست
آخرین سد دفاعی بدن است = گلبول سفید
نوعی بیماری غیر واگیردار است = دیابت
2. الف) نادرست - گلبول‌های سفید با هسته چند قسمتی و دانه‌دار بیگانه‌خواری دارند
ب) نادرست - گاهی عوامل غیرمیکروبی باعث ایجاد بیماری می‌شود.
پ) نادرست - نمک زیاد ایجاد فشار خون می‌کند.
ت) درست
ث) نادرست
3. الف) ویروس‌ها ب) شش‌ها پ) هوا ت) شستن دست‌ها - زدن ماسک

تمرین درس سیزدهم

1. شنش‌ها = آنفلوآنزا - بینی = سرماخوردگی
 روده = حصیه - دستگاه عصبی = کزاز
 پوست = زگیل

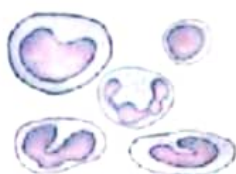
2. الف) نادرست
 ب) نادرست - هر دو ویروس هستند
 ت) نادرست - طاعون
 ث) درست
 ج) درست

3. الف) تب - درد
 ب) کلسیم (ویتامین D و فسفات هم تأثیرگذار است).
 پ) غیرواگیردار
 ت) گلبول‌های سفید
 ث) پشه آنوفل
 ج) پوست
 چ) گلو درد چرکی

4. الف) واگیردار
 ب) سگ
 پ) ناقل

ت) 1- میکروب وبا 2- میکروب سل 3- باکتری روماتیسم قلبی 4- ویروس کووید 19

5



6. الف) نیستند
 ب) هاری
 ت) روماتیسم قلبی
 ج) گلبول سفید
 چ) روده
 ن) خوراکی

7. الف) گزینه «3» - مسواک زدن

ب) گزینه «3» -

پ) گزینه «2» - آبله چون آنتی‌بیوتیک باکتری‌ها را نابود می‌کند.

ت) گزینه «2» - بیرون بدن

ث) گزینه «4» -

ج) گزینه «1» - پوست

چ) گزینه «4» -