



تاریخ:
کلاس: پنجم

به نام خدا
پیش دبستان و دبستان پسرانه (شعبه ی شرق)

((مرور درس (۵)))

نام و نام خانوادگی:
نام آموزگار: خانم همیز



۱- درنا و برنا می خواهند بدانند کدام نوع خاک، آب را سریع تر از خود عبور می دهد؟ آن ها ۵ گلدان یک اندازه انتخاب کرده و ته آن ها را سوراخ کردند. پس مانند تصویر در حجم های مساوی خاک ریختند و به هر کدام یک لیوان آب اضافه کردند سپس میزان آب خروحه از هر کدام را مشاهده کردند؟



الف) در این آزمایش چه چیزی باید تغییر کند؟
ب) چه چیزهایی باید ثابت بماند؟
پ) چه چیزی باید اندازه گیری شود؟

۲- جاهای خالی را کامل کن.

الف) پیشنهاد راه حل است.

ب) در حل مسئله به روش علمی بعد از آزمایش است.

پ) تا کردن لباس تغییر است چون ماده عوض نمی شود.

ت) بیشترین فراوانی را دارند اما فسیل کمتری از آن ها تشکیل می شود.

ث) بالا و پایین رفتن ستون جیوه در دماسنج بر اثر گرما، یک تغییر و به دلیل است.

ج) محل اتصال دو استخوان نام دارد و باعث اتصال دو استخوان به هم است.

۳- برای این که استخوان آسیب دیده درست جوش بخورد باید چه کارهایی انجام دهیم؟ (۲ مورد)

۴- آزمایش مقایسه ای چه ویژگی دارد؟

۵- با کدام وسیله نمی توان کانون عدسی ایجاد کنیم.

(د) عینک

(ج) منشور

(ب) تلسکوپ

الف) میکروسکوپ

۶- وسایلی را که در آنها عدسی استفاده شده است با علامت × مشخص کن.



□۵



□۴



□۳



□۲



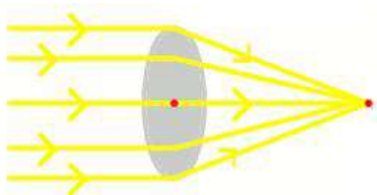
□۱

۷- با توجه به شکل به سوالات زیر پاسخ بده.

الف) کانون عدسی را مشخص کن

ب) فاصله کانونی را روی شکل مشخص کن.

پ) تعریف فاصله ی کانونی را بنویس.



۸- چرا فسیل های حشرات کمتر اما کامل تر از فسیل ماهی ها است؟

۹- دستگاه حرکتی و عصبی شامل کدام قسمت ها هستند؟

۱۰- هر کدام چگونه محافظت می شوند؟

ت) مغز

پ) قلب

ب) نخاع

الف) شش ها



۱۱- با توجه به شکل به سوالات پاسخ بده .

الف) فسیل مربوط به چه جاندار است؟

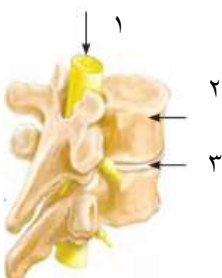
ب) این فسیل متعلق به چند سال پیش است؟

پ) در کجا یافت شده است؟

ت) از آن می توان به کدام خصوصیات جاندار پی برد؟

۱۲- سنگ های رسوبی چگونه تشکیل می شوند؟

۱۳- قسمت های مشخص شده را روی شکل بنویس.



پاسخنامه ی کاربردگ مرور در ۱ تا ۵ علوم

۱- الف) نوع خاک تغییر کند

ب) حجم خاک- نوع و اندازه ی گلدان- اندازه و تعداد سوراخ ها - زمان ریخت آب در گلدان ها -
حجم آب -

پ) زمان (آب از کدام لیوان سریع تر خارج می شود)

۲- الف) فرضیه

ب) نظریه سازی

پ) فیزیکی - جنس

ت) حشرات

ث) تغییر فیزیکی - افزایش حجم

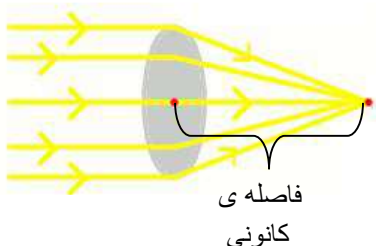
ج) مفصل- رباط

۳- خوردن لبنیات و شیر ، گچ گرفتن و بی حرکت ماندن دست

۴- آزمایشی است که تمام عوامل آزمایش ثابت مانده و فقط یک عامل تغییر می کند

۵- منشور چون نور را تجزیه می کند

۶- تلسکوپ- دوربین - میکروسکوپ



۷- فاصله ی کانون عدسی تا وسط آن فاصله ی کانونی است

۸- چون بدن آن ها نرم است و به سرعت تجزیه می شود. اما اگر در داخل صمغ درختان تشکیل شود بدن آن ها کامل می ماند.