

بہ نام خدای مہربان

حرکت بن

فاطمہ حدادی شرنڈی

علوم تجربے

درس پنجم



دستگاه عصبی :

دستگاه عصبی مسول هماهنگ کردن کار اندام های داخلی با هم و هماهنگ کردن محیط با اطراف است.

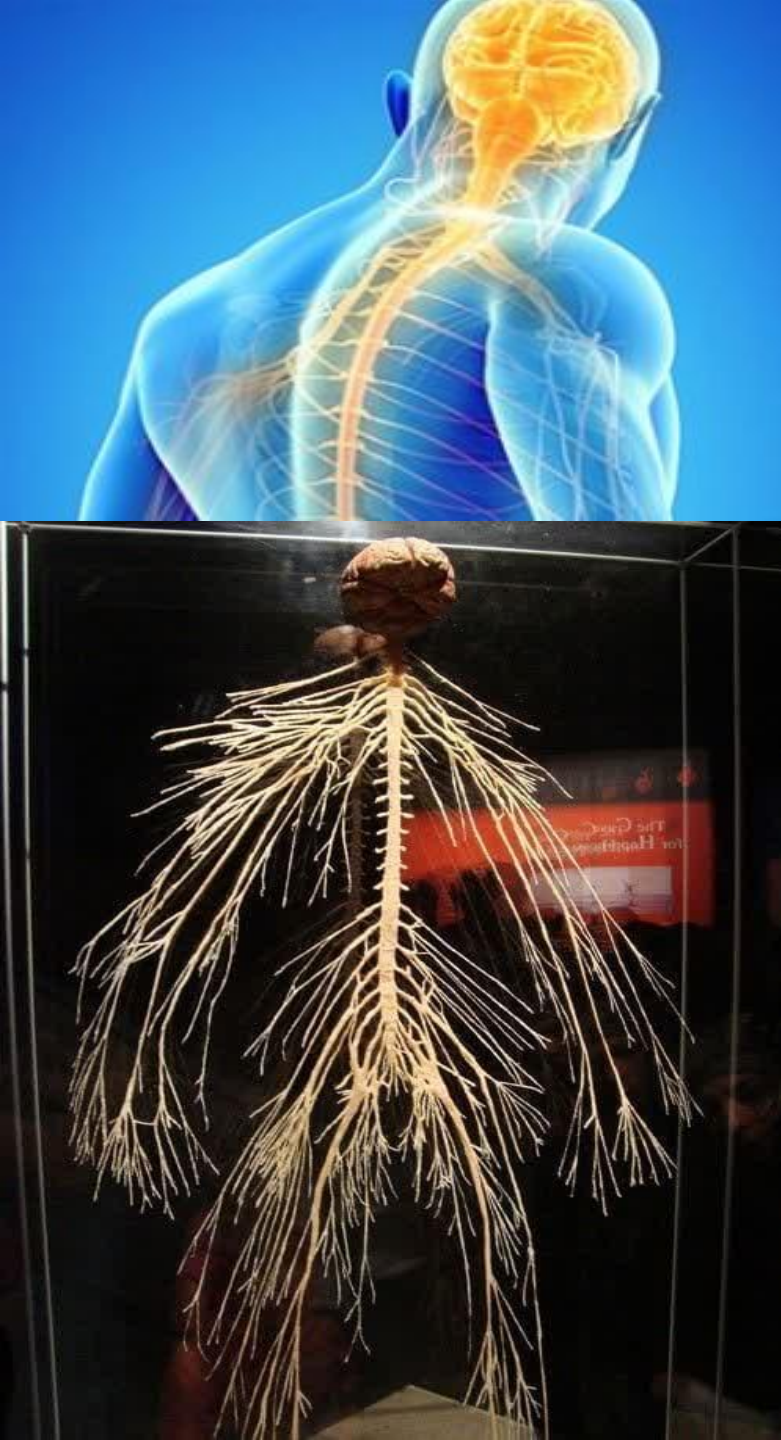
جنس مغز و نخاع از سلول هایی به اسم سلول عصبی یا نورون تشکیل شده اند. سلول های عصبی ، سلول های بلند و درازی هستند که پیام های عصبی را با سرعت زیادی منتقل می کنند.

- مغز (فرمانده ی بدن و کنترل فعالیت ها)
- نخاع

دستگاه عصبی
مرکزی

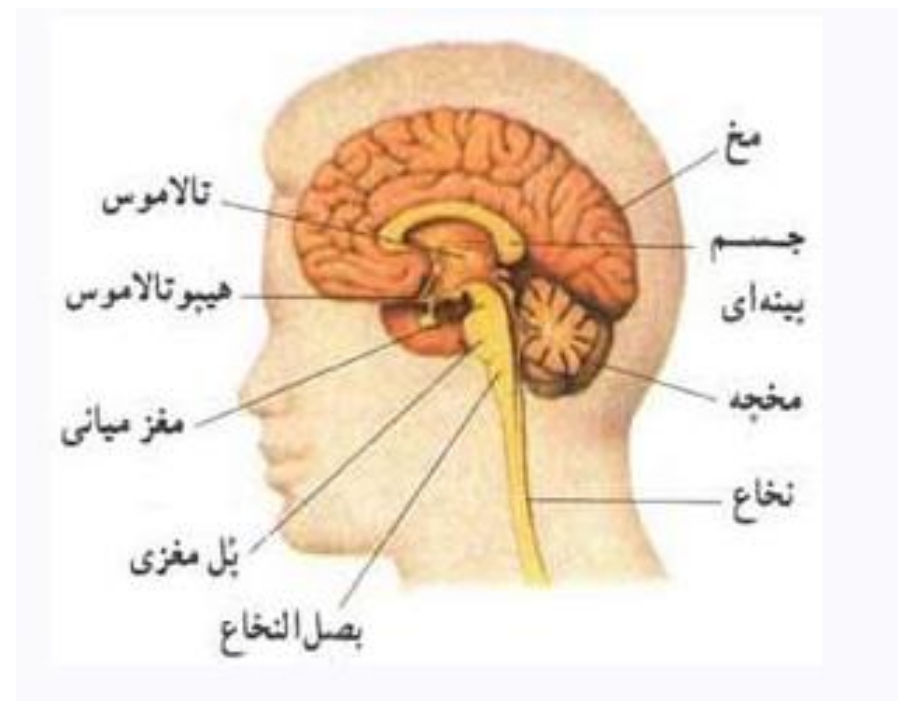
- اعصاب و رشته های عصبی

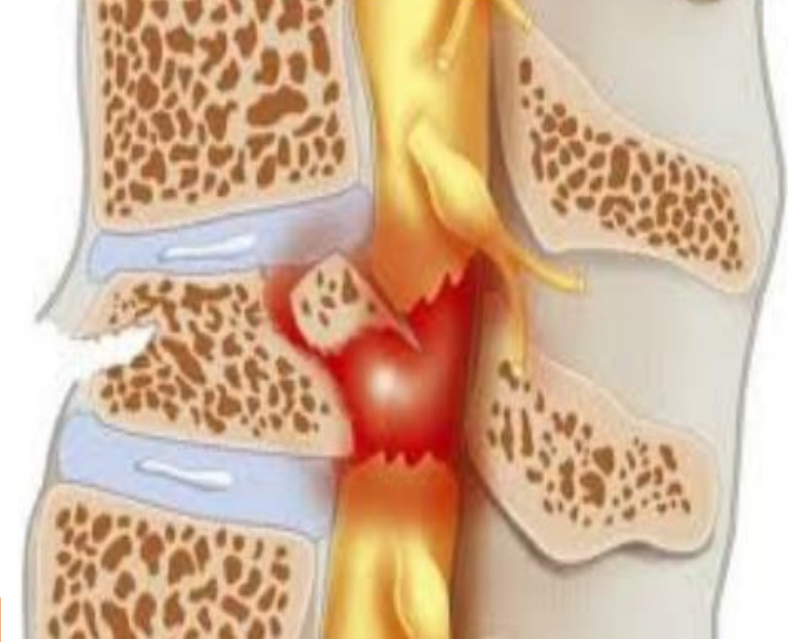
دستگاه عصبی
پیرامونی



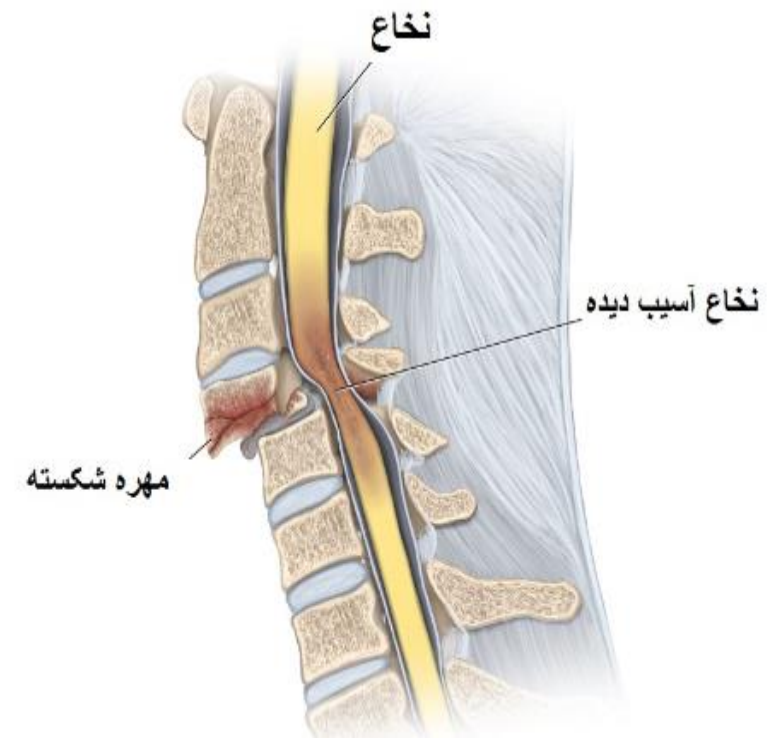
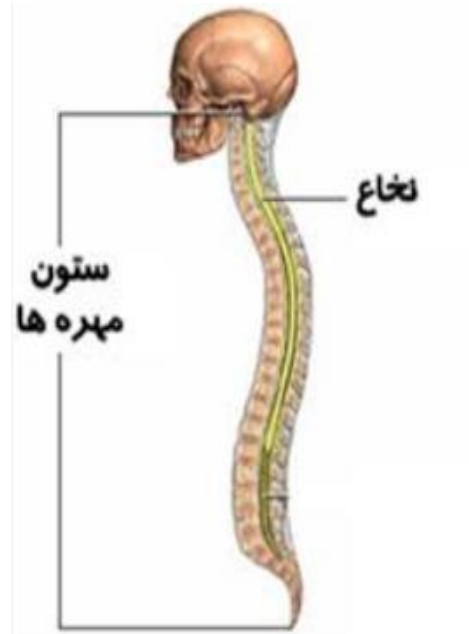
• مغز مسول و فرمانده تمام اعضای بدن است و در جمجمه نگهداری می شود. وظیفه ی کنترل تمام اعمال ارادی و غیر ارادی بدن ما را دارد.

(حتی زمانیکه خواب هستیم هم مسول هماهنگی بین برخی از بخش های بدن مثل قلب و شش ها است.)



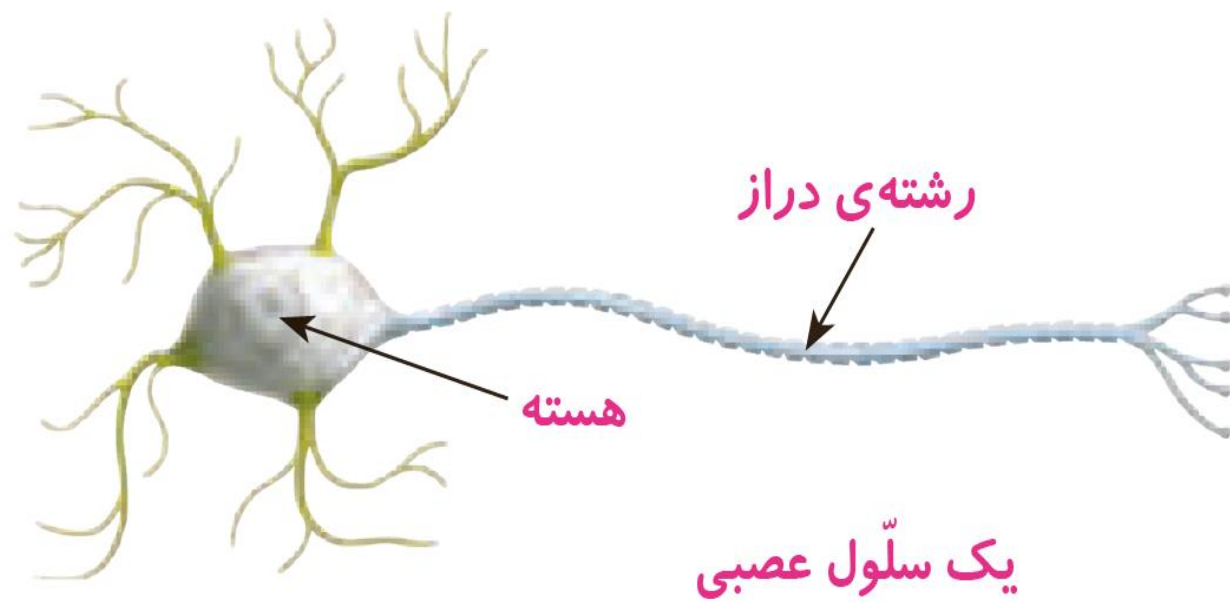
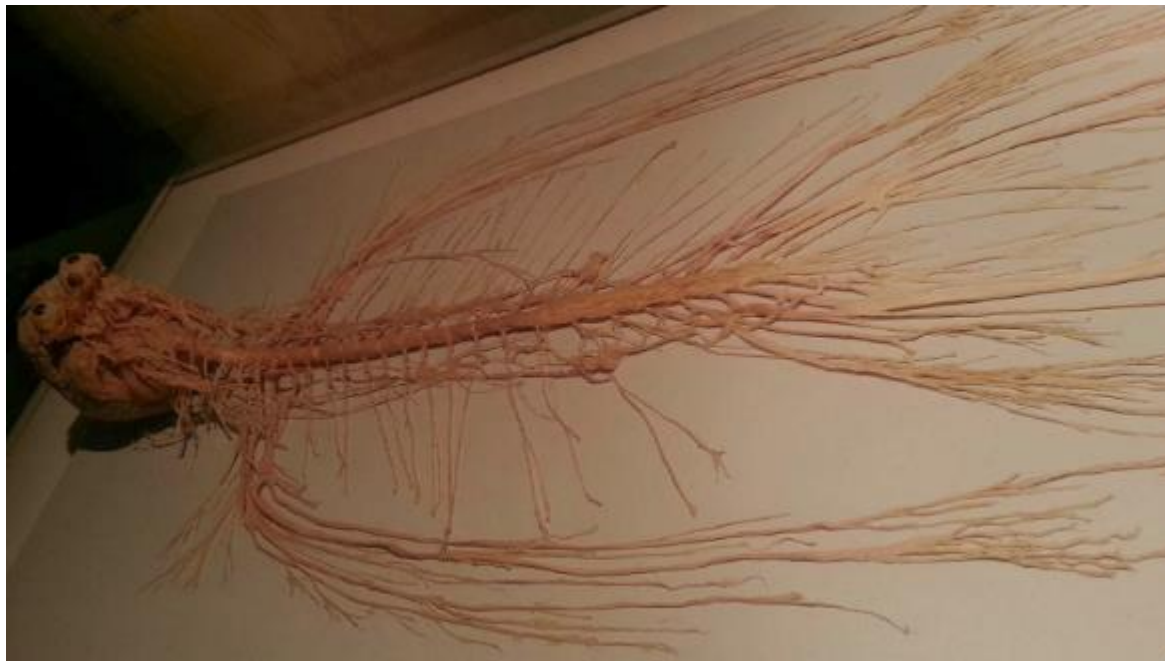


• نخاع در ستون مهره ها ننگه داری می شود.



مرکز اعمال انعکاسی

نخاع اعمالی است که به طور خود به خود و برای دفع خطرات صورت می گیرد و ماهیج گاه آن ها را نیاموخته ایم. مثل زمانی که دستمان به یک چیز داغ برخورد می کند سریع دستمان را عقب می کشیم. و یا عطسه کردن، خمیازه کشیدن، تنظیم مردمک در نورهای مختلف ترشح بزاق دهان



پایان

