

به نام خدای مهربان

چه خبر پیکر (گوش)

آموزگار: فاطمه همدانی هرنندی

علوم تجربی

درس ششم





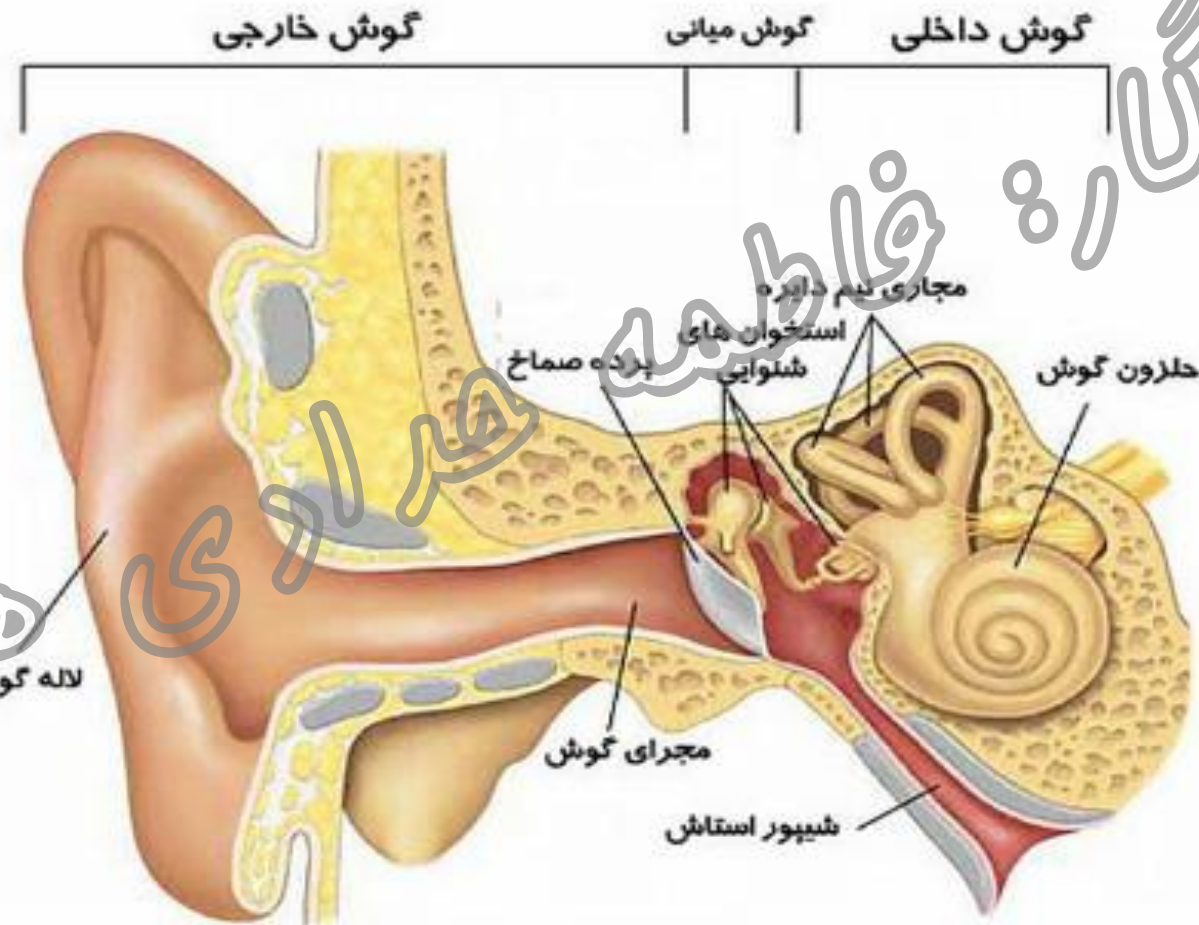
گوش: اندام حس شنوایی است که در دو طرف سر قرار گرفته است. تنها قسمتی از گوش که قابل مشاهده است لاله گوش و بخشی از مجرای شنوایی است.

صدا(صوت): از لرزش اجسام صدا یا صوت تولید شده که در هوا و اجسام پخش می‌شود.



هرزندی

عدل شنوایی (مسیر حرکت صدا از محیط تا زمانی که شنیده می‌شود.)



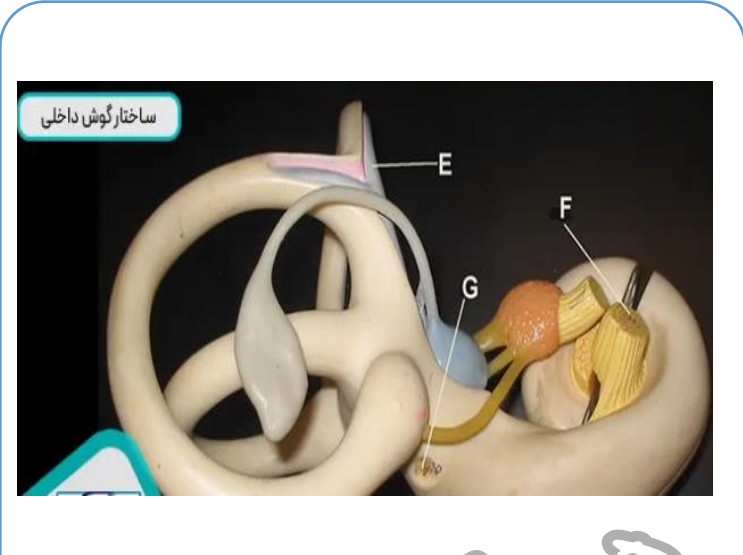
از گوش میانی مجرای به داخل حلق راه دارد که شیپور استتاش نامیده می‌شود. وظیفه‌ی این قسمت تنظیم فشار هوای هر دو طرف پرده‌ی صماخ است.



نکته

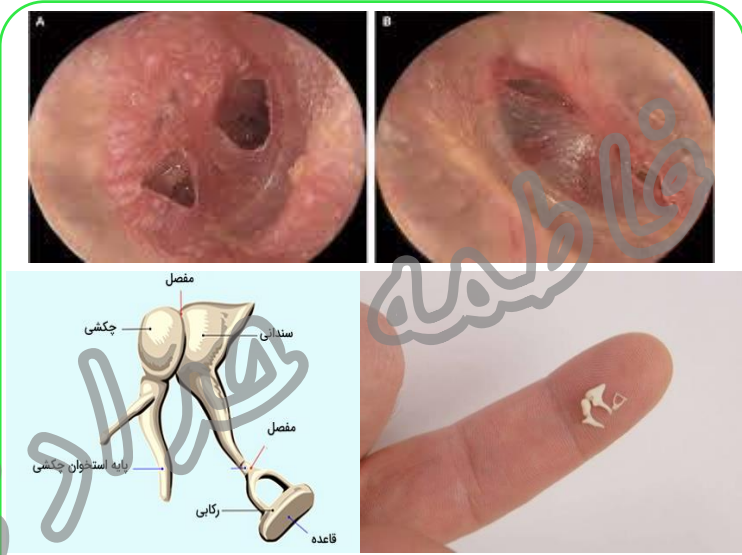
ساختمان گوش

آموزگار



گوش داخلی

بخش حلزونی
سلول ها و گیرنده های شنوایی



گوش میانی

پرده گوش (صماخ)
سه استخوان کوچک



گوش خارجی

لاله گوش
مجرای شنوایی
مخاط گوش

استخوان ها از یک طرف به پرده صماخ و از طرف دیگر به گوش درونی متصل هستند.

اجزای گوش

الف (لاله گوش) این بخش در جمع آوری صداها و جهت صدا ما را یاری می‌دهد.

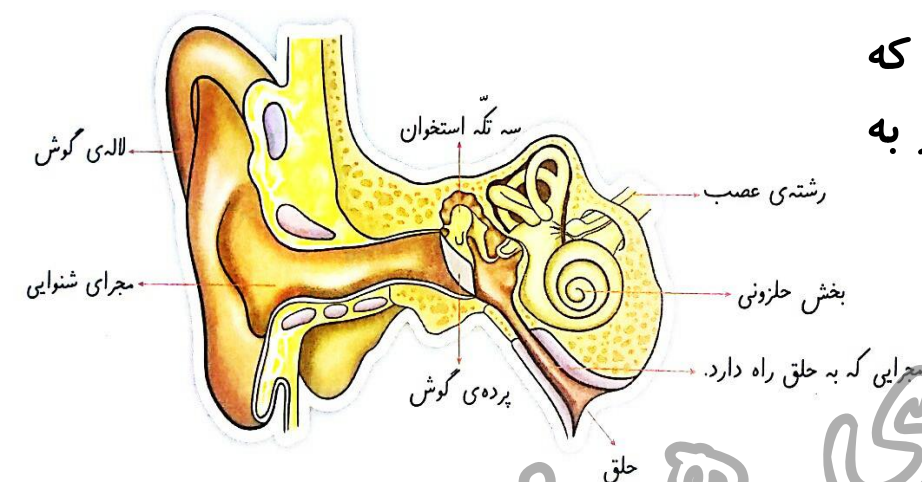
ب (مجرای شنوایی) سوراخ ابتدای گوش است که انتقال صدا به بخش درونی گوش را به عهده دارد .

پ (مخاط گوش) در این بخش موهای ریز و ماده‌ی چرب و موم مانندی قرار دارد که پوست و پرده‌ی گوش را چرب می‌کند . این ماده از ورود گرد و غبار و جانوران ریز به داخل گوش نیز جلوگیری به عمل می‌آورد.

ج (پرده‌ی گوش) این بخش قسمت بیرونی را از قسمت درونی گوش جدا می‌کند . پرده‌ی گوش با گرفتن امواج صوتی می‌لرزد و این لرزه‌ها را به بخش حلزونی شکل گوش درونی منتقل می‌کند.

د (استخوان‌های کوچک) با لرزش پرده‌ی گوش سه تکه استخوان‌های کوچک که به آن وصلاند نیز می‌لرزد.

ه (بخش حلزونی) لرزش استخوان‌ها به بخش حلزونی رسیده و عصب‌های گوش که در این قسمت قرار دارند پیام را گرفته و برای تشخیص به مغز می‌فرستند . به این ترتیب ما صداها را می‌شنویم.

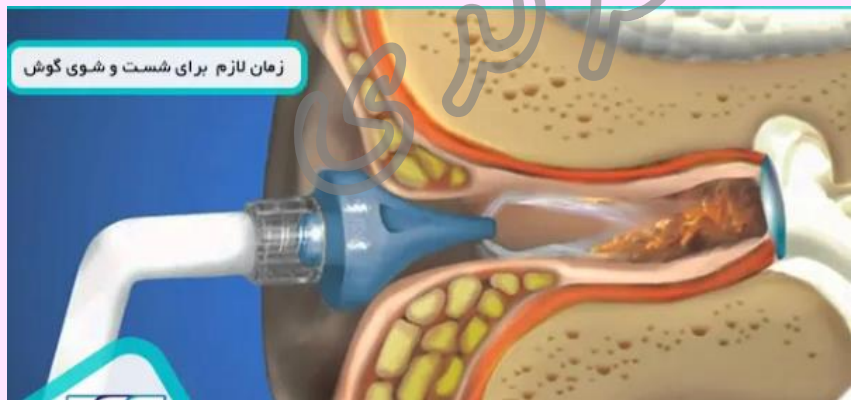
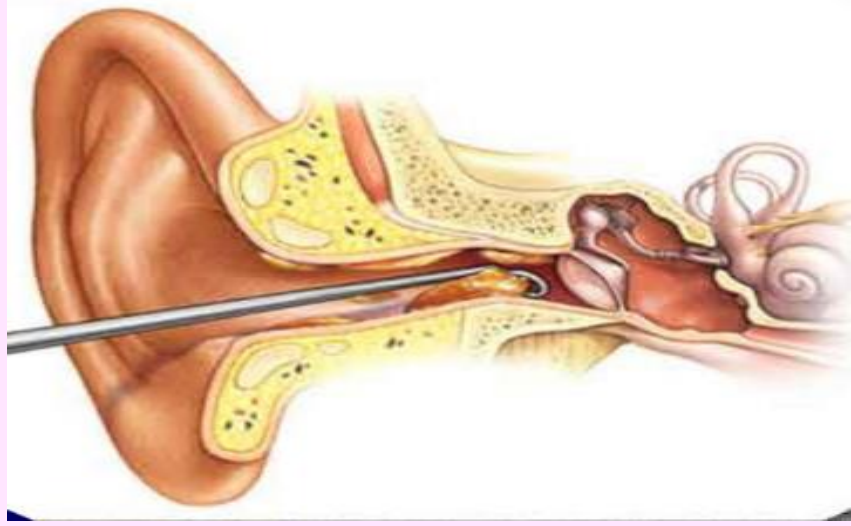


ورود حشرات و گرد و غبار به گوش

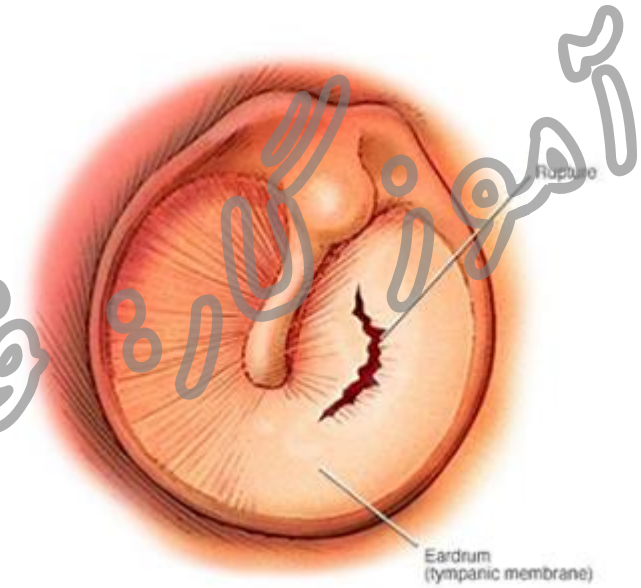
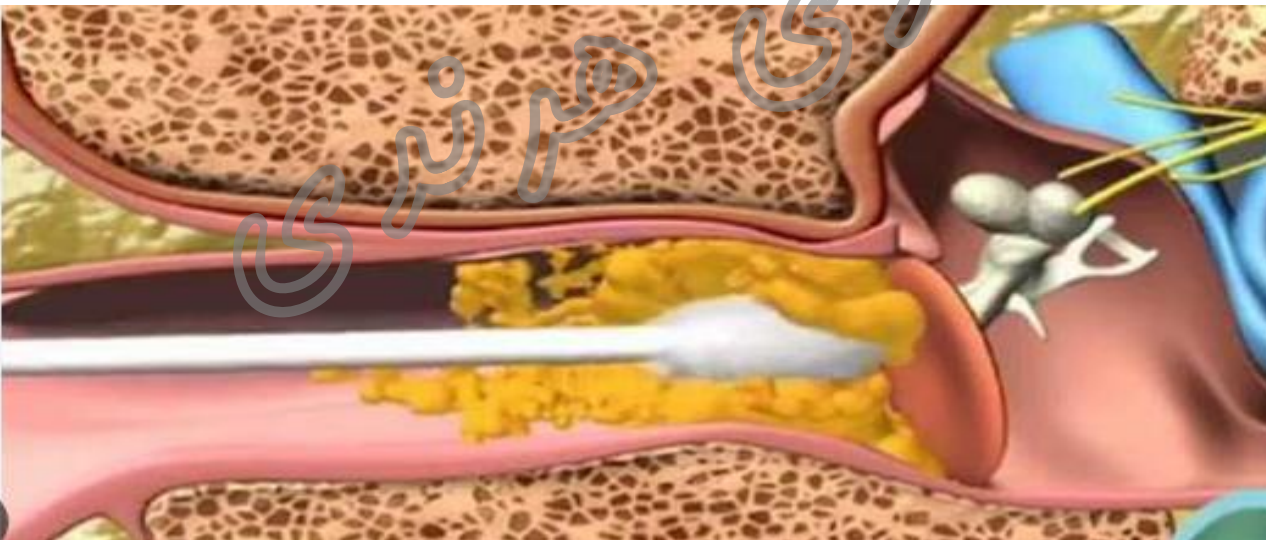
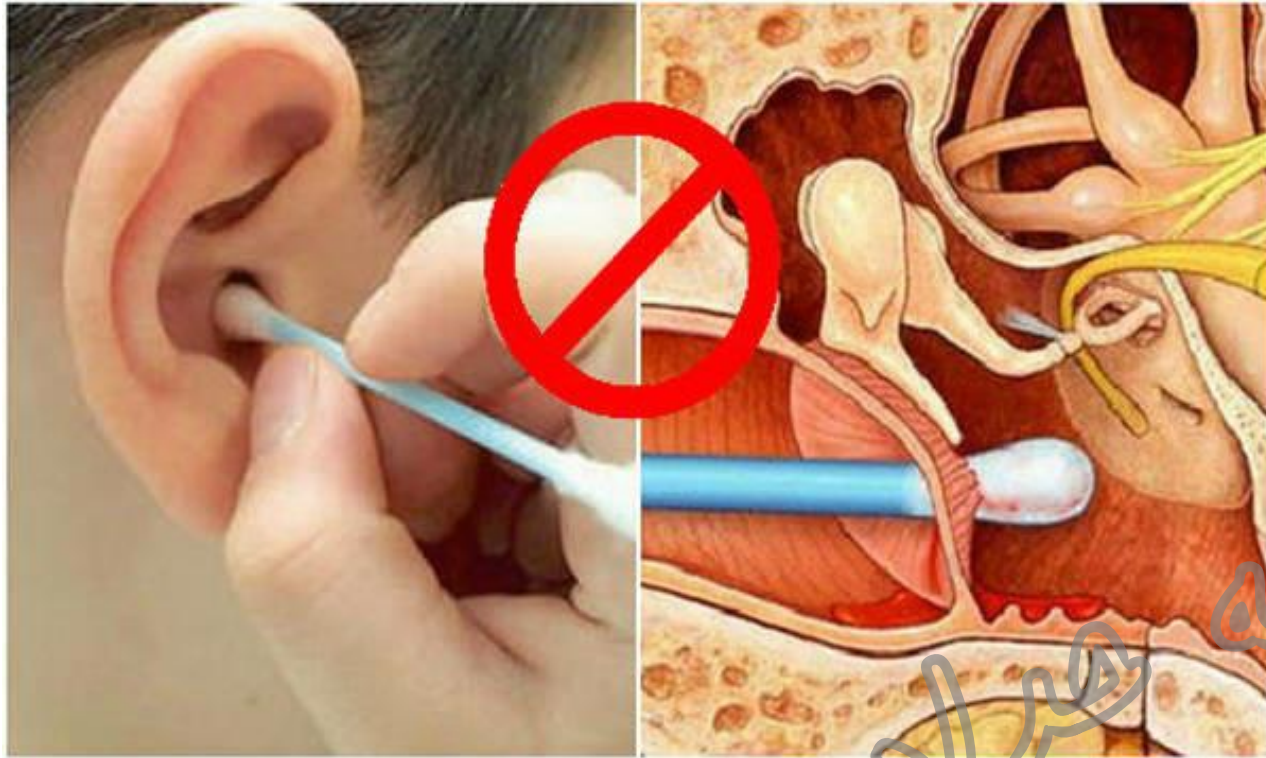


اینکه دکتر معالج با انتشار این ویدیو در فیسبوک، از ای
طی هفته‌های اخیر، هشتمین بیمار او با مشکلی مشا

آهروز گار: فاطمه هرادی هرندی



راه های مراقبت از گوش

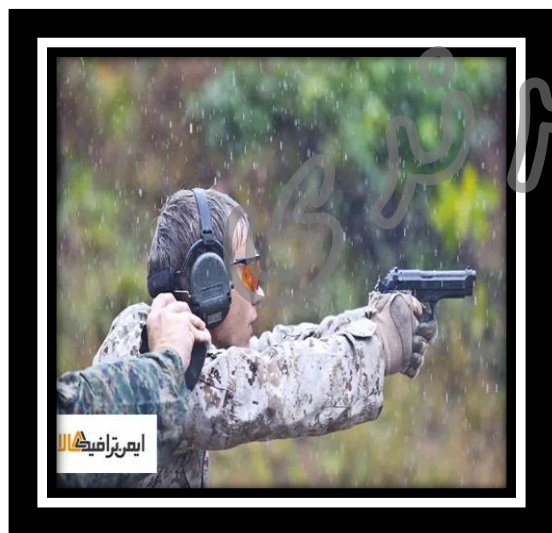
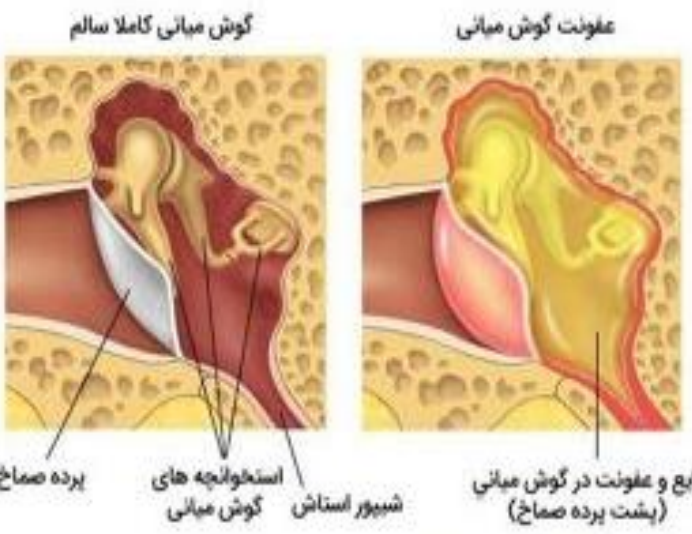


پرده گوش طبیعی

پارگی پرده گوش



راه های مراقبت از گوش



آموز گانه فاطمه هراری

ایمترافیک

ایمترافیک

ایمترافیک

مشکلات شنوایی:

- ❖ اگر پرده ی گوش سوراخ یا پاره شود و یا استخوان های کوچک گوش دچار مشکل شود ، فرد دچار کم شنوایی می شود.
- ❖ اگر بخش گیرنده های حلزونی دچار مشکل شود فرد دچار ناشنوایی می شود.

سمعک: گیرنده ی الکترونیکی است که به افراد کم شنوا کمک می کند تا صداها را بهتر بشنوند.





آموزش گار

بیشتر بدانیم

فیل آفریقایی بزرگترین گوش دنیا را دارد. گوش‌های این فیل به بزرگی یک روتختی است. او از این گوش تنها برای شنیدن استفاده نمی‌کند، بلکه برای باد زدن و خنک کردن هم آن‌ها را به کار می‌گیرد.

پایان

