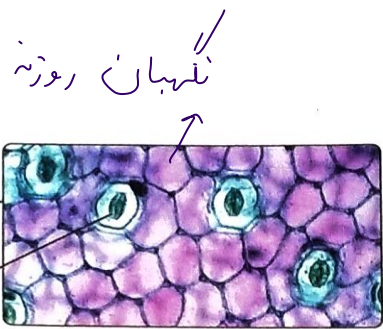


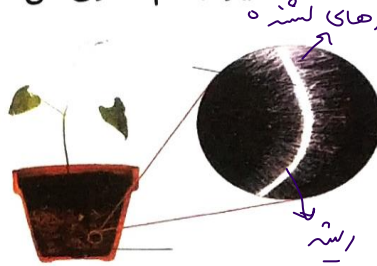
فعالیت کلاسی ۱



۱ هریک از شکل‌های زیر را نام گذاری کن.



(۱)



(۲)

۲ دو وظیفه‌ی ریشه را بنویس.

۱- استحکام لایه ۲- جذب املاح و مواد معدنی

۳ چرا هنگام عوض کردن گلدان یک گیاه باید ریشه گیاه را با خاک اطرافش به گلدان جدید منتقل کنیم؟

برای این تارهای لسته‌های آن آسیب نبیند

۴ اولین قسمتی که پس از جوانه زدن دانه‌ها از آن خارج می‌شود چیست؟

ریشه

۵ اگر زیر و روی برگ گیاهی را روغن بمالیم چه اتفاقی می‌افتد؟ چرا؟

برگ زرد می‌شود زیرا روغن در روزنه‌ها بسته می‌شود و گیاه نمی‌تواند تنفس کند

۶ با توجه به سؤالات داده شده، گزینه‌ی صحیح را مشخص کن.

الف: اگر مقداری سبزی را در یک کیسه نایلونی قرار دهیم و مدتی کنار بگذاریم اطراف کیسه خیس می‌شود. به نظر شما علت چیست؟

(۱) جذب آب توسط گیاهان

(۲) تعرق برگ گیاهان

(۳) تصعید آب از روی برگ

(۴) میعان بخار آب موجود در هوا

ب: در گیاه شمعدانی روزنه‌های هوایی، آوندها، رگبرگ‌ها به ترتیب بیشتر در کدام قسمت گیاه قرار دارد؟

(۱) برگ - ریشه - برگ

(۲) برگ - ساقه - برگ

(۳) ریشه - ساقه - برگ

(۴) برگ - ساقه - ساقه

پ: سلول‌های روزنه در برگ چه وظیفه‌ای دارد؟

(۱) تبادل گازهای اکسیژن و کربن‌دی‌اکسید

(۲) انتقال شیرهای خام و شیرهای پرورده

(۳) محافظت از برگ و جلوگیری از تعرق گیاه

(۴) اسکلت و استحکام برگ و ذخیره‌ی مواد غذایی

ت: روزنه‌ها بیشتر در کدام قسمت برگ قرار دارند؟

(۱) رگبرگ‌ها

(۲) روی برگ

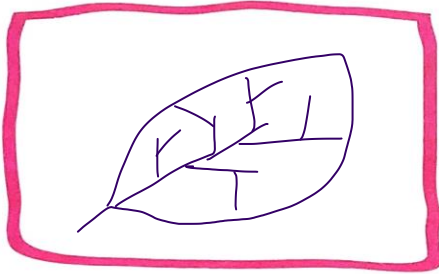
(۳) پشت برگ

(۴) دم‌برگ

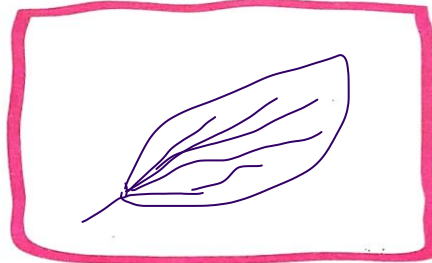
فعالیت کلاسی ۲



۱ یک برگ با رگبرگ‌های موازی و یک برگ با رگبرگ‌های منشعب بکش.



منشعب



موازی

۲ وقتی گیاهی مانند جعفری را درون محلول آب و قند قرار می‌دهیم چه اتفاقی می‌افتد؟

منزه سبزی را از طریق آوندها جذب می‌کنند

۳ هر عبارت را به توضیح مربوط به آن وصل کن.

- | | |
|--------------|---|
| روزنه | روی ریشه همه‌ی گیاهان وجود دارد. |
| تارهای کشنده | به مجموعه‌ی آوندها در برگ‌ها می‌گویند. |
| آوند | راه خروج کربن‌دی‌اکسید و ورود اکسیژن در برگ‌ها است. |
| رگبرگ | این لوله‌ها، مواد غذایی را به ساقه‌ها انتقال می‌دهند. |

۴ آزمایشی طراحی کن که نشان دهد مواد معدنی از ریشه توسط آوندها به گل‌ها می‌رسند؟

حل: سفید را درون آب رنگ خوراکی قرار می‌دهیم (رنگ سفید سبزی سبز می‌شود) سبزه است.

۵ با توجه به سوالات داده شده، گزینه‌ی صحیح را مشخص کن.

الف: بینی در جانوران مشابه در گیاهان است.

(۱) آوند (۲) روزنه (۳) ریشه (۴) ساقه

ب: خاک دانه‌ریز چه مزیتی برای گیاه دارد؟

(۱) نفوذپذیری هوا را در خاک بیشتر می‌کند.

(۳) کود بیشتری به گیاه می‌دهد.

پ: کدام بخش از گیاه نمی‌تواند نور را جذب کند؟

(۱) برگ (۲) ریشه (۳) ساقه (۴) گل

ت: محل روزنه در و محل تار کشنده در گیاه است.

(۱) برگ - برگ (۲) برگ - ریشه (۳) ریشه - برگ (۴) ساقه - برگ

ث: اولین قسمتی که از رویش دانه به وجود می‌آید، کدام است؟

(۱) ریشه (۲) ساقه (۳) برگ (۴) ساقه و برگ با هم



۱ هر جمله را به واژه‌ی مناسب خود وصل کن.



۲ موارد نادرست (X) را تشخیص داده و آن‌ها را به صورت درست (✓) بنویس.

الف: فقط ساقه‌ی گیاهان دارای لوله‌هایی برای حمل مواد به نام آوند هستند. X

ب: از تارهای کشنده به سوی برگ لوله‌ای به نام آوند چوبی انتقال مواد را بر عهده دارد. ✓

پ: مواد موجود در هوا به وسیله روزنه وارد گیاه می‌شود. ✓

ت: رگبرگ‌ها در واقع همان آوندهای درون برگ هستند. ✓

ث: اگر تارهای کشنده آسیب ببینند رشد گیاه متوقف و یا کمتر می‌شود. ✓

ج: گیاهان به کمک روزنه علاوه بر تنفس تعرق هم می‌کنند. ✓

۳ جاهای خالی را با نوشتن کلمات مناسب تکمیل کن.

الف: گیاهان آب و املاح معدنی موجود را از طریق ریشه و روزنه و نور و هوا را از راه روزنه جذب می‌کنند.

ب: اولین قسمتی که پس از جوانه زدن دانه از آن خارج می‌شود، ریشه است.

پ: هوا از طریق سوراخ‌های ریزی به نام روزنه وارد گیاه می‌شود.

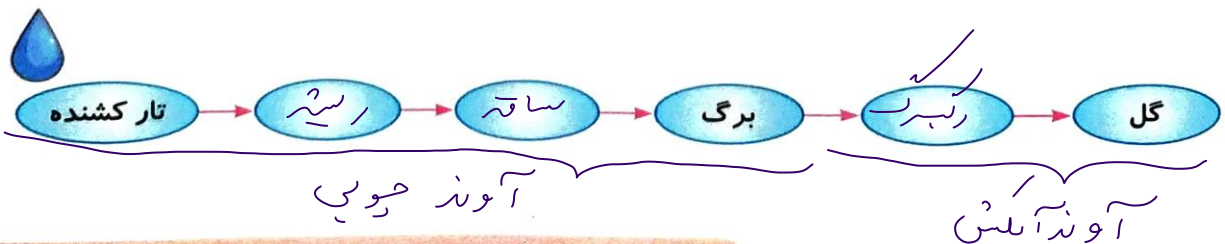
ت: اجزای اصلی گیاه ریشه، ساقه و برگ است.

ث: به دستجات آوندی در برگ رگبرگ می‌گویند.

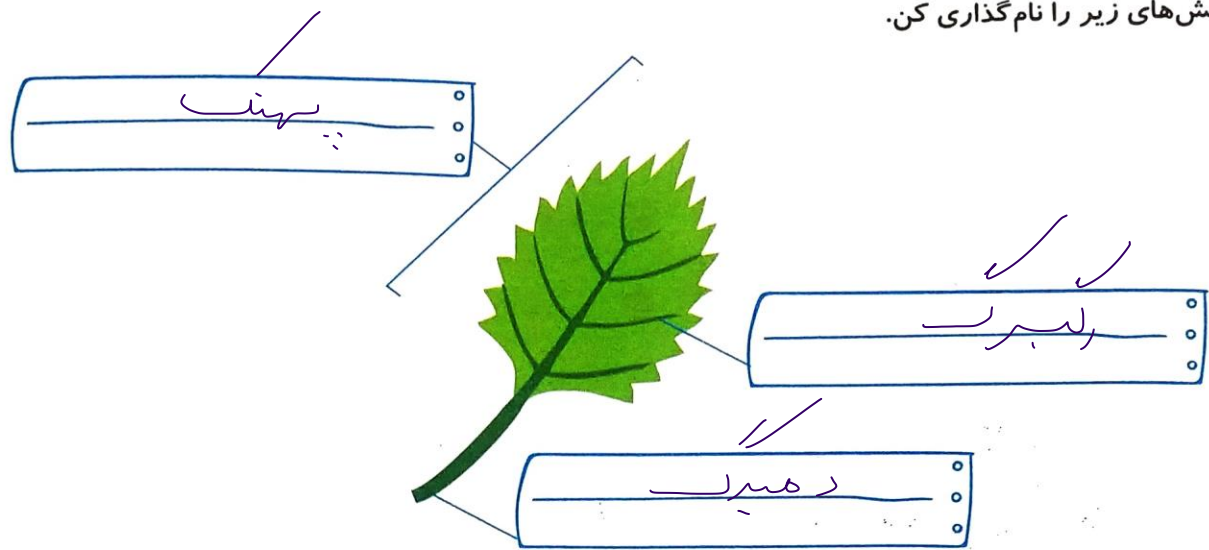
ج: در گیاه سیب زمینی محلی ذخیره‌ی غذای ساخته شده توسط برگ است.

چ: محل اصلی غذاسازی در گیاهان علفی که ساقه‌ی سبز دارند، سیب زمینی است.

۴ مسیر یک قطره آب از تارهای کشنده تا گل گیاه را روی نمودار زیر نشان بده.



بخش‌های زیر را نام گذاری کن.



۶ وظیفه اصلی روزه‌های هوایی چیست؟
 تبادل گازهای کربن دی‌اکسید و اکسیژن

۷ به لوله‌های باریک که آب و مواد را انتقال می‌دهد چه می‌گویند؟
 آونده

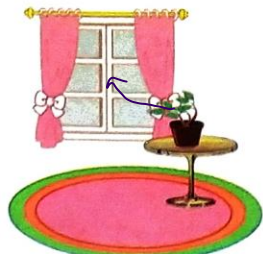
۸ تارهای ریز روی ریشه چه نام دارد؟
 تارلسنه

۹ با توجه به سوالات داده شده، گزینه‌ی صحیح را مشخص کن.

الف: کدام گیاه در برگ خود روزه ندارد؟

- (۱) جعفری
- (۲) سیب
- (۳) گیلان
- (۴) هیچ‌کدام

ب: با توجه به شکل به نظر شما کدام عامل باعث حرکت برگ‌ها به سمت پنجره شده است؟



- (۱) نور
 - (۲) هوای تازه‌ی اکسیژن‌دار
 - (۳) گرما
 - (۴) آب به یک سمت گل‌دان بیشتر داده شده
- پ: کدام برگ رگبرگ‌های منشعب ندارد؟
- (۱) (۱)
 - (۲) (۲)
 - (۳) (۳)
 - (۴) (۴)

علوی

ت: هنگام عوض کردن گلدان یک گیاه احتمال آسیب دیدن کدام قسمت بیشتر است؟

(۴) رگبرگ

(۳) دانه‌ها

(۲) آوندها

(۱) تارهای کشنده

ث: نسبت شش به انسان مانند نسبت:

(۴) گل به گیاه است.

(۳) ریشه به گیاه است.

(۲) برگ به گیاه است.

(۱) برگ به گل است.

خودارزیابی

با اجزای گیاه آشنا هستم.

نقش تار کشنده و چگونگی جذب آن را می‌دانم.

چگونگی تنفس گیاهان را می‌شناسم.

به سؤالات می‌توانم پاسخ دهم.

نیاز به تلاش	قابل قبول	خوب	خیلی خوب
<input type="radio"/>	<input type="radio"/>	<input type="radio"/>	<input type="radio"/>
<input type="radio"/>	<input type="radio"/>	<input type="radio"/>	<input type="radio"/>
<input type="radio"/>	<input type="radio"/>	<input type="radio"/>	<input type="radio"/>
<input type="radio"/>	<input type="radio"/>	<input type="radio"/>	<input type="radio"/>