

۱

جاهای خالی را با استفاده از کلمات مناسب تکمیل کن.

استخوان - مفصل - روی بازو - ماهیچه - پشت بازو - آرنج

الف: زمانی که بازو وساعد دست خود را لمس می کنیم، قسمت های نرم زیر پوست دست و قسمت های سفت هستند.

ب: هنگامی که ساعد دست را روی بازو خم می کنیم، ماهیچه های کشیده می شود و هنگامی که باز می کنیم، ماهیچه های کشیده می شود.

۲ مفصل چیست؟

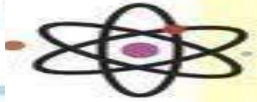
.....

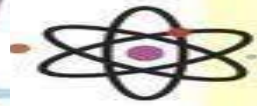
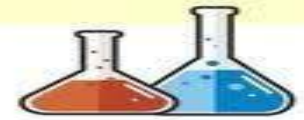
۳ سه مورد از ماهیچه های بدن را نام ببر.

.....

۴ چهار وظیفه ی استخوان را بنویس.

.....





جاهای خالی را با استفاده از کلمات مناسب تکمیل کن.

استخوان - مفصل - روی بازو - ماهیچه - پشت بازو - آرنج

الف: زمانی که بازو و ساعد دست خود را لمس می‌کنیم، قسمت‌های نرم زیر پوست دست ماهیچه و قسمت‌های سخت استخوان هستند.

ب: هنگامی که ساعد دست را روی بازو خم می‌کنیم، ماهیچه‌های پشت کشیده می‌شود و هنگامی که باز می‌کنیم، ماهیچه‌های رویی کشیده می‌شود.

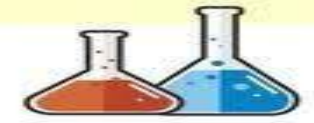
مفصل چیست؟

به محل اتصال استخوان‌ها به یکدیگر مفصل می‌گویند.

سه مورد از ماهیچه‌های بدن را نام ببر.

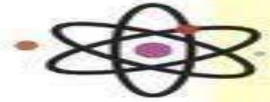
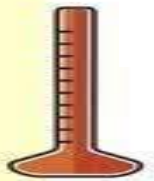
ماهیچه‌های اسکلتی - صاف - قلبی

چهار وظیفه‌ی استخوان را بنویس.

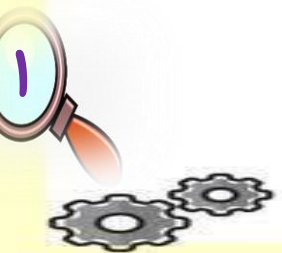


۴

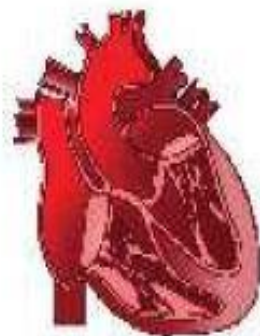
چهار وظیفه‌ی استخوان را بنویس.



به بدن شکل و فرم می دهد.
در حرکت بدن و ماهیچه ها کمک می کند.
از اندام های مهمی مثل قلب و شش محافظت می کند.
استخوان ها محل ذخیره مواد معدنی به خصوص کلسیم و فسفر هستند.



نوع حرکت ماهیچه‌های زیر را به عبارت درست وصل کن.



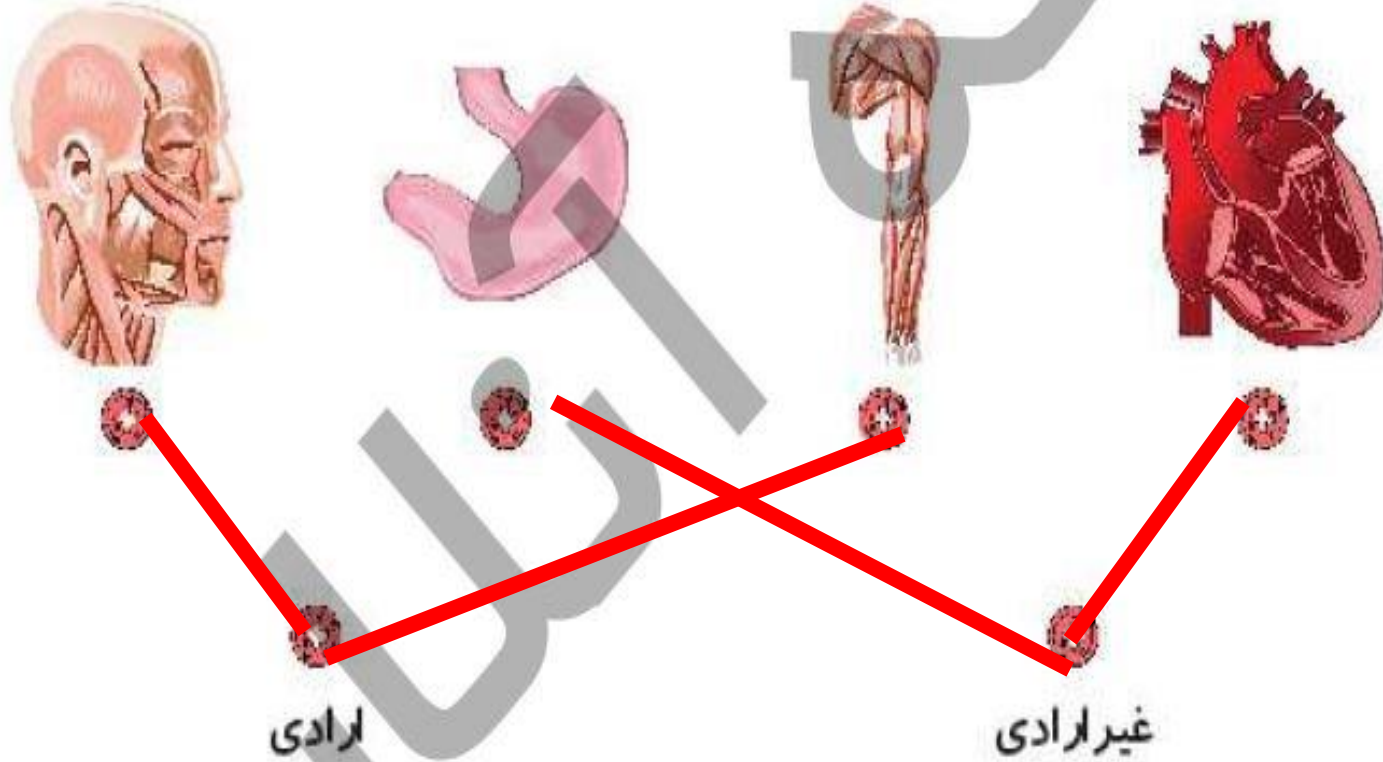
ارادی

غیر ارادی

برای رشد ماهیچه‌ها چه غذاهایی بهتر است؟

۶

نوع حرکت ماهیچه‌های زیر را به عبارت درست وصل کن.



برای رشد ماهیچه‌ها چه غذاهایی بهتر است؟

خوردن پروتئین مثل گوشت و تخم مرغ



پلک (۴)

گرم‌نگه داشتن ماهیچه (۴)

لولایی آرنج (۴)

مفصل (۴)



انگشت (۳)

ورزش کردن (۳)

جمجمه سر (۳)

غضروف (۳)



مری (۲)

استراحت کافی (۲)

لغزنده مچ (۲)

رباط (۲)



گزینه‌ی صحیح را مشخص کن.

۷

الف: حرکت کدام یک از ماهیچه‌های زیر به استخوان نیاز دارد؟

(۱) زبان

ب: چه عاملی باعث نیرومند شدن ماهیچه‌های بدن می‌شود؟

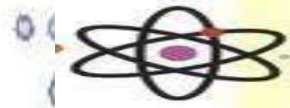
(۱) خوابیدن

پ: کدام مفصل ثابت است؟

(۱) گوی و کله‌ای

ت: استخوان و ماهیچه با کدام گزینه به هم وصل می‌شوند؟

(۱) زردپی



۷

گزینه‌ی صحیح را مشخص کن.

الف: حرکت کدام یک از ماهیچه‌های زیر به استخوان نیاز دارد؟

(۱) زبان

(۲) مری

(۳) نگشت

(۴) پلک

ب: چه عاملی باعث نیرومند شدن ماهیچه‌های بدن می‌شود؟

(۱) خوابیدن

(۲) استراحت کافی

(۳) ورزش کردن

(۴) گرم نگه داشتن ماهیچه

پ: کدام مفصل ثابت است؟

(۱) گوی و کاسه‌ای

(۲) لغزنده موج

(۳) جمجمه سر

(۴) لولایی آرنج

ت: استخوان و ماهیچه با کدام گزینه به هم وصل می‌شوند؟

(۱) ردپی

(۲) رباط

(۳) غضروف

(۴) مفصل

فعالیت کلاسی ۲

رشته‌ای که درون ستون مهره قرار دارد چه نام دارد؟ وظیفه‌ی آن چیست؟



.....

چه قسمتی در کنترل فعالیت‌های بدن دخالت دارد؟



.....

نام قسمتی که دستورهای لازم را از مغز و نخاع به بخش‌های گوناگون بدن انتقال می‌دهد چیست؟



.....

به هنگام شکستگی استخوان، مصرف چه غذاهایی به ترمیم آن‌ها کمک می‌کند؟



.....

فعالیت کلاسی ۲

۱ رشته‌ای که درون ستون مهره قرار دارد چه نام دارد؟ وظیفه‌ی آن چیست؟

نخاع: وظیفه آن شاهراه ارتباطی مغز با بدن است. مرکز اعمالی است که به طور خود به خود برای دفع خطر صورت می‌گیرد.
 ۲ چه قسمتی در کنترل فعالیت‌های بدن دخالت دارد؟

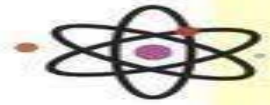
مغز

۳ نام قسمتی که دستورهای لازم را از مغز و نخاع به بخش‌های گوناگون بدن انتقال می‌دهد چیست؟

رشته‌های عصبی

۴ به هنگام شکستگی استخوان، مصرف چه غذاهایی به ترمیم آن‌ها کمک می‌کند؟

مصرف غذاهای پروتئین دار و کلسیم دار



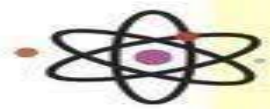
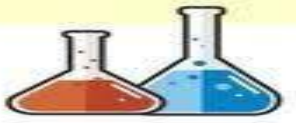
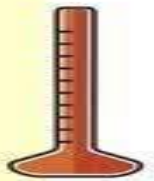
۵ هر عبارت را به پاسخ صحیح آن وصل کن.

- | | | |
|--------------|--|--|
| غضروف | | فرمان‌های مغز و نخاع را به اعضای بدن می‌رساند. |
| عصب | | نخاع در آن قرار دارد. |
| مغز | | در بین مفصل‌ها قرار گرفته است. |
| ستون مهره‌ها | | فرمانروای بدن است. |

۶ کدام خصوصیت سلول عصبی است؟

- ۱) توان تولید مثل در دوران بلوغ است.
- ۲) وسیع و پهن هستند.
- ۳) رشته‌های بلند و طویل دارند که جریان و پیام عصبی آن‌ها دو طرفه به صورت رفت و برگشت انتقال می‌یابد.
- ۴) بسیار بلند هستند و نسبت به سلول‌های دیگر بدن پیرترند.





۵ هر عبارت را به پاسخ صحیح آن وصل کن.



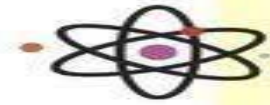
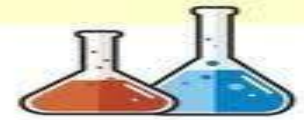
۶ کدام خصوصیت سلول عصبی است؟

۱) توان تولید مثل در دوران بلوغ است.

۲) وسیع و پهن هستند.

۳) رشته‌های بلند و طویل دارند که جریان و پیام عصبی آن‌ها دو طرفه به صورت رفت و برگشت انتقال می‌یابد.

۴) بسیار بلند هستند و نسبت به سلول‌های دیگر بدن پیرترند.



(۴) سلول خونی

(۳) سلول استخوانی

(۴) گزینه ۱، ۲ و ۳

(۳) کل بدن

(۴) خوابیدن

(۳) استراحت کردن

(۴) عطسه

(۳) گوارش غذا

(۴) روده

(۳) معده

گزینه صحیح را علامت بزن.



الف: درون سوراخ مهره‌ها چه چیزی وجود دارد؟

(۱) سلول ماهیچه‌ای (۲) سلول عصبی

ب: سلول‌های عصبی کجا قرار دارند؟

(۱) مغز (۲) نخاع

پ: در چه زمانی فعالیت‌های مغز به حداقل خود می‌رسد؟

(۱) تماشای تلویزیون (۲) صحبت کردن

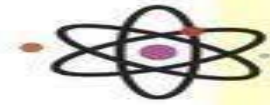
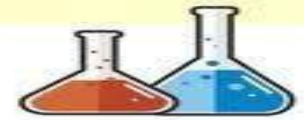
ت: مغز کدام عمل زیر را کنترل نمی‌کند؟

(۱) راه رفتن (۲) فکر کردن

ث: کدام اندام ماهیچه ندارد؟

(۱) شش (۲) قلب





(۴) سلول خونی

(۳) سلول استخوانی

(۴) گزینه ۱، ۲ و ۳

(۳) کل بدن

(۴) خوابیدن

(۳) استراحت کردن

(۴) عطسه

(۳) گوارش غذا

(۴) روده

(۳) معده



گزینه صحیح را علامت بزن.



الف: درون سوراخ مهره‌ها چه چیزی وجود دارد؟

(۱) سلول ماهیچه‌ای

(۲) سلول عصبی

ب: سلول‌های عصبی کجا قرار دارند؟

(۱) مغز

(۲) نخاع

پ: در چه زمانی فعالیت‌های مغز به حداقل خود می‌رسد؟

(۱) تماشای تلویزیون

(۲) صحبت کردن

ت: مغز کدام عمل زیر را کنترل نمی‌کند؟

(۱) راه رفتن

(۲) فکر کردن

ث: کدام اندام ماهیچه ندارد؟

(۱) مژگن

(۲) قلب