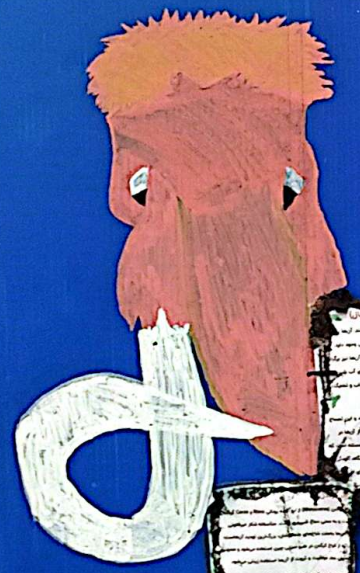


انقراضی

حیوانات
در حال انقراض
را بشناسید



بزرگ درخت گنگی (گنگی)
درخت گنگی یکی از بزرگترین درختان جهان است که در جنوب شرقی آسیا و جنوب غربی اقیانوس آرام یافت می‌شود. این درخت به دلیل ارتفاع زیاد و تنه ضخیم آن شناخته می‌شود. درخت گنگی می‌تواند تا ۸۰ متر ارتفاع داشته باشد و قطر تنه آن به ۱۰ متر می‌رسد. این درخت به دلیل ارزش چوبی و زیبایی آن مورد توجه انسان‌ها قرار گرفته است. با این حال، به دلیل قطع بی‌محابای چوب، جمعیت این درخت در حال کاهش است و اکنون در فهرست گونه‌های در معرض انقراض قرار دارد.



بزرگ درخت گنگی (گنگی)
درخت گنگی یکی از بزرگترین درختان جهان است که در جنوب شرقی آسیا و جنوب غربی اقیانوس آرام یافت می‌شود. این درخت به دلیل ارتفاع زیاد و تنه ضخیم آن شناخته می‌شود. درخت گنگی می‌تواند تا ۸۰ متر ارتفاع داشته باشد و قطر تنه آن به ۱۰ متر می‌رسد. این درخت به دلیل ارزش چوبی و زیبایی آن مورد توجه انسان‌ها قرار گرفته است. با این حال، به دلیل قطع بی‌محابای چوب، جمعیت این درخت در حال کاهش است و اکنون در فهرست گونه‌های در معرض انقراض قرار دارد.



هنگامی که میزان مرگ و میر یک گونه از میزان زایش آن جلو می‌زند، احتمال انقراض در درازمدت مطرح می‌شود. به دلیل شکار بی‌رویه جانوران به دست انسان‌ها در قرن‌های گذشته، نسل بسیاری از گونه‌ها به خطر افتاده و تعداد بسیاری نیز منقرض شده‌اند. از جمله شناخته شده‌ترین نمونه‌های انقراض یک گونه به وسیله شکار بی‌رویه، نابود شدن نسل ببر مازندران در ایران است که شکار مور شاهان قاجار بود.

بزرگ درخت گنگی (گنگی)
درخت گنگی یکی از بزرگترین درختان جهان است که در جنوب شرقی آسیا و جنوب غربی اقیانوس آرام یافت می‌شود. این درخت به دلیل ارتفاع زیاد و تنه ضخیم آن شناخته می‌شود. درخت گنگی می‌تواند تا ۸۰ متر ارتفاع داشته باشد و قطر تنه آن به ۱۰ متر می‌رسد. این درخت به دلیل ارزش چوبی و زیبایی آن مورد توجه انسان‌ها قرار گرفته است. با این حال، به دلیل قطع بی‌محابای چوب، جمعیت این درخت در حال کاهش است و اکنون در فهرست گونه‌های در معرض انقراض قرار دارد.

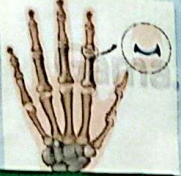
بزرگ درخت گنگی (گنگی)
درخت گنگی یکی از بزرگترین درختان جهان است که در جنوب شرقی آسیا و جنوب غربی اقیانوس آرام یافت می‌شود. این درخت به دلیل ارتفاع زیاد و تنه ضخیم آن شناخته می‌شود. درخت گنگی می‌تواند تا ۸۰ متر ارتفاع داشته باشد و قطر تنه آن به ۱۰ متر می‌رسد. این درخت به دلیل ارزش چوبی و زیبایی آن مورد توجه انسان‌ها قرار گرفته است. با این حال، به دلیل قطع بی‌محابای چوب، جمعیت این درخت در حال کاهش است و اکنون در فهرست گونه‌های در معرض انقراض قرار دارد.



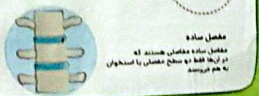
حیوانات در حال
انقراض

راز ورزش اتصالات بدن

استخوان ها با رشته های محکم به هم وصل شده اند. جایی را که دو استخوان به هم وصل شده اند، مفصل می گوئیم. مفصل حرکت استخوان ها را امکان پذیر می کند. شکل زیر را ببینید. در مفصل بین استخوان ها، غضروف وجود دارد.



انواع مفصل
مفصل ساده
مفصل ساده مفصل هستند که در یک طرف به سطح مفصلی یا استخوان یا هم می رسند.



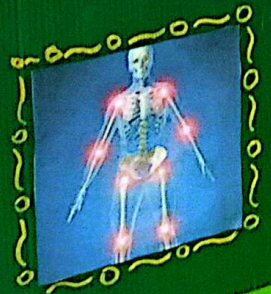
مفصل مرکب
مفصل مرکب مفصل هستند که حداقل دو استخوان را به سطح مفصلی هستند.



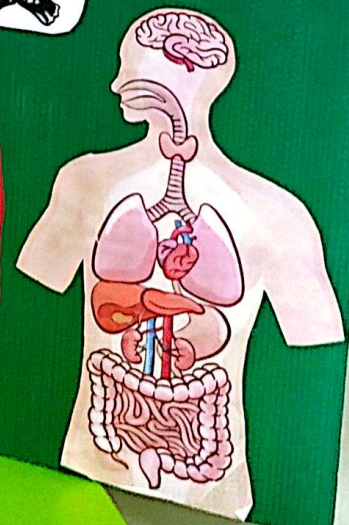
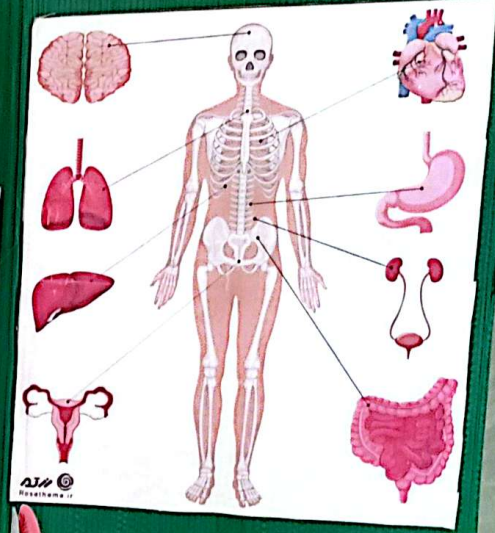
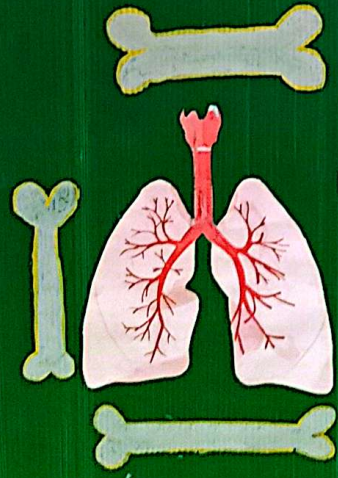
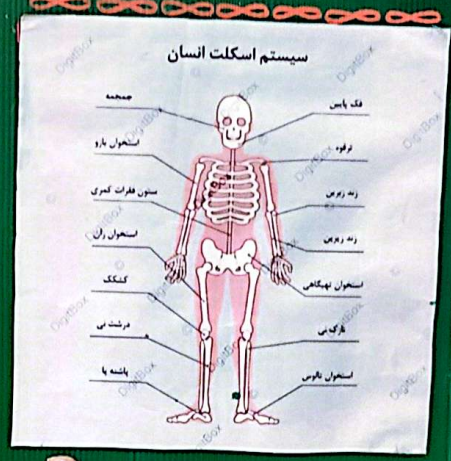
مفصل پیچیده
مفصل پیچیده مفصل سه یا چند مفصل و یک استخوان مفصلی یا استخوان هستند.



مفصل آلتورسی
مفصل آلتورسی مفصل است که در ناحیه شانه و لگن وجود دارد.



منقبض منبسط



نجات آب

آلودگی آب چیست؟

به ورود مستقیم یا غیرمستقیم مواد شیمیایی، معدنی، بیولوژیکی و فیزیکی از اقلاب های ناشکی و مسموم و بیماریزایی به سطوح های آب زیر زمینی و آب های سطحی و ایجاد تغییر در رنگ، طعم و بو آنها اصطلاحاً "آلودگی آب" گفته می شود.



باید با
با در آب درمان
توجه کرد

مصادف برای مطلق و آلوده کننده های فیزیکی آب به شدت آنتیباکتریایی است. استفاده از پمپ ضربه فضاکن مستقیم و جاذبی ضربه آب به شدت فیلتر کریس، پمپ فکری و فزونی مواد شیمیایی برای حذف آلوده های موجود در آب ضربه بیولوژیک فضاکن با ریسک های هواری و بی هواری



انواع محراب آلودگی آب

شماره جاری های و گوناگون و عمومی نظیر ورود پساب های بیمارستانی و دراز فترات سنگین سرهای از به منابع آب زیر زمینی و سرهای نظیر ورود مواد رادیواکتیو به منابع آب زیر زمینی بر روی مشکلات نظری برای موقوفات ایجاد می شود. نظیر ورود مواد غیر آلی به آب آلوده می شود. نظیر ورود مواد معلق در آب و کریس و غیره مثل لطمه گذاری نظیر ها

انواع آلودگی های فیزیکی آب

- ورود نکه های مواد معدنی
- رنگ ها
- بوی های نامستقیم
- نکه های پاره و شام و شام و شام
- وسنگ برده



انواع آلودگی های شیمیایی

فهرست در در آب سطح به کثیر استخوان معلق در آب شده و این موضوع می تواند به طور مستقیم کثیر آن را کاهش می دهد. هرگونه فزونی درای آن در منابع مختلف موجب آلوده برای آب سطحی می شود. بیرونگه های نور و کارهای و کارگاه های تولیدی و صنعتی که از آب به عنوان منبع کثیر استفاده می کنند از جمله کثیره های هستند که به این روش سطح به فزایش آلوده می گردند

انواع آلودگی های بیولوژیکی

- فضاکن کارهای
- برای های آلوده
- کودهای شیمیایی و ضربه کثیر
- فزونی سنگین از فزینی های کثیر
- سرب کثیر و کثیر
- مواد مسموم کننده و ضربه
- فضاکن رادیواکتیوی
- با شنگه ها و پمپ سرب
- رادیواکتیوی

انواع آلودگی های شیمیایی

فضاکن شیمیایی و سرب کثیر درای آلوده تر آب و فضاکن کثیره ها فضاکن سنگین



انواع آلوده های آب

آلوده های شیمیایی	آلوده های بیولوژیکی	آلوده های فیزیکی آب	آلوده های حرارتی
-------------------	---------------------	---------------------	------------------



