

۱ زیر کلمه‌ی درست داخل کمانک خط بکشید.

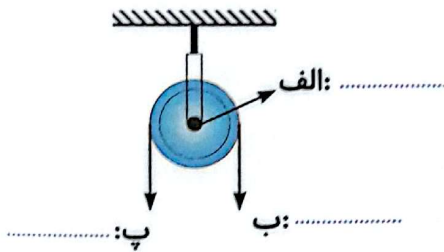
الف) هرچه فاصله دنده‌ها (کم‌تر - بیش‌تر) باشد، نیرو بیش‌تر می‌شود.

ب) مداد تراش رو میزی یک (پیچ - چرخ و محور) است.

۲ در اطراف خود دقت کنید. از قرقره در چه وسایلی استفاده می‌شود؟ نام دو تا از آن‌ها را بنویسید.

۳ چرا در کامیون‌ها فرمان از اتومبیل شخصی بزرگ‌تر است؟

۴ بر روی تصویر، قسمت‌های مختلف قرقره را مشخص کنید.



۵ چرخ و محور چیست؟ (در چه وسایلی از چرخ و محور استفاده شده است.)

۱ خاک چگونه تشکیل می‌شود؟ چقدر زمان لازم است؟



۲ از داخل کمانک کلمه درست را انتخاب کنید.



الف) در مناطق (سردسیر - گرمسیر) آب داخل سنگ یخ می‌زند و حجم آن افزایش می‌یابد.

ب) جانوران با (حفر زمین - فشار) باعث خرد شدن سنگ‌ها می‌شوند.

۳ هوازدگی سنگ‌ها را تعریف کنید.



۴ ۲ عامل برای جلوگیری از بروز سیل در یک منطقه را بیان کنید.



۵ فکر کنید و پاسخ بدهید.

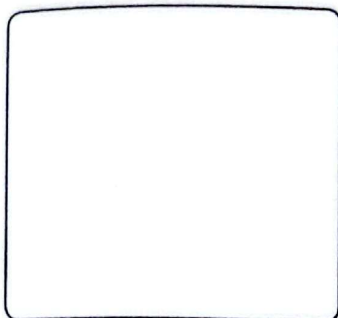


آیا اجزای همی خاک‌ها مشابه‌اند؟

ارمغان ۲۵

علوم

گردوها و فندق‌های آجیل‌های عید را با چه وسیله‌هایی می‌شکنند؟ هر کدام چه نوع اهرمی هستند؟ سه قسمت اهرم را در وسایل با یک نقاشی زیبا نشان دهید. این وسایل چگونه به ما کمک می‌کنند؟



مریم خانم برای شب سال نو سبزی پلو با ماهی پخت. او برای درست کردن ماهی مراحل زیر را انجام داد. در هر مرحله چه تغییری روی داده است؟



تغییری روی داده است؟

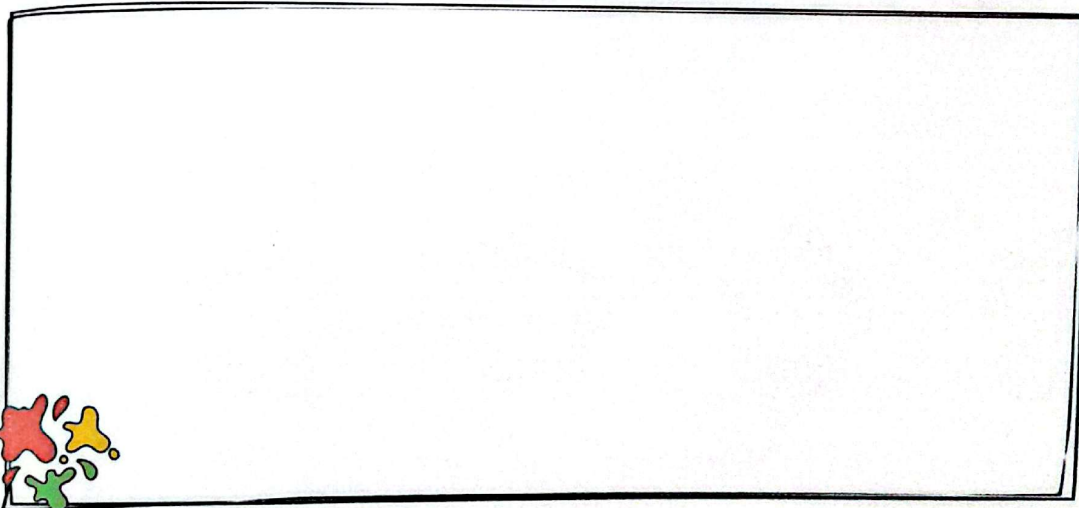
خرد کردن ماهی:

طعم‌دار کردن ماهی:

شستن ماهی:

سرخ کردن ماهی:

ساختمان چشم را نقاشی کرده و اجزای مهم آن را نام‌گذاری کنید.



وقتی می‌دوید از کدام دستگاه بدن‌تان استفاده می‌کنید؟ توضیح دهید.



برچسب مربوط به هر جمله را روبه روی آن بچسبانید.



الف) وسیله‌ای که به افراد کم‌شنوا کمک می‌کند تا صداها را بهتر بشنوند.

ب) وظیفه‌ی جمع‌آوری امواج صوتی را دارد.

پ) در این قسمت گیرنده‌های شنوایی قرار دارند.

چرا ماهی‌های قرمز درون تنگ شیشه بزرگ‌تر از اندازه واقعی خود به نظر می‌رسند؟



.....

.....

یگانه در عید نوروز به همراه خانوادش‌اش از موزه بازدید کرد. او در یکی از قسمت‌های موزه فسیل زیر را دید.



الف) تصویر روی فسیل مربوط به چه موجودی است؟



ب) چگونه تشکیل شده است؟

.....

.....

دستگاه عصبی چه وظیفه‌ای دارد و از چه بخش‌هایی تشکیل شده است؟



.....

.....

