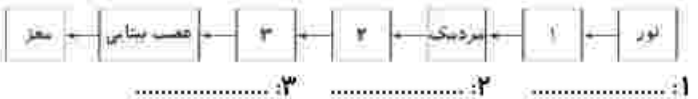


- ۱۱) جاهای خالی را با واژه‌های مناسب پر کنید.
- الف) افراد اجسام دور را واضح نمی‌بینند. (دوربین - نزدیک‌بین)
- ب) قرنیه جزء لایه‌ی چشم است. (داخلی‌ترین - خارجی‌ترین)
- پ) لاله‌ی گوش به گوش وصل است. (مجرای گوش - استخوان‌های گوش)
- ت) در مرکز عنبیه بخشی به نام وجود دارد. (عدسی - مردمک)

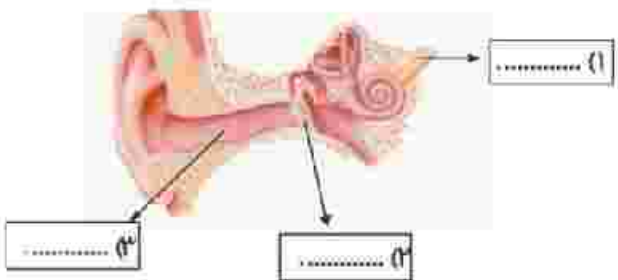
- ۸) عبارتهای مربوط به هم را وصل کنید. (یک کلمه اضافی است.)
- الف) در بخش جلویی عدسی قرار دارد. شبکیه سوراخ گوش
- ب) با زیاد و کمک شدن نور، تنگ و گشاد می‌شود. عنبیه مردمک
- پ) در ابتدای مجرای شنوایی قرار دارد. عصب بینایی افراد سالم است.
- ت) محل تشکیل تصویر در چشم افراد سالم است.

- ۱۲) الف) بوی مواد گوناگون را چگونه احساس می‌کنیم؟
-
-
- ب) کدام حس در تشخیص غذاهای مختلف به حس چشایی کمک می‌کند؟
-
- پ) چه غده‌هایی باعث چرب شدن و مرطوب شدن پوست می‌شوند؟
-

- ۱۳) الف) سه بخش خواسته شده در مدل داده شده را بنویسید.



ب)



- ۹) جملات صحیح را با علامت (✓) و نادرست را با علامت (×) مشخص نمایید.

- الف) اگر بخواهیم الاکلنگ در تعادل باشد، باید فرد سبک‌تر به تکیه‌گاه نزدیک‌تر بنشیند.
- ب) در منگنه تکیه‌گاه در وسط اهرم قرار دارد.
- پ) میخ‌کش و قیچی هر دو یک نوع اهرم هستند.
- ت) در فرغون تکیه‌گاه در وسط اهرم قرار دارد.

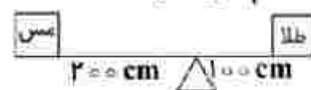
- ۱۴) با توجه به شکل داده شده به سوالات زیر پاسخ دهید.



- الف) محل جسم و تکیه‌گاه در کدام قسمت میخ‌کش قرار دارد؟
- ب) اهرم مربوط به شکل را رسم کنید.
- پ) اگر بخواهیم میخ کلفت‌تری را که درون چوبی محکم فرورفته بیرون بیاوریم باید چه تغییری در شکل میخ‌کش ایجاد کنیم؟

- ۱۰) گزینه‌ی صحیح را انتخاب کنید.

- الف) اهرم روبه‌رو در حال تعادل است. کدام گزینه درست است؟



- ۱) وزن طلا ۲ برابر وزن مس است.
- ۲) وزن مس سه برابر وزن طلا است.
- ۳) وزن هر دو مساوی هستند.
- ب) فندق شکن شبیه کدام اهرم به ما کمک می‌کند؟
- ۱) الاکلنگ ۲) انبردست ۳) فرغون
- پ) در کدام یک از ماشین‌های زیر تکیه‌گاه در یک سر اهرم و به نیرو نزدیک‌تر است؟
- ۱) انبردست ۲) چرخ دستی ۳) انبر

۸) وصل کنید.

- | | | |
|------------------------------------|-----|-------------|
| الف) سوراخ وسط عنبیه | • • | عدسی |
| ب) دقیقاً پشت پرده‌ی گوش قرار دارد | • • | مردمک |
| پ) پرده‌ی شفاف روی عنبیه | • • | استخوان گوش |
| ت) در پشت مردمک قرار دارد | • • | قرنیه |

علوم پنجم دبستان

طرح سنجش استعداد: مداد قرمز ۳ - توصیفی

هفته دوم اسفند

زمان: ۴۵ دقیقه

نام خانوادگی:

نام:

شماره ملی:

شعبه: کلاس:

۹) جملات درست را با ✓ و جملات نادرست را با ✗ مشخص کنید.

الف) سمک به افراد ناشنوا کمک می‌کند.

ب) قیچی همانند یک اهرم عمل می‌کند.

پ) قسمت وسط زبان فاقد گیرنده‌های چشایی است.

ت) پوست در تنظیم دمای بدن هم نقش دارد.

۱۰) جاهای خالی را با کلمات مناسب پر کنید.

الف) در یک اهرم هر چه جسم به تکیه‌گاه نزدیک‌تر باشد، برای جابه‌جایی آن به نیروی احتیاج داریم.

ب) در زیر پوست غده‌های و وجود دارد.

پ) گیرنده‌های بویایی، سلول‌هایی هستند که در قرار دارند.

ت) در افرادی که چشمشان سالم است، تصویر روی تشکیل می‌شود.

۱۱) گزینه‌ی صحیح را مشخص کنید.

الف) در پیچ‌های تنظیم شدت نور در چشم انسان چه نام دارد؟

۱) مردمک

۲) قرنیه

۳) شبکیه

ب) در کدام یک از اجسام زیر، تکیه‌گاه بین جسم و نیرو است؟

۱) دستگاه منگنه

۲) فرغون

۳) انبردست

۱۲) به سؤالات زیر پاسخ کوتاه دهید.

الف) عصب شنوایی پیام کدام بخش گوش را به مغز می‌فرستد؟

ب) بخش رنگی چشم چه نام دارد؟

پ) ماهیچه‌ای که به جویدن غذا کمک می‌کند، چه نام دارد؟

ت) به وسیله‌هایی مثل ترازو و الاکلنگ چه می‌گویند؟

۱۴) در شکل‌های زیر، محل جسم، تکیه‌گاه و نیرو را مشخص کنید و شکل اهرم آن‌ها را رسم کنید.



(ب)



(الف)

۱۳) مراحل درک بو را بنویسید. (۴ مرحله)

.....
.....
.....
.....

نام خانوادگی:

نام:

شماره ملی:

شعبه: کلاس:

۸) هر کلمه را به عبارت مناسب وصل کنید. (یک مورد اضافی است.)

- | | |
|-------------|---|
| ● خرما | ● الف) فسیل آن، بیانگر آب و هوای گرم و مرطوب، است. |
| ● منشور | ● ب) به کمک این وسیله، می‌توان تصویر اجسام را روی پرده نمایش داد. |
| ● تلسکوپ | ● پ) نور را به هفت رنگ تجزیه می‌کند. |
| ● عدسی | ● ت) در این وسیله از عدسی استفاده شده است. |
| ● گیاه سرخس | |

۹) جملات درست را با ✓ و نادرست را با ✗ مشخص کنید.

- الف) کم‌ترین تعداد فسیل مربوط به جانداران آبی است.
- ب) فرضیه، پیشنهاد راه حلی است که شاید درست باشد.
- پ) سوختن کبریت، یک تغییر شیمیایی سریع و درست کردن دوغ گازدار، یک تغییر فیزیکی کند است.
- ت) فسیل‌ها، فقط در رسوبات دریا به وجود می‌آیند.

- ۱۰) جاهای خالی را با کلمه‌ی مناسب از داخل پرانتز، کامل کنید.
- الف) هر چه فسیل در لایه‌های زیرین قرار داشته باشد، آن فسیل است. (قدیمی‌تر، جدیدتر)
- ب) در تغییر ماده به ماده‌ی جدیدی تبدیل می‌شود. (فیزیکی، شیمیایی)
- پ) یک تغییر فیزیکی است که بدون دخالت انسان انجام می‌شود. (تشکیل برف، زرد شدن برگ درختان)
- ت) اساسی‌ترین مرحله در یک تحقیق علمی است. (فرضیه‌سازی، مشاهده)

۱۲) به سؤالات زیر پاسخ دهید.

الف) زمین‌شناسان در جست‌وجوی آثار به‌جا مانده از جانداران گذشته، چه چیزی را مطالعه می‌کنند؟

ب) هر چه طول بال فرفره بلندتر باشد، سرعت سقوط فرفره چگونه تغییر می‌کند؟

۱۱) گزینه‌ی صحیح را مشخص کنید.

الف) در کدام محیط، آهن، زودتر زنگ می‌زند؟

- ۱) آب و هوای گرم و خشک
- ۲) آب و هوای گرم و مرطوب
- ۳) آب و هوای سرد و کوهستانی

ب) احتمال فسیل شدن کدام جاندار کم‌تر است؟

- ۱) خرچنگ
- ۲) بزکوهی
- ۳) زنبور

۱۴) از فسیل‌ها چه اطلاعاتی به دست می‌آوریم؟ (۴ مورد)

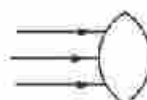
۱۳) الف) اگر یک لیوان آب را در مقابل شکل زیر بگیریم:



۱) شکل را چگونه می‌بینیم؟ آن را رسم کنید.

۲) لیوان پر از آب شیشه چه وسیله‌ای عمل می‌کند؟

ب) وقتی نور سفید، به هر یک از وسایل زیر برخورد می‌کند، چه اتفاقی برای آن می‌افتد؟



عدسی



منشور



نام و نام خانوادگی: نام کلاس: نام آموزگار:

سوالات علوم پنجم دبستان (صفحه اول)

ردیف

ردیف	سوالات علوم پنجم دبستان (صفحه اول)
۱	<p>جملات درست را با (✓) و جملات نادرست را با (x) مشخص کنید.</p> <p>الف) عدسی نور خورشید را در یک نقطه جمع می‌کند. <input type="checkbox"/> درست <input type="checkbox"/> نادرست</p> <p>ب) اولین قسمتی که پس از جوانه زدن دانه از خاک خارج می‌شود ریشه است. <input type="checkbox"/> درست <input type="checkbox"/> نادرست</p> <p>ج) دندان‌های درندگان نوعی گوه است. <input type="checkbox"/> درست <input type="checkbox"/> نادرست</p> <p>د) گیاهان در تصفیه هوا کمک می‌کنند. <input type="checkbox"/> درست <input type="checkbox"/> نادرست</p>
۲	<p>جاهای خالی را با کلمات مناسب پر کنید.</p> <p>الف) تهیه سرکه از انگور یک تغییر است.</p> <p>ب) ذره بین نور خورشید را در نقطه‌ای به نام جمع می‌کند.</p> <p>ج) از روی هم قرار گرفتن مهره‌ها، لوله‌ای به وجود می‌آید که درون آن قرار دارد.</p> <p>د) حس بویایی و حس در ارتباط نزدیک با هم قرار دارند.</p> <p>ه) به ماشین ساده‌ای که از یک میله و چرخ‌های که به دور آن می‌چرخد درست شده باشد می‌گویند.</p>
۳	<p>پاسخ‌های صحیح را با علامت x مشخص کنید.</p> <p>۱) کدام نوع خاک آب را با سرعت بیش‌تری از خود عبور می‌دهد؟ الف) خاک ماسه ب) خاک رس ج) گیاه خاک د) خاک باغچه</p> <p>۲) در کدام ماشین سطح شیب‌دار به کار رفته است؟ الف) دستگیره در ب) نردبان ج) پنکه د) اره</p> <p>۳) تارهای کشنده در کدام قسمت گیاه قرار دارند؟ الف) ساقه ب) ریشه ج) برگ د) آوند</p> <p>۴) کدام گزینه نشانه‌ی یک تغییر فیزیکی است؟ الف) کپک زدن نان ب) پختن نان ج) خراب شدن دیوار د) سوختن چوب</p>
۴	<p>به سوالات پاسخ کوتاه دهید.</p> <p>الف) پرده شفاف‌ی که روی عنبیه را می‌پوشاند:</p> <p>ب) وسیله‌ای که نور را تجزیه می‌کند:</p> <p>ج) یکی از ماهیچه‌های غیر ارادی بدن:</p>



سوالات علوم پنجم دبستان (صفحه دوم)

ردیف

(د) پیام شنوایی را به مغز می‌برد:

(ه) راه ورود هوا به گیاه:

به سوالات پاسخ کامل دهید.

الف) فسیل چیست؟

ب) عصب چیست؟

ج) ۲ روش جلوگیری از فرسایش خاک را بنویسید.

د) قرقره چه کمکی به ما می‌کند؟

ه) عوامل مؤثر بر رشد گیاه را بنویسید؟

۵

کانون عدسی را تعریف کنید.

۶

مراحل تشکیل فسیل در دریا را بنویسید؟

۷

جدول مقابل را کامل کنید.

۸

.....	قلب	شش	نام اندام
ستون مهره‌ها	جمجمه	اسکلت حفاظتی



مدت پاسخ گویی
۱۱۰ دقیقه

تاریخ برگزاری:/...../.....

سه مورد از راه‌های حفاظت از گوش را بنویسید.	۹
.....	
ردیف	سوالات علوم پنجم دبستان (صفحه سوم)
۱۰	برجستگی‌های موجود بر روی زبان چیست و چه کاری انجام می‌دهد؟

۱۱	گیاهک چیست و چه اهمیتی در کشاورزی دارد؟

۱۲	تأثیر انواع آب را در رشد گیاهان توضیح دهید؟

ردیف	عنوان	بارم	نمره دانش آموز
۱	کتاب کار علوی	۱/۵	
۲	کاربرگ	۱	
۳	تکالیف کتاب دبستان	۱	
۴	فعالیت کلاسی	۱/۵	
۵	برگه امتحانی	۱۵	
	نمره کل	۲۰	

تاریخ:/...../.....

نام و نام خانوادگی آموزگار:

بسمه تعالی

آموزش و پرورش شهر منطقه

دبستان غیردولتی علوی

آزمون پایان نیمسال دوم

تاریخ برگزاری:/...../.....



مدت پاسخ گویی
۱۱۰ دقیقه

علوم پنجم دبستان



آموزش و پرورش شهر منطقه

دبستان غیردولتی علوی

آزمون پایان نیمسال اول

علوم پنجم دبستان

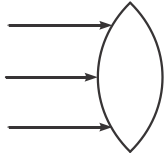
تاریخ برگزاری:/...../.....

مدت پاسخ‌گویی
۱۰۰ دقیقه

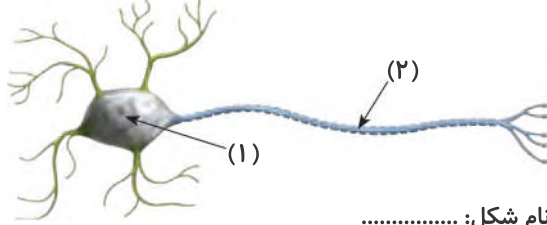
نام و نام خانوادگی: نام کلاس: نام آموزگار:

بارم	سؤالات علوم پنجم دبستان (صفحه اول)	ردیف
۱/۲۵ نمره	<p>درستی یا نادرستی عبارات زیر را مشخص کنید.</p> <p>الف) وقتی شرایط آزمایش مناسب باشد، نیازی به تکرار آزمایش نیست.</p> <p>ب) برای دیدن سلول، از میکروسکوپ استفاده می‌کنند.</p> <p>ج) فسیل در غیر از دریا هم تشکیل می‌شود.</p> <p>د) خارجی‌ترین لایه‌ی چشم، عنبیه است.</p> <p>ه) جمجمه از مغز محافظت می‌کند.</p>	۱
۱ نمره	<p>گزینه‌ی صحیح را انتخاب کنید.</p> <p>۱) از کدام یک از گزینه‌های زیر فسیل بهتری تشکیل می‌شود؟</p> <p>الف) صدف (ب) سیب (ج) پروانه (د) هزارپا</p> <p>۲) کدام یک تغییر فیزیکی است؟</p> <p>الف) ذوب یخ (ب) زنگ زدن آهن (ج) پختن غذا (د) کپک زدن نان</p> <p>۳) کدام گزینه از شرط‌های تشکیل رنگین کمان است؟</p> <p>الف) آفتابی بودن هوا (ب) وجود قطره‌های ریز باران (ج) ابری بودن هوا (د) گزینه «الف» و «ب»</p> <p>۴) کدام یک از کاربردهای عدسی نیست؟</p> <p>الف) میکروسکوپ (ب) تلسکوپ (ج) شیشه‌ی ساعت (د) دوربین عکاسی</p>	۲
۱ نمره	<p>جاهای خالی را با کلمه‌های مناسب پر کنید.</p> <p>الف) هر چه پهنای بال فرفره بیش تر باشد، فرفره به زمین می‌رسد.</p> <p>ب) ذره‌بین را به شکل می‌سازند.</p> <p>ج) در انتهای مجرای شنوایی قرار دارد.</p> <p>د) کارهایی مانند پلک زدن، تنفس کردن، راه رفتن و دویدن را امکان‌پذیر می‌کنند.</p>	۳
۱ نمره	<p>شرایط بیان فرضیه را بنویسید.</p> <p>.....</p> <p>.....</p> <p>.....</p>	۴



بارم	سؤالات علوم پنجم دبستان (صفحه دوم)				ردیف
۲ نمره	تعریف کنید. الف) تغییر شیمیایی: ب) فسیل: ج) عنیه:				۵
۱/۲۵ نمره	چگونه اجسام را می‌بینیم و رنگ و شکل آن‌ها را تشخیص می‌دهیم؟				۶
۱/۲۵ نمره		کانون عدسی چیست؟ محل تشکیل شدن آن را در عدسی زیر ترسیم کنید.			۷
۱/۲۵ نمره	دانشمندان با مطالعه‌ی فسیل‌ها چه اطلاعاتی به دست می‌آورند؟ (۳ مورد)				۸
۱/۵ نمره	مفصل چیست و چه کاری انجام می‌دهد؟				۹
۱ نمره	جدول زیر را کامل کنید.				۱۰
	قلب	شش	نام اندام
	ستون مهره	جمجمه	اسکلت حفاظتی



بارم	سؤالات علوم پنجم دبستان (صفحه سوم)	ردیف
۱/۵ نمره	<p>بخش‌های خواسته شده در شکل زیر را نام‌گذاری کنید.</p>  <p>(۳) نام شکل:</p>	۱۱
۱ نمره	<p>ماده‌ی چربی که در مجرای گوش ترشح می‌شود، چه کاری انجام می‌دهد؟</p> <p>.....</p> <p>.....</p> <p>.....</p> <p>.....</p>	۱۲

ردیف	عنوان	بارم	نمره دانش‌آموز
۱	کتاب کار علوی	۱/۵	
۲	کاربرگ	۱	
۳	تکالیف کتاب دبستان	۱	
۴	فعالیت کلاسی	۱/۵	
۵	برگه امتحانی	۱۵	
نمره کل		۲۰	

تاریخ:/...../.....

نام و نام‌خانوادگی آموزگار: