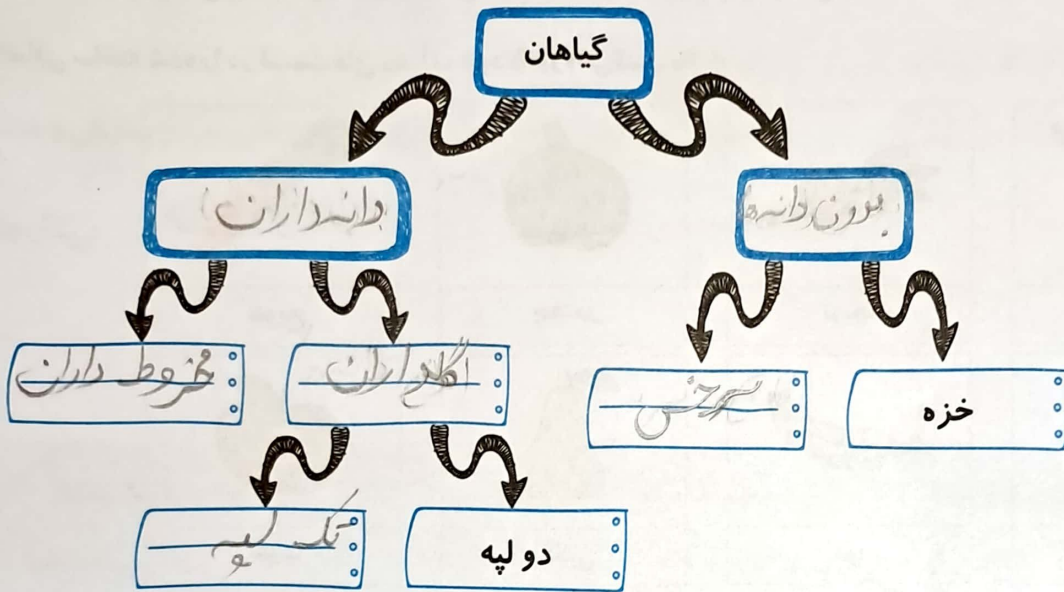




۱. نمودار زیر را کامل کن.



۲. کدام یک از دانه‌های زیر یک قسمتی است؟



(۴)



(۳)



(۲)



(۱)

۳. دانه کدام گیاه به وسیله باد پراکنده می‌شود؟

دانه کاج

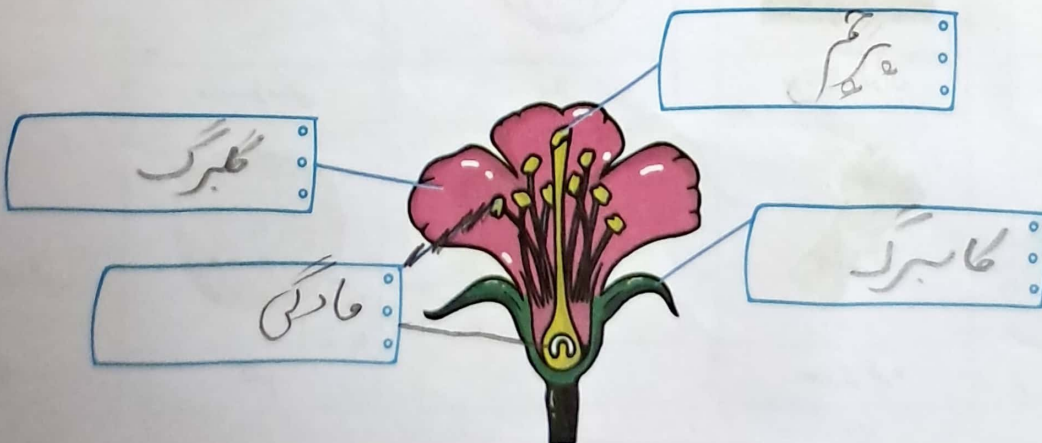
۴. چند گیاه بی‌دانه نام ببر.

سبزه چمن، خزه

۵. کدام قسمت از گیاه تبدیل به میوه می‌شود؟

مادگی گل

۶. اجزای مختلف شکل زیر را نام گذاری کن.





۱. کدام بخش از گل وظیفه‌ی نگهداری از گلبرگ را برعهده دارد؟

کاسبرگ

۲. هاگ‌های سرخس را در کدام قسمت از گیاه می‌توان مشاهده کرد؟

در پشته برگ‌ها

۳. مواد غذایی ساخته شده در گیاه سیب‌زمینی در کدام قسمت ذخیره می‌شود؟

در ساقه‌ی فرارزمین

۴. دانه به وسیله کدام یک از بخش‌های زیر به وجود می‌آید؟

تخم‌دان ← مادری ← گل



(۱)



(۲)



(۴)



(۳)

۵. کدام گیاه دارای ریشه راست است؟
رولپای



(۴)



(۳)



(۲)



(۱)

۶. برای دسته‌بندی گیاهان به چه ویژگی‌هایی توجه می‌کنیم؟

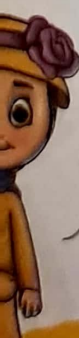
استعداد بزرگ‌ها، محل برگ‌ها، ۱- ریشه، ۲- شکل دانه

۷. چه موجوداتی به گرده‌افشانی کمک می‌کنند؟

پروانه‌ها و حشرات

۸. شما برای حفظ و نگهداری از گیاهان چه کارهایی انجام می‌دهید؟

۱- مراقب درختان و بوته‌ها و گیاهان آبزی من باشم. ۲- با کاشتن گیاهان گوناگون در گل‌دان
از آنها بهره ببرم. ۳- اگر کسی با درخت صحبت بنماید که بلندتر گیاهان آبیمن می‌سازد و به او اجازه
می‌دهم. ۴- از وسائل خوبی استفاده درست





۱. با توجه به کلمات داخل کادر در جاهای خالی کلمه مناسب قرار بده.

الف) کار رساندن آب و مواد غذایی از ریشه به برگ‌ها به وسیله ساقه انجام می‌گیرد.

ب) گیاهانی که دارای ریشه‌های مستقیم هستند، آب باران را به خوبی جذب می‌کنند.

پ) گیاهانی مانند لوبیا، دانه دو پهلوی دارند.

ت) گیاهان دارای برگ‌های دراز و باریک دارای ریشه افشان هستند.

ث) درخت کاج از طریق ریشه تولید مثل می‌کند.

۲. موارد نادرست را تشخیص داده و آن‌ها را به صورت درست بنویس.

الف) ریشه راست مخصوص گیاهان پهن برگ است. ✓

ب) ریشه افشان مخصوص گیاهان باریک برگ است. ✓

پ) همه دانه‌ها دو قسمتی هستند. ✗

ت) گیاه گندم گل‌های ۴ یا ۵ برگی دارد. ✗

۳. مهم‌ترین طبقه‌بندی گیاهان بر چه اساسی انجام می‌شود؟

دانشی آنها

۴. مخروط کاج به گل گیاهان شبیه است یا به میوه آن‌ها؟

بسیار میوه آنها

۵. چند دانه لوبیا، ذرت، عدس، گندم و نخود را خیس کرده و پوست آن‌ها را جدا و در جدول زیر طبقه‌بندی کن.

دانه دو قسمتی	دانه یک قسمتی
لوبیا عدس نخود	ذرت گندم

دانه

ساقه

دو پهلوی

راست

افشان

تک‌پهلوی

گرده‌افشانی



۶. با توجه به شکل به سؤال‌های زیر پاسخ بده.



الف) نام این گیاه چیست؟ کاج

ب) دانه آن در کدام قسمت گیاه وجود دارد؟ درون بخش مخروطی گیاه

پ) دانه‌های آن چگونه پراکنده می‌شوند؟ توسط باد

ت) آیا این گیاه گل دارد؟ خیر

۷. جدول زیر را کامل کن.

مثال	نوع دانه	تعداد گلبرگ	نوع ریشه	نوع برگ
گندم	یک قسمتی	۳ یا ۵ گلبرگ	افشان	باریک برگ
لوبیا	دو قسمتی	۴ یا ۵ گلبرگ	راست	پهن برگ

۸. بیش‌تر غذاهای ما، از دانه‌های یک قسمتی است یا دو قسمتی؟

یک قسمتی

۹. نام چند گیاه که می‌توانند در بیابان زندگی کنند، را بنویس.

بیشک، کاکتوس

۱۰. گرده افشانی را توضیح بده.

وقتی دانه و گرده در درخت و دانه‌های گرده به وسیله باد، جانوران و انسان از پرچم به روی عاری منتقل می‌شوند.

می‌تواند که به این عمل گرده افشانی می‌گویند.

۱۱. دو گیاه نام ببر که ریشه خوراکی داشته باشد.

هویج، کلم

۱۲. کلمات مربوط به سمت راست را با توجه به توضیحات سمت چپ به یکدیگر وصل کن.





علوم چهارم دبستان

۱۳. کدام یک از گیاهان زیر مخروط دارند؟

- (۱) درخت گردو (۲) درخت کاج (۳) درخت توت (۴) درخت انگور

۱۴. غذا در ریشه کدام گیاه ذخیره نمی‌شود؟

- (۱) چغندر (۲) هویج (۳) تربچه (۴) گندم

۱۵. برگ گیاهان گندم و شمعدانی به ترتیب چه شکلی دارند؟

- (۱) پهن - باریک (۲) باریک - باریک (۳) باریک - پهن (۴) پهن - پهن

۱۶. برگ گیاهانی که ریشه افشان دارند، چگونه است؟

- (۱) پهن (۲) باریک (۳) ساده (۴) مرکب

۱۷. کدام یک از دانه‌های زیر دو قسمتی است؟

- (۱) نخود (۲) لوبیا (۳) عدس (۴) همه موارد