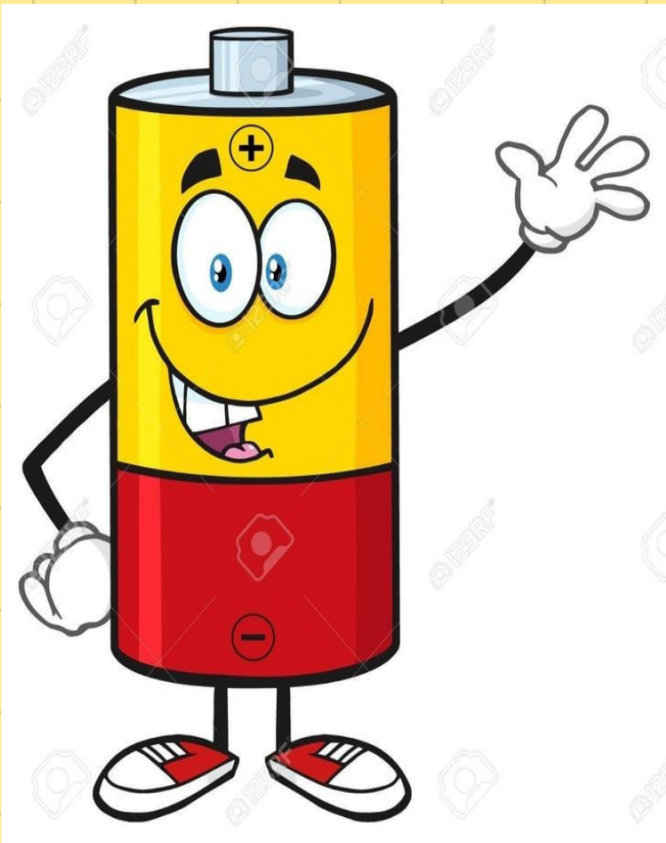


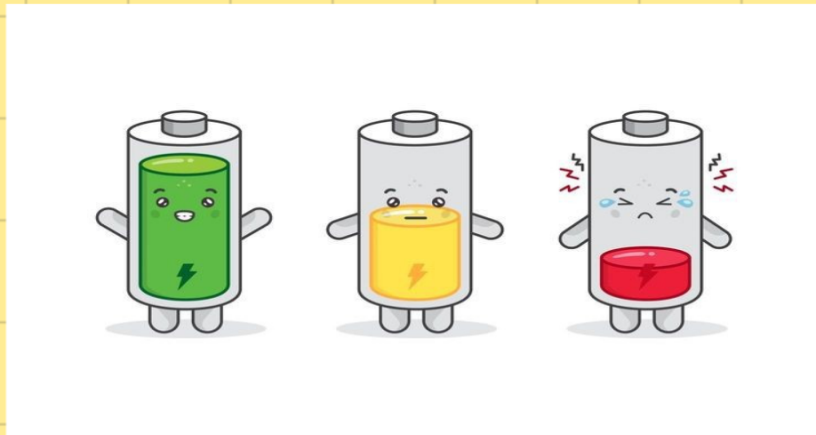
سلام ، سلام
به بچه های پرتلاش
کلاس برجیس ۲ 🖐️
من باتری هستم.
امروز او مدم پیش
شما تا خودم رو
خدمتون معرفی کنم.



خب بریم سراغ اصل مطلب 😎

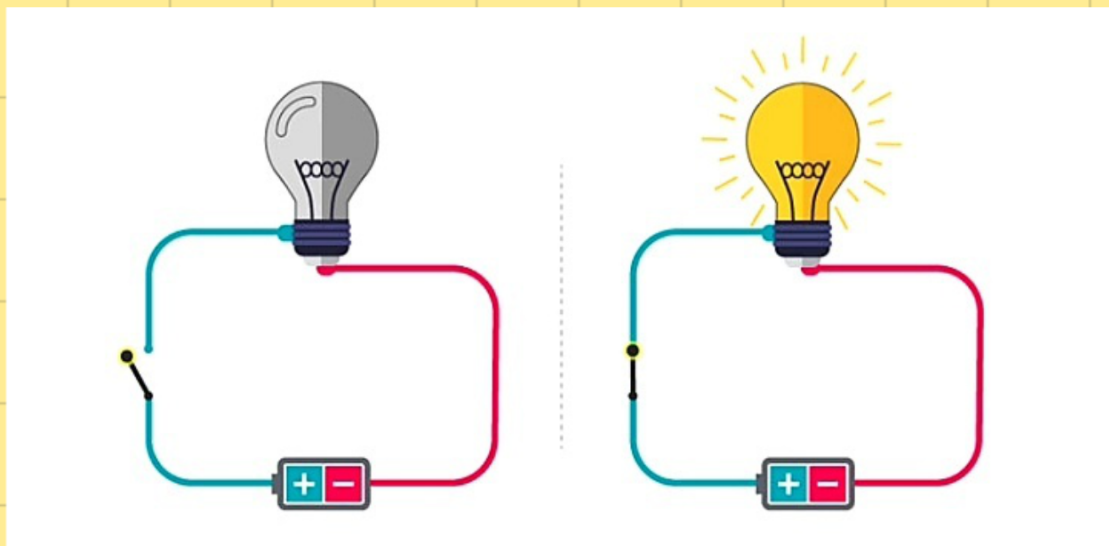
باتری چیست؟

باتری مانند یک **بسته** است که دارای **انرژی شیمیایی** (ذخیره‌ای) محدودی است که در موقع نیاز این انرژی شیمیایی درون خود را به **انرژی الکتریکی** تبدیل می‌کند. باتری دارای دو قطب مثبت و منفی است.



مدار چیست؟

مدار یک مسیر بسته است که در آن جریان الکتریکی از سمت **باتری به لامپ** حرکت می کند و باعث **روشن شدن لامپ** می شود و پس از عبور از آن دوباره به باتری برمی گردد.



اجزای یک مدار:



۱. باتری



۲. لامپ

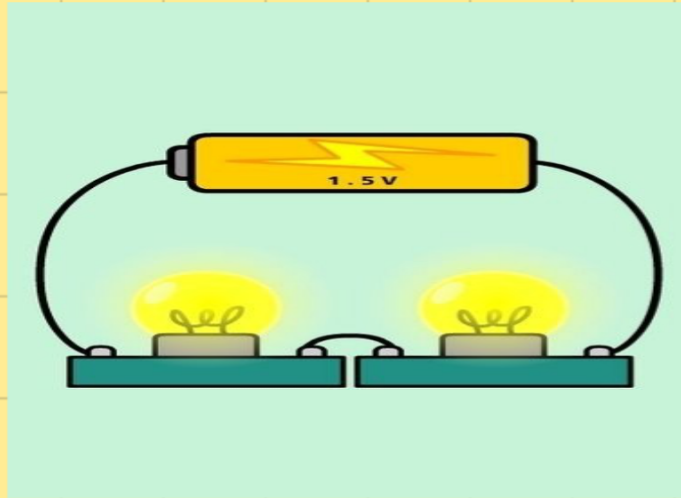
۳. کلید

۴. سیم

انواع مدار

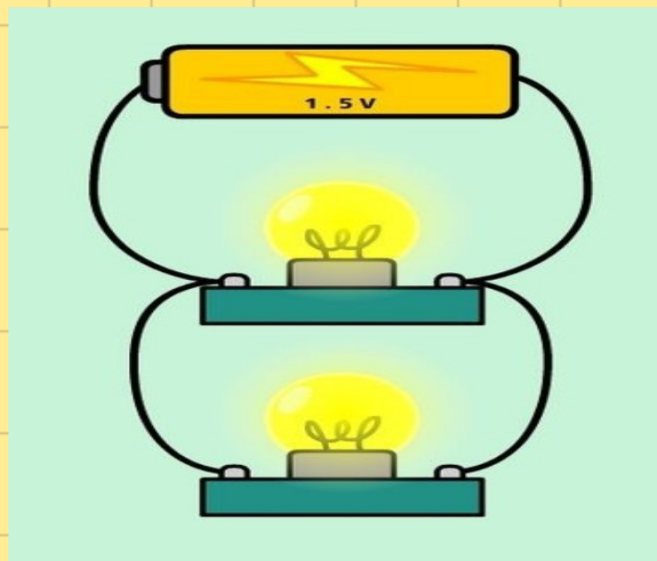
۱. مدار سری (متوالی)

☆ با خاموش شدن یک لامپ دیگر هم خاموش می شود.



۲. مدار موازی

☆ خاموش شدن یک لامپ بر دیگری تاثیری ندارد.



رسانا و نا رسانا

۱. اجسامی که جریان الکتریکی را از خود عبور می دهند رسانا هستند.

۲. اجسامی که جریان الکتریکی را از خود عبور نمی دهند نارسانا هستند.

مواد رسانا



نقره



طلا



مس



آهن



آب دریا

مواد نارسانا



پلاستیک



شیشه



روغن



الماس



چوب خشک