



نام و نام خانوادگی

تاریخ

موضوع:

هدف:

۸- گزینه‌های مناسب را بهم وصل کنید.

۱	بند	الکتریکی به نورانی	۳
۲	لیتار	حرکتی به صوتی	۲
۳	لامپ	الکتریکی به گرمایی	۴
۴	اتو	حرکتی به گرمایی	۵
۵		الکتریکی به حرکتی	۱
۶	بلندگو	الکتریکی به صوتی	۶

۹- جملات درست را با ✓ و نادرست را با ✗ مشخص کنید.

الف ✗ ب ✓ پ ✗ ت ✓

می‌شود

۱۰- الف به گزینه ۳ آینه ب به گزینه ۲ به فقط لامپ شماره ۱ خاموش

۱۱- الف بستر یا بالابر ب رسانای الکتریکی
ت بستر پ روشن

۱۲- فلاسک چیست؟ طرفی است که مایع را برای مدت طولانی تری گرم یا سرد نگه می‌دارد.

۱۳- الف: دمنوع دما منجم: دیواری - ریجیالی - یزشکی
ب: چهار دسته‌ی مایه: چون پلاستیک نارسانای گرمایی است.

۱۴- در روزهای خیلی سرد که بخاری و وسیله‌ی گرمایشی روشن است بخوره‌ها را بندیم.
از پرده‌های ضخیم استفاده کنیم. لباس گرم بپوشیم. برای بخوره‌ها از درزگیر استفاده کنیم.





دو گروه اصنام

۸- انرژی الکتریکی به انرژی صوتی تبدیل شود

انرژی الکتریکی به انرژی نورانی

انرژی حرکتی به انرژی صوتی

انرژی الکتریکی به انرژی حرکتی

۹- گزیده درست ✓ نادرست X

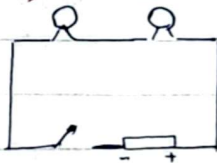
الف X ب X پ ✓ ت ✓

۱۰- الف ۴ معنای مختلف ب ۳ اتوبوس

۱۱- الف رسانای گرما ب موادی پ کلید ت انرژی

۱۴- مدار متوالی: مداری است که در آن لامپ ها پشت سر هم قرار گرفته و جریان

برق از یک لامپ به لامپ دیگر عبور می کند. در صورت خاموش شدن یک لامپ



تغییر نیز خاموش می شوند.

از یزدهای ضخیم استفاده کنیم. لباس گرم بپوشیم. برای پنجره ها از درزگیر استفاده کنیم.

