

علوم

جاهای خالی را با کلمات مناسب کامل کنید.

الف) به نوری که ماه از خود بازتاب می‌کند، مهتاب می‌گویند.

ب) نزدیک‌ترین سیاره به خورشید، عطارد نام دارد.

پ) علت تفاوت در روشنایی ستارگان فاصله آنها تا زمین است.

ت) چرخش ماه به دور زمین را یک ماه قمری می‌گویند.

ث) سال خورشیدی برای سیاره‌ی زمین 365 شبانه روز می‌باشد.

۲) شرایط زندگی در کدام سیاره به زمین شبیه‌تر است؟

عطارد (۴)

زهره (۳)

مریخ (۲)

مشتری (۱)

۳) کدام سیاره از دور به رنگ قرمز دیده می‌شود؟

زحل (۴)

مشتری (۳)

مریخ (۲)

زمین (۱)

۴) سیاره‌ی ناهید گرم‌تر است یا مشتری؟ چرا؟

ناهید زیرا به خورشید نزدیک‌تر است.

۵) طول سال در کدام سیاره‌ی منظومه‌ی شمسی از بقیه طولانی‌تر است؟ چرا؟

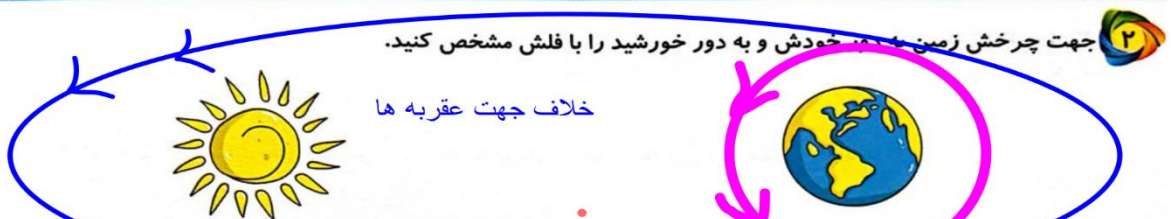
نپتون زیرا از خورشید دورتر است.

علوم

۱ اشکال ماه را در طول یک ماه شماره گذاری کنید.



۲ جهت چرخش زمین به دور خورشید و به دور خودش را با فلش مشخص کنید.



۳ درستی و نادرستی هر عبارت را مشخص کنید و درست آن ها را بنویسید.

- (الف) دب اکبر ستاره‌ای است در منظومه‌ی شمسی و معروف ترین ستاره‌ی آن می‌باشد.
- (ب) طولانی‌ترین شب و روز سال، ۳۱ شهریور است.
- (پ) جنس سیاره‌ی بهرام از گاز اکسیژن است.
- (ت) سیاره‌ی زهره را می‌توانیم گاهی بعد از غروب خورشید مشاهده کنیم.

۴ کدام گزینه می‌تواند حاصل گردش ماه به دور زمین باشد؟

- (۱) شبانه روز
- (۲) ماه رمضان
- (۳) سال شمسی
- (۴) سال میلادی

۵ شهاب سنگ چیست؟
میلیاردها جرم آسمانی کوچکتر از سیارک به دور خورشید می‌چرخند و در اثر اصطکاک با هوا تبخیر می‌شوند و نور تولید می‌کنند.

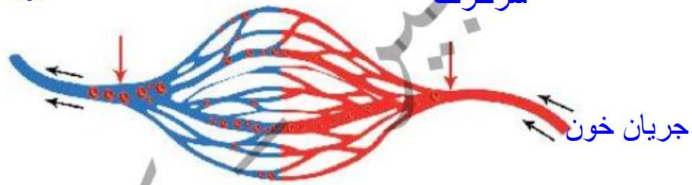
تولید می‌کنند.

فعالیت کلاسی ۲

گلبول قرمز

۱ نام قسمت‌های مشخص شده در شکل زیر را بنویس.

سرخرگ



۲ هرچه فعالیت بدنی بیشتر و سن کمتر باشد، تعداد ضربان قلب بیشتر است.

۳ کدام یک از اندام‌های بدن آب اضافی، نمک و اوره را از خون می‌گیرد؟

کلیه

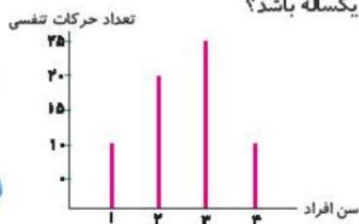
۴ دستگاه دفع ادرار از چه قسمت‌هایی تشکیل شده است؟

دو کلیه، مثانه، میزنای

۵ سرخرگ‌ها چه وظیفه‌ای دارند؟

وظیفه رساندن خون به قلب.

۶ با توجه به نمودار تعداد حرکات تنفسی روبه‌رو، کدام مورد می‌تواند کودک یکساله باشد؟



۱) ستون ۱

۲) ستون ۲

۳) ستون ۳

۴) ستون ۴