

علوم

۱ جاهای خالی را با کلمات مناسب کامل کنید.

الف) به نوری که ماه از خود بازتاب می‌کند، می‌گویند.

ب) نزدیک‌ترین سیاره به خورشید، نام دارد.

پ) علت تفاوت در روشنایی ستارگان آنها تا زمین است.

ت) چرخش ماه به دور زمین را می‌گویند.

ث) سال خورشیدی برای سیاره‌ی زمین شبانه روز می‌باشد.

۲ شرایط زندگی در کدام سیاره به زمین شبیه‌تر است؟

۴ عطارد

۳ زهره

۲ مریخ

۱ مشتری

۳ کدام سیاره از دور به رنگ قرمز دیده می‌شود؟

۴ زحل

۳ مشتری

۲ مریخ

۱ زمین

۴ سیاره‌ی ناهید گرم‌تر است یا مشتری؟ چرا؟

۵ طول سال در کدام سیاره‌ی منظومه‌ی شمسی از بقیه طولانی‌تر است؟ چرا؟

علوم

۱ اشکال ماه را در طول یک ماه شماره گذاری کنید.



۲ جهت چرخش زمین به دور خودش و به دور خورشید را با فلش مشخص کنید.



۳ درستی و نادرستی هر عبارت را مشخص کنید و درست آن ها را بنویسید.



- الف) دب اکبر ستاره‌ای است در منظومه‌ی شمسی و معروف ترین ستاره‌ی آن می‌باشد.
- ب) طولانی‌ترین شب و روز سال، ۳۱ شهریور است.
- پ) جنس سیاره‌ی بهرام از گاز اکسیژن است.
- ت) سیاره‌ی زهره را می‌توانیم گاهی بعد از غروب خورشید مشاهده کنیم.

۴ کدام گزینه می‌تواند حاصل گردش ماه به دور زمین باشد؟



۴) سال میلادی

۳) سال شمسی

۲) ماه رمضان

۱) شبانه روز

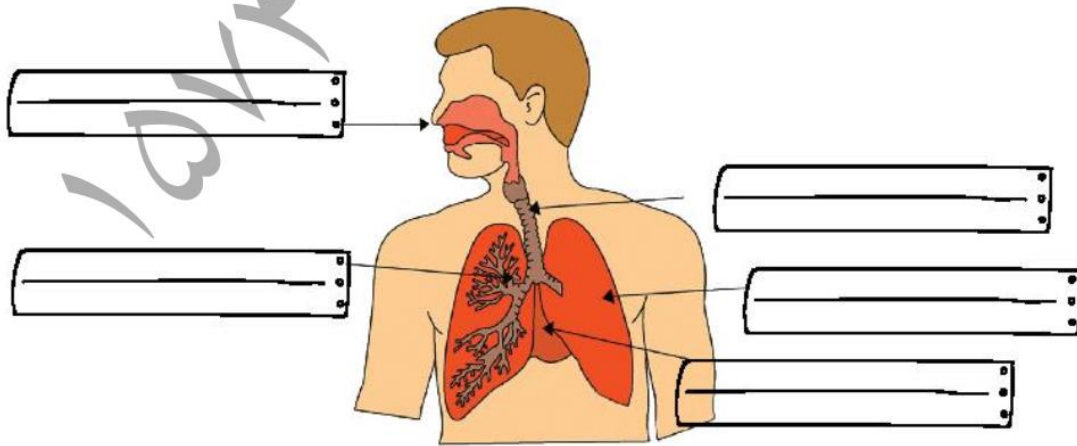
۵) شهاب سنگ چیست؟



فعالیت کلاسی ۱



۱ قسمت‌های مختلف شکل زیر را نام‌گذاری کن.



علوم چهارم دبستان

۲ ورود اکسیژن به شش‌ها و خروج دی‌اکسید کربن از شش‌ها نام دارد.

۳ گازی که در سلول‌های بدن ما تولید می‌شود چه نام دارد؟

۴ به نظر شما موهای ریزی که در بینی وجود دارند چه کاری انجام می‌دهند؟

۵ هوای دم بیش‌تر اکسیژن دارد یا هوای بازدم؟ چرا؟

۶ کدام اندام جزء دستگاه تنفسی نمی‌باشد؟

۴ نایزک

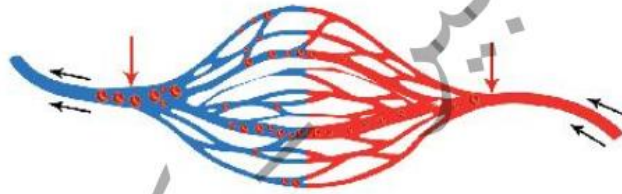
۳ مری

۲ نای

۱ بینی

فعالیت کلاسی ۲

۱ نام قسمت‌های مشخص شده در شکل زیر را بنویس.



۲ هرچه فعالیت بدنی و سن باشد، تعداد ضربان قلب بیش‌تر است.

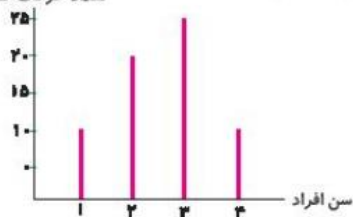
۳ کدامیک از اندام‌های بدن آب اضافی، نمک و اوره را از خون می‌گیرد؟

۴ دستگاه دفع ادرار از چه قسمت‌هایی تشکیل شده است؟

۵ سرخرگ‌ها چه وظیفه‌ای دارند؟

۶ با توجه به نمودار تعداد حرکات تنفسی روبه‌رو، کدام مورد می‌تواند کودک یکساله باشد؟

تعداد حرکات تنفسی



۱) ستون ۱

۲) ستون ۲

۳) ستون ۳

۴) ستون ۴

۱ هر یک از مشخصات اجزای دستگاه گردش خون را به قسمت مربوطه وصل کن.

- | | |
|--------|--|
| قلب | هوای دهان یا بینی وارد این اندام می‌شود. |
| میزنای | این اندام خون را با فشار به درون رگ‌ها می‌فرستد. |
| نای | لوله‌ای که از هر کلیه خارج شده و به مثانه متصل می‌شود. |
| سیاهرگ | خون را از قسمت‌های مختلف بدن به قلب وارد می‌کند. |

۲ درستی و نادرستی هر عبارت را مشخص کن.

- الف: رگ‌ها لوله‌های حمل‌کننده خون هستند.
- ب: مویرگ‌ها، خون اکسیژن‌دار را به قلب می‌رسانند.
- پ: تعداد حرکات تنفسی به جنسیت فرد بستگی دارد.
- ت: کربن‌دی‌اکسید در هوای دمی بیش‌تر است.
- ث: وجود یک کلیه به تنهایی می‌تواند نیاز بدن را تأمین کند.
- ۳ با توجه به کلمات داخل کادر در جاهای خالی کلمات مناسب را قرار بده.

سیاهرگ - خون - ادرار - قفسه سینه - شش‌ها - نبض

الف: شش‌ها داخل هستند.

ب: هوا از راه بینی و دهان وارد می‌شود.

پ: به مواد دفعی که کلیه‌ها دفع می‌کنند می‌گویند.

ت: اکسیژن از دیواره کیسه هوایی وارد می‌شود.

ث: رگ‌هایی که در زیر پوست دیده می‌شود هستند.

ج: تعداد ضربان قلب با تعداد برابر است.

۴ در کجا تبادل گازهای تنفسی با خون انجام می‌گیرد؟

۵ دستگاه تنفس با کدام دستگاه همکاری می‌کند؟

۶ هوا هنگام ورود به بدن به ترتیب از چه قسمت‌هایی عبور می‌کند؟

۷ وظیفه‌ی تصفیه خون به عهده‌ی کدام اندام است؟

.....

۸ رگ‌هایی که خون را به قلب برمی‌گردانند چه نام دارند؟

.....

۹ در روز جشن تولد برنا، پدر و مادرش به همراه درنا با فوت کردن، بادکنک‌هایی در اندازه‌های گوناگون درست کردند.

به نظر شما بادکنک‌های بزرگ‌تر را چه کسانی درست کرده بودند؟ چرا؟

.....

.....

۱۰ بیماری‌های تنفسی در شهرها بیش‌تر است یا در روستاها؟ چرا؟

.....

۱۱ گلبول قرمز در کجا قرار دارد و چه وظیفه‌ای دارد؟

.....

۱۲ با توجه به سوالات داده شده، گزینه‌ی صحیح را مشخص کن.

الف: رنگ قرمز خون به علت وجود است.

(۴) نمک

(۳) پلاسما

(۲) گلبول قرمز

(۱) گلبول سفید

ب: به موجی که در رگ‌ها بر اثر باز و بسته شدن رگ‌ها ایجاد می‌شود چه می‌گویند؟

(۴) گلبول قرمز

(۳) دم و بازدم

(۲) مویرگ

(۱) نبض