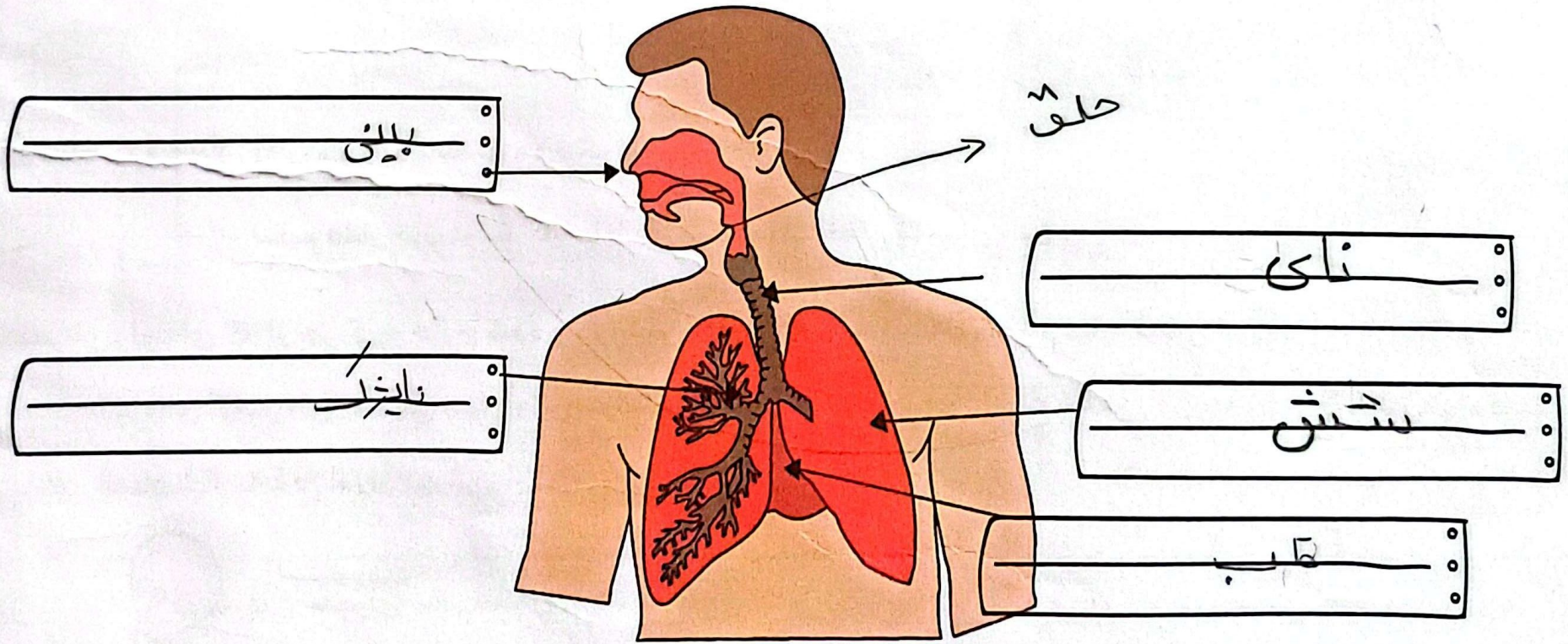


فعالیت کلاسی ۱



قسمت‌های مختلف شکل زیر را نام گذاری کن.

۱



علوم چهارم دبستان



علوی

۲ ورود اکسیژن به شش‌ها... خروج دی‌اکسید کربن از شش‌ها... با چه نام دارد.

۳ گازی که در سلول‌های بدن ما تولید می‌شود چه نام دارد؟

کربن دی‌اکسید

۴ به نظر شما موهای ریزی که در بینی وجود دارند چه کاری انجام می‌دهند؟

۲

موهای ریزی اینستا که در نوخار و مواد تراشیده می‌شوند و مرطوب شده وارد بدن می‌شود.

۵ هوای دم بیش‌تر اکسیژن دارد یا هوای بازدم؟ چرا؟

هوای دم... چون برای تنفس بدن ما به اکسیژن نیاز دارد.

۶ کدام اندام جزء دستگاه تنفسی نمی‌باشد؟

(۴) نایزک

(۳) مری

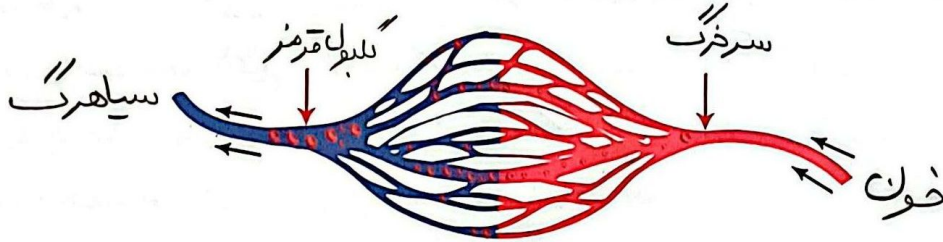
(۲) نای

(۱) بینی

فعالیت کلاسی ۲



۱ نام قسمت‌های مشخص شده در شکل زیر را بنویس.



۲ هر چه فعالیت بدنی... بیشتر... و سن... کمتر... باشد، تعداد ضربان قلب بیش‌تر است.

۳ کدام یک از اندام‌های بدن آب اضافی، نمک و اوره را از خون می‌گیرد؟

دستگاه دفع ادرار... (کلیه‌ها... مینرئای... مثانه)

۴ دستگاه دفع ادرار از چه قسمت‌هایی تشکیل شده است؟

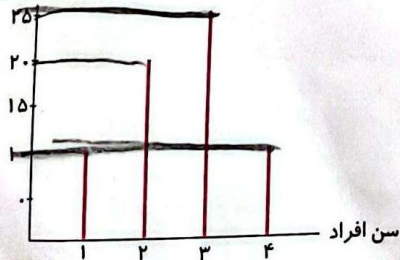
۱- کلیه‌ها ۲- مینرئای ۳- مثانه

۵ سرخرگ‌ها چه وظیفه‌ای دارند؟

خون را از قلب خارج می‌کنند... خون را از عروق به اندام‌های بدن می‌رسانند.

۶ با توجه به نمودار تعداد حرکات تنفسی روبه‌رو، کدام مورد می‌تواند کودک یکساله باشد؟

تعداد حرکات تنفسی



(۱) ستون ۱

(۲) ستون ۲

(۳) ستون ۳

(۴) ستون ۴

تمرین

۱ هر یک از مشخصات اجزای دستگاه گردش خون را به قسمت مربوطه وصل کن.

- هوا از دهان یا بینی وارد این اندام می شود.
 این اندام خون را با فشار به درون رگ ها می فرستد.
 لوله ای که از هر کلیه خارج شده و به مثانه متصل می شود.
 خون را از قسمت های مختلف بدن به قلب وارد می کند.
- قلب
 میزنای
 نای
 سیاهرگ

۲ درستی و نادرستی هر عبارت را مشخص کن.

- الف: رگ ها لوله های حمل کننده خون هستند.
 ب: مویرگ ها، خون اکسیژن دار را به قلب می رسانند.
 پ: تعداد حرکات تنفسی به جنسیت فرد بستگی دارد.
 ت: کربن دی اکسید در هوای بازم بیش تر است.
 ث: وجود یک کلیه به تنهایی می تواند نیاز بدن را تأمین کند.

۳ با توجه به کلمات داخل کادر در جاهای خالی کلمات مناسب را قرار بده.

سیاهرگ - خون - اکبرار - قفسه سینه - شش ها - نبض

الف: شش ها داخل قفسه سینه هستند.

ب: هوا از راه بینی و دهان وارد شش ها می شود.

پ: به مواد دفعی که کلیه ها دفع می کنند ادرار می گویند.

ت: اکسیژن از دیواره کیسه هوایی وارد شش ها می شود.

ث: رگ هایی که در زیر پوست دیده می شود سیاهرگ هستند.

ج: تعداد ضربان قلب با تعداد نفس ها برابر است.

۴ در کجا تبادل گازهای تنفسی با خون انجام می گیرد؟

کلیه ها (شش ها)

۵ دستگاه تنفس با کدام دستگاه همکاری می کند؟

دستگاه گردش خون

۶ هوا هنگام ورود به بدن به ترتیب از چه قسمت هایی عبور می کند؟

بینی - حلق - نای - نایسره (شش ها)



علوی

۷ وظیفه‌ی تصفیه خون به عهده‌ی کدام اندام است؟

دستگاه دفع ادرار (کلیه‌ها - مِزَنای - مِثانِه)

۸ رگ‌هایی که خون را به قلب برمی‌گردانند چه نام دارند؟

سیاهرگ

۹ در روز جشن تولد برنا، پدر و مادرش به همراه درنا با فوت کردن، بادکنک‌هایی در اندازه‌های گوناگون درست کردند.

به نظر شما بادکنک‌های بزرگ‌تر را چه کسانی درست کرده بودند؟ چرا؟

پدر و مادر بیشتر هر چه بزرگ‌تر باشد، مقدار هوای بیشتری است و بادکنک‌های بزرگ‌تری درست می‌شود.

۱۰ بیماری‌های تنفسی در شهرها بیش‌تر است یا در روستاها؟ چرا؟

شهرها - در دلدن آلودگی بیشتر هوا است. انسان‌ها گازهای سمی وارد بدنشان می‌شود.

۱۱ گلبول قرمز در کجا قرار دارد و چه وظیفه‌ای دارد؟

خون - اکسیژن و کربن‌دی‌اکسید را جابه‌جا می‌کند.

۱۲ با توجه به سوالات داده شده، گزینه‌ی صحیح را مشخص کن.

الف: رنگ قرمز خون به علت وجود است.

(۴) نمک

(۳) پلاسما

(۲) گلبول قرمز

(۱) گلبول سفید

ب: به موجی که در رگ‌ها بر اثر باز و بسته شدن رگ‌ها ایجاد می‌شود چه می‌گویند؟

(۴) گلبول قرمز

(۳) دم و بازدم

(۲) مویرگ

(۱) نبض