

شماره‌ی

۲

۳

علوم

جاهای خالی را کامل کنید.



- الف) کوچک‌ترین بخش سازنده‌ی بدن انسان، است.
ب) سلول‌ها با استفاده از زیاد می‌شوند.
پ) سلول ماهیچه وظیفه‌ی و سلول روده را به عهده دارند.
ت) برای دیدن سلول از استفاده می‌شود که دارای ذره بین بسیار قوی است.
ث) اندازه‌ی بدن موجودات زنده به بستگی دارد.

موارد مرتبط را به هم وصل کنید.



- | | |
|-------------|---|
| مری | گوارش از آن‌جا آغاز می‌شود. |
| قلب | لوله‌ای که دهان را به معده وصل می‌کند. |
| دهان | جزء دستگاه گوارش نمی‌باشد. |
| روده‌ی کوچک | در این عضو مواد غذایی کوچک شده و وارد رگ‌های خونی می‌شود. |

هریک از سلول‌های بدن موجودات شکل معینی دارند. شکل سلول‌ها متناسب با کدام مورد است؟



- ۱) نوع موجود زنده ۲) نوع کار ۳) میزان فعالیت ۴) نوع تقسیم سلولی

بخش‌های گوناگون سلول را نام ببرید.



.....

.....

.....

.....

شماره‌ی

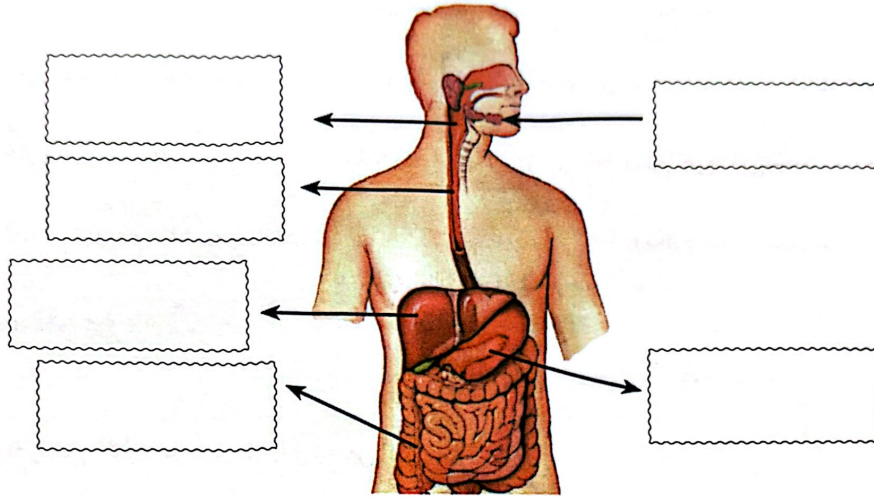
۲

۴

ن

علوم

برچسب ها را در جای مناسب قرار دهید.



چگونگی تقسیم سلول ها را بکشید.



وظیفه ی قلب در بدن انسان چیست؟



سیاهرگ ها در کدام قسمت بدن هستند و وظیفه ی آن ها چیست؟





شماره‌ی

۲۵

عبارات مرتبط را به هم وصل کنید.

- ❊ دم و بازدم
- ❊ اکسیژن را از شش‌ها به سلول می‌برد.
- ❊ نای
- ❊ لوله‌ی تنفسی به طول ۱۰ سانتی‌متر و غضروفی شکل
- ❊ گلبول قرمز
- ❊ در انسان هر دقیقه ۱۲ بار این عمل انجام می‌شود.

برچسب شکل مدار موازی و مدار متوالی را در جای خود قرار دهید.

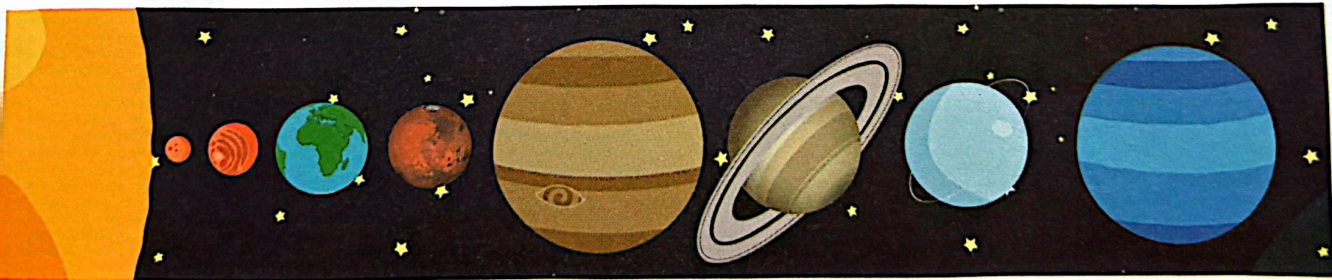
مدار موازی:	مدار متوالی:
-------------	--------------

با توجه به ۲ مدار بالا به سؤالات زیر پاسخ دهید.

در کدام مدار با افزودن لامپ‌ها، روشنایی آن‌ها کم‌تر نمی‌شود؟

در کدام مدار اگر یکی از لامپ‌ها بسوزد، بقیه‌ی لامپ‌ها خاموش می‌شوند؟

اسم سیاره‌ها را به ترتیب در جای خود بنویسید.



درستی و نادرستی هر عبارت را مشخص کنید.

- الف) مهم‌ترین اندام دستگاه تنفسی شش‌ها هستند.
- ب) ورود هوا به دستگاه تنفسی را دم و خروج آن را بازدم می‌گویند.
- پ) وجود مو داخل بینی تأثیری در هوای ورودی به آن ندارد.
- ت) ورود هوا ابتدا به دهان و بینی به علت عدم ورود مستقیم هوای سرد به دستگاه تنفسی می‌باشد.
- ث) نایزک‌ها از کیسه‌های هوایی تشکیل شده‌اند.

شماره ی

۲۶

ن

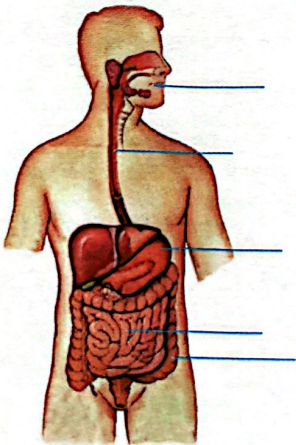
علوم

برچسب تبدیل‌های انرژی مربوط به هر تصویر را در جای خود قرار دهید.



شیمیایی به نورانی	الکتریکی به نورانی	الکتریکی به حرکتی
الکتریکی به صوتی	الکتریکی به گرمایی	حرکتی به گرمایی

نام اجزای مشخص شده در شکل را نوشته و وظیفه‌ی هر قسمت را بنویسید.



(1)

(2)

(3)

(4)

(5)

