

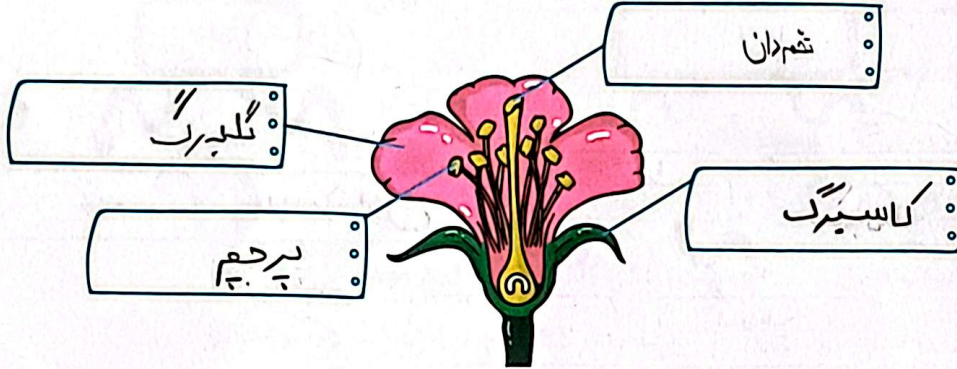
بیشتر بدانیم

سبزی برگ گیاهان به دلیل داشتن سبزینه یا کلروفیل است. در برگ روزنه‌هایی ریز در بخش زیرین قرار دارند که می‌توانند گاز کربن دی‌اکسید را از هوا بگیرند و گاز اکسیژن به هوا پس دهند. لازم به ذکر است که روزنه‌های بخش رویی می‌توانند آب اضافی گیاه را خارج نمایند. برای همین در سطح برگ می‌توانیم شب‌نم مشاهده کنیم، به این عمل تعرق گیاه می‌گویند.

فعالیت کلاسی ۱



۱ اجزای مختلف شکل زیر را نام گذاری کن.



۲ چند دانه لوبیا، ذرت، عدس، گندم و نخود را خیس کرده و پوست آن‌ها را جدا و در جدول زیر طبقه‌بندی کن.

دانه دو قسمتی	دانه یک قسمتی
لوبیا	گندم
عدس	جو
ذرت	
نخود	

۳ کدام قسمت از گیاه تبدیل به میوه می‌شود؟

گل

۴ دانه کدام گیاه به وسیله باد پراکنده می‌شود؟

هالک

۵ چند گیاه بی‌دانه نام ببر.

سرخس، خزه

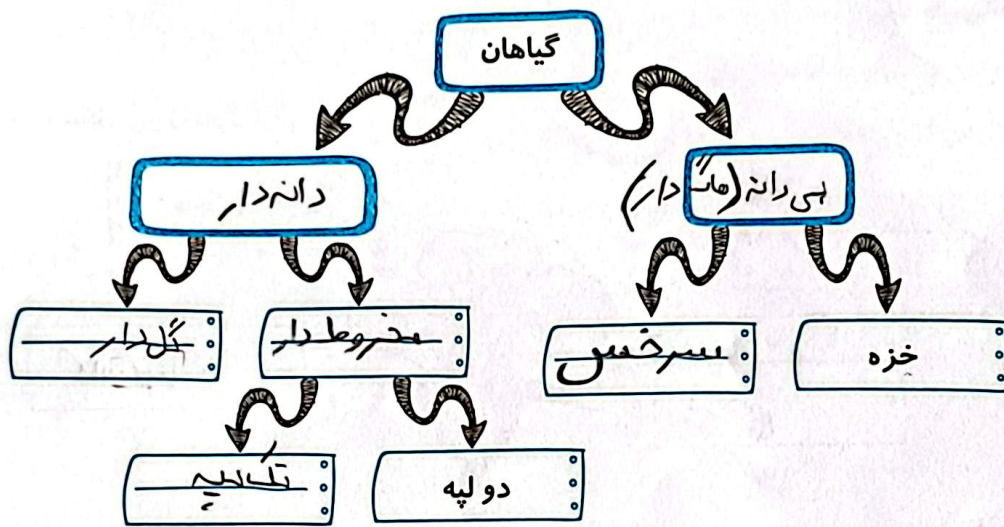
واریش به برگ می رسد. به لوله ها و نذ می تویند.

در ساقه و برگ 6 لوله های بسیار باریکی وجود دارد که آب و مواد معدنی از آن ها می تویند
 کدام یک از دانه های زیر یک قسمتی است؟



فعالیت کلاسی ۲

نمودار زیر را کامل کن.



جاهای خالی را تکمیل کن.

الف: برگ های کوچکی که وقتی گل به صورت غنچه است آن را می پوشاند کانسپرگ نام دارد.

ب: جابه جایی دانه های گرده از پرچم به روی مادگی برگردانده می شود نام آن چیست؟

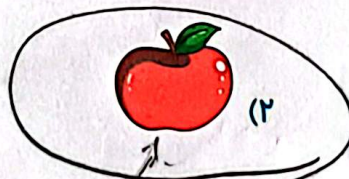
هاگ های سرخس را در کدام قسمت از گیاه می توان مشاهده کرد؟

..... ریشت، ساقه و برگ

چه موجوداتی به گرده افشانی کمک می کنند؟

..... زنبور، حیوانات، انسان

دانه به وسیله کدام یک از بخش های زیر به وجود می آید؟



گل به میوه می دانه درون سبب دانه است



۷ با توجه به شکل به سؤال‌های زیر پاسخ بده.

الف: نام این گیاه چیست؟ کاج.....

ب: دانه آن در کدام قسمت گیاه وجود دارد؟ در لایه بویست مخروط

پ: دانه‌های آن چگونه پراکنده می‌شوند؟ توسط باد.....

ت: آیا این گیاه گل دارد؟ بله.....

۸ گرده افشانی را توضیح بده.

...دانه‌هایی که گرده از زیر سیم به روی مایه‌ی مستقل می‌شود و باد یا نوران را بینشان به اثر به اشتراک می‌کنند.

۹ شما برای حفظ و نگهداری از گیاهان چه کارهایی انجام می‌دهید؟

به گیاهان... آب و نور مناسب... در محیط زیست... به آن‌ها رسیدگی کردن

گیاهان زنده را نابود نمی‌کنیم

۱۰ با توجه به سؤالات داده شده، گزینه‌ی صحیح را مشخص کن.

الف: کدام یک از گیاهان زیر مخروط دارند؟

- (۱) درخت گردو
- (۲) درخت کاج
- (۳) درخت توت
- (۴) درخت انگور

ب: غذا در ریشه کدام گیاه ذخیره نمی‌شود؟

- (۱) چغندر
- (۲) هویج
- (۳) تربچه
- (۴) گندم

پ: برگ گیاهان گندم و شمعدانی به ترتیب چه شکلی دارند؟

- (۱) پهن - باریک
- (۲) باریک - باریک
- (۳) باریک - پهن
- (۴) پهن - پهن

ت: برگ گیاهانی که ریشه افشان دارند، چگونه است؟

- (۱) پهن
- (۲) باریک
- (۳) ساده
- (۴) مرکب

ث: کدام یک از دانه‌های زیر دو قسمتی است؟

- (۱) نخود
- (۲) لوبیا
- (۳) عدس
- (۴) همه موارد