

موضوع: آزمون علوم فصل ۹

تاریخ

نام و نام خانوادگی

هدف:

۱- بخش‌های مختلف یک سلول از عمق به سطح به ترتیب عبارتند از:	الف) هسته / سیتوپلاسم / غشا	ب) سیتوپلاسم / هسته / پوسته
	ج) پوسته / سیتوپلاسم / هسته	د) غشا / هسته / سیتوپلاسم
۲- گوارش غذا یعنی	الف) ترکیب مواد غذایی	ب) نرم شدن مواد غذایی
	ج) ورود غذا به معده	د) قابل جذب شدن غذا
۳- هدایت و کنترل اعمال سلول بر عهده‌ی است.	الف) سیتوپلاسم	ب) پوسته
	ج) غشا	د) هسته
۴- تقسیم سلولی معده با تقسیم شروع می‌شود.	الف) سیتوپلاسم	ب) پوسته
	ج) هسته	د) سلول‌های معده اصلاً تقسیم نمی‌شوند
۵- نخستین شیرهی گوارشی است.	الف) بزاق	ب) شیرهی کبد
	ج) شیرهی روده	د) شیرهی معده
۶- گوارش اصلی و هضم غذا در کدام بخش دستگاه گوارشی صورت می‌گیرد؟	الف) مری	ب) روده‌ی باریک
	ج) معده	د) روده‌ی بزرگ
۷- وجود کدام ماده باعث تبدیل ذره‌های غذا به مایع غلیظ در معده می‌شود؟	الف) بزاق دهان	ب) خون
	ج) سیتوپلاسم سلول	د) شیرهی معده
۸- جذب آب اضافی در عمل گوارش توسط صورت می‌گیرد.	الف) معده	ب) مری
	ج) روده‌ی کوچک	د) روده‌ی بزرگ
۹- مایع غلیظی که هسته‌ی سلول را فرا گرفته است چه نام دارد؟	الف) غشای سلولی	ب) سیتوپلاسم
	ج) پوسته	د) هسته
۱۰- در کدام اندام ما عمل گوارش صورت نمی‌گیرد؟	الف) دهان	ب) مری
	ج) روده‌ی باریک	د) روده‌ی بزرگ
۱۱- شکل هر سلول متناسب با آن است.	الف) تقسیم سلول	ب) نوع کار سلول
	ج) میزان فعالیت سلول	د) رشد سلول



موضوع: آزمون علوم فصل ۹

تاریخ

نام و نام خانوادگی

هدف:

۱۲- بزاق چه نقشی در گوارش غذا دارد؟	
الف) ضد عفونی کردن غذا	ب) خیس و لغزنده کردن غذا
ج) کمک به هضم غذا	د) همه‌ی موارد درست است
۱۳- گوارش غذا از کجا آغاز می‌شود؟	
الف) دهان	ب) مری
ج) معده	د) روده‌ی باریک
۱۴- کدام جمله درباره‌ی سلامت بدن انسان نادرست است؟	
الف) خوردن شیر به مقدار کافی برای سلامت بدن انسان مفید است	ب) جویدن غذا به گوارش آن کمک زیادی می‌کند
ج) خوردن یک نوع غذا همه‌ی مواد غذایی لازم برای سلول را فراهم می‌کند	د) خوراکی‌های خیلی سرد را نباید خورد
۱۵- سلول‌های قسمت‌های مختلف بدن از چه نظر با هم شباهت دارند؟	
الف) معمولا همه‌ی سلول‌ها هسته دارند	ب) اندازه‌ی همه‌ی سلول‌ها با هم برابرند
ج) شکل همه‌ی سلول‌ها یکسان می‌باشند	د) همه‌ی سلول‌ها کار یکسانی در بدن انجام می‌دهند
۱۶- هرچه بدن یک موجود بزرگتر می‌شود و رشد می‌کند.....	
الف) اندازه‌ی سلول‌های بدن او بزرگتر می‌شود	ب) سرعت تقسیم سلولی در بدن او بیشتر می‌شود
ج) تعداد سلول‌های بدن او بیشتر می‌شود	د) نوع سلول‌های موجود در بدن او بهتر می‌شود
۱۷- کدام گزینه حاصل از تقسیم سلولی است؟	
الف) ورم کردن اندام‌ها	ب) خون‌ریزی از خم
ج) شکستن استخوان	د) ترمیم زخم
۱۸- کدام گزینه نادرست است؟	
الف) سلول‌های بدن ما برای رشد نیازمند اکسیژن و غذا هستند	ب) روده‌ی باریک و معده هر دو جزئی از دستگاه گوارش هستند و سلول‌های آن‌ها از نظر عملکرد شبیه هم می‌باشند
ج) غذا ابتدا وارد دهان می‌شود و سپس از طریق مری به معده منتقل می‌گردد	د) در مری عمل گوارش انجام نمی‌شود
۱۹- مرحله نهایی گوارش و جذب غذا در کدام بخش از دستگاه گوارشی انجام می‌شود؟	
الف) معده	ب) روده‌ی باریک
ج) روده‌ی بزرگ	د) مری



موضوع: آزمون علوم فصل ۱۰

تاریخ

نام و نام خانوادگی

هدف:

	<p>۱- با هر دم اندازه‌ی شش‌ها الف) کوچک می‌شود ب) بزرگ می‌شود ج) تغییری نمی‌کند د) ابتدا کوچک و سپس بزرگ می‌شود</p>
	<p>۲- وجود نبض نشان‌دهنده‌ی حرکت خون در است. الف) شش ب) سیاهرگ ج) سرخرگ د) نای</p>
	<p>۳- غذا در کدام بخش آماده‌ی ورود به سلول‌ها می‌شوند؟ الف) مری ب) معده ج) روده‌ی بزرگ د) روده‌ی کوچک</p>
	<p>۴- کدام اندام بدن به صورت جفت نمی‌باشد؟ الف) شش ب) مثانه ج) کلیه د) هیچکدام</p>
	<p>۵- کدام اندام زیر، بینی، دهان و شش را به یکدیگر وصل می‌کند؟ الف) شش ب) نای ج) مری د) شش</p>
	<p>۶- کدام اندام زیر اکسیژن را وارد خون می‌کند؟ الف) نای ب) مری ج) قلب د) شش</p>
	<p>۷- نمودار مقابل نحوه‌ی کار قلب در بدن را نشان می‌دهد. در قسمت‌های (۱) و (۲) به ترتیب کدام موارد قرار می‌گیرند؟ الف) سیاهرگ - سلول ب) اندام‌های بدن - سیاهرگ ج) سلول - سیاهرگ د) سیاهرگ - اندام‌های بدن</p>
	<p>۸- دلیل قرمزی خون وجود سلولی به نام است. الف) گلبول سفید ب) نایژه ج) سلول معده د) گلبول قرمز</p>
	<p>۹- کدام اندام زیر مواد دفعی بدن را به ادرار تبدیل می‌کند؟ الف) شش ب) ماهیچه‌ها ج) کلیه د) مثانه</p>



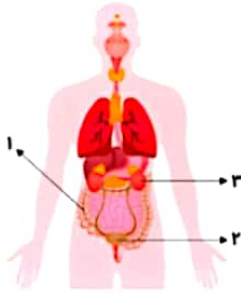


موضوع: آزمون علوم فصل ۱۰

تاریخ

نام و نام خانوادگی

هدف:



۱۰- اندام‌های شماره‌گذاری شده در شکل به ترتیب در کدام گزینه آمده است؟

- (الف) روده‌ی بزرگ - مثانه - کلیه
 (ب) روده‌ی کوچک - مثانه - کلیه
 (ج) روده‌ی بزرگ - قلب - مثانه
 (د) روده‌ی کوچک - قلب - مثانه

۱۱- کدام گزینه صحیح نمی‌باشد؟

- (الف) خون در در سراسر بدن در لوله‌هایی به نام رگ جریان دارد
 (ب) قلب مانند تلمبه‌ای خون را با فشار به درون رگ‌ها می‌فرستد
 (ج) ضربان قلب یک انسان بالغ و سالم معمولا حدود ۷۵ بار دقیقه است
 (د) سرخرگ خون را از اندام‌های بدن به قلب وارد می‌کند

۱۲- کربن‌دی‌اکسید موجود در خون برای چه عملی به شش‌ها منتقل می‌شوند؟

- (الف) دم
 (ب) نفس کشیدن
 (ج) بازدم
 (د) گزینه الف و ب

۱۳- اگر ادرار خود را زیاد نگاه داریم باعث آسیب به کدام یک از اندام‌های زیر می‌شود؟

- (الف) مثانه
 (ب) روده‌ی بزرگ
 (ج) کلیه
 (د) گزینه الف و ج

۱۴- کدام یک از رگ‌های زیر می‌تواند حاوی کربن‌دی‌اکسید باشد؟

- (الف) مویرگ
 (ب) سیاهرگ
 (ج) سرخرگ
 (د) هیچکدام

۱۵- کدام یک از گزینه‌های زیر می‌تواند اکسیژن و مواد غذایی را جا به جا کند؟

- (الف) گلبول قرمز
 (ب) سیاهرگ
 (ج) شش
 (د) نای

۱۶- کدام عبارت زیر نادرست است؟

- (الف) سلول‌ها نیز مواد قابل دفعی دارند
 (ب) ادرار در مثانه ذخیره می‌شود
 (ج) خون تمام مواد دفعی سلول‌ها را به کلیه می‌رساند
 (د) ما علاوه بر غذای سالم به هوای سالم هم نیاز داریم

