



شماره‌ی

۲۰

ارمغان هفته - چهارم دبستان

نام و نام خانوادگی: تاریخ: نام آموزگار:

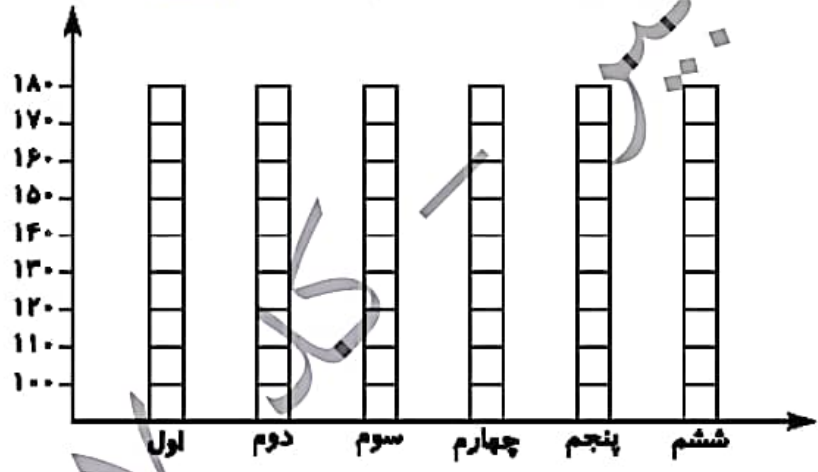
ریاضی < فصل ۷ آمار و احتمال: نمودار خط شکسته
 علوم < درس ۱۲: گوناگونی گیاهان
 فارسی < درس ۱۷: مدرسه‌ی هوشمند (۲) - نیایش

مطالعات اجتماعی < درس ۲۲: روزهای مهم (۱)
 هدیه‌های آسمان < درس ۱۹: خدا چون از تو ممنوم (۲)
 قرآن < درس ۱۵: جلسه‌ی دوم

ریاضی

تعداد دانش‌آموزان پایه‌های مختلف دبستان علوی در شهر تهران به صورت تقریبی به شرح زیر است. نمودار ستونی آن را کامل کنید و سپس به سوالات پاسخ دهید.

پایه	اول	دوم	سوم	چهارم	پنجم	ششم
تعداد	۱۷۰	۱۲۰	۱۳۰	۱۱۰	۱۳۰	۱۴۰



- الف) کدام پایه بیش‌ترین دانش‌آموز را دارد؟
- ب) کدام پایه کم‌ترین دانش‌آموز را دارد؟
- پ) تعداد دانش‌آموزان کدام پایه‌ها برابرند؟

در نمودار خط شکسته، هر نماد چه مفهومی دارد؟



تعداد گل‌های فروخته شده‌ی یک گل فروش از روز شنبه تا چهارشنبه به شرح زیر بوده است:

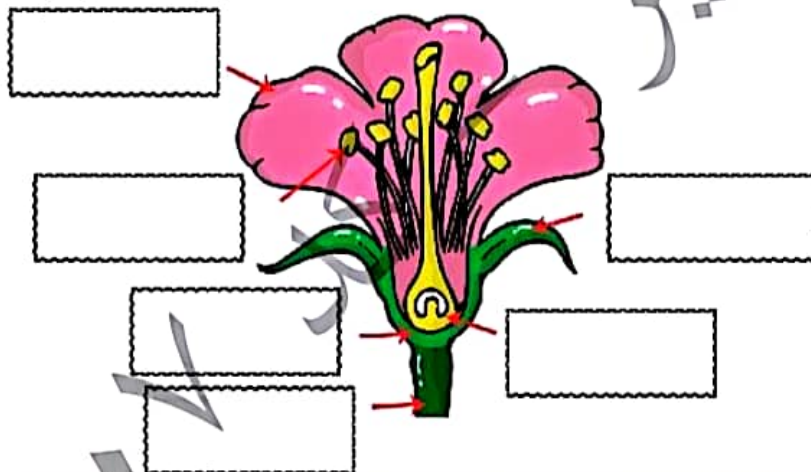
روز	شنبه	یکشنبه	دوشنبه	سه‌شنبه	چهارشنبه
تعداد شاخه	۲۴	۱۸	۲۰	۲۳	۲۱

الف) نمودار خط شکسته‌ی آن را رسم کنید.

ب) در چه روزی فروش او رشد داشته است؟

علوم

برچسب نام هر قسمت را در محل خود قرار دهید.



جاهای خالی را کامل کنید.

- الف) تک لپه‌ای‌ها دارای برگ‌های و هستند.
 ب) گیاهانی مانند کاج، باقلا و گوجه‌فرنگی با تولیدمثل می‌کنند.
 پ) هاگدان سرخس پشت برگ‌هایش و به صورت و به رنگ دیده می‌شود.
 ت) اولین بخش گیاه که از پوسته‌ی دانه خارج می‌شود است.
 ث) لوبیا، گل رز و سیب جزء گیاهان و لپه‌ای هستند.

کدام یک از گیاهان زیر با دانه تولیدمثل نمی‌کند؟

کاج (۴)

خزه (۳)

لاله (۲)

گندم (۱)





۴ در مورد گیاهان تک لپه‌ای چه می‌دانید؟ مثال بزنید.

۵ محصول نهایی غذاسازی در گیاهان چیست؟

- (۱) قند و اکسیژن (۲) کربن دی‌اکسید و آب (۳) قند و آب (۴) اکسیژن و کربن دی‌اکسید



شماره‌ی

۲۱

ارمغان هفته - چهارم دبستان

نام و نام خانوادگی: تاریخ: نام آموزگار:

مطالعات اجتماعی < درس ۲۲: روزهای مهم (۲)
هدیه‌های آسمان < دوره
قرآن < درس ۱۵: جلسه‌ی سوم

ریاضی < فصل ۷: آمار و احتمال
علوم < درس ۱۳: زیستگاه
فارسی < درس ۱۷: ستایش

ریاضی

۱ یک تاس را پرتاب می‌کنیم. جملات سمت راست را به عبارتهای مناسب در سمت چپ وصل کنید.

- | | |
|------------------------|----------------------------|
| عدد ۴ بیاید | به طور حتم اتفاق می‌افتد |
| عدد بیش‌تر از ۶ بیاید | به احتمال کم‌تر |
| عدد کوچک‌تر از ۷ بیاید | به احتمال برابر |
| عدد زوج بیاید | به طور حتم اتفاق نمی‌افتد. |

۲ برای هر کدام از عبارتهای زیر، یک مثال بزنید.

- الف) به طور حتم اتفاق نمی‌افتد:
ب) به احتمال کم‌تر اتفاق می‌افتد:
پ) به احتمال بیش‌تر اتفاق می‌افتد:
ت) به احتمال برابر اتفاق می‌افتد:
ث) به طور حتم اتفاق می‌افتد:

۳ یک سکه را ۲۰ بار پرتاب می‌کنیم، انتظار دارید که چند بار پشت بیاید؟ چرا؟

۴ در یک کلاس ۱۸ نفره ۱ نفر در فروردین، ۳ نفر در اردیبهشت، ۲ نفر در خرداد، ۲ نفر در مرداد، ۳ نفر در شهریور و ۷ نفر در بهمن متولد شده است. اگر به طور تصادفی یکی از دانش‌آموزان را انتخاب کنیم، احتمال هر یک از عبارتهای زیر با یک جمله بیان کنید.

الف) دانش‌آموز در تابستان متولد شده باشد.

ب) دانش‌آموز در پاییز متولد شده باشد.

پ) دانش‌آموز در زمستان متولد شده باشد.



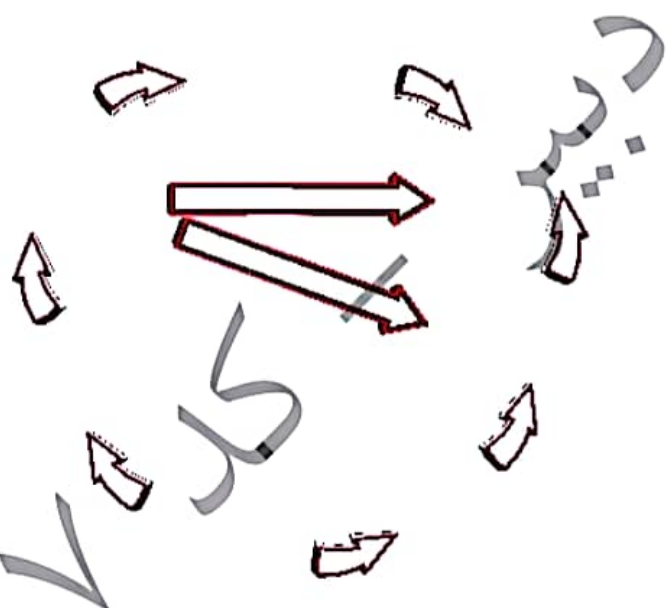
علوم

درستی و نادرستی هر عبارت را مشخص کنید.

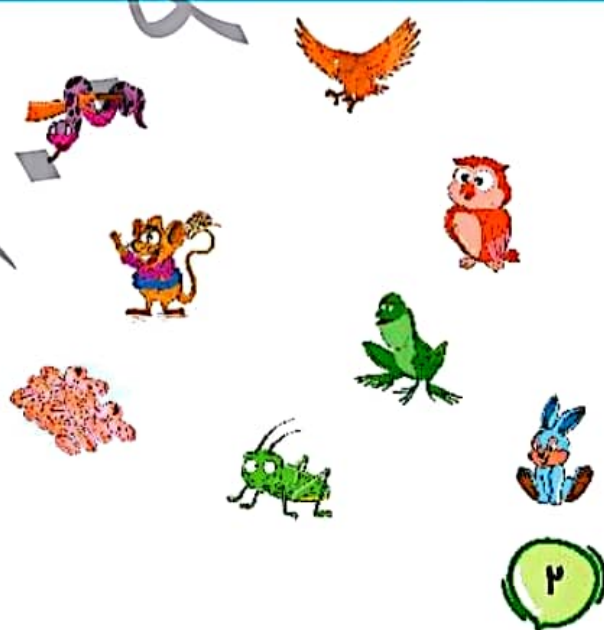
- الف) فعالیت انسان‌ها گاهی باعث تخریب زیستگاه‌ها نمی‌شود.
- ب) یکی از راه‌های جلوگیری از آلودگی محیط زیست بازیافت نیست.
- پ) به ارتباط چند زنجیره‌ی غذایی، شبکه‌ی غذایی می‌گویند.
- ت) صدای هواپیما آلودگی صوتی ایجاد می‌کند.

۲) چه عملی باعث مرگ و میر آبزیان می‌شود؟

۳) با توجه به فلش‌ها، برچسب‌ها را در جای مناسب در شبکه‌ی غذایی قرار دهید.



۴) پیکان‌های مناسب در این شبکه‌ی غذایی را رسم کنید.

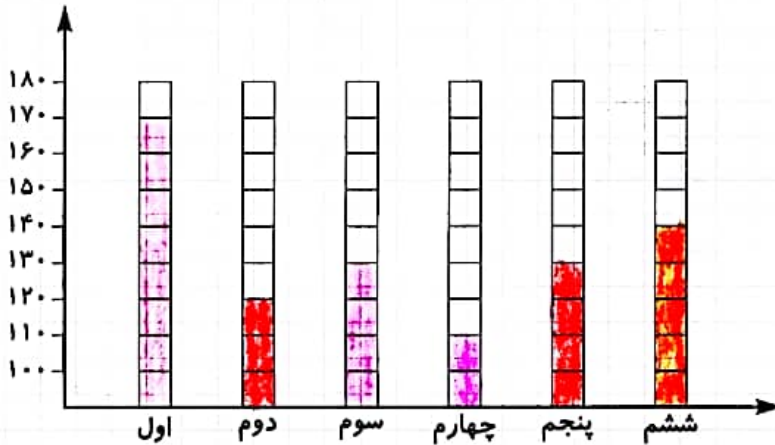


ریاضی < فصل ۷ آمار و احتمال: نمودار خط شکسته
 علوم < درس ۱۲: گوناگونی گناهان
 فارسی < درس ۱۷: مدرسه‌ی هوشمند ۲ - نیایش
 مطالعات اجتماعی < درس ۲۲: روزهای مهم ۱
 هدیه‌های آسمان < درس ۹: خدا چون از تو ممنوم ۲
 قرآن < درس ۱۵: جلسه‌ی دوم

ریاضی

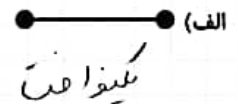
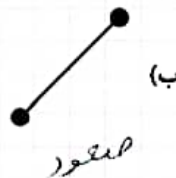
تعداد دانش‌آموزان پایه‌های مختلف دبستان علوی در شهر تهران به صورت تقریبی به شرح زیر است. نمودار ستونی آن را کامل کنید و سپس به سؤالات پاسخ دهید.

پایه	اول	دوم	سوم	چهارم	پنجم	ششم
تعداد	۱۷۰	۱۲۰	۱۳۰	۱۱۰	۱۳۰	۱۴۰



- الف) کدام پایه بیشترین دانش‌آموز را دارد؟ پایه‌ی اول
 ب) کدام پایه کمترین دانش‌آموز را دارد؟ پایه‌ی چهارم
 پ) تعداد دانش‌آموزان کدام پایه‌ها برابرند؟ پایه‌ی سوم و پنجم

در نمودار خط شکسته، هر نماد چه مفهومی دارد؟

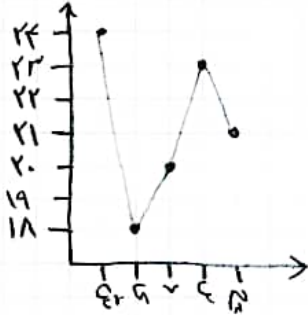




تعداد گل‌های فروخته شده‌ی یک گل فروش از روز شنبه تا چهارشنبه به شرح زیر بوده است:

روز	شنبه	یکشنبه	دوشنبه	سه‌شنبه	چهارشنبه
تعداد شاخه	۲۴	۱۸	۲۰	۲۳	۲۱

الف) نمودار خط شکسته‌ی آن را رسم کنید.



ب) در چه روزی فروش او رشد داشته است؟

روزهای دوشنبه و سه‌شنبه

علوم

نام هر قسمت را بنویسید. در محل خود مکرار دهید.



جاهای خالی را کامل کنید.

- الف) گیاهان نه‌اند انسان پیشرفته‌تر و تکامل یافته‌تر از گیاهان بی‌دیره هستند.
- ب) تک لپه‌ای‌ها دارای برگ‌های پاریک و گندره هستند.
- پ) گیاهانی مانند کاج، باقلا و گوجه‌فرنگی با دان تولیدمثل می‌کنند.
- ت) هاگدان سرخس پشت برگ‌هایش و به صورت کلسیم و به رنگ قرمز دیده می‌شود.
- ث) اولین بخش گیاه که از پوسته‌ی دانه خارج می‌شود ریشه است.
- ج) لوبیا، گل رز و سیب جزء گیاهان و (و) لپه‌ای هستند.

کدام یک از گیاهان زیر با دانه تولیدمثل نمی‌کند؟

کاج (۴)

خزه (۳) ✓

لاله (۲)

گندم (۱)

۲



۴ در مورد گیاهان تک لپه‌ای چه می‌دانید؟ مثال بزنید. برگ کمی باریک و کشیده به همراه برگ بزرگ‌تری خوانی

دارند. ریشه‌ی آن‌ها افشان بوده و تعداد ریشه‌ها در هر گیاه ۳ است. مثل: خرفه، تره

۵ محصول نهایی غذا سازی در گیاهان چیست؟

۱ قند و اکسیژن ✓

۲ کربن دی‌اکسید و آب

۳ قند و آب

۴ اکسیژن و کربن دی‌اکسید



ارمغان هفته چهارم دبستان

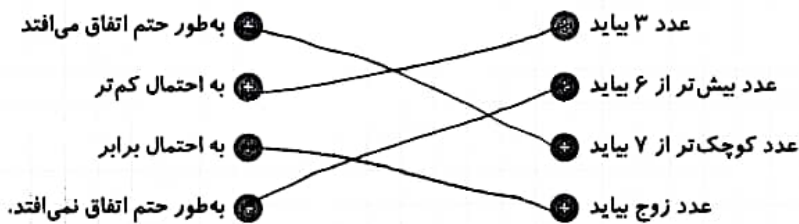
نام و نام خانوادگی: تاریخ: نام آموزگار:

ریاضی < فصل ۷: آمار و احتمال
 علوم < درس ۱۳: زیستگاه
 فارسی < درس ۱۷: ستایش

مطالعات اجتماعی < درس ۲۲: روزهای مهم ۲
 هدیه‌های آسمان < دوره
 قرآن < درس ۱۵: جلسه‌ی سوم

ریاضی

۱ یک تاس را پرتاب می‌کنیم. جملات سمت راست را به عبارتهای مناسب در سمت چپ وصل کنید.



به طره‌ی دانش آموز

۲ برای هر کدام از عبارتهای زیر، یک مثال بزنید.

- الف) به طور حتم اتفاق نمی‌افتد:
- ب) به احتمال کم‌تر اتفاق می‌افتد:
- پ) به احتمال بیش‌تر اتفاق می‌افتد:
- ت) به احتمال برابر اتفاق می‌افتد:
- ث) به طور حتم اتفاق می‌افتد:

۳ یک سکه را ۲۰ بار پرتاب می‌کنیم، انتظار دارید که چند بار پشت بیاید؟ چرا؟ ۱۰ بار، چون احتمال روپشت آمدن سکه برابر است.

۴ در یک کلاس ۱۸ نفره ۱ نفر در فروردین، ۳ نفر در اردیبهشت، ۲ نفر در خرداد، ۲ نفر در مرداد، ۳ نفر در شهریور و ۷ نفر در بهمن متولد شده است. اگر به طور تصادفی یکی از دانش‌آموزان را انتخاب کنیم، احتمال هر یک از عبارتهای زیر با یک جمله بیان کنید.

الف) دانش‌آموز در تابستان متولد شده باشد.

ب) احتمال کمتر اتفاق می‌افتد.

ب) دانش‌آموز در پاییز متولد شده باشد.

ب) به طور حتم اتفاق نمی‌افتد.

ب) دانش‌آموز در زمستان متولد شده باشد.

ب) احتمال کمتر اتفاق می‌افتد.



درستی و نادرستی هر عبارت را مشخص کنید.

الف) فعالیت انسان‌ها گاهی باعث تخریب زیستگاه‌ها نمی‌شود.

ب) یکی از راه‌های جلوگیری از آلودگی محیط زیست بازیافت نیست.

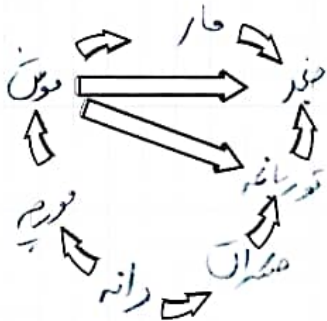
پ) به ارتباط چند زنجیره‌ی غذایی، شبکه‌ی غذایی می‌گویند.

ت) صدای هواپیما آلودگی صوتی ایجاد می‌کند.

چه عاملی باعث مرگ و میر آبزیان می‌شود؟

آلودگی آب

با توجه به فلش‌ها، برچسب‌ها را در جای مناسب در شبکه‌ی غذایی قرار دهید.



برچسب

پیکان‌های مناسب در این شبکه‌ی غذایی را رسم کنید.



۲

