

به نام خدای مهربان



کلاس

آموزگار شما: خردمند

علوی

مدارس هزاره سوم



س



سیب



سگ



سبد

سب

اسب



دست



بستنی

س

و
پلیس



خرس



آدامس

غير آخر كجا مياد؟



اول مياد

وسط مياد



اَسب



دست



بستنی



سیب



سبد



سگ

س آخر کجا میاد؟

همیشه آخر میاد



س

پلیس



خرس



آدامس



این کلمه ها را بخوان و با هر کدام یک جمله بساز

س

س

س آخر

س غیر آخر

نشانه ی س در کجای کلمه قرار گرفته است؟



س

س

با توجه به نشانه ی قرمز ، جای هر کلمه کجاست



س

س



یاس



مسجد



سبد



آدامس



مدرسه



گیلاس



ترکیب حروف

س با — چی میشه؟

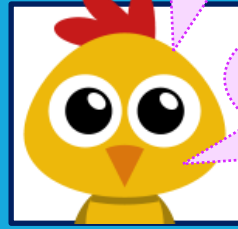
س با ا چی میشه؟



سَبَد

اَ ا

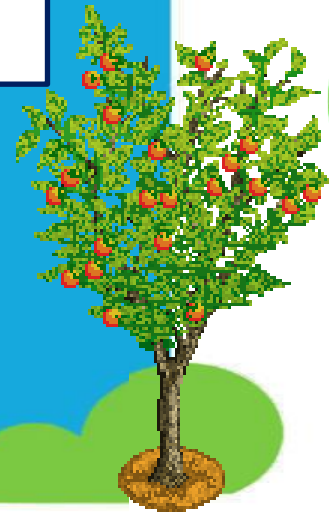
اَ ا



س

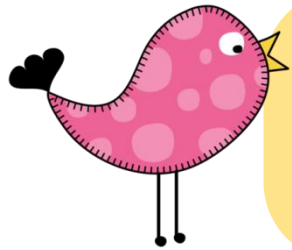


ساعت





گوش کن و بگو



در کدام یک از کلمه های زیر ، صدای « **س** » غیر آخر و در کدام یک صدای « **س** » آخر آمده است؟



ستاره



یاس



خرس



انار



صدآفرین