

شماره‌ی

۲۲

ارمغان هفته - اول دبستان

نام و نام خانوادگی: تاریخ: نام آموزگار:

ریاضی ۱۸ تم

علوم درس ۱۱: دنیای سرد و گرم (۱)

فارسی نشانه‌های «چ» و «ژ»

ریاضی

در جاهای خالی عدد مناسب بنویسید.



۰ - ۲ - ۴ - ۶ - ۸ -



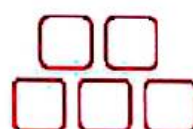
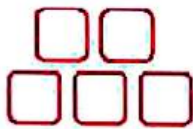
۰ - ۳ - ۶ - ۹ -



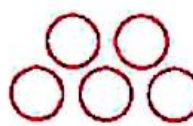
۰ - ۴ - ۸ -



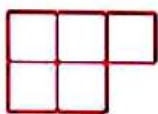
با استفاده از ۲ رنگ مختلف، جواب جمع را پیدا کنید.



$۸ + ۷ = \dots\dots\dots$



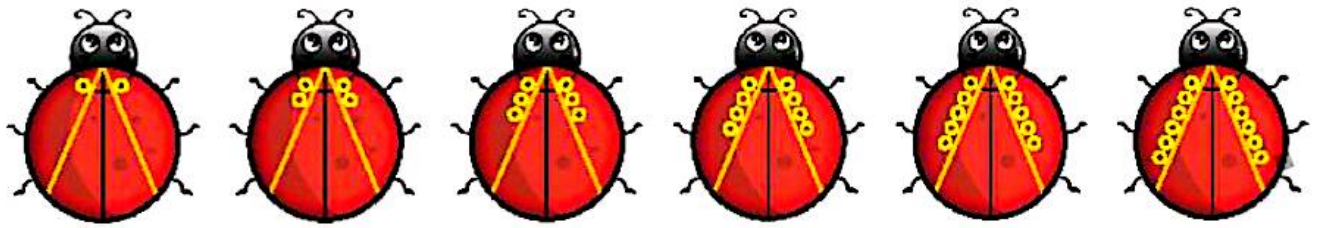
$۶ + ۶ = \dots\dots\dots$



$۹ + ۸ = \dots\dots\dots$



درنا چند کفشدوزک کشید و روی بال‌های آن‌ها خال گذاشت. از سمت چپ به سمت راست تعداد خال‌ها را بشمارید و روی بدن کفشدوزک بنویسید، سپس به ترتیب روی محور داده شده اعداد را نشان دهید.

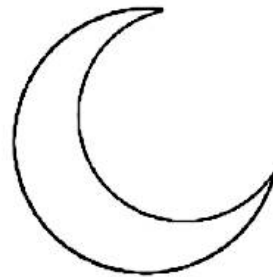
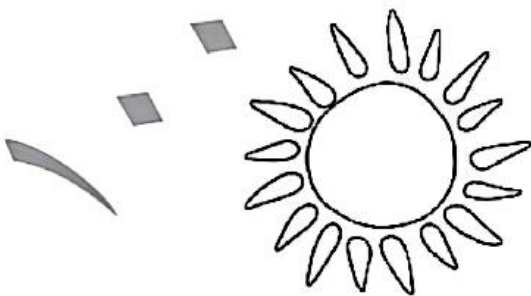


برای هر عدد چوب خط بکشید.

۱۵	۱۷	۲۰	۱۶	۱۸
<input type="text"/>	<input type="text"/>	<input type="text"/>	<input type="text"/>	<input type="text"/>

علوم

کدام یک از دو تصویر زیر هم نور و هم گرما دارد؟ آن را رنگ کنید.

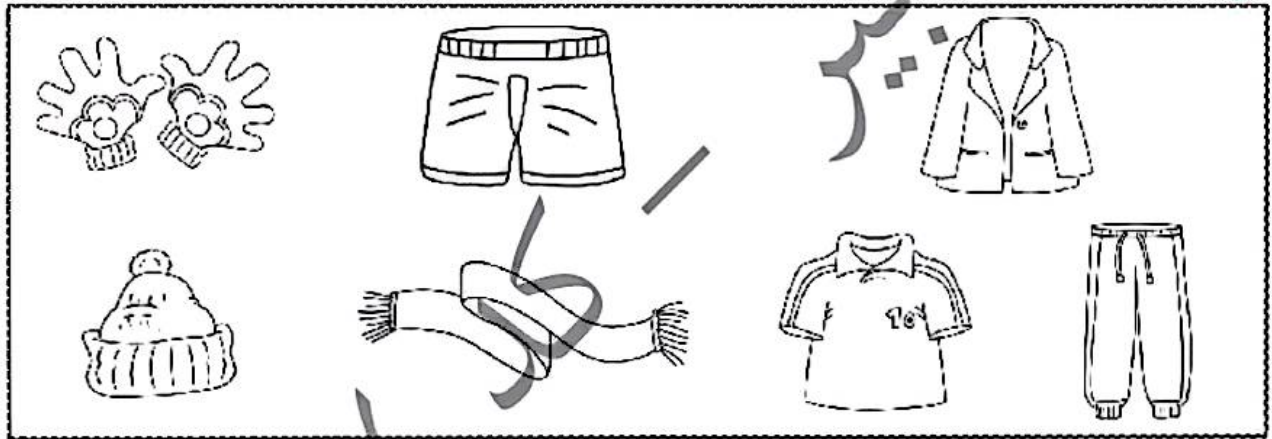


برچسب لباس های مناسب هر فصل را جدا کنید و در کادر مربوط به آن بچسبانید



نمونه

برنامه خواهد به لسی بروید او برای این کار از چه لباس هایی باید استفاده کند؟ چرا؟ رنگ بنویسید.



اگر در یک روز برفی بخواهید بیرون بروید بهتر است با کدام رنگ لباس بروید؟ دور آن خط بکشید.



فارسی

بخش دوم کلمه های زیر را انتخاب کنید و بنویسید. (ژیک- کت- راز- ده)



- کا +

- ژا +

- ما +

- مؤ +





بخش کنید و صدای هر کلمه را بنویسید.

ژله			

چکمه				
			-	

چمدان					
			-		-

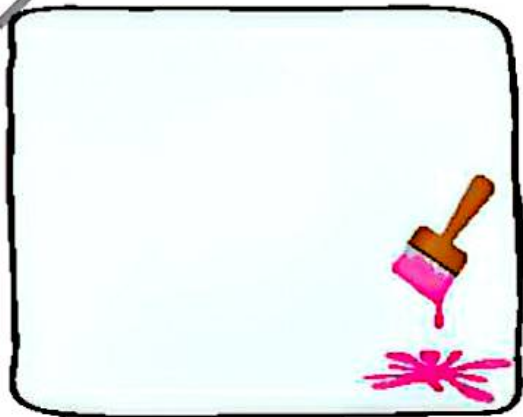
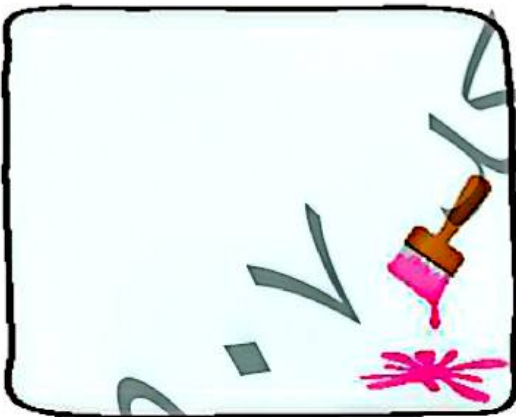
چهار کلمه پیدا کنید که نشانه‌ی (ز) داشته باشد.

--	--	--	--

متن زیر را با صدای بلند برای بزرگ‌تره‌هایتان بخوانید و سپس نقاشی آن را در کادر زیرش رسم کنید.

- الف) یک ساختمان قهوه‌ای رنگ در جنگل وجود دارد.
- ب) رودخانه‌ای پر آب جلوی ساختمان در جریان است.
- پ) دور رودخانه چمن رویده است و سه قارچ وجود دارد.
- ت) در داخل رودخانه هفت ماهی قرمز شنا می‌کنند.

- الف) دو کوه که یکی بلند و یکی کوتاه است.
- ب) روی کوه‌ها برف نهشته است.
- پ) سمت چپ کوه‌ها خورشید در آسمان است.



- میزان جذب نور توسط رنگ‌ها
- ساخت کلمات ترکیبی
- بخش و صداکشی کلمات
- روان‌خوانی و ترسیم

- جمع
- الگویابی (با محور)
- عدد نویسی (مطابقت شکل، چوب‌خط و عدد)
- لباس متناسب هر فصل (گرما و نور)

- شاخص‌ها
- غلبه خوب
- خوب
- فصل خوب
- نیاز به تلاش بیشتر

