

علوی

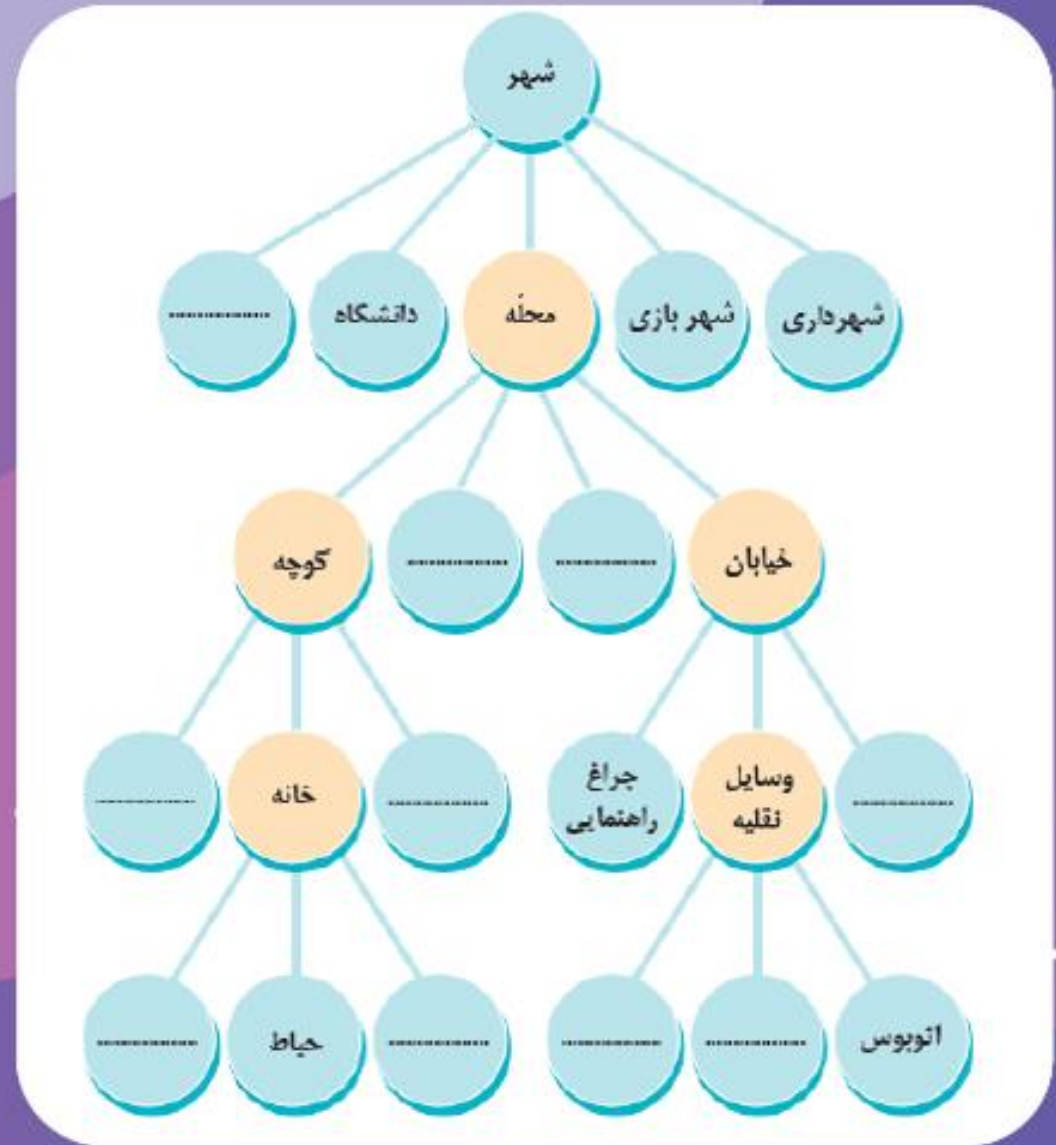
واژه آموزی و پیاموزوبگو درس اول



به این نمودار با دقت نگاه کن و جاهای خالی را با کلمه های مناسب کامل کن.



واژه آموزشی



شهر

پارک

دانشگاه

محله

شهربازی

شهرداری



محلہ

کوچہ

خیابان

بازار

میدان



خیابان

چراغ
راهنمایی

وسایل
نقلیه

پاساژ



کوچه

مغازه

درخت

خانه



وسایل
نقلیه

قطار



اتوبوس



هواپیما



خانه


آشپزخانه


اتاق خواب

حیاط



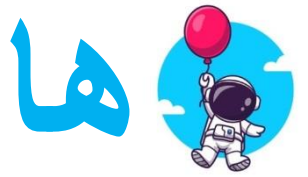
ان 

ها 

ات 

پسوند: بعد از واژه می آید .

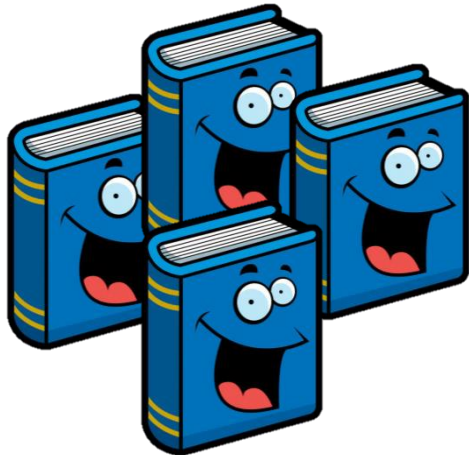
پیاموز و بیگو 



بچه + ها ← بچه ها ، یعنی چند بچه



کتاب + ها ← کتاب ها ، یعنی چند کتاب





دختر + ان ← دختران ، یعنی چند دختر یا دخترها



درخت + ان ← درختان ، یعنی چند درخت یا درختها



اگر در آخر کلمه (ه ه) باشد و بخواهیم آن کلمه را با ان جمع ببندیم (ه ه) را پدر می داریم:

به جای ان، گان می گذاریم

ستاره + ان ← ستارگان

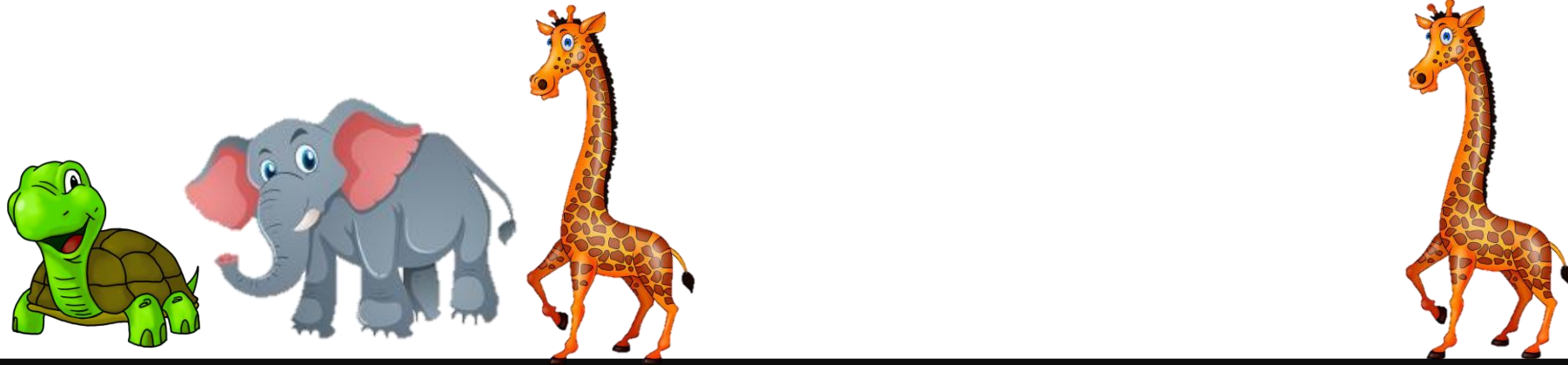
فرشته + ان ← فرشتگان

گرسنه + ان ← گرسنگان





حيوان + آت ← حيوانات ، يعنى چند حيوان



موجود + آت ← موجودات، يعنى چند موجود ، موجودها

كلمه + آت ← كلمات، يعنى چند كلمه ، كلمه ها

جمله + آت ← جملات، يعنى چند جمله ، جمله ها