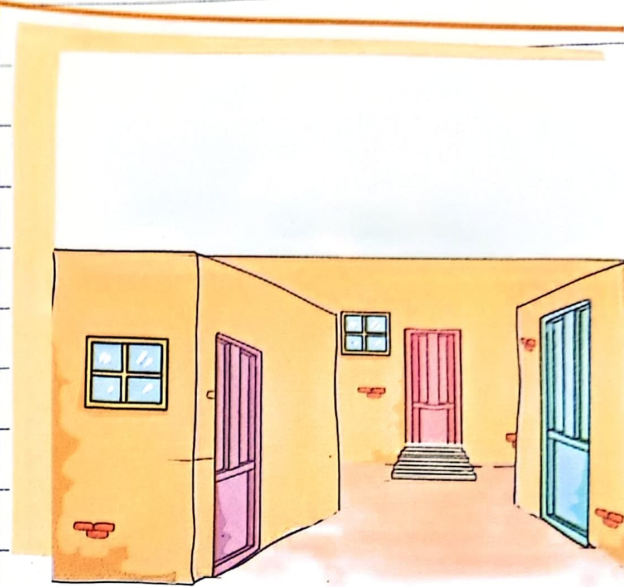


درس اول

«محلّی ما»

آموختنی‌ها

- ۱ مفهوم محلّه
- ۲ نمودار گسترش دایره‌ی واژگان
- ۳ آشنایی با نشانه‌های جمع (ان، ها، ات)
- ۴ تشخیص شکل مفرد کلمات جمع
- ۵ مفهوم بند



جعبه‌ی کلمات

کلمات هم‌معنی

انتها: آخر، پایان
 قنادی: شیرینی‌فروشی
 بازارچه: بازار کوچک
 محلّه: قسمتی از یک شهر یا روستا

بوستان: پارک
 نگران: دلواپس
 ثبت نام: نوشتن اسم، نام‌نویسی

عظمت: بزرگی
 خاص: ویژه
 فیروزه‌ای: به رنگ فیروزه

عادت: آنچه هرگز تکرار رفتار همیشه می‌شود.

کلمات مخالف

ناراحت ≠ خوشحال
 آشنا ≠ ناآشنا
 خارج ≠ داخلی
 تنگ ≠ گشاد

بیرون ≠ درون
 زیبا ≠ زشت
 زیاد ≠ کم
 قبل ≠ بعد

گرم ≠ سرد
 جدید ≠ قدیمی

کلمات هم‌خانواده

تعداد، عدد، عدّه
 عظمت، عظیم، اعظم
 معرفی، تعریف، معرف
 مشکل، اشکال، شکل
 قبلاً، قبلی، قبل

ثبت، ثابت
 نظر، ناظر، نظارت
 غذا، تغذیه
 مسجد، سجده، سجاده
 سلام، سلامت، سالم

