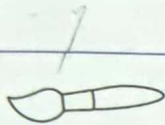
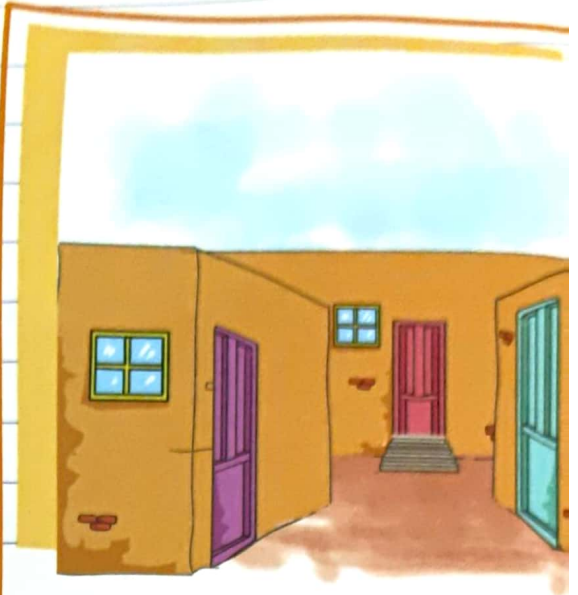


درس اول

«محلّهی ما»

آموختنی‌ها

- ۱ مفهوم محلّه
- ۲ نمودار گسترش دایره‌ی واژگان
- ۳ آشنایی با نشانه‌های جمع (ان، ها، ات)
- ۴ تشخیص شکل مفرد کلمات جمع
- ۵ مفهوم بند



جعبه‌ی کلمات

کلمات هم‌معنی

- | | | |
|--------------------------------|-------------------------------------|------------------------------------|
| عظمت: بزرگی | بوستان: پارک | انتها: آخر، پایان |
| خاص: با ارزش | نگران: دلوپس | قنادی: شیرینی‌فروشی |
| فیروزه‌ای: به رنگ فیروزه | ثبت نام: نوشتن اسم، نام‌نویسی | بازارچه: بازار کوچک |
| | عادت: رفتار همیشگی | محلّه: قسمتی از شهر یا روستا |

کلمات مخالف

- | | | |
|--------------------|--------------------|-----------------------|
| گرم ≠ سرد | بیرون ≠ درون | ناراحت ≠ خوشحال |
| جدید ≠ قدیمی | زیبا ≠ زشت | آشنا ≠ غریب |
| | زیاد ≠ کم | خارج ≠ داخل |
| | قبل ≠ بعد | تنگ ≠ گشاد |

کلمات هم‌خانواده

- | | |
|-------------------------|--------------------------|
| ثبت، ثابت | تعداد، عدد، عدّه |
| نظر، ناظر، نظارت | عظمت، عظیم، اعظم |
| غذا، تغذیه | معرفی، تعریف، معرف |
| مسجد، سجده، سجاده | مشکل، اشکال، شکل |
| سلام، سلامت، سالم | قبلاً، قبلی، قبل |