

دریا

دریا آبی بی کران بود. موج‌ها آرام و قرار نداشتند. ماهی‌های کوچک در میان موج‌های خروشان به این سو و آن سو می‌رفتند. خرچنگ‌های رنگارنگ بی‌خبر از شن‌ها سر از آب بیرون می‌آوردند. دریا، یاد آور وسعت زندگی بی‌پایان است. دریا یعنی هزاران شور و شوق؛ دریا یعنی سخاوت و بخشش؛ دریا نشانه‌ای از وجود خداوند و لطف و رحمت بی‌شمار اوست.

بخوان و بدان

از ترکیب بعضی اعضای بدن با «ه»، کلمات جدید درست می‌شود.

مثال:

دست + ه = دسته گردن + ه = گردنه چشم + ه = چشمه

گلهی شاعران و نویسندگان برای زیباتر شدن سخن، چیزی را به چیز دیگری تشبیه می‌کنند.

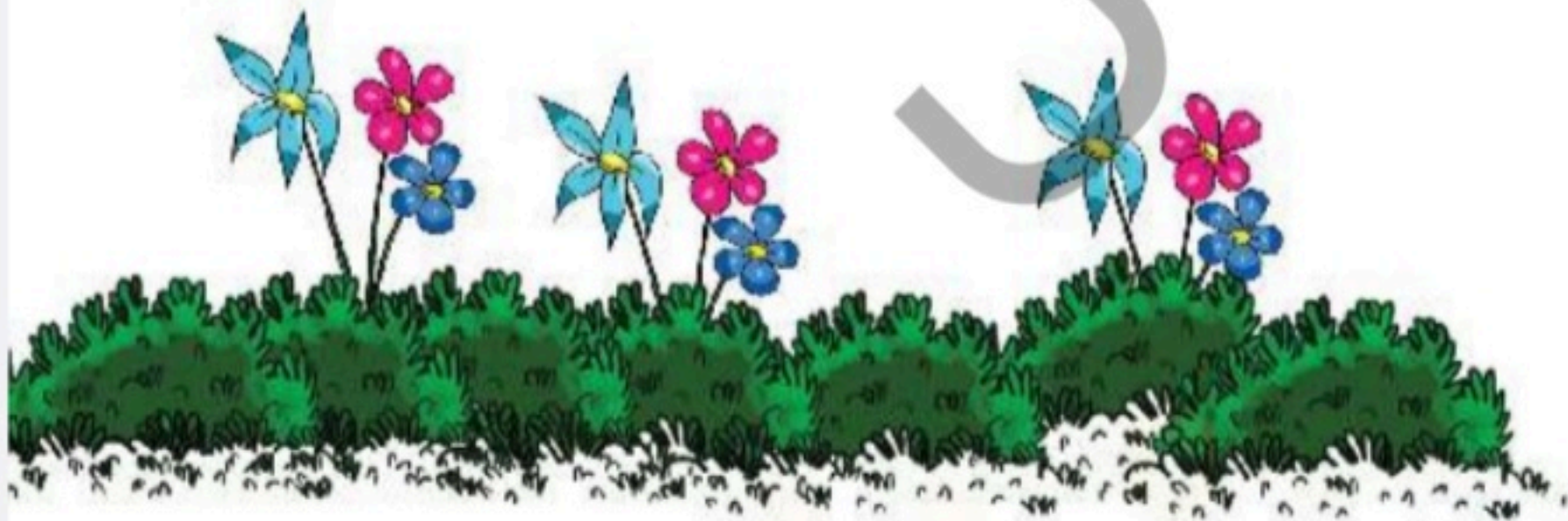
مثال: مادر مانند گل زیبا است ← مادر، به گل تشبیه شده است.

مثال: برق چون شمشیر بزان پاره می‌کرد ابرها را (چون = مانند)

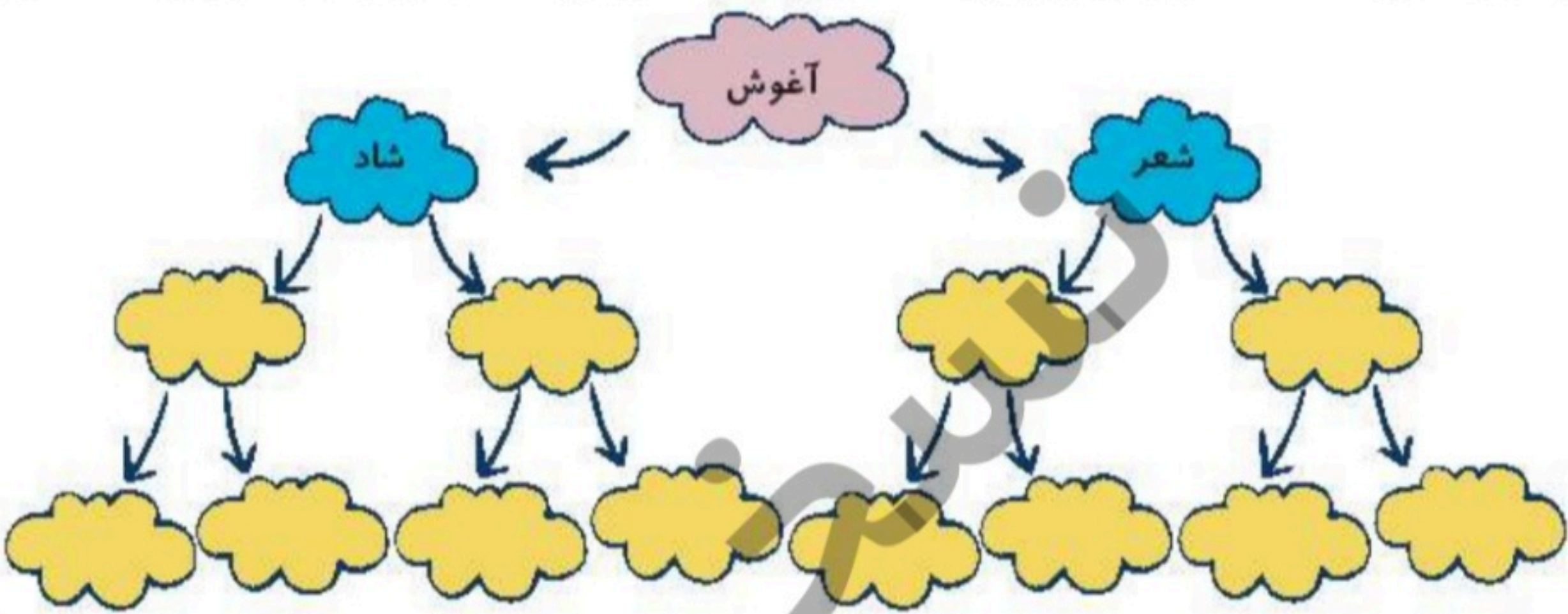
← برق به شمشیر بزان تشبیه شد.

جملات یک بند در تکمیل و توضیح جمله‌ی اصلی بند هستند و در ادامه‌ی آن می‌آیند.

نکته



با آخر کلمه‌ی داده شده کلمه‌ی جدید بنویس و مانند نمونه ادامه بده. در صورت امکان از واژه‌های شعر زیر استفاده کن.



پرستوهای دریایی
که خیلی عاشق موجند
نشسته گاه بر ساحل
و گاهی نیز در اوجند
☆☆☆

تو ای دریا برای ما
بخوان شعر قشنگت را
به روی ماسه جاری کن
صدای رنگ رنگت را

صدای موجت ای دریا
برایم شعر زیبایی است
پر از راز و پر از لذت
همانند معاینی است
☆☆☆

صدف می‌ریزی از خوبی
به روی ساحلت هر روز
و بوی تازه می‌گیری
از این خوبی، دلت هر روز
☆☆☆

در آغوش تو ماهی‌ها
تمام لحظه‌ها شادند
به زیر آب و روی آب
برای تو چه بی‌تابند
☆☆☆



تمرین

۱ کلمات هم خانواده را به هم وصل کن .

- | | |
|-------|-------|
| روشن | مدارس |
| موج | کلمه |
| حس | مواج |
| مثال | احساس |
| کلمات | مثل |
| درس | |

۲ درستی و نادرستی جملات زیر را مشخص کرده و در صورت نادرستی، درست آنها را بنویس .

الف: رنگ کبود، آبی متمایل به سبز است.

ب: ساحل به کناره‌ی رود یا دریا می‌گویند.

پ: در شعر دریا، آب به آینه تشبیه شده است.

ت: شعر دریا سروده‌ی ناصر کشاورز است.

۳ با حروف به هم ریخته کلماتی بساز که در متن درس باشد.



۴ کدام یک از کلمات زیر با ده، کلمه‌ی جدیدی می‌سازد؟ آنها را رنگ کن.

