

جمله‌ی اصلی بند زیر نوشته شده است. با دقت به این جمله بند را با توانایی و مهارت چشمگیر خود ادامه بده و کامل کن.

همه‌ی انسان‌های دنیا درگیر کار بودند که ناگهان ویروسی کل دنیا را در بر گرفت.

Blank writing area with horizontal lines for completing the sentence.

با توجه به سؤالات داده شده پاسخ صحیح را انتخاب کن.

الف: در جمله‌ی زیر، چه چیزی به چه چیز دیگری تشبیه شده است؟

ماه هم چون چراغ تابان در آسمان شب می‌درخشید.

- ۱) ماه به شب      ۲) شب به آسمان      ۳) چراغ به ماه      ۴) ماه به چراغ

ب: شعر یعنی:

۱) کلامی که دارای وزن و آهنگ باشد.

۲) جملاتی که کنار هم می‌آیند و باهم مرتبط هستند.

۳) چیزی را به چیزی شبیه کردن.

۴) داستان کوتاه عبرت‌آموز.

پ: کدام گزینه با بقیه متفاوت است؟

- ۱) اثرنمند      ۲) دانشمند      ۳) کمند      ۴) قانونمند

ت: املاي کدام کلمه درست است؟

- ۱) اکبوت      ۲) غوطه      ۳) سورت      ۴) چراق

ث: کدام جمله مربوط به «زمان حال» است؟

- ۱) وقتم تمام شد.

- ۲) مردم کشور من خوب و صبور هستند.

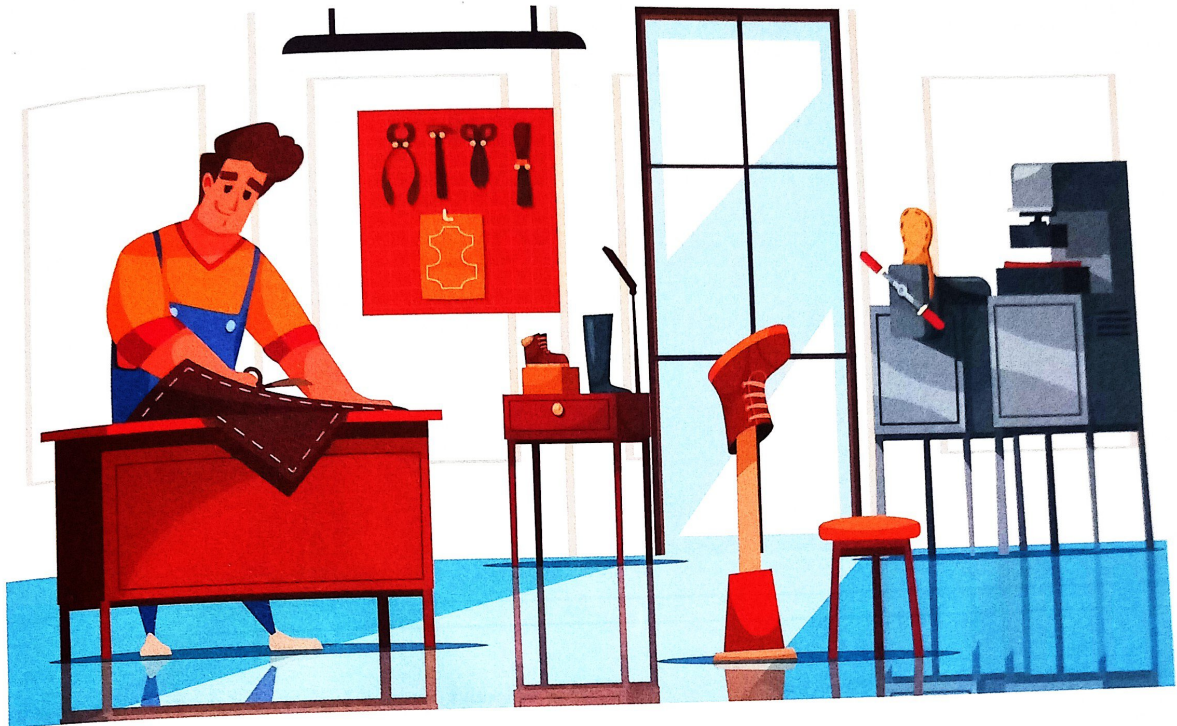
۳) زهرا کارهایش را انجام خواهد داد.

۴) از خون شهیدان لاله روید.

## خوانش و پردازش

متن زیر را بخوان و به سؤالات پاسخ بده.

۱۳



پیرمردی هر روز در محله پسرکی را با پای برهنه می دید که با توپ پلاستیکی فوتبال بازی می کند. روزی رفت و یک کفش نو برای او خرید و پسرک کفش را پوشید و خوشحال رو به پیرمرد کرد و گفت: «شما خدا هستید؟»

پیرمرد گفت: «نه پسرم این چه حرفی است که می زنی؟»

پسرک گفت: «پس دوست خدا هستید، چون من دیشب از خدا یک کفش خواسته بودم.»

الف: چرا پیرمرد برای پسرک کفش خرید؟

ب: چرا پسرک فکر می کرد که پیرمرد خداست؟

پ: آیا شما هم دوست خدا هستید؟

