

ریاضی

۱) ۵ برابر عددی به علاوه ۳ می‌شود ۴۸. آن عدد چیست؟
 آن عدد ۹ است. $5 \times 9 + 3 = 48 \rightarrow 48 - 3 = 45$
 $45 \div 5 = 9$

۲) ۴ برابر شعاع دایره‌ای ۱۶ سانتی‌متر است. قطر دایره چند سانتی‌متر است؟
 شعاع متر = ۸ ... قطر دایره = ۱۶
 $16 \div 4 = 4$

۳) نام سه وسیله‌ی استوانه‌ای شکل را بنویسید.
 لیوان - بطری آب - قاپلم

۴) مسئله‌های زیر را با استفاده از راهبرد حدس و آزمایش حل کنید.
 الف) عددی را نصف کردیم سپس حاصل را با ۴ جمع کردیم و جواب ۱۲ شد. آن عدد کدام است؟
 آن عدد ۱۲ است. $12 - 4 = 8$
 $8 \times 2 = 16$

ب) اندازه‌ی محیط یک مستطیل ۱۲ سانتی‌متر است. اگر عرض مستطیل نصف طول آن باشد، اندازه‌ی عرض آن چقدر است؟
 عرض = ۲ ... طول = ۴
 $2 \times 2 = 4$
 $2 \times 4 = 8$
 $2 + 4 = 6$
 $6 \times 2 = 12$

پ) عددی را بر ۸ تقسیم کردیم و حاصل را در خودش ضرب کردیم پاسخ ۹ شد. عدد مورد نظر چند است؟
 آن عدد ۳ است. $3 \times 3 = 9$
 $9 \div 8 = 1 \text{ باقیمانده } 1$
 $14 \div 8 = 1 \text{ باقیمانده } 6$
 $24 \div 8 = 3$

۵) مهرداد می‌خواهد برای تولد برادرش یک کلاه رنگارنگ درست کند. او با برش زدن کدام‌یک از اشکال زیر می‌تواند کلاه را بسازد؟

علوم

۱) تصویر یک ماهی را بکشید و پولک، دم و باله‌های آن را مشخص کنید.


۲) جاهای خالی را با کلمات مناسب کامل کنید.
 الف) ماهی‌ها ... دارند و از هادی درون آب تنفس می‌کنند.
 ب) ... بودن روی بدن ماهی به حرکت آن کمک می‌کند.
 ۳) من چیستم؟
 الف) خیلی کوچکم، اما اگر در خاک بیفتم و آب کافی به من برسد می‌توانم گیاه جدیدی بسازم. ...
 ب) بخشی از گل زعفران هستم که مرا از گل جدا می‌کند و بسیار قیچی هستم. ...
 پ) قسمتی از گیاه هستم که به کارخانه‌ی غذاسازی معروفم. ...
 ت) گیاهی با برگ‌های سوزنی هستم که مخروط دارم و همیشه سبزیم. ...
 ۴) با توجه به تعداد گلبرگ‌ها، برگ و ریشی هر گل را بکشید.


فارسی

۱ ماهی را به تنگ برسانید. حرف‌هایی را رنگ بزنید که با استفاده از آن جمله‌ی «دریای آبی زیباست» ساخته شود.



م	ج	ه	ی	گ	ل	م	ن	و	ه	ی
د	ر	ی	ا	ی	ش	ی	ب	ل	س	
ز	ه	ا	ی	آ	ب	ی	ز	ی	س	ت
د	ل	ه	ا	م	ا	ی	ب	ا	ت	

۲ با استفاده از کلمه‌های «پایه (زیانم) گوشه و دسته» متن زیر را کامل کنید. (یک کلمه اضافه است.)
 زیانم از پایه است. گوشه و دسته در آن است. یک کلمه اضافه است.
 اتاق تاریک بود. دستم به صندلی خورد و روی زمین افتاد و یک دستگیره داشت. ناگهان کسی وارد اتاق شد. مادرم سر و صدای شنیده بود و به اتاق آمده بود. پایش به میز گیر کرد و به زمین افتاد. مرا که در گوشه نشسته بودم و از ترس می‌لرزیدم، با خود برد.

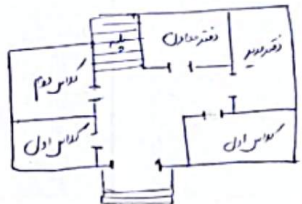
۳ مانند نمونه شباهت‌ها را پیدا کنید و بنویسید.
 چشم خورشیدی درخشان است. یعنی چشم او مثل خورشید می‌درخشد.
 صورت مادرم گلی سرخ و زیباست. یعنی صورت مادرم مثل گل سرخ است.
 دندان‌های مریم مرواریدهایی سفید است. یعنی دندان‌های مریم مثل مروارید سفید و درخشان است.

مطالعات اجتماعی

۱ برای هر مکان نماد مرتبطی به دلخواه خود بکشید.

- کتابخانه
- سازخانه
- آزمایشگاه
- اتاق بهداشت

۲ نقشه‌ی ساده‌ای از یکی از طبقات مدرسه خود رسم کنید. (سعی کنید اصلی‌ترین طبقه را در نظر بگیرید.)



۳ با توجه به کلمات زیر جاهای خالی را کامل کنید.

- دروشگاه - علاقه‌هایی - احترام به دیگران - مفید - سلامتی - مقرراتی
- الف) برای استفاده از نقشه در کنار آن برای راهنمایی باید علامت‌هایی وجود داشته باشد.
- ب) معمولاً هر مدرسه در کنار حیاط یک درخت دارد.
- پ) مدرسه هم مانند خانه مقرراتی دارد.
- ت) رعایت بعضی از مقررات در مدرسه موجب حفظ بهداشت ما می‌شود و بعضی مقررات را برای احترام رعایت می‌کنیم.

حدیث‌های آسان - قرآن

۱ محل دفن امام محمد باقر (ع) در کنار امام رضا (ع) در قبرستان بقیع می‌باشد.

۲ لقب امام پنجم چیست؟ و تحقیق کنید که چرا به ایشان این لقب را داده‌اند؟
 لقب امام پنجم «مجتهد» است. چون در آن زمان علمای دینی بسیار کم بودند و او را «مجتهد» می‌نامیدند.
 دلیل بر باقرالکاسم معروف شدنش اینست که او در آن زمان در کربلا زندگی می‌کرد و مردم به او «مجتهد» می‌گفتند.

ریاضی که فصل ۷ جدول داده‌ها، نمودارهای آماری و احتمال مطالعات اجتماعی که درس ۳۰: خانه شما کجاست؟ علوم که درس ۱۲ و ۱۳: هر کدام جای خود (۱) و (۲) هدیه‌های آسمان که درس ۱۷: خواب شیرین فارسی که درس ۱۵ و ۱۶: دریا - اگر جنگل نباشد. قرآن که انس با قرآن کریم (۱۳)

ریاضی

۱ در یک کیسه ۷ مهره‌ی آبی و ۵ مهره‌ی قرمز وجود دارد؟

الف) چه کسری از مهره‌ها آبی هستند؟ $\frac{7}{12}$

ب) چه کسری از مهره‌ها قرمز هستند؟ $\frac{5}{12}$

پ) احتمال بیرون آمدن کدام رنگ با چشم بسته بیشتر است؟ آبی چون از قرمز بیشتر است.

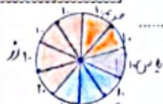
۲ جدول زیر مربوط به داده‌های یک گل‌فروشی می‌باشد. صاحب مغازه تعداد گل‌هایی را که در یک هفته فروخته است را در این جدول یادداشت کرده است.

الف) چه کسری از گل‌های فروخته شده مریم می‌باشد؟ $\frac{20}{100}$

ب) کدام گل‌ها بیش‌تر فروخته شده‌اند؟ گل رز

پ) نمودار دایره‌ای داده‌های این مسئله را رسم کنید.

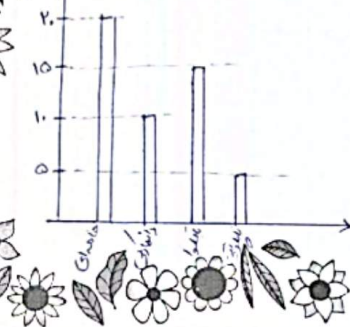
نوع گل	مریم	یاس	ارکیده	رز
تعداد	۲۰	۱۰	۳۰	۴۰



۳ در کدام کیسه احتمال خارج شدن رنگ قرمز بیشتر است؟ دلیل انتخاب خود را بنویسید.

در هر کیسه که تعداد قرمزها از بقیه رنگ‌ها بیشتر باشد احتمال خارج شدن آن رنگ بیشتر است.

۴ تعداد شیرینی‌های یک شیرینی‌فروشی به صورت زیر می‌باشد. برای مقایسه‌ی تعداد شیرینی‌ها شما چه نموداری را پیشنهاد می‌کنید؟ آن را رسم کنید. نمودار ستونی



نوع شیرینی	تعداد
خامه‌ای	۲۰
دانمارکی	۱۰
باقلوا	۱۵
ناپلونی	۵

۵ جواب درست را با مشخص کنید.

جمله	به طور حتم اتفاق می‌افتد	احتمال دارد اتفاق بیفتد	به طور حتم اتفاق نمی‌افتد
۱) به دنیا آمدن یک انسان با ۷ پا	<input checked="" type="checkbox"/>	<input type="checkbox"/>	<input type="checkbox"/>
۲) اگر شب دیر بخوابیم صبح دیر بیدار می‌شویم.	<input type="checkbox"/>	<input checked="" type="checkbox"/>	<input type="checkbox"/>
۳) اگر باران بارد زمین خیس می‌شود.	<input type="checkbox"/>	<input type="checkbox"/>	<input checked="" type="checkbox"/>
۴) در شب هوا روشن باشد.	<input checked="" type="checkbox"/>	<input type="checkbox"/>	<input type="checkbox"/>
۵) فردا خورشید طلوع نکند.	<input checked="" type="checkbox"/>	<input type="checkbox"/>	<input type="checkbox"/>

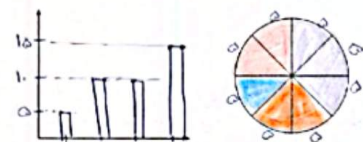
۶ جدول زیر تعداد درختان باغ پدر بزرگ سحر را نشان می‌دهد. با توجه به آن نمودارها را کامل کنید.

درخت	سیب	گلابی	گیلاس	انار
تعداد	۱۵	۱۰	۱۰	۵

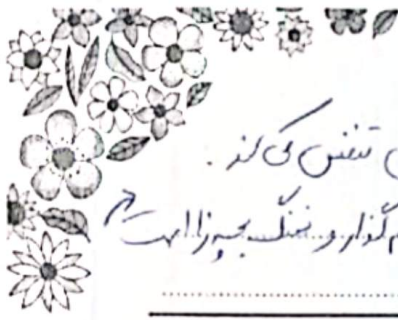
$$15 + 10 + 10 + 5 = 40$$

$$40 \div 8 = 5$$

با توجه به نموداری که رسم کردید کدام درخت‌ها به صورت مساوی در باغ وجود دارد؟ گلابی و گیلاس



علوم



۳ تفاوت‌ها و شباهت‌های کوسه و نهنگ را بیان کنید.

تفاوت: کوسه جزو دسته‌ی ماهی‌ها و نهنگ فیما بگذار است. کوسه تخم‌گذار و نهنگ بچه‌زا است.
شباهت: هر دو دانه‌دار هستند و در آب زندگی می‌کنند و باله دارند.

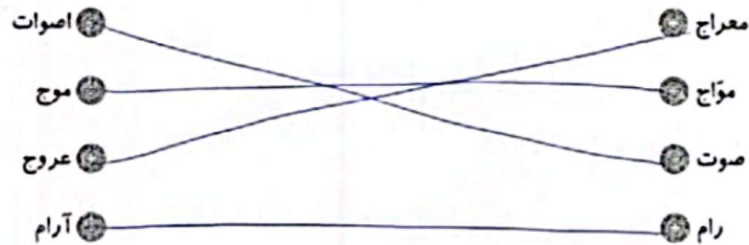


۴ پولک دو جانور زیر با هم چه فرقی دارد؟ چرا؟

پولک: پولک‌های بدن ماهی لیز و لغزنده است و با هم می‌سوزد تا مانع از حرکت کند. ولی پولک گاو بدن عمار بسیار سفت و زبر است.

فارسی

۱ کلمات هم‌خانواده را به هم وصل کنید.



۲ از میان کلمات زیر، کلمات غلط را پیدا کنید و صحیح آن را بنویسید.

قوظه، مثل، عقیق، ذلال، ساحل، ماصه،

عوظه، افق، زلال، ماصه

۳ کلمات زیر را به ترتیب حروف الفبا مرتب کنید.

ذغوظه - افق - صورت - موج - مهربان - دل‌گشا - ساحل



مطالعات اجتماعی

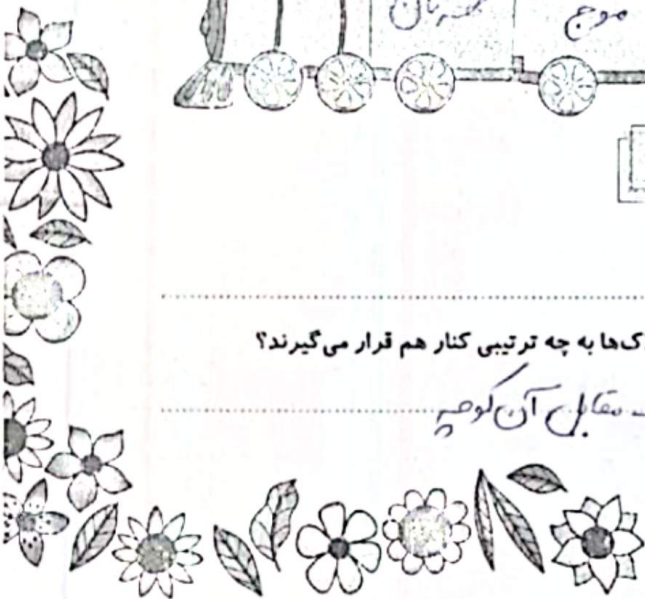
۱ الف) کدام نهاد برای خانه‌ها نشانی تعیین می‌کند؟

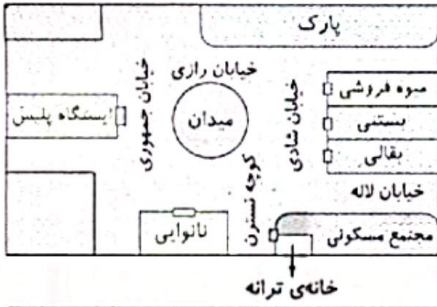
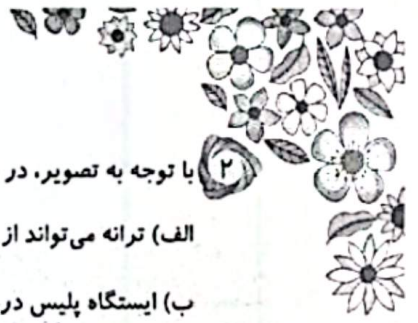
پست‌داری

ب) آیا تا به حال به پلاک‌های کوچه یا خیابان خود دقت کرده‌اید؟ این پلاک‌ها به چه ترتیبی کنار هم قرار می‌گیرند؟

بله، اعداد زوج در یک طرف و اعداد فرد در طرف مقابل آن کوچه

۳





۲) با توجه به تصویر، در جاهای خالی کلمه‌های مناسب بنویسید.

الف) ترانه می‌تواند از مسیر ... کوچه نسترن ... به میوه فروشی برود.

ب) ایستگاه پلیس در خیابان جمهوری ... قرار دارد.

پ) نانوايي در کنار کوچه‌ی ... نسترن ... قرار دارد.

ت) بقالی در تقاطع خیابان لانه ... و خیابان شادی قرار دارد.

۳) الف) کدام گزینه نشانی دقیق خانه را نشان می‌دهد؟

۱) نام شهر - نام محله - شماره‌ی خانه

۲) نام شهر - نام محله - نام خیابان - نام کوچه - پلاک

۳) نام خیابان - نام کوچه - شماره‌ی خانه

۴) نام محله - نام کوچه - پلاک

ب) علت گم شدن یک فرد چه چیزی می‌تواند باشد؟ هنگام گم شدن به چه کسی مراجعه می‌کنیم؟

۱) نبودن بزرگ‌ترها - پستی

۲) بی‌نظمی - پلیس

۳) نداشتن خانه - مأمور شهرداری

۴) نداشتن آدرس - پلیس

هدیه‌های آسمان - قرآن

۱) با توجه به فرمایش امام صادق (ع)، چند مورد از نشانه‌های مؤمنان را نام ببرید.

..... راست گویی، امانت داری، وفای به عهد (خوش قولی)، دیدار خرد و پند و اندرز، و همه با نیکی و نرمی.

۲) امام جعفر صادق (ع)، فرزند امام محمد باقر ... (ع) است و در قبرستان ... به خاک سپرده شده است.

۳) نام سه نفر از امامان را بنویسید که در قبرستان بقیع دفن شده‌اند.

..... امام جعفر صادق - امام محمد باقر - امام سجاد

	◀ ترتیب حروف الفبا
	◀ آشنایی با آدرس و نشانی
	◀ تشخیص نشانی از روی نقشه
	◀ آشنایی با امام ششم

	◀ جدول داده‌ها و نمودارهای آماری
	◀ احتمال
	◀ شناخت جانوران مهره‌دار (دوزیستان، ماهی‌ها، خزندگان، پستانداران)
	◀ کلمات هم خانواده

شما صحنه‌ها

خیلی خوب
 خوب
 قابل قبول
 نیاز به تلاش بیشتر

