

کتاب کار فارسی  
درس شانزدهم  
(اگر جنگل نباشد)  
صفحه ی ۱۳۴

آموزگار مریم بهجتی

۵ جدول را حل کن.

ک	ا	ن			
ک	ا	ن			
ک	ا	ن			
	ک	ا	ن		

الف: بعد از خوردن شکلات دستنم ..... می شود.

ب: دیشب یک فیلم ..... دیدم.

پ: بازی با آتش ..... است.

ت: دستمالی که برای گردگیری استفاده کردم ..... بود.

۶ معنی کلمات زیر را بنویس.

چشمه

فراهم نهاده

کمین کرده

اکسیژن

حاشیه

روان

۵ جدول را حل کن.

چ	س	ب	ن	ا	ک
ت	ر	س	ن	ا	ک
خ	ط	ر	ن	ا	ک
ن	م	ن	ا	ک	

الف: بعد از خوردن شکلات دستانم **چسبناک** می شود.

ب: دیشب یک فیلم **ترسناک** دیدم.

پ: بازی با آتش **خطرناک** است.

ت: دستمالی که برای گردگیری استفاده کردم **نمناک** بود.

۶ معنی کلمات زیر را بنویس.

چشمه	جایی که آب از زیر زمین بیرون می آید.	فراهم نهاده	آماده کرده	کمین کرده	پنهان شده برای حمله ی ناگهانی
اکسیژن	گازی در هوا که برای زنده ماندن موجودات زنده لازم است.	حاشیه	کناره، گوشه	روان	جاری

۷ چشمات را ببند و خودت را در جنگل تصور کن. چه چیزهایی آنجا می‌بینی؟

A large rectangular area with a light pink background and horizontal dashed lines, intended for writing the student's response to the question above.

۸ در شعر «بهاران»، ترکیباتی که شبیه «بادِ بهاری» هستند را پیدا کن و بنویس.

Four empty rounded rectangular boxes provided for the student to write the identified words from the poem.



## تکلیف

چشمانت را ببند و خودت را در جنگل تصور کن. چه چیزهایی آن جا می بینی؟

۷

Blank writing area with horizontal dotted lines for the student to write their observations.

در شعر «بهاران»، ترکیباتی که شبیه «بادِ بهاری»، هستند را پیدا کن و بنویس.

۸

شاخِ درختان

بهارِ سبز

دستِ نوازش

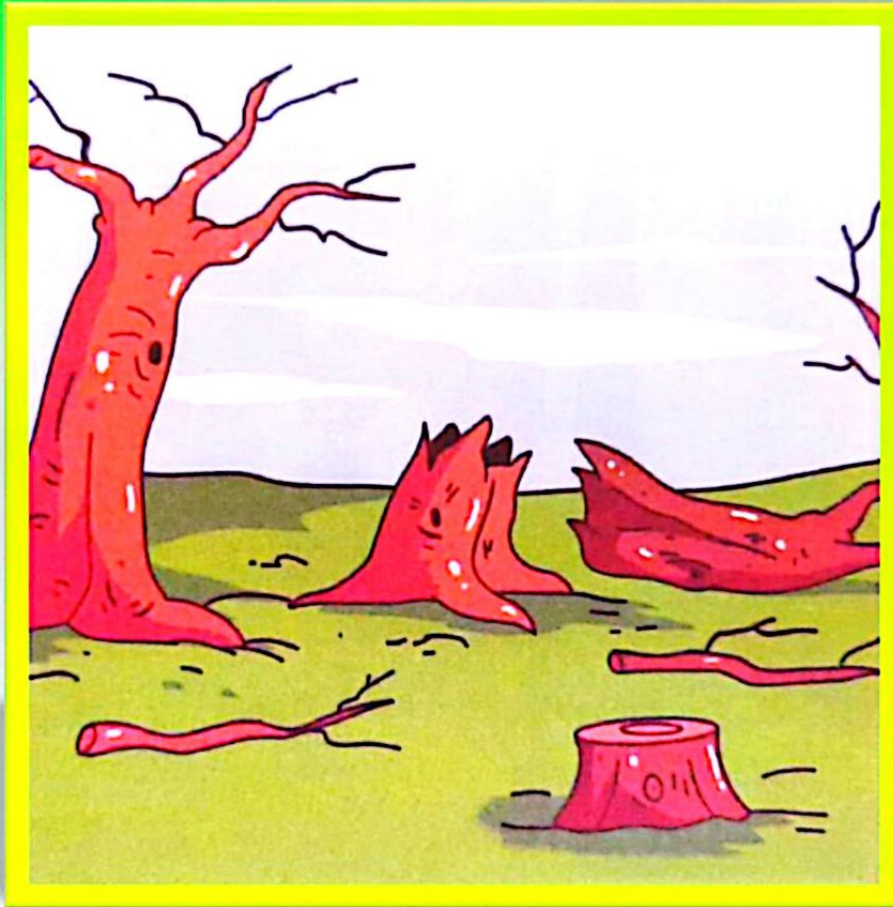
دلِ صحرا



فارسی سوم دبستان

۱۳۴

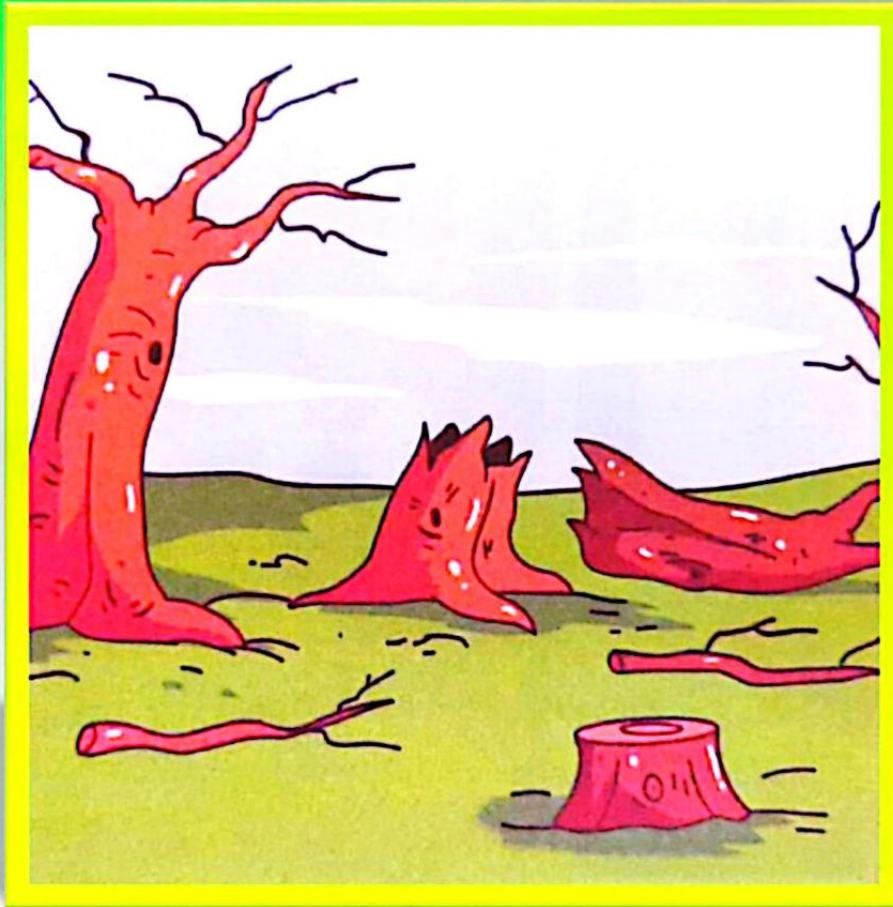




املاى صحيح و  
وارونه ي كلمه ي

ظفح

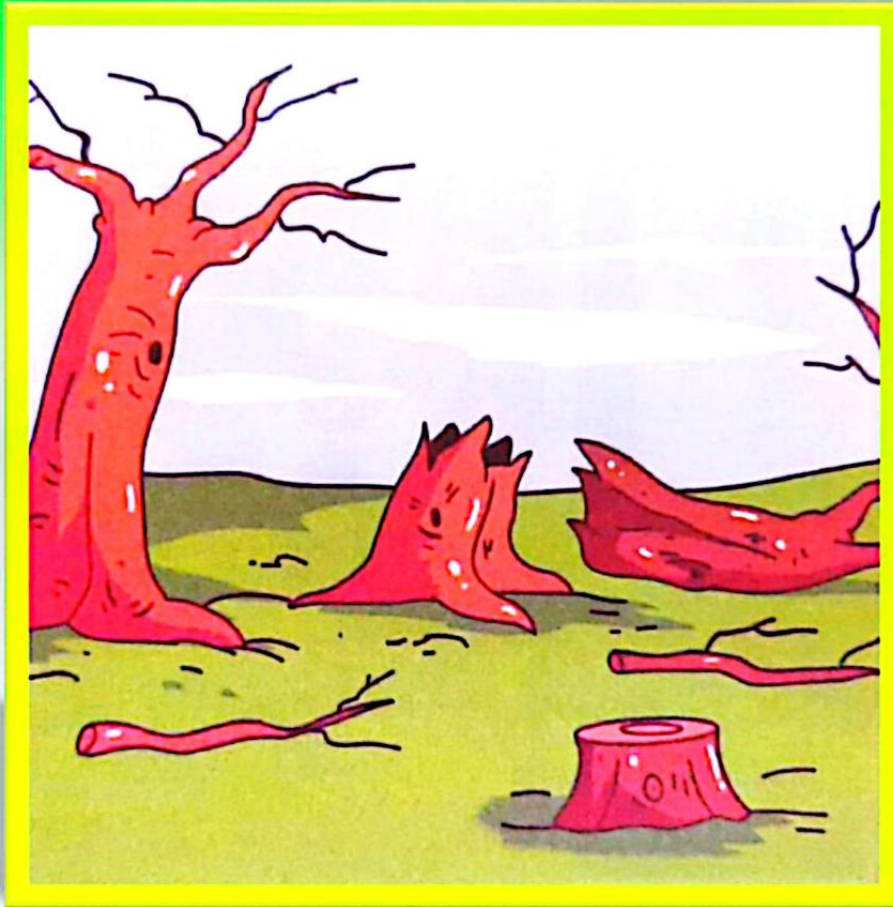
.....=



املاى صحيح و  
وارونه ي كلمه ي

حيرفت

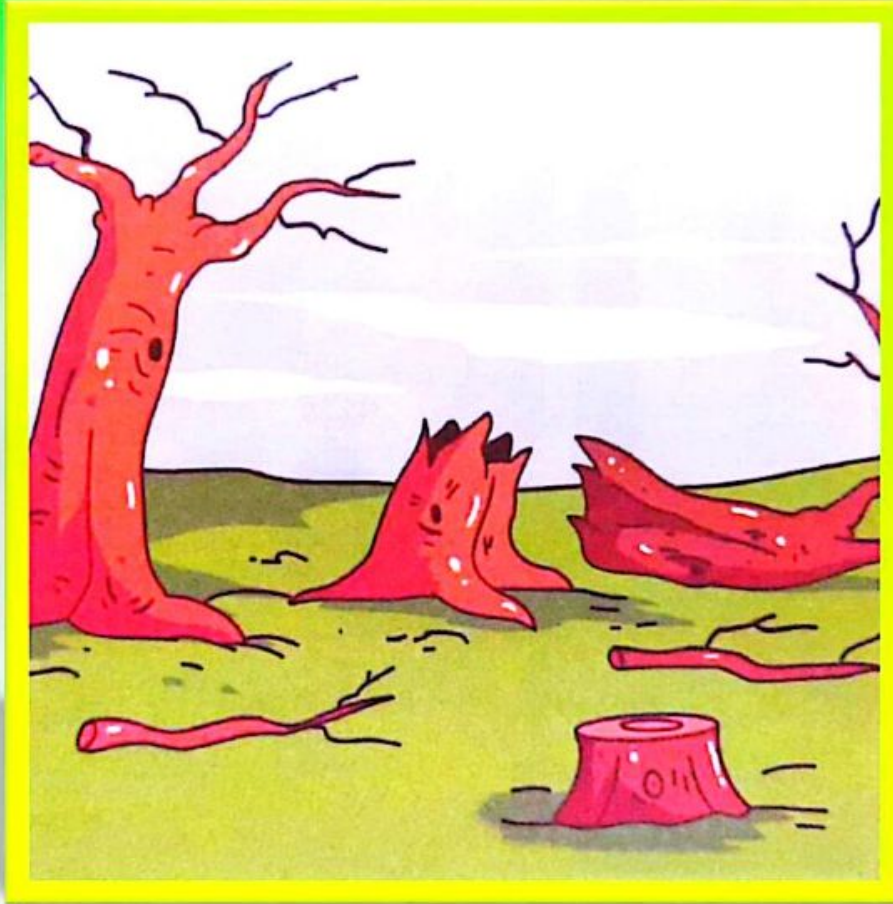
.....=



املاى صحيح و  
وارونه ي كلمه ي

مولعم

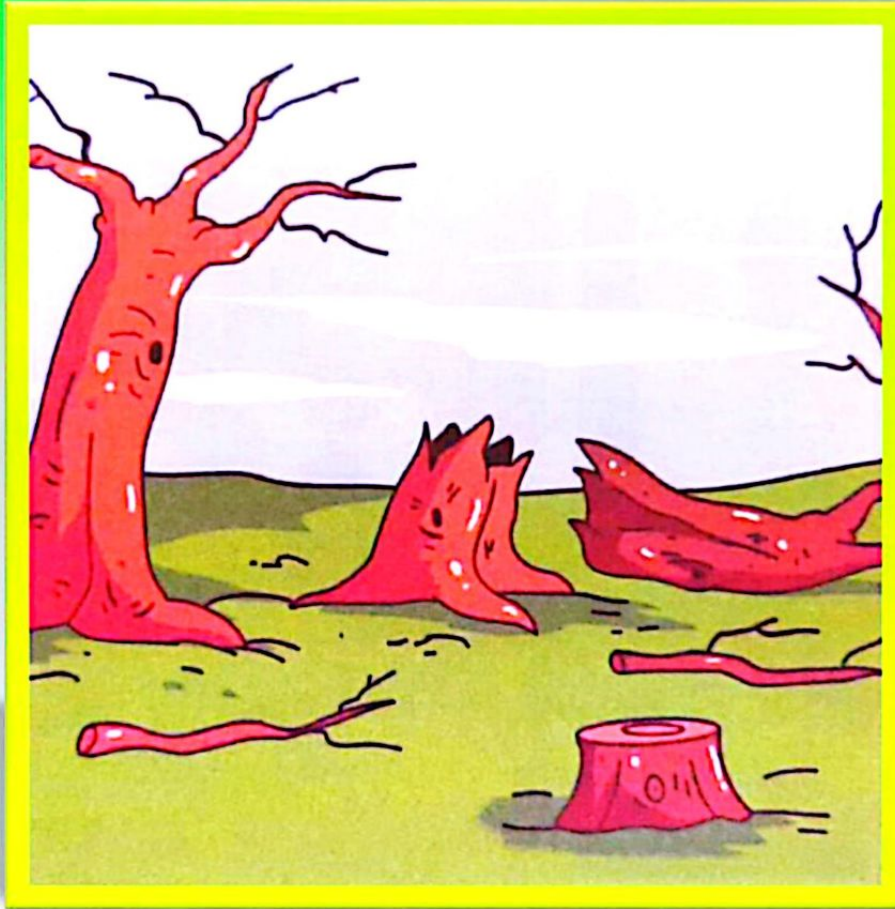
.....=



املای صحیح و  
وارونه ی کلمه ی

نژیسکا

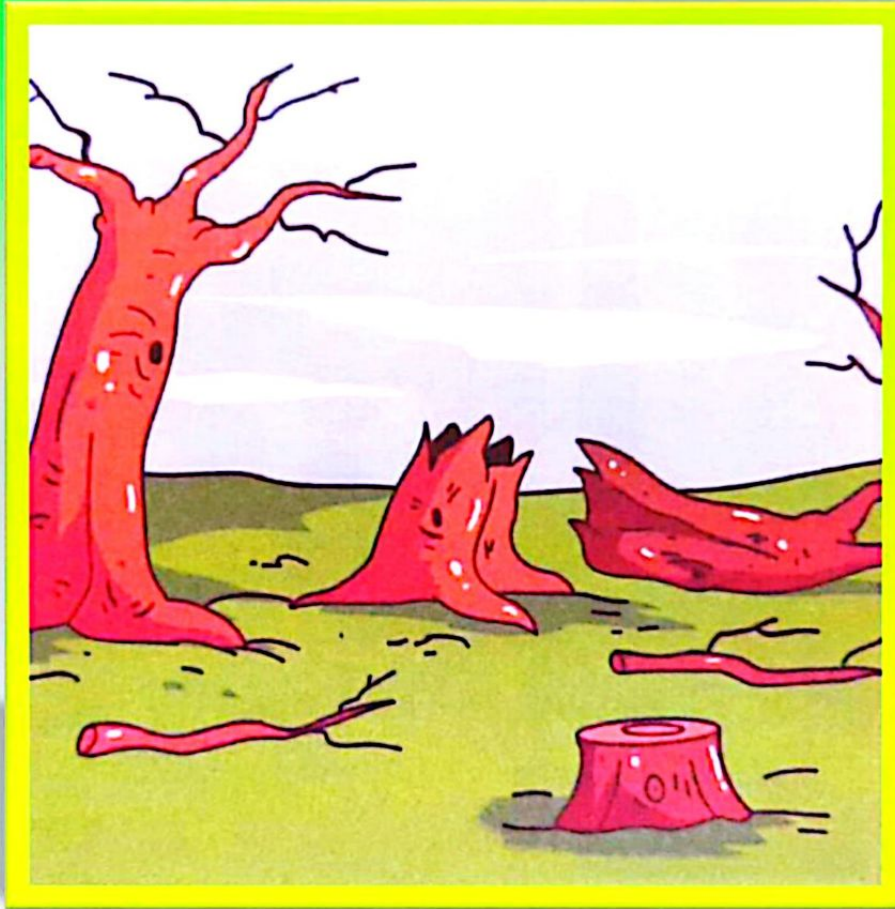
.....=



هم معنی

ویران

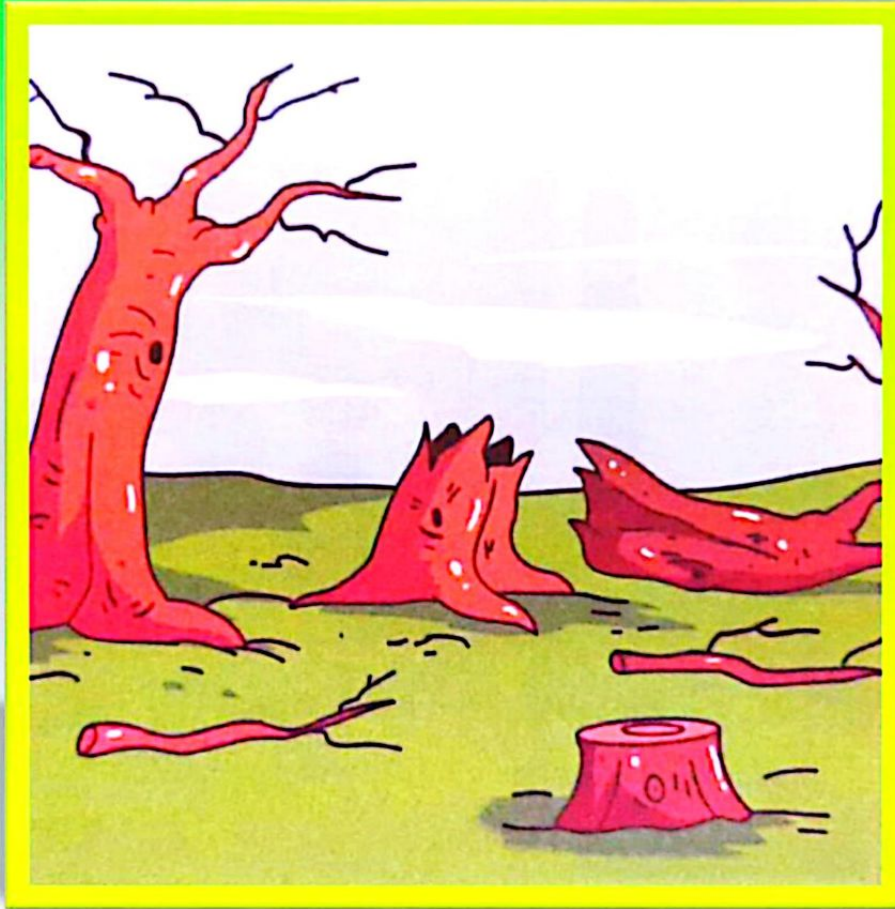
.....=



هم معنی

حاشیہ

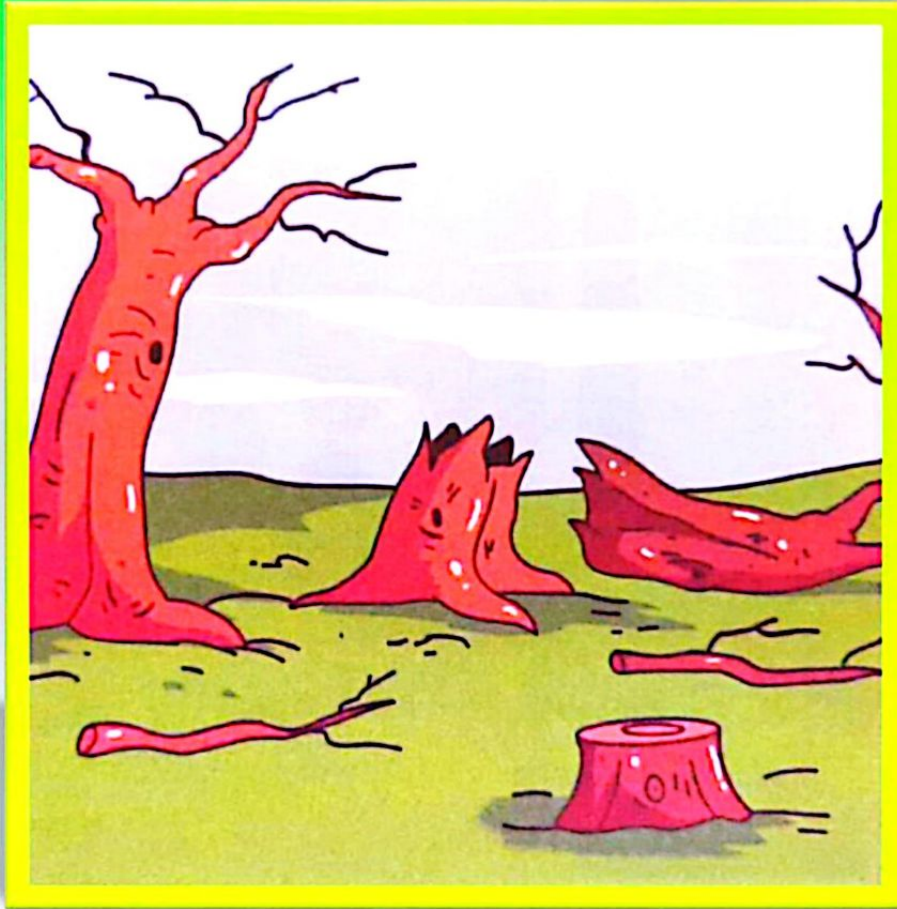
.....=



هم معنی

حفظ

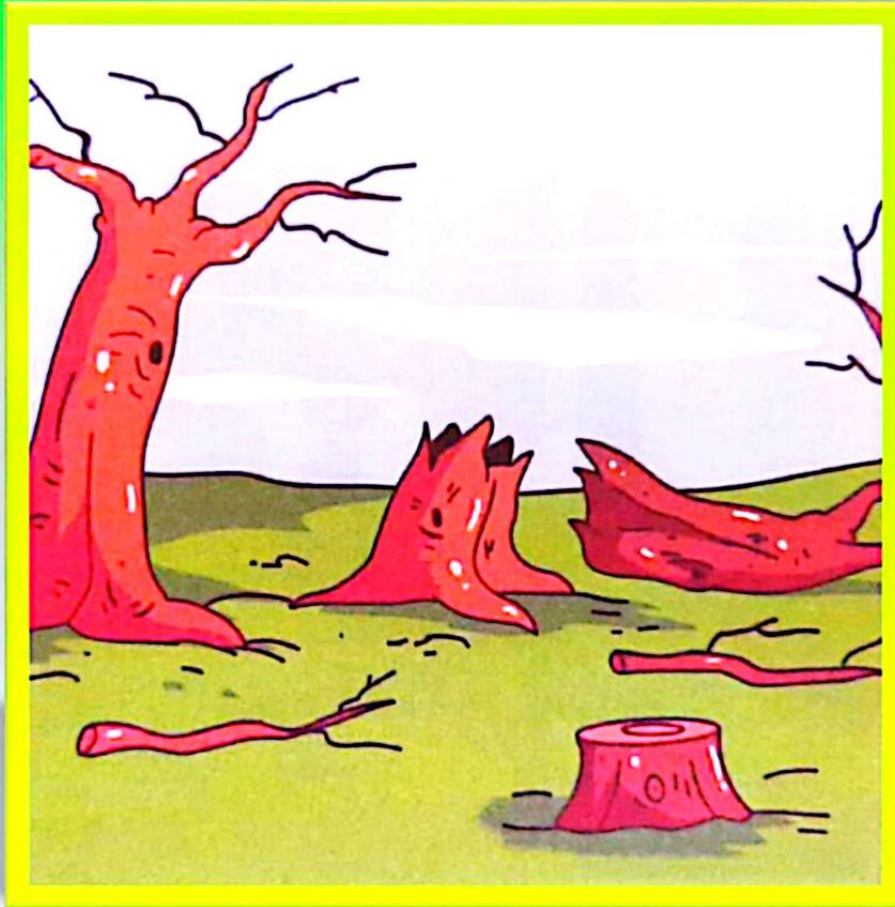
.....=



هم معنی

کمین

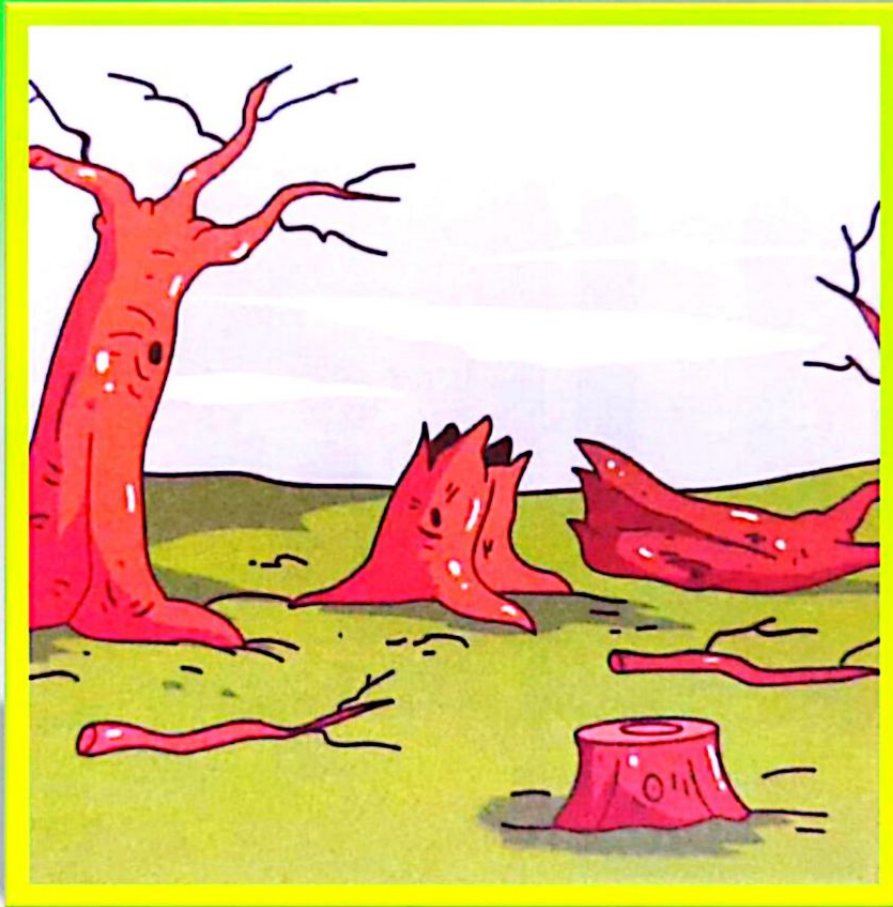
.....=



مخالف

معلوم

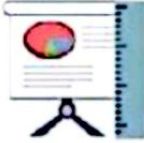
.....=



هم خانواده ی

غرش

.....=

درس شانزدهم 

کلمات هم معنی	
ویران - خراب	کمین کردن - پنهان شدن برای حمله ناگهانی
حاشیه - کناره، گوشه	زوره - صدای بعضی حیوانات
پهناور - وسیع، گسترده	آب تندی - شست و شوی بدن در آب، شنا کردن
حفظ - مراقبت	مراقبت - مواظبت
کرگدن - جانوری خیلی بزرگ با پوست کلفت و یک یا دو شاخ روی پوزه	

کلمات مخالف	
نسیم $\approx$ توفان	آینده $\approx$ گذشته
سکوت $\approx$ فریاد، همهمه	هیچ $\approx$ همه
قلبه $\approx$ سرور	شاید $\approx$ حتماً
ورلن $\approx$ آناد	دور $\approx$ نزدیک
آغاز $\approx$ پایان	حاشیه $\approx$ مرکز، میله
آرام $\approx$ سریع	مشغول $\approx$ بیکار
معاوم $\approx$ مجهول، ناعاوم	زیبا $\approx$ زشت
تند $\approx$ آهسته	

کلمات هم خانواده	

۱. فرزندان

ستاره‌های آسمان

مطالب

دشت

ابر

۲. الف) نادرست ← هم معنی غرش صدای بلند و ترسناک است.

ب) درست

پ) درست

ت) نادرست ← پرستو خیر بهار را می‌آورد.

ث) درست

۳. الف) بهناور

ب) مشغول

پ) حاشیه‌ی - استراحت

ت) حفظ - مراقب

۴. ضرر = سود

گرم = سرد

بالا = پایین

پایان = آغاز

کند = تند

روشن = خاموش

آباد = خراب

درست = نادرست

۵. الف) چسبناک

ب) ترسناک

پ) خطرناک

ت) نمناک

۶. چشمه = جایی که آب از زیر زمین بیرون می‌آید.

اکسیژن = گازی در هوا که برای زنده ماندن موجودات زنده لازم است.

فراهم نهاده = آماده کرده

حاشیه = کناره، گوشه

کمین کرده = پنهان شده برای حمله‌ی ناگهانی

روان = رونده، جاری

۷. به عهده‌ی دانش آموز می‌باشد.

۸. دل صحرا - بهار سبز - دست نوازش - سر شاخ - شاخ درختان

۹. چشمه‌ای جوشان برآمد / شادمان هر جا وزان شد

از بهار سبز و خرم / مزده می‌آرد پرستو

۱۰. الف) پاندا

ب) روباه

پ) میمون

ت) زرافه

ث) گورخر

۱۱. به عهده‌ی دانش آموز می‌باشد.

ب) گزینه «۳»

ب) گزینه «۲»

۱۲. الف) گزینه «۴»

ث) گزینه «۲»

ت) گزینه «۲»

**خوانش و پردازش**

۱. حبر

۲. تا فرش خانه حاکی نشود.

۳. چون دسته‌ی عصا بر زمین بود.

۴. به عهده‌ی دانش آموز می‌باشد.