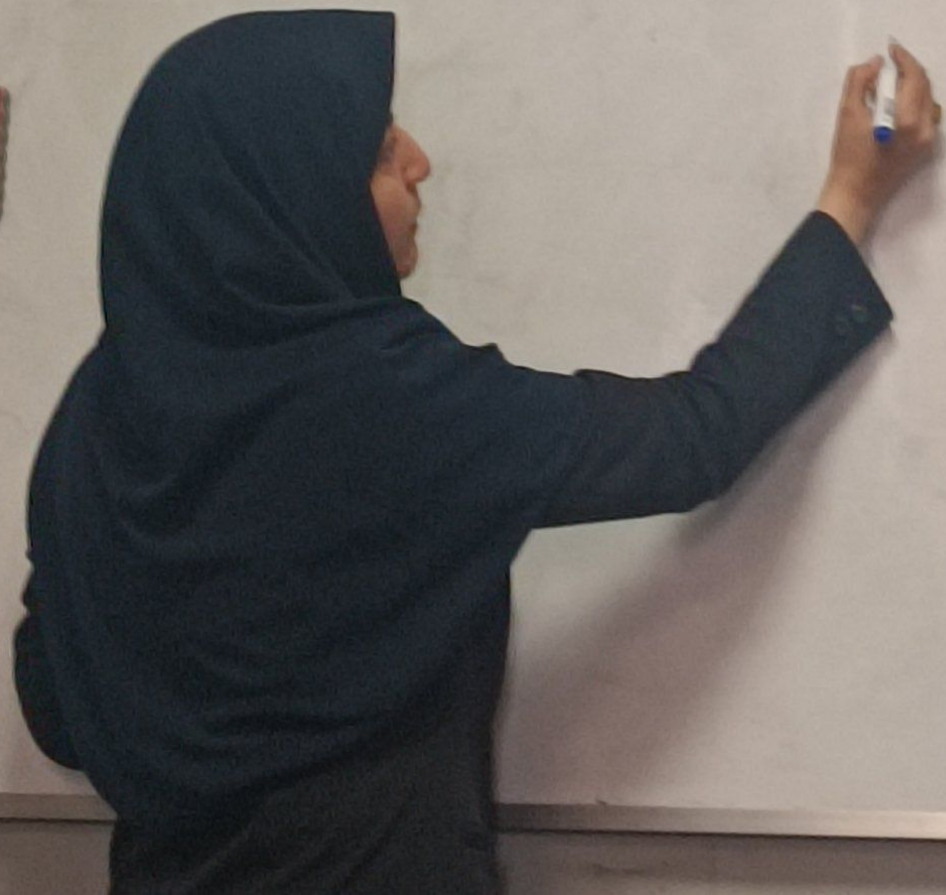


بهارک $\frac{1}{3}$ شکرهای را بر می دارد و واحد شکرهای باقی مانده $\frac{2}{3}$ است.

همه کنند سهند که نیاز دارد.



کار در کلاس

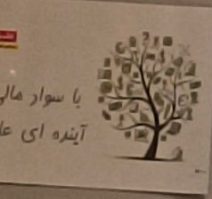
مانند نمونه حاصل هر تقسیم را به دست آورید.

$$\frac{18}{5} \div \frac{6}{5} = \frac{18}{6} = 3$$

$$\frac{9}{4} \div \frac{5}{4} = \frac{9}{5} = 1\frac{4}{5}$$

$$\frac{20}{17} \div \frac{10}{17}$$

$$\frac{5}{4} \div \frac{1}{6} = \frac{5}{1}$$



$$6 \times \frac{3}{5} = \frac{\square}{\square}$$

در $\frac{3}{5}$ چند تا $\frac{1}{5}$ است؟

$$\frac{\square}{\square} \div \frac{3}{5} = \square$$

۲- به کمک رسم شکل حاصل هر تقسیم را به دست آورید.

$$\frac{12}{5} \div \frac{4}{5} =$$

$$\frac{4}{3} \div \frac{2}{3} =$$

$$\frac{3}{3} \div \frac{1}{3} =$$



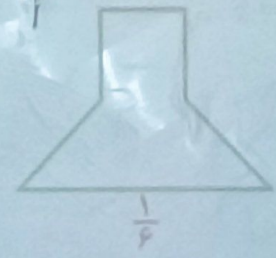
برای هر تقسیم را به دست آورید. **در خلاصه** برابر کافی است صورت دیگر کنیم.

$$\frac{18}{5} \div \frac{6}{5} = \frac{18}{6} = 3$$

$$\frac{20}{17}$$

مانند نمونه

۹- با تقسیم هر شکل به قسمت‌های مساوی، کسر مورد نیاز را نشان دهید.



۱۰- فاصله‌ی دو شهر «آ» و «ب»، ۱۲۰ کیلومتر است. اتومبیلی، $\frac{2}{3}$ فاصله‌ی «آ» تا «ب» را پیمود و توقف کرد. اتومبیل دیگری نصف فاصله‌ی «ب» تا «آ» را پیمود و توقف کرد. فاصله‌ی دو اتومبیل از هم در این حالت چقدر است؟



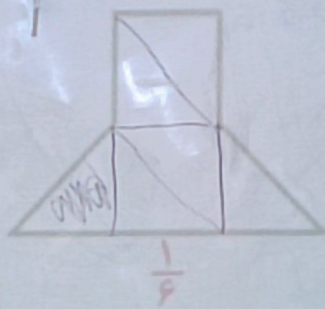
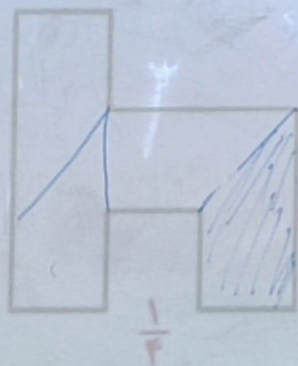
۱۱- اگر شکل روبه‌رو $\frac{4}{9}$ را نشان دهد، واحد را رسم کنید.

معما و سرگرمی

یک مخزن آب ۱۷۱ لیتر گنجایش دارد. این مقدار آب را در سه مخزن «آ»، «ب» و «ج» ریخته‌ایم. حجم



۹- با تقسیم هر شکل به قسمت‌های مساوی، کسر مورد نظر را نشان دهید.



۱۰- فاصله‌ی دو شهر «آ» و «ب» ۱۲ کیلومتر است. اتومبیلی، $\frac{2}{3}$ فاصله‌ی «آ» تا «ب» را پیمود و توقف کرد. اتومبیل تا «ب» فاصله‌ی «ب» تا «آ» را پیمود و توقف کرد. فاصله‌ی دو اتومبیل از هم چقدر است؟



۱۱- اگر شکل روبه‌رو را رسم کنید.

معما و سرگرمی

مقدار آب را در سه مخزن «آ»، «ب» و «ج» ریخته‌ایم. حجم مخزن

بک