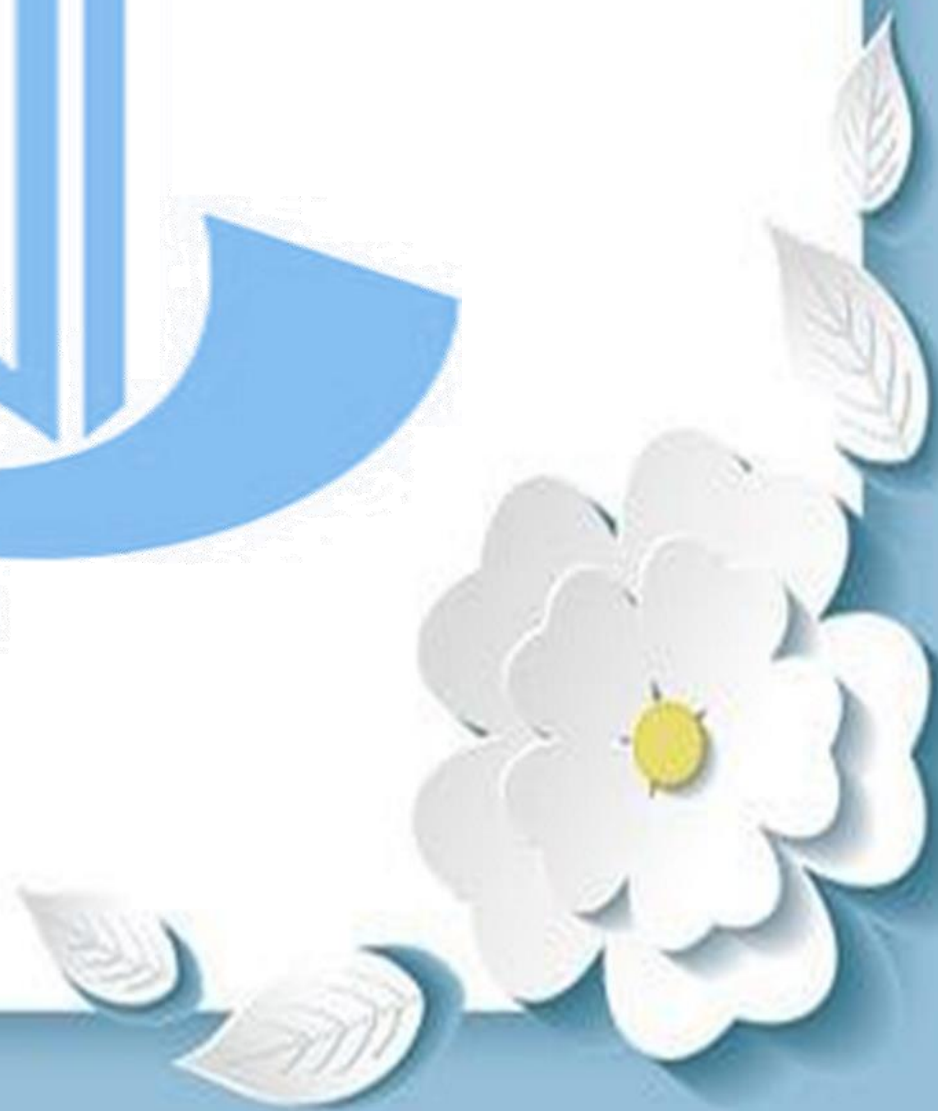


مَجْدُكَ يَا رَبِّ



شماره‌ی

۲۷

ارمغان هفته - پنجم دبستان

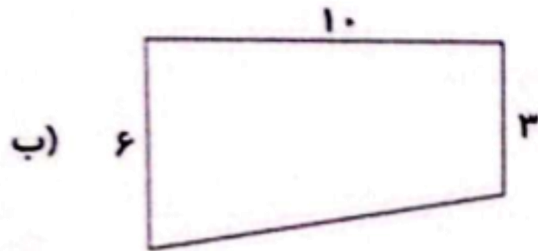
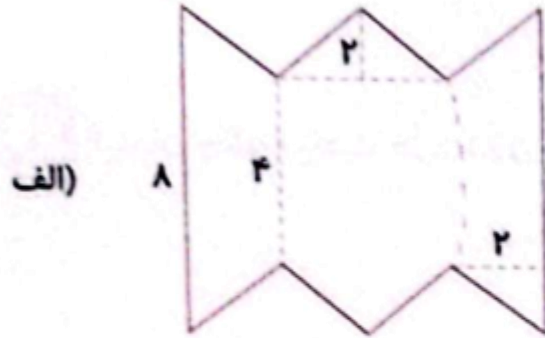
نام و نام خانوادگی: تاریخ: نام آموزگار:

ریاضی < فصل ۶: مساحت لوزی و ذوزنقه
علوم < درس ۱۰: خاک با ارزش
فارسی < درس ۱۵: کاجستان
مطالعات اجتماعی < درس ۱۹: ایرانیان مسلمان حکومت تشکیل می‌دهند.
هدیه‌های آسمان < درس ۱۴: بزرگ مرد تاریخ
قرآن < درس ۱۰: جلسه‌ی سوم و چهارم



ریاضی

قسمت وسط اشکل را مربع در نظر بگیرید.



$$\frac{(3 + 6) \times 10}{2} = 45$$

$$\frac{(8 + 4) \times 2}{2} = 12$$

$$2 \times 12 = 24$$

$$\frac{2 \times 4}{2} = 4$$

$$2 \times 4 = 8$$

$$4 \times 4 = 16$$

$$24 + 8 + 16 = 48$$

مساحت شکل‌های زیر را بدست آورید.





جای خالی را با عبارت مناسب پر کنید.

الف) مساحت لوزی برابر است با حاصل ضرب **قطرها** تقسیم بر ۲.
ب) در هر لوزی، همه ی **ضلع ها** باهم برابرند.



قاعده کوچک ذوزنقه ای نصف قاعده بزرگ آن است. اگر ارتفاع ذوزنقه ۶ و قاعده ی بزرگ آن ۲۰ باشد، مساحت این ذوزنقه را به دست آورید.

$$\frac{(20 + 10) \times 6}{2} = 90$$



مجموع دو قاعده‌ی ذوزنقه‌ای ۳۰ است. اگر مساحت ذوزنقه ۶۰ سانتی‌متر مربع باشد، ارتفاع آن را بیابید.



$$\frac{(۳۰) \times \bigcirc}{۲} = ۶۰$$

$$۲ \times ۶۰ = ۱۲۰$$

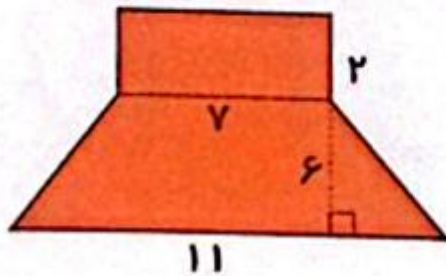
$$۱۲۰ \div ۳۰ = ۴$$



مساحت شکل‌های زیر را به دست آورید.



(الف)

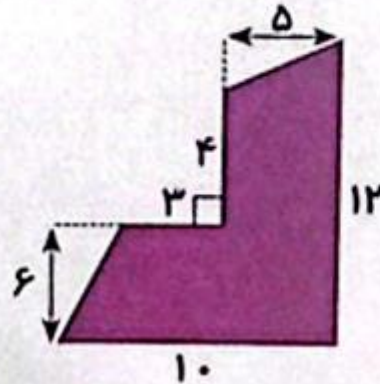


$$\frac{(7 + 11) \times 6}{2} = 54$$

$$2 \times 7 = 14$$

$$14 + 54 = 68$$

(ب)



$$\frac{(4 + 12) \times 5}{2} = 40$$

$$\frac{(3 + 10) \times 6}{2} = 39$$

$$40 + 39 = 79$$



علوم

۱ گیاهان چگونه باعث خرد شدن سنگ‌ها می‌شود؟

ریشه‌ی گیاهان رشد می‌کند و به داخل شکاف سنگ‌ها می‌رود.
ریشه با گذشت زمان بزرگتر می‌شود و به جای بیشتری نیاز دارد.
بنابراین، سنگ‌ها را می‌شکند تا برای خود، جا باز کند

۲ جاهای خالی را با کلمات مناسب کامل کنید.

الف) ذرات ماسه از خاک رس **درشت تر** است.

ب) قدرت نگهداری آب در خاک‌های **دانه ریز (رس)** بسیار زیاد است.

پ) سرعت نفوذ آب در خاک **دانه درشت (ماسه)** بسیار زیاد است.



آب چگونه با تغییر فیزیکی سبب خرد شدن سنگ‌ها می‌شود؟ توضیح دهید.

در جاهای کوهستانی، به هنگام شب دمای هوا بسیار کم می‌شود. به طوری که اگر درون شکاف سنگ‌ها آب وجود داشته باشد، یخ می‌زند. یخ نسبت به آب فضای بیشتری را اشغال می‌کند؛ برای همین، به دو طرف سنگ فشار وارد می‌کند و آن را می‌شکند.

واژه‌ها را تعریف کنید.

الف) گیاخاک: وقتی باقی مانده ی گیاهان درون خاک قرار می‌گیرد، با گذشت زمان تغییر می‌کند و می‌پوسد. در نتیجه، مخلوط تیره رنگی به دست می‌آید که به آن گیاخاک می‌گویند.

ب) فرسایش: با گذشت زمان، آب و باد مقداری از خاک را با خود جابه‌جا می‌کنند که به آن فرسایش خاک می‌گویند.



۵ روش‌های شیمیایی تشکیل خاک را بنویسید. تأثیر موجودات زنده (تنفس) ترکیب شدن با آب و اکسیژن

۶ پاسخ کوتاه و مناسب دهید.

الف) مهم‌ترین عامل فیزیکی و شیمیایی تشکیل خاک آب می‌باشد.
ب) تغییرات شدید دما عامل تشکیل خاک در مناطق بیابانی می‌باشد.
پ) جانوری که باعث تشکیل خاک می‌شود. جانوران حفار مثل موش و مورچه



فارسی

۱ هر کلمه را به مترادف (هم‌معنی) خود وصل کنید.



۲ کلمه‌هایی مثال بزنید که پسوند «ستان» دارند.

هنرستان

بیمارستان

کاجستان

کودکستان

۳ برای هر واژه یک مخالف بنویسید.

صاف	≠	خم	داخل	≠	خارج
شدید	≠	ملايم	غریبه	≠	آشنا

۴ در جاهای خالی فعل مناسب استفاده کنید.

نکند.

الف) شجاع کسی است که از خطر بترسد ولی دست و پای خود را گم

است..

ب) انسان علاوه بر قدرت بدنی به شجاعت دیگری هم نیازمند



مطالعات اجتماعی

برچسب شخصیت مربوط به هر عبارت را در جای مناسب بچسبانید.



رودکی



شاعر معروف دوره‌ی سامانیان بود.

بنی امیه



نژاد عرب را از بقیه نژادها برتر می‌دانست.

بوعلی سینا



این دانشمند وزیر شاهزادگان آل بویه بود.

بنی عباسیان



شیوه درست کشورداری نمی‌دانست.

چرا ایرانیان بنی‌عباس را به قدرت رساندند؟



آنها می‌گفتند که می‌خواهند با ظلم و ستم مبارزه کنند و انتقام خون امام حسین(ع) و یارانش را بگیرند.





الف) چرا بنی عباس اغلب وزیران خود را از ایرانیان انتخاب می کردند؟

ب) خاندان بنی عباس توسط چه کسی به حکومت رسیدند؟

الف) چون شیوه ی درست کشورداری را نمی دانستند.

ب) ابومسلم خراسانی



هدیه‌های آسمان - قرآن

۱ امام خمینی (ره) چند سال با حکومت شاه مبارزه کردند؟

(۱) ۱۰ سال

۱۵ سال

(۳) ۲۰ سال

(۴) ۲۵ سال

۲ پاسخ دهید.

الف) امام خمینی (ره) درباره‌ی اسرائیل چه فرمودند؟

ب) چند مورد از ویژگی‌های امام خمینی (ره) را بنویسید.

پ) حضرت آیت الله خامنه‌ای درباره‌ی امام خمینی (ره) چه فرمودند؟

عشق به امام خمینی، عشق به همه‌ی خوبی‌هاست.

۳ پیام قرآنی زیر را کامل کنید.

«همیشه خدا را در نظر داشته باشید و بین یکدیگر صلح و آشتی برقرار کنید.» (سوره انفال آیه‌ی ۱)





چیزهای خوب سراغ کسی می آیند که

صبر می کند

اما چیزهای بهتر سراغ کسی می آیند که

تلاش می کند

