

فارسی چهارم
گوش کن و بگو
صفحه ۶۶

تهیه کننده: معصومه تقی زاده



با دقت به داستان گوش کنید و به پرسش‌ها پاسخ دهید.

۱ به نظر شما ماجراهای ابتدای داستان در چه موقعی از سال اتفاق افتاده است؟

۲ رود چگونه پر آب شد؟

۳ با توجه به داستان، شخصیت رود و برف را با هم مقایسه کنید.

۴ چرا با مردن دانه‌ها و شکوفه‌ها، بهار هم می‌میرد؟

۵ کدام یک از جمله‌های داستان نشان‌دهنده‌ی غرور برف است؟



۱- به نظر شما ماجراهای ابتدای داستان در چه موقعی از سال اتفاق افتاده است؟

زمستان.



۲- رود چگونه پر آب شد؟

با تابش شدید آفتاب برف‌هایی که روی قله کوه بودند قطره قطره آب شدند و آب‌ها قطره قطره از کوه سرریز شدند و اندک اندک رود را پر آب کردند.



۳- با توجه به داستان، شخصیت رود و برف را با هم مقایسه کنید.

رود شخصیتی متواضع و دلسوز بود و از کمک به دیگران لذت می برد ولی برف شخصیتی مغرور و از خود راضی داشت و به کسی غیر از خود فکر نمی کرد.



۴- چرا با مردن دانه ها و شکوفه ها، بهار هم می میرد؟

زیرا اگر دانه ها بمیرند دیگر درخت یا بوته ای سبز نمی شود
که شکوفا کند و بهار را معنا کند.

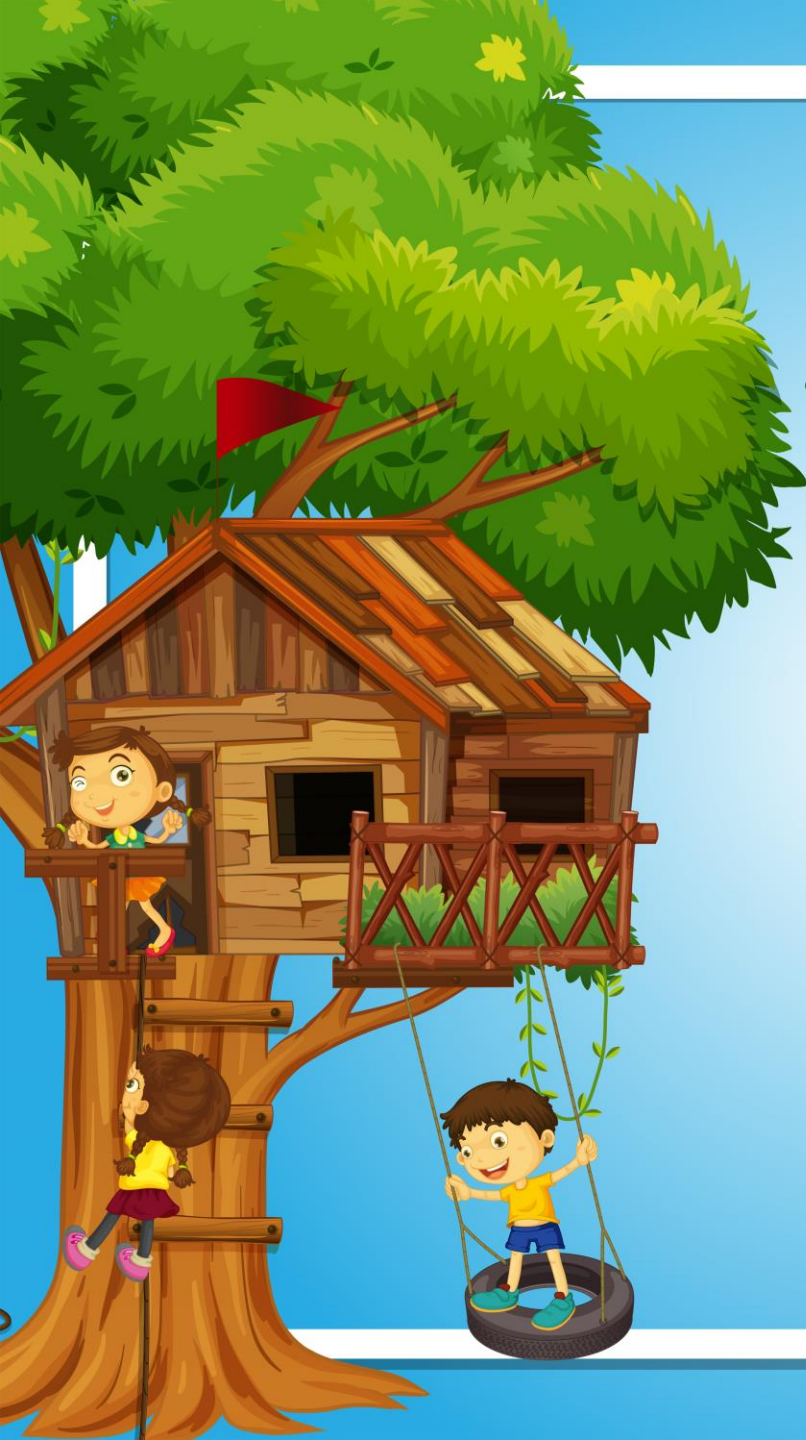


۵- کدامیک از جمله های داستان نشان دهنده ی غرور برف است؟

در جمله ای که برف در پاسخ کمک خواستن رود داد نشانه های غرور کاملا قابل مشاهده است:

برف: بین من چقد سپید و پاکیزه‌ام. چطور می توانی فامیل من باشی.





فارسی چهارم مثل - صفحه ۷۲

دستان دخترانه علوی

سال تحصیلی ۱۴۰۱-۱۴۰۲



مفهوم تصویر با کدام یک از مَثَل‌های زیر ارتباط دارد؟

- با یک گل بهار نمی‌شود.
- فلفل نبین چه ریزه، بشکن ببین چه تیزه.
- جوینده، یابنده است.
- کوه به کوه نمی‌رسد، آدم به آدم می‌رسد.

