

کد آزمون: INA04I01

پاسخ نامه آزمون آزمایشی مداد رنگی یک - تیمز

پنجشنبه: ۱۴۰۱/۰۹/۱۷

ردیف	مواد امتحانی	از شماره	تا شماره
۱	ریاضی	۱	۱۵
۲	علوم	۱۶	۲۵



## ریاضی

۱- گزینه «۳» - در الگو با استفاده از رابطه ( $6 \times \text{شماره عدد}$ ) می توان دهمین عدد را به دست آورد.  $10 \times 6 = 60$

(الهام صافی) (الگو) (آسان)

۲- گزینه «۴» -

$$\underbrace{10 \times 8}_{80} < 81$$

(الهام صافی) (حاصل ضرب - نامساوی) (آسان)

۳- گزینه «۱» - با توجه به الگو عدد اول ۶۴ و عدد آخر ۴ می باشد که ضرب این دو عدد ۲۵۶ می شود.

$$\begin{array}{ccccccc} \boxed{64}, & 32, & 16, & 8, & 4 \\ \downarrow & \downarrow & \downarrow & \downarrow & \\ \times 2 & \times 2 & \times 2 & \times 2 & \end{array}$$

$$64 \times 4 = 256$$

(الهام صافی) (الگو - حاصل ضرب) (متوسط)

۴- گزینه «۴» - بزرگترین عدد پنج رقمی ۹۹۹۹۹ می باشد و اختلاف آن با عدد ۴۹۶۳ می شود ۹۵۰۳۶.

$$99999 - 4963 = 95036$$

(الهام صافی) (جمع و تفریق) (متوسط)

۵- گزینه «۲» - محیط مثلث متساوی الاضلاع برابر با (یک ضلع  $\times 3$ ). در ماشین ورودی - خروجی، ضلع مثلث داده نشده است

که عملیات برعکس انجام می شود.  $27 \div 3 = 9$  سانتی متر  $\Rightarrow \boxed{27} \xrightarrow[\times 3 \text{ ضلع}]{\text{محیط یاب}}$  ضلع مثلث متساوی الاضلاع

(الهام صافی) (محیط مثلث) (متوسط)

۶- گزینه «۴» - شکل باید به قسمت های مساوی تقسیم شود، کل شکل ۸ قسمت می باشد که ۵ قسمت آن رنگ شده است.

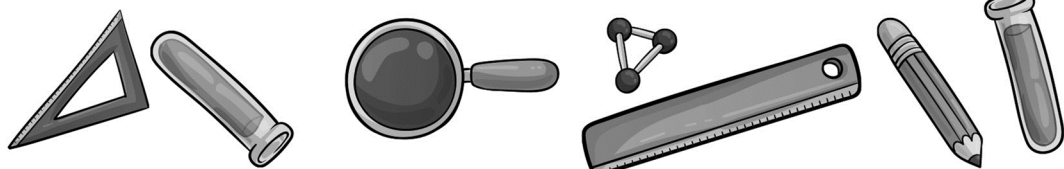


(الهام صافی) (کسر - مساحت قسمت رنگی) (متوسط)

$$\begin{array}{c} \div 3 \\ \boxed{8} = \frac{24}{15} \\ \div 3 \end{array}$$

۷- گزینه «۱» -

(الهام صافی) (محاسبات کسری) (متوسط)



## پایه چهارم دبستان

۸- گزینه «۳» - با توجه به عملیات ضرب عدد در کسر، چون در شکل ۴ تا  $\frac{1}{6}$  رنگ شده پس به صورت  $\frac{1}{6} \times 4$  نمایش می‌دهیم.

(الهام صافی) (کسر) (متوسط)

۹- گزینه «۳» - با توجه به سوال عدد مخلوط یک ساعت و ۳۶ دقیقه می‌شود:

$$1\frac{36}{60} \div 2 = 1\frac{18}{30} \div 3 = 1\frac{6}{10} \div 2 = 1\frac{3}{5}$$

(الهام صافی) (کسر - ساعت) (متوسط)

۱۰- گزینه «۲» - ضرب  $35 \times \left(\frac{10+5}{15}\right)$  در واقع ضرب  $35 \times 15$  بوده است.

(الهام صافی) (ضرب دو عدد دو رقمی) (متوسط)

۱۱- گزینه «۳» - پاسخ تمام گزینه‌ها «۳۲۲» می‌شود ولی پاسخ گزینه «۳» «۱۱۱۲۸» است.

۱)  $23 \times 14 = 322$

۲)  $230 + 92 = 322$

۴)  $200 + 80 + 30 + 12 = 322$

(الهام صافی) (مساحت) (متوسط)

$$\frac{1 \times 4}{5 \times 4} + \frac{1 \times 5}{4 \times 5} = \frac{4}{20} + \frac{5}{20} = \frac{9}{20}$$

۱۲- گزینه «۴» -

متر مربع  $200 \div 20 = 10 \times 9 = 90$  راه اول

راه دوم  $\frac{9}{20} = \frac{90}{200}$

		ذرت	
سبزی			

$\frac{1}{5}$  از کل ذرت و  $\frac{1}{4}$  از کل سبزی

(الهام صافی) (کسر) (دشوار)

۱۳- گزینه «۳» - ۱) یکان ثلث دهگان: یکان  $\frac{1}{3}$  دهگان  $\frac{3}{3}$  صدگان  $\frac{9}{3}$

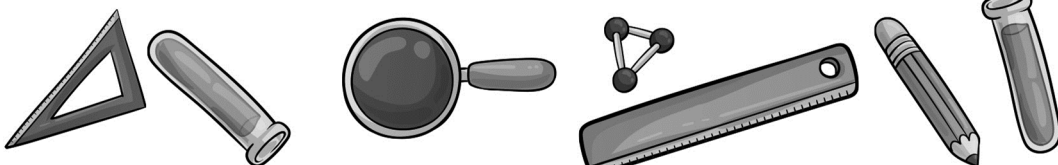
$$\frac{1}{3} \quad \frac{3}{3} \quad \frac{9}{3}$$

۲) صدگان سه برابر دهگان:

$$\frac{9}{3} \quad \frac{3}{3} \quad \frac{1}{3}$$

حاصل ضرب ارقام:  $9 \times 3 \times 1 = 27$

(الهام صافی) (ضرب) (دشوار)



۱۴- گزینه «۱» - ابتدا بین سه کسر مخرج مشترک می گیریم.

$$\frac{1 \times 20}{3 \times 20} \quad \frac{2 \times 12}{5 \times 12} \quad \frac{3 \times 15}{4 \times 15}$$

$$\downarrow \quad \downarrow \quad \downarrow$$

$$\frac{20}{60} < \frac{24}{60} < \frac{45}{60}$$

(الهام صافی) (مقایسه‌ی کسرها) (دشوار)

۱۵- گزینه «۱» -

واگن اول    واگن دوم    واگن سوم    واگن چهارم    واگن پنجم  
 $10$      $2 \times 10 = 20$      $2 \times 20 = 40$      $2 \times 40 = 80$      $2 \times 80 = 160$

$$10, 20, 40, 80, 160$$

$$\begin{matrix} \times 2 & \times 2 \\ \leftarrow & \leftarrow \end{matrix}$$

(الهام صافی) (الگو) (دشوار)

## علوم

۱۶- گزینه «۳» - علت گرم شدن آب در آب گرم کن‌های خورشیدی، گرمای خورشید است.

(الهام صافی) (انرژی) (آسان)

۱۷- گزینه «۲» - در وسایلی که با دست کار می‌کنند مثل چرخ گوشت و آبمیوه‌گیری دستی، انرژی ماهیچه‌ای به انرژی حرکتی

تبدیل می‌شود.

(الهام صافی) (تبدیل انرژی) (آسان)

۱۸- گزینه «۲» - در هر سه دماسنج مایع وجود دارد ولی در دماسنج نواری مایع وجود ندارد.

(الهام صافی) (دماسنج) (آسان)

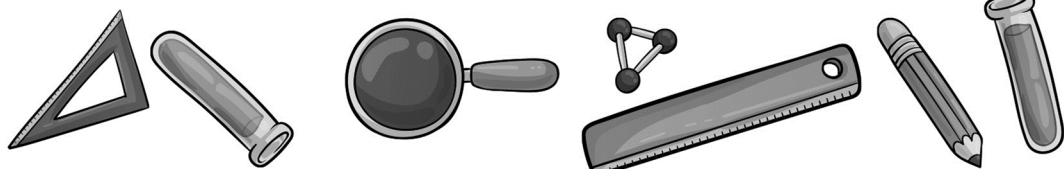
۱۹- گزینه «۱» - برای اثبات درستی یا نادرستی فرضیه باید آزمایش (فرضیه) انجام دهیم. متغیرهای قابل آزمایش در این

فرضیه، نور خورشید و مکان بدون نور است. (الهام صافی) (فرضیه) (متوسط)

۲۰- گزینه «۴» - از مهمترین مخلوطها در بدن ما که شامل اکسیژن و مواد غذایی است و مواد مفید را حمل و مواد زاید را دفع

می‌کند خون است.

(الهام صافی) (مخلوط) (متوسط)



## پایه چهارم دبستان

۲۱- گزینه «۴» - نمک و آلبیمو در هم حل می‌شوند.

(الهام صافی) (مخلوط) (متوسط)

۲۲- گزینه «۴» - فلزات باعث انتقال سریع‌تر گرما شده و به عنوان عایق استفاده نمی‌شوند.

(الهام صافی) (رسانای گرما) (متوسط)

۲۳- گزینه «۲» - هوا مخلوط گاز در گاز و پودر نارگیل در آب مخلوط جامد در مایع است.

(الهام صافی) (مخلوط) (دشوار)

۲۴- گزینه «۲» - توری فلزی و پشه‌بند، منافذ درشت دارند و ذرات گرد و غبار به همراه هوا وارد اتاق می‌شود، ولی پرده‌ی

ضخیم دارای منافذ ریزتر است و جلوی ورود گرد و غبار خاک را می‌گیرد و هوا را به نوعی تصفیه می‌کند.

(الهام صافی) (جداسازی مخلوط‌ها) (دشوار)

۲۵- گزینه «۱» - استفاده از وسایل برقی در ساعت‌های ۷ شب به بعد باید کمتر باشد، بعلت تاریک شدن هوا، استفاده از

لامپ‌های زیاد، حضور افراد خانواده در خانه، در این ساعات انرژی الکتریکی بیشتر استفاده شده است و عمر وسایل برقی

نیز کمتر می‌شود.

(الهام صافی) (مصرف انرژی) (دشوار)

