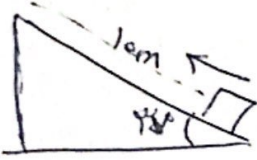
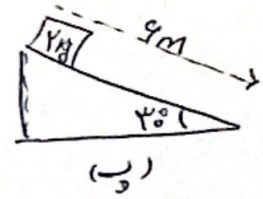
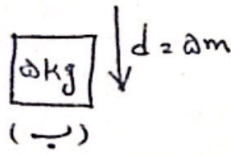
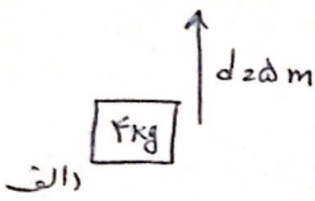
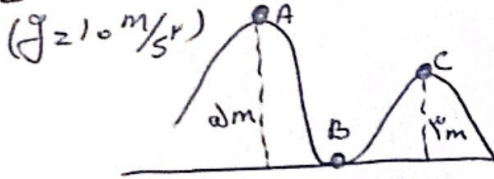


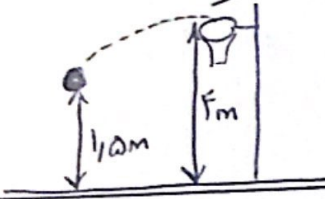
7- در هر یک از شکل های زیر کار نیروی وزن را در جای می داده شده بدست آورید؟



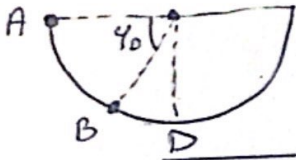
7- مطابق شکل گلوله ای به جرم 400g مسیر ABC حرکت می کند. کار نیروی وزن را از A تا B و از A تا C بدست آورید ($g = 10\text{m/s}^2$)



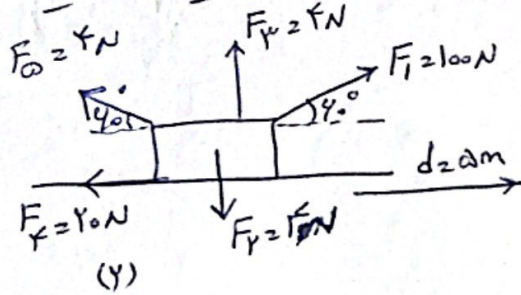
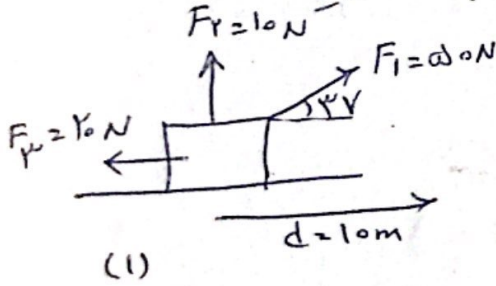
8- یک سیارکین توپی به جرم 800g را مطابق شکل در رسیدن انداز کار نیروی وزن در این جای می چند بدست آورید؟



9- طول راهی به جرم 200g درون نیم کره ای به شعاع 15cm لغز کار نیروی وزن در مسیر AB چه قدر است؟ ($\sqrt{3} = 1.7$)
کار نیروی وزن در مسیر AD چه قدر است؟



10- در هر یک از شکل های زیر کار هر یک از نیروها و کار نیروی خالص (برآیند) را بدست آورید؟



11- جسمی به جرم 10kg از ارتفاع 200m تهی رها می شود. اگر نیروی مقاومت هوا 700N باشد کار نیروی وزن و کار نیروی مقاومت هوا و کار برآیند نیروها را بدست آورید ($g = 10\text{m/s}^2$)