

نموده سوال فصل ۵ نیرو

1. جسمی به حجم 5 Kg تحت تأثیر نیروی 2 N قرار میگیرد. نیروی وارد شده بر جسم چقدر است؟

2. با فرض ثابت بودن نیروی وارد جسم 1 N برابر کنیم سواب چند نیرو خواهد شد؟

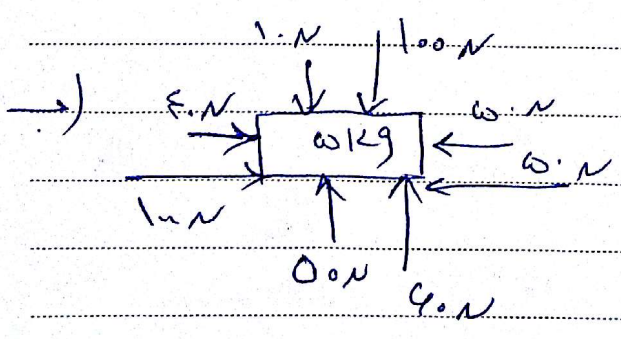
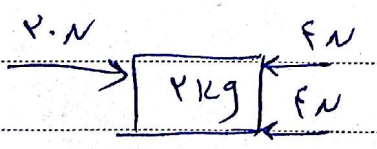
شد

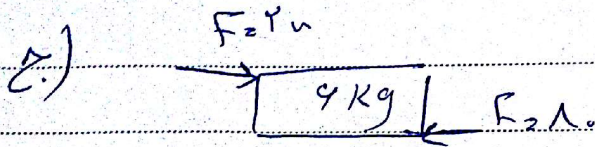
3. اگر نیروی وارد بر جسمی 20 N و نیروی دیگر آن $2,5 \text{ N}$ باشد جسم

چگونه سوابی حرکت می کند؟

4. در شکل گامای زیر ابتدا نیروی خالص و سپس سواب حرکت را بنویسید.

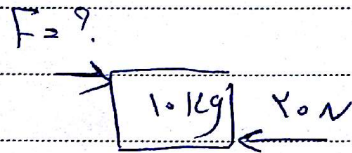
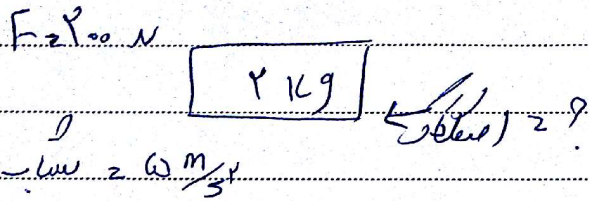
(الف)





5 - در شکل های زیر موارد خواسته شده را مشخص کنید.

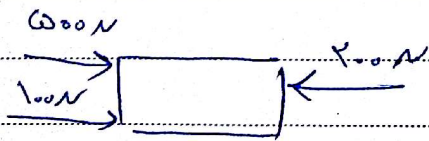
الف)



$a = 2 \frac{m}{kg}$

6 - اگر با نیروی 200 N به جسمی نیرو وارد کنیم با جسم به چه جهت و با چه سرعتی حرکت کند؟

7 - با نیروی 200 N به جسمی به جرم 4 kg نیرو وارد کرده ایم. با چه سرعتی حرکت کند؟



8 - در شکل روبه رو جهت جسم را مشخص کنید.

$a = 50 \frac{m}{kg}$